

I 令和5年度市町村生涯学習・社会教育の現状について

中津市

【生涯学習・社会教育主管課】

主管課名	社会教育課	人口(人口推計令和5年4月1日現在)	82,817	人
住 所	〒871-8501	E-mail	syakaikyoiiku@city.nakatsu.lg.jp	
	中津市豊田町9番地10	電話	0979-22-4942	
		ファクシミリ	0979-22-1492	

【令和5年度当初予算】

(単位:千円)

一般会計(A)	教育費(B)	B/A	社会教育費総額	教育費総額に対する割合	社会教育活動事業費	社会教育費総額に対する割合
40,011,927	3,350,315	8.4%	729,207	21.8%	328,137	45.0%

【生涯学習・社会教育推進計画の状況】

名称						
策定年度	令和	年	計画期間	令和	年～令和	年

【子どもの読書活動推進計画策定状況】

担当課	小幡記念図書館
名称	第2次子ども読書活動推進実施計画
策定年度	平成31年
計画期間	平成31年～令和5年

【市町村立幼稚園・こども園・学校数】※令和5年5月1日現在

校種	校数	児童生徒数
幼稚園・こども園	11園	222人
小学校	21校	4,559人
中学校	10校	2,307人

【各種会議の状況】

①社会教育委員の会

委員数	定数	開会予定数
19人	20人	3回

②公民館運営審議会

委員数	定数	開会予定数
15人	15人	2回

③図書館協議会

委員数	定数	開会予定数
11人	12人	1回

【教育委員会所管の施設数】※公民館は、自治公民館は除く。

所管施設	館数	うち指定管理
公民館(本館・分館)	25(15・10)	0(0・0)
公民館類似施設	0	0
青少年教育施設	0	0
図書館(本・分館)	5(1・4)	0(0・0)
図書館同種施設	0	0
女性教育施設	0	0
生涯学習センター	1	0
視聴覚センター・ライブラリー	0	0
登録博物館	1	0
博物館相当施設	1	0
教育集会所	3	0
文化会館等	3	3
その他施設	1	0

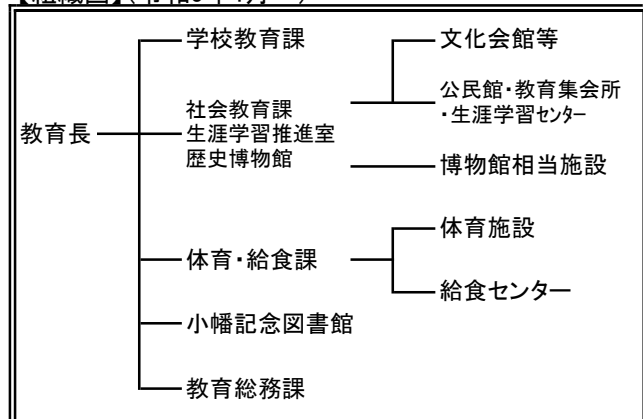
【教育委員会体制】(分野ごとの担当課)

分野	主管課名
生涯学習・社会教育	社会教育課・生涯学習推進室
公民館の管理及び運営	社会教育課・生涯学習推進室
図書館	小幡記念図書館
視聴覚教育	学校教育課
人権教育	生涯学習推進室・学校教育課
社会体育	体育・給食課
青少年健全育成	生涯学習推進室
文化財	歴史博物館
芸術文化	社会教育課

【生涯学習・社会教育主管課職員】

課長 (主管課長の人数)		社会教育主事 (発令者)		社会教育主事 補	
専任	兼任	専任	兼任	専任	兼任
2	0	2	0	0	0
その他職員					
正規職員		臨時・非常勤		社会教育指導員 (うち人権教育担当者数)	
専任	兼任			スポーツ推進委員	
8	0	2		17 (5)	0

【組織図】(令和5年4月～)



I 令和5年度市町村生涯学習・社会教育の現状について

豊後高田市

【生涯学習・社会教育主管課】

主管課名	教育総務課	人口(人口推計令和5年4月1日現在)	22,122	人
住 所	〒872-1101	E-mail	k-soumu@city.bungotakada.lg.jp	
	豊後高田市中真玉2144-12	電話	0978-53-5112	
		ファクシミリ	0978-53-4731	

【令和5年度当初予算】

(単位:千円)

一般会計(A)	教育費(B)	B/A	社会教育費総額	教育費総額に対する割合	社会教育活動事業費	社会教育費総額に対する割合
17,017,911	1,445,170	8.5%	263,185	18.2%	199,300	75.7%

【生涯学習・社会教育推進計画の状況】

名称					
策定年度	令和 年	計画期間	令和 年～令和 年		

【子どもの読書活動推進計画策定状況】

担当課	教育総務課
名称	第3次豊後高田市子ども読書活動推進計画
策定年度	令和3年
計画期間	令和4年～令和8年

【市町村立幼稚園・こども園・学校数】※令和5年5月1日現在

校種	校数	児童生徒数
幼稚園・こども園	2園	124人
小学校	11校	1,022人
中学校	6校	504人

【各種会議の状況】

①社会教育委員の会

委員数	定数	開会予定数
15人	15人	2回

②公民館運営審議会

委員数	定数	開会予定数
15人	15人	1回

③図書館協議会

委員数	定数	開会予定数
8人	10人	1回

【教育委員会所管の施設数】※公民館は、自治公民館は除く【教育委員会体制】(分野ごとの担当課)

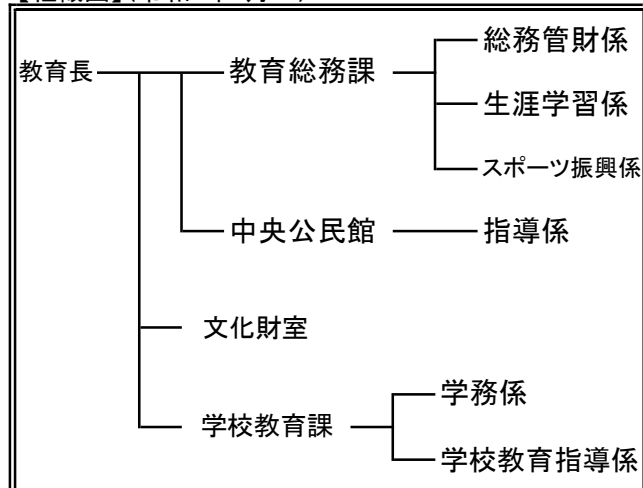
所管施設	館数	うち指定管理
公民館(本館・分館)	14 (14・0)	0 (0・0)
公民館類似施設	0	0
青少年教育施設	0	0
図書館(本・分館)	1 (1・0)	1 (1・0)
図書館同種施設	0	0
女性教育施設	0	0
生涯学習センター	0	0
視聴覚センター・ライブラリー	0	0
登録博物館	0	0
博物館相当施設	0	0
教育集会所	4	0
文化会館等	0	0
その他施設	0	0

分野	主管課名
生涯学習・社会教育	教育総務課
公民館の管理及び運営	中央公民館
図書館	教育総務課
視聴覚教育	教育総務課
人権教育	教育総務課
社会体育	教育総務課
青少年健全育成	教育総務課
文化財	文化財室
芸術文化	教育総務課

【生涯学習・社会教育主管課職員】

課長 (主管課長の人数)		社会教育主事 (発令者)		社会教育主事 補		
専任	兼任	専任	兼任	専任	兼任	
1	1	0	0	0	0	
その他職員						
正規職員		臨時・ 非常勤	社会教育 指導員 (うち人権教育 担当者数)	スポー ツ推進 委員		
専任	兼任					
10	4	0	4 (3)	9		

【組織図】(令和5年4月～)



I 令和5年度市町村生涯学習・社会教育の現状について

宇佐市

【生涯学習・社会教育主管課】

主管課名	社会教育課		人口(人口推計令和5年4月1日現在)	50,797	人
住 所	〒879-0492	E-mail	syougai07@city.usa.lg.jp		
	宇佐市大字上田1030番地の1	電話	0978-27-8198		
		ファクシミリ	0978-27-8232		

【令和5年度当初予算】

(単位:千円)

一般会計(A)	教育費(B)	B/A	社会教育費総額	教育費総額に対する割合	社会教育活動事業費	社会教育費総額に対する割合
32,923,000	3,564,064	10.8%	1,077,931	30.2%	696,946	64.7%

【生涯学習・社会教育推進計画の状況】

名称					
策定年度	令和 年	計画期間	令和 年～平成 年		

【子どもの読書活動推進計画策定状況】

担当課	図書館	
名称	第三次宇佐市子ども読書推進計画	
策定年度	平成 30 年	
計画期間	平成 31 年～令和 5 年	

【市町村立幼稚園・こども園・学校数】※令和5年5月1日現在

校種	校数	児童生徒数
幼稚園・こども園	1園(1休園)	0人
小学校	27校	2,524人
中学校	7校	1,371人

【各種会議の状況】

①社会教育委員の会

委員数	定数	開会予定数
12人	20人	3回

②公民館運営審議会

委員数	定数	開会予定数
19人	20人	2回

③図書館協議会

委員数	定数	開会予定数
13人	20人	2回

【教育委員会所管の施設数】※公民館は、自治公民館は除く。

所管施設	館数	うち指定管理
公民館(本館・分館)	33(15・18)	0(0・0)
公民館類似施設	0	0
青少年教育施設	0	0
図書館(本・分館)	3(1・2)	0(0・0)
図書館同種施設	0	0
女性教育施設	0	0
生涯学習センター	0	0
視聴覚センター・ライブラリー	0	0
登録博物館	0	0
博物館相当施設	1	0
教育集会所	19	0
文化会館等	0	0
その他施設	0	0

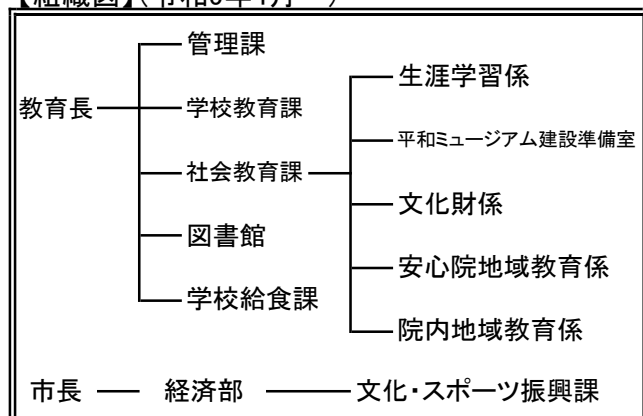
【教育委員会体制】(分野ごとの担当課)

分野	主管課名
生涯学習・社会教育	社会教育課
公民館の管理及び運営	社会教育課
図書館	図書館
視聴覚教育	図書館
人権・同和教育	社会教育課
社会体育	文化・スポーツ振興課
青少年健全育成	社会教育課
文化財	社会教育課
芸術文化	文化・スポーツ振興課

【生涯学習・社会教育主管課職員】

課長 (主管課長の人数)		社会教育主事 (発令者)		社会教育主事補		
専任	兼任	専任	兼任	専任	兼任	
1	0	0	0	0	0	
その他職員						
正規職員		臨時・非常勤	社会教育指導員 (うち人権教育担当者数)	スポーツ推進委員		
専任	兼任				専任	兼任
16	0	4	21(8)	27		

【組織図】(令和5年4月～)



I 令和5年度市町村生涯学習・社会教育の現状について

別府市

【生涯学習・社会教育主管課】

主管課名	社会教育課		人口(人口推計令和5年4月1日現在)	113,521 人
住 所	〒874-8511 別府市上野口町1番15号		E-mail	lle-be@city.beppu.lg.jp
			電話	0977-21-1587
			ファクシミリ	0977-22-5100

【令和5年度当初予算】

(単位:千円)

一般会計(A)	教育費(B)	B/A	社会教育費総額	教育費総額に対する割合	社会教育活動事業費	社会教育費総額に対する割合
58,840,000	8,863,640	15.1%	671,458	7.6%	420,025	62.6%

【生涯学習・社会教育推進計画の状況】

名称	社会教育課重点目標		
策定年度	令和4年度	計画期間	令和5年度

【子どもの読書活動推進計画策定状況】

担当課	社会教育課		
名称	子ども読書活動推進計画(第3次)		
策定年度	令和3年	計画期間	令和4年～令和8年

【市町村立幼稚園・こども園・学校数】※令和5年5月1日現在

校種	校数	児童生徒数
幼稚園・こども園	14園	413人
小学校	14校	4,685人
中学校	7校	2,522人

【各種会議の状況】

①社会教育委員の会

委員数	定数	開会予定数
13人	30人	4回

②公民館運営審議会

委員数	定数	開会予定数
17人	30人	2回

③図書館協議会

委員数	定数	開会予定数
8人	8人	2回

【教育委員会所管の施設数】※公民館は、自治公民館は除く。

所管施設	館数	うち指定管理
公民館(本館・分館)	7(7・0)	0(0・0)
公民館類似施設	1	0
青少年教育施設	1	0
図書館(本・分館)	1(1・0)	0(0・0)
図書館同種施設	0	0
女性教育施設	0	0
生涯学習センター	1	0
視聴覚センター・ライブラリー	1	0
登録博物館	0	0
博物館相当施設	1	0
教育集会所	0	0
文化会館等	1	0
その他施設	3	1

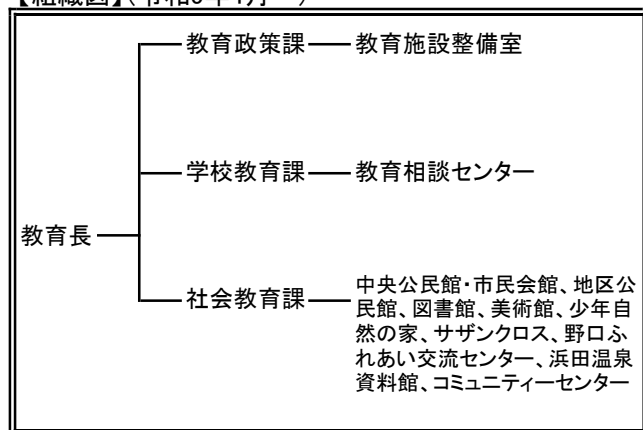
【教育委員会体制】(分野ごとの担当課)

分野	主管課名
生涯学習・社会教育	社会教育課
公民館の管理及び運営	社会教育課
図書館	社会教育課
視聴覚教育	社会教育課
人権教育	共生社会実現・部落差別解消推進課
社会体育	スポーツ推進課
青少年健全育成	社会教育課
文化財	社会教育課
芸術文化	社会教育課・文化国際課

【生涯学習・社会教育主管課職員】

課長 (主管課長の人数)		社会教育主事 (発令者)		社会教育主事補	
専任	兼任	専任	兼任	専任	兼任
0	1	1	0	0	0
その他職員					
正規職員		臨時・非常勤		社会教育指導員 (うち人権教育担当者数)	
専任	兼任			スポーツ推進委員	
7	2	11	0(0)	0	

【組織図】(令和5年4月～)



I 令和5年度市町村生涯学習・社会教育の現状について

杵築市

【生涯学習・社会教育主管課】

主管課名	社会教育課		人口(人口推計令和5年4月1日現在)	27,054	人
住 所	〒879-1307 杵築市山香町大字野原1010番地2		E-mail	syakyo@city.kitsuki.lg.jp	
			電話	0977-75-2413	
			ファクシミリ	0977-75-0184	

【令和5年度当初予算】

(単位:千円)

一般会計(A)	教育費(B)	B/A	社会教育費総額	教育費総額に対する割合	社会教育活動事業費	社会教育費総額に対する割合
17,500,000	1,354,154	7.7%	423,107	31.2%	181,625	42.9%

【生涯学習・社会教育推進計画の状況】

名称	令和5年度杵築市社会教育計画書		
策定年度	令和5年	計画期間	令和5年度

【子どもの読書活動推進計画策定状況】

担当課	社会教育課		
名称	第2次子ども読書推進計画		
策定年度	令和2年		
計画期間	令和3年～令和7年		

【市町村立幼稚園・こども園・学校数】※令和5年5月1日現在

校種	校数	児童生徒数
幼稚園・こども園	7園	89人
小学校	10校	1,174人
中学校	3校	697人

【各種会議の状況】

①社会教育委員の会

委員数	定数	開会予定数
20人	25人	3回

②公民館運営審議会

委員数	定数	開会予定数
20人	20人	3回

③図書館協議会

委員数	定数	開会予定数
6人	6人	2回

【教育委員会所管の施設数】※公民館は、自治公民館は除く。

所管施設	館数	うち指定管理
公民館(本館・分館)	3(3・0)	0(0・0)
公民館類似施設	0	0
青少年教育施設	0	0
図書館(本・分館)	3(1・2)	0(0・0)
図書館同種施設	0	0
女性教育施設	0	0
生涯学習センター	0	0
視聴覚センター・ライブラリー	0	0
登録博物館	0	0
博物館相当施設	0	0
教育集会所	0	0
文化会館等	0	0
その他施設	13	10

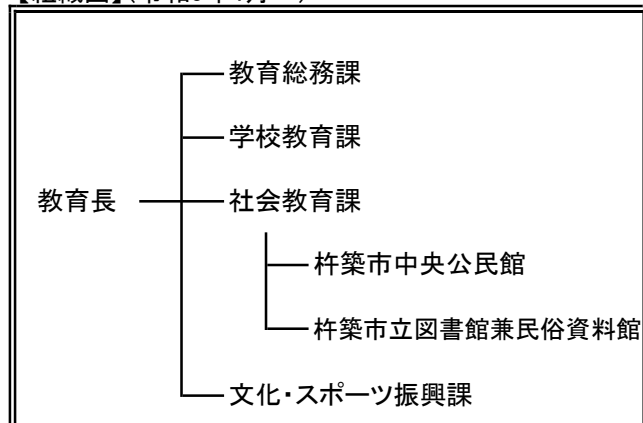
【教育委員会体制】(分野ごとの担当課)

分野	主管課名
生涯学習・社会教育	社会教育課
公民館の管理及び運営	社会教育課
図書館	社会教育課
視聴覚教育	社会教育課
人権教育	社会教育課
社会体育	文化・スポーツ振興課
青少年健全育成	社会教育課
文化財	文化・スポーツ振興課
芸術文化	文化・スポーツ振興課

【生涯学習・社会教育主管課職員】

課長 (主管課長の人数)		社会教育主事 (発令者)		社会教育主事 補	
専任	兼任	専任	兼任	専任	兼任
1	1	0	0	0	0
その他職員					
正規職員		臨時・非常勤		社会教育 指導員 (うち人権教育 担当者数)	スポー ツ推進 委員
専任	兼任	専任	兼任		
11	0	6		4(4)	21

【組織図】(令和5年4月～)



I 令和5年度市町村生涯学習・社会教育の現状について

国東市

【生涯学習・社会教育主管課】

主管課名	社会教育課		人口(人口推計令和5年4月1日現在)	26,018	人
住 所	〒873-0503 国東市国東町鶴川160番地2		E-mail	shakai-kyoiku@city.kunisaki.lg.jp	
			電話	0978-72-2121	
			ファクシミリ	0978-72-4070	

【令和5年度当初予算】

(単位:千円)

一般会計(A)	教育費(B)	B/A	社会教育費総額	教育費総額に対する割合	社会教育活動事業費	社会教育費総額に対する割合
23,512,198	3,524,514	15.0%	1,886,846	53.5%	1,440,244	76.3%

【生涯学習・社会教育推進計画の状況】

名称	国東市長期社会教育計画		
策定年度	平成 30 年	計画期間	平成 30 年～令和 9 年

【子どもの読書活動推進計画策定状況】

担当課	図書館		
名称	第2次国東市子ども読書活動推進計画		
策定年度	平成 29 年	計画期間	平成30年～令和 6 年

【市町村立幼稚園・こども園・学校数】※令和5年5月1日現在

校種	校数	児童生徒数
幼稚園・こども園	2 園	17人
小学校	8 校	978人
中学校	4 校	520人

【各種会議の状況】

①社会教育委員の会

委員数	定数	開会予定数
14 人	15 人	2 回

②公民館運営審議会

委員数	定数	開会予定数
24 人	24 人	8 回

③図書館協議会

委員数	定数	開会予定数
12 人	12 人	2 回

【教育委員会所管の施設数】※公民館は、自治公民館は除く。

所管施設	館数	うち指定管理
公民館(本館・分館)	19 (3・16)	0 (0・0)
公民館類似施設	0	0
青少年教育施設	0	0
図書館(本・分館)	4 (4・0)	0 (0・0)
図書館同種施設	0	0
女性教育施設	0	0
生涯学習センター	1	0
視聴覚センター・ライブラリー	4	0
登録博物館	1	0
博物館相当施設	0	0
教育集会所	2	2
文化会館等	1	0
その他施設	28	6

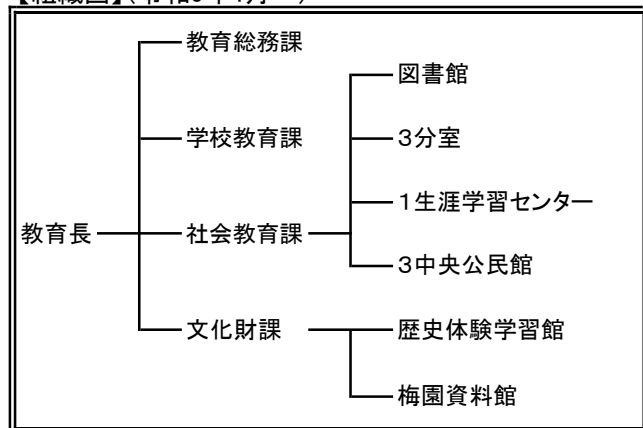
【教育委員会体制】(分野ごとの担当課)

分野	主管課名
生涯学習・社会教育	社会教育課
公民館の管理及び運営	社会教育課
図書館	社会教育課
視聴覚教育	社会教育課
人権教育	社会教育課
社会体育	社会教育課
青少年健全育成	社会教育課
文化財	文化財課
芸術文化	社会教育課

【生涯学習・社会教育主管課職員】

課長 (主管課長の人数)		社会教育主事 (発令者)		社会教育主事補		
専任	兼任	専任	兼任	専任	兼任	
1	0	0	0	0	0	
その他職員						
正規職員		臨時・非常勤	社会教育指導員 (うち人権教育担当者数)	スポーツ推進委員		
専任	兼任					
15	4	41	4 (4)	40		

【組織図】(令和5年4月～)



I 令和5年度市町村生涯学習・社会教育の現状について

姫島村

【生涯学習・社会教育主管課】

主管課名	教育課	人口(人口推計令和5年4月1日現在)	1,780	人
住 所	〒872-1501	E-mail	s-kyouiku@vill.himeshima.oita.jp	
	東国東郡姫島村1681番地の2	電話	0978-87-2113	
		ファクシミリ	0978-87-3567	

【令和5年度当初予算】

(単位:千円)

一般会計(A)	教育費(B)	B/A	社会教育費総額	教育費総額に対する割合	社会教育活動事業費	社会教育費総額に対する割合
2,101,500	212,423	10.1%	44,950	21.2%	19,832	44.1%

【生涯学習・社会教育推進計画の状況】

名称					
策定年度	令和 年	計画期間	令和 年～令和 年		

【子どもの読書活動推進計画策定状況】

担当課	教育課 社会教育係
名称	姫島村子ども読書活動推進計画
策定年度	平成 26 年
計画期間	平成 27 年～

【市町村立幼稚園・こども園・学校数】※令和5年5月1日現在

校種	校数	児童生徒数
幼稚園・こども園	1 園	8 人
小学校	1 校	57 人
中学校	1 校	32 人

【各種会議の状況】

①社会教育委員の会

委員数	定数	開会予定数
5 人	10 人	3 回

②公民館運営審議会

委員数	定数	開会予定数
5 人	10 人	3 回

③図書館協議会

委員数	定数	開会予定数
人	人	回

【教育委員会所管の施設数】※公民館は、自治公民館は除く。

所管施設	館数	うち指定管理
公民館(本館・分館)	2 (1・1)	0 (0・0)
公民館類似施設	0	0
青少年教育施設	0	0
図書館(本・分館)	0 (0・0)	0 (0・0)
図書館同種施設	1	0
女性教育施設	0	0
生涯学習センター	0	0
視聴覚センター・ライブラリー	0	0
登録博物館	0	0
博物館相当施設	0	0
教育集会所	0	0
文化会館等	0	0
その他施設	3	0

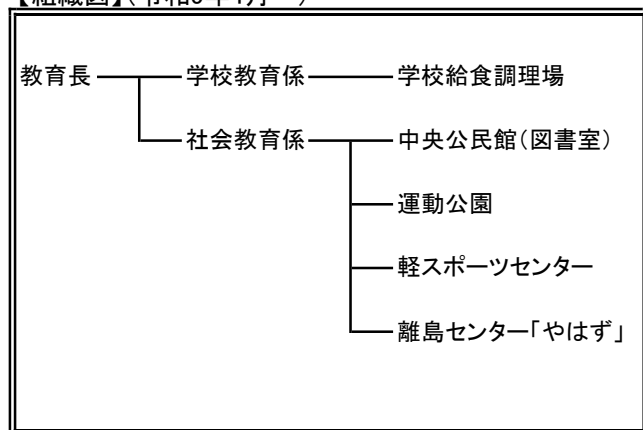
【教育委員会体制】(分野ごとの担当課)

分野	主管課名
生涯学習・社会教育	教育課 社会教育係
公民館の管理及び運営	教育課 社会教育係
図書館	教育課 社会教育係
視聴覚教育	教育課 社会教育係
人権教育	教育課 社会教育係・学校教育係
社会体育	教育課 社会教育係
青少年健全育成	教育課 社会教育係
文化財	教育課 社会教育係
芸術文化	教育課 社会教育係

【生涯学習・社会教育主管課職員】

課長 (主管課長の人数)		社会教育主事 (発令者)		社会教育主事補	
専任	兼任	専任	兼任	専任	兼任
0	1	0	0	0	0
その他職員					
正規職員		臨時・非常勤	社会教育指導員 (うち人権教育担当者数)	スポーツ推進委員	
専任	兼任				
0	2	2	0 (0)	2	

【組織図】(令和5年4月～)



I 令和5年度市町村生涯学習・社会教育の現状について

日出町

【生涯学習・社会教育主管課】

主管課名	社会教育課	人口(人口推計令和5年4月1日現在)	28,052	人
住 所	〒879-1506	E-mail	syakaikyoiku@town.hiji.lg.jp	
	速見郡日出町3891番地2	電話	0977-73-3156	
	(日出町中央公民館内)	ファクシミリ	0977-72-8680	

【令和5年度当初予算】

(単位:千円)

一般会計(A)	教育費(B)	B/A	社会教育費総額	教育費総額に対する割合	社会教育活動事業費	社会教育費総額に対する割合
11,908,000	1,210,670	10.2%	301,478	24.9%	134,488	44.6%

【生涯学習・社会教育推進計画の状況】

名称	第2次日出町教育推進計画(改訂版)		
策定年度	令和3年度	計画期間	令和3年～令和7年

【子どもの読書活動推進計画策定状況】

担当課	教育委員会学校教育課/社会教育課
名称	日出町子ども読書活動推進計画(第2次)
策定年度	平成28年
計画期間	平成28年～令和3年

【市町村立幼稚園・こども園・学校数】※令和5年5月1日現在

校種	校数	児童生徒数
幼稚園・こども園	11園	710人
小学校	5校	1,517人
中学校	2校	758人

【各種会議の状況】

①社会教育委員の会

委員数	定数	開会予定数
10人	10人	2回

②公民館運営審議会

委員数	定数	開会予定数
40人	70人	18回

③図書館協議会

委員数	定数	開会予定数
10人	10人	3回

【教育委員会所管の施設数】※公民館は、自治公民館は除く。

所管施設	館数	うち指定管理
公民館(本館・分館)	7(1・6)	0(0・0)
公民館類似施設	0	0
青少年教育施設	0	0
図書館(本・分館)	1(1・0)	0(0・0)
図書館同種施設	0	0
女性教育施設	0	0
生涯学習センター	0	0
視聴覚センター・ライブラリー	0	0
登録博物館	0	0
博物館相当施設	1	0
教育集会所	0	0
文化会館等	0	0
その他施設	0	0

【教育委員会体制】(分野ごとの担当課)

分野	主管課名
生涯学習・社会教育	社会教育課
公民館の管理及び運営	中央公民館
図書館	町立図書館
視聴覚教育	-
人権教育	社会教育課
社会体育	文化・スポーツ振興課
青少年健全育成	社会教育課
文化財	文化・スポーツ振興課
芸術文化	文化・スポーツ振興課

【生涯学習・社会教育主管課職員】

課長 (主管課長の人数)		社会教育主事 (発令者)		社会教育主事 補		
専任	兼任	専任	兼任	専任	兼任	
0	1	0	0	0	0	
その他職員						
正規職員		臨時・ 非常勤	社会教育 指導員 (うち人権教育 担当者数)	スポー ツ推進 委員		
専任	兼任					
4	10	11	1(1)	13		

【組織図】(令和5年4月～)



I 令和5年度市町村生涯学習・社会教育の現状について

大分市

【生涯学習・社会教育主管課】

主管課名	社会教育課	人口(人口推計令和5年4月1日現在)	475,163 人
住 所	〒 870-8504	E-mail	syakaikyoiku@city.oita.oita.jp
	大分市荷揚町2番31号	電話	097-537-5722
		ファクシミリ	097-532-8102

【令和5年度当初予算】

(単位:千円)

一般会計(A)	教育費(B)	B/A	社会教育費総額	教育費総額に対する割合	社会教育活動事業費	社会教育費総額に対する割合
200,470,000	20,377,379	10.2%	4,379,290	21.5%	2,763,004	63.1%

【生涯学習・社会教育推進計画の状況】

名称	大分市生涯学習推進計画(第三次)		
策定年度	平成 28 年	計画期間	平成 29 年～令和 6 年

【子どもの読書活動推進計画策定状況】

担当課	大分市教育委員会社会教育課
名称	大分市子どもの読書活動推進計画(第四次)
策定年度	令和 3 年
計画期間	令和 3 年～令和 7 年

【市町村立幼稚園・こども園・学校数】※令和5年5月1日現在

校種	校数	児童生徒数
幼稚園・こども園	15園(うち3園休園)	423 人
義務教育学校	1 校	932 人
小学校	54 校	24,703人
中学校	28 校	12,204 人

【各種会議の状況】

①社会教育委員の会

委員数	定数	開会予定数
20 人	20 人	6 回

②公民館運営審議会

委員数	定数	開会予定数
124 人	390 人	26 回

③図書館協議会

委員数	定数	開会予定数
8 人	10 人	2 回

【教育委員会所管の施設数】※公民館は、自治公民館は除く。

所管施設	館数	うち指定管理
公民館(本館・分館)	13 (13・0)	(0・0)
公民館類似施設	0	0
青少年教育施設	1	0
図書館(本・分館)	2 (1・1)	(0・0)
図書館同種施設	0	0
女性教育施設	0	0
生涯学習センター	0	0
視聴覚センター・ライブラリー	0	0
登録博物館	1	0
博物館相当施設	0	0
教育集会所	4	0
文化会館等	0	0
その他施設	37	4

【教育委員会体制】(分野ごとの担当課)

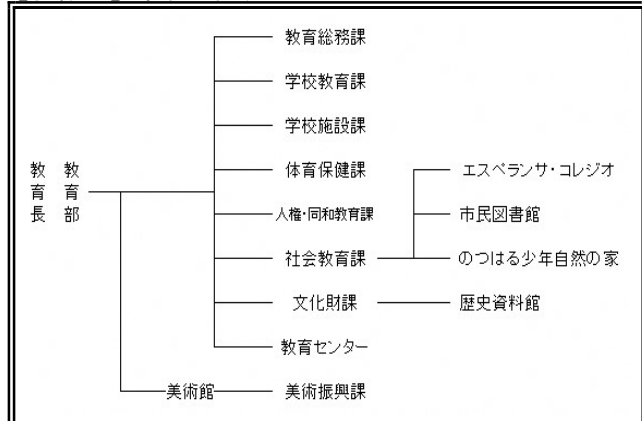
分野	主管課名
生涯学習・社会教育	社会教育課
公民館の管理及び運営	(市民協働推進課)
図書館	社会教育課
視聴覚教育	社会教育課・教育センター
人権教育	人権・同和教育課
社会体育	(スポーツ振興課)
青少年健全育成	社会教育課
文化財	文化財課
芸術文化	社会教育課・美術振興課

その他施設内訳
 スポーツ施設 33 うち指定管理 3 (首長部局所管)
 教育施設 4 うち指定管理 1
 教育施設内訳 エスペランサ・コレジオ、JK開崎みらい海星館
 河原内陶芸楽習館、のつはる西部の楽校

【生涯学習・社会教育主管課職員】

課長 (主管課長の人数)		社会教育主事 (発令者)		社会教育主事補	
専任	兼任	専任	兼任	専任	兼任
2	0	0	0	0	0
その他職員					
正規職員		臨時・非常勤		社会教育指導員 (うち人権教育担当者数)	スポーツ推進委員
専任	兼任				
16	5	13		17 (17)	205

【組織図】(令和5年4月～)



I 令和5年度市町村生涯学習・社会教育の現状について

臼杵市

【生涯学習・社会教育主管課】

主管課名	社会教育課	人口(人口推計令和5年4月1日現在)	34,296 人
住 所	〒875-0041	E-mail	t-yamasa@city.usuki.lg.jp
	臼杵市大字臼杵2-107番562	電話	0972-63-6444
	(臼杵市中央公民館内)	ファクシミリ	0972-63-6539

【令和5年度当初予算】

(単位:千円)

一般会計(A)	教育費(B)	B/A	社会教育費総額	教育費総額に対する割合	社会教育活動事業費	社会教育費総額に対する割合
20,610,616	1,507,633	7.3%	494,718	32.8%	292,134	59.1%

【生涯学習・社会教育推進計画の状況】

名称	
策定年度	令和 年 計画期間 令和 年～令和 年

【子どもの読書活動推進計画策定状況】

担当課	社会教育課
名称	第3次臼杵市子ども読書活動推進計画
策定年度	令和3年
計画期間	令和3年～令和7年

【市町村立幼稚園・こども園・学校数】※令和5年5月1日現在

校種	校数	児童生徒数
幼稚園・こども園	1園	68人
小学校	13校	1,495人
中学校	5校	889人

【各種会議の状況】

①社会教育委員の会

委員数	定数	開会予定数
13人	15人	3回

②公民館運営審議会

委員数	定数	開会予定数
13人	15人	2回

③図書館協議会

委員数	定数	開会予定数
5人	10人	2回

【教育委員会所管の施設数】※公民館は、自治公民館は除く。

所管施設	館数	うち指定管理
公民館(本館・分館)	7(7・0)	3(3・0)
公民館類似施設	0	0
青少年教育施設	0	0
図書館(本・分館)	2(1・1)	0(0・0)
図書館同種施設	0	0
女性教育施設	0	0
生涯学習センター	0	0
視聴覚センター・ライブラリー	1	0
登録博物館	0	0
博物館相当施設	0	0
教育集会所	1	0
文化会館等	1	0
その他施設	26	9

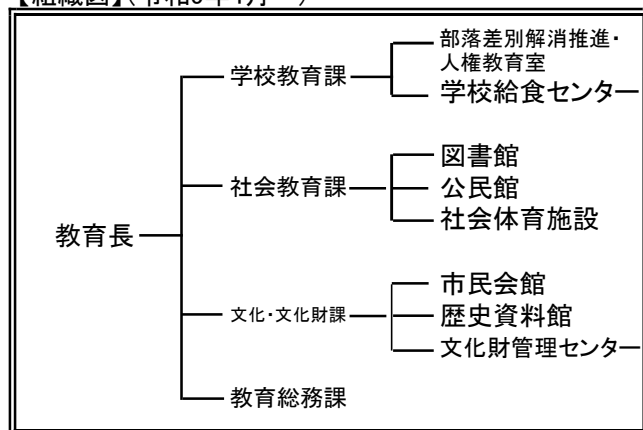
【教育委員会体制】(分野ごとの担当課)

分野	主管課名
生涯学習・社会教育	社会教育課
公民館の管理及び運営	社会教育課
図書館	社会教育課
視聴覚教育	社会教育課
人権教育	部落差別解消推進・人権教育室
社会体育	社会教育課
青少年健全育成	社会教育課
文化財	文化・文化財課
芸術文化	文化・文化財課

【生涯学習・社会教育主管課職員】

課長 (主管課長の人数)		社会教育主事 (発令者)		社会教育主事補	
専任	兼任	専任	兼任	専任	兼任
1	0	0	1	0	0
その他職員					
正規職員		臨時・非常勤	社会教育指導員 (うち人権教育担当者数)	スポーツ推進委員	
専任	兼任				
11	1	24	8(1)	20	

【組織図】(令和5年4月～)



I 令和5年度市町村生涯学習・社会教育の現状について

津久見市

【生涯学習・社会教育主管課】

主管課名	生涯学習課	人口(人口推計令和5年4月1日現在)	15,703	人
住 所	〒879-2431	E-mail	tsu-kyoushou@city.tsukumi.lg.jp	
	津久見市大友町5番15号	電話	0972-82-9528	
		ファクシミリ	0972-85-0081	

【令和5年度当初予算】

(単位:千円)

一般会計(A)	教育費(B)	B/A	社会教育費総額	教育費総額に対する割合	社会教育活動事業費	社会教育費総額に対する割合
9,352,182	636,174	6.8%	199,411	31.3%	113,829	57.1%

【生涯学習・社会教育推進計画の状況】

名称	
策定年度	令和 年 計画期間 令和 年～令和 年

【子どもの読書活動推進計画策定状況】

担当課	生涯学習課
名称	第2次津久見市子ども読書活動推進計画
策定年度	令和2年
計画期間	令和3年～令和7年

【市町村立幼稚園・こども園・学校数】※令和5年5月1日現在

校種	校数	児童生徒数
幼稚園・こども園	5園	322人
小学校	5校	554人
中学校	3校	304人

【各種会議の状況】

①社会教育委員の会

委員数	定数	開会予定数
14人	20人	2回

②公民館運営審議会

委員数	定数	開会予定数
人	人	回

③図書館協議会

委員数	定数	開会予定数
人	人	回

【教育委員会所管の施設数】※公民館は、自治公民館は除く。

所管施設	館数	うち指定管理
公民館(本館・分館)	1(1・0)	0(0・0)
公民館類似施設	0	0
青少年教育施設	1	0
図書館(本・分館)	1(1・0)	0(0・0)
図書館同種施設	0	0
女性教育施設	0	0
生涯学習センター	0	0
視聴覚センター・ライブラリー	1	0
登録博物館	0	0
博物館相当施設	0	0
教育集会所	0	0
文化会館等	1	0
その他施設	5	5

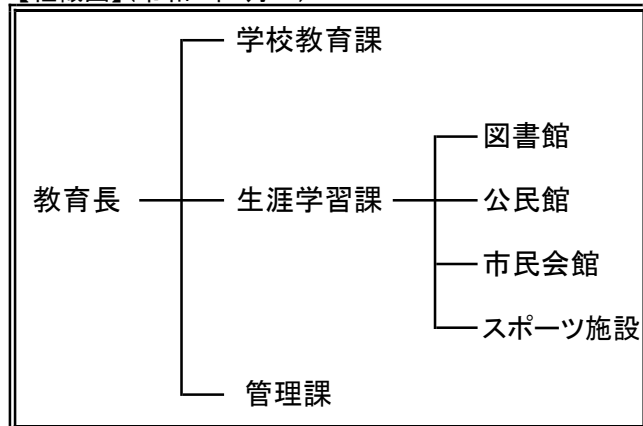
【教育委員会体制】(分野ごとの担当課)

分野	主管課名
生涯学習・社会教育	生涯学習課
公民館の管理及び運営	生涯学習課
図書館	生涯学習課
視聴覚教育	生涯学習課
人権教育	生涯学習課
社会体育	生涯学習課
青少年健全育成	生涯学習課
文化財	生涯学習課
芸術文化	生涯学習課

【生涯学習・社会教育主管課職員】

課長 (主管課長の人数)		社会教育主事 (発令者)		社会教育主事補		
専任	兼任	専任	兼任	専任	兼任	
0	1	0	0	0	0	
その他職員						
正規職員		臨時・非常勤	社会教育指導員 (うち人権教育担当者数)	スポーツ推進委員		
専任	兼任					
7	0	6	1(1)	0		

【組織図】(令和5年4月～)



I 令和5年度市町村生涯学習・社会教育の現状について

由布市

【生涯学習・社会教育主管課】

主管課名	社会教育課	人口(人口推計令和5年4月1日現在)	33,450	人
住 所	〒879-5498	E-mail	social_edu@city.yufu.lg.jp	
	由布市庄内町柿原302番地	電話	097-582-1203	
		ファクシミリ	097-582-1245	

【令和5年度当初予算】

(単位:千円)

一般会計(A)	教育費(B)	B/A	社会教育費総額	教育費総額に対する割合	社会教育活動事業費	社会教育費総額に対する割合
17,031,150	1,406,274	8.3%	252,955	18.0%	91,085	36.0%

【生涯学習・社会教育推進計画の状況】

名称	第4次社会教育振興計画		
策定年度	令和2年	計画期間	令和3年～令和7年

【子どもの読書活動推進計画策定状況】

担当課	社会教育課
名称	第2次由布市子ども読書活動推進計画
策定年度	令和2年
計画期間	令和3年～令和7年

【市町村立幼稚園・こども園・学校数】※令和5年5月1日現在

校種	校数	児童生徒数
幼稚園・こども園	5園	130人
小学校	10校	1,778人
中学校	3校	858人

【各種会議の状況】

①社会教育委員の会

委員数	定数	開会予定数
13人	15人	4回

②公民館運営審議会

委員数	定数	開会予定数
28人	50人	10回

③図書館協議会

委員数	定数	開会予定数
13人	15人	2回

【教育委員会所管の施設数】※公民館は、自治公民館は除く。

所管施設	館数	うち指定管理
公民館(本館・分館)	5(5・0)	0(0・0)
公民館類似施設	0	0
青少年教育施設	2	0
図書館(本・分館)	3(1・2)	0(0・0)
図書館同種施設	0	0
女性教育施設	0	0
生涯学習センター	0	0
視聴覚センター・ライブラリー	0	0
登録博物館	0	0
博物館相当施設	0	0
教育集会所	0	0
文化会館等	0	0
その他施設	0	0

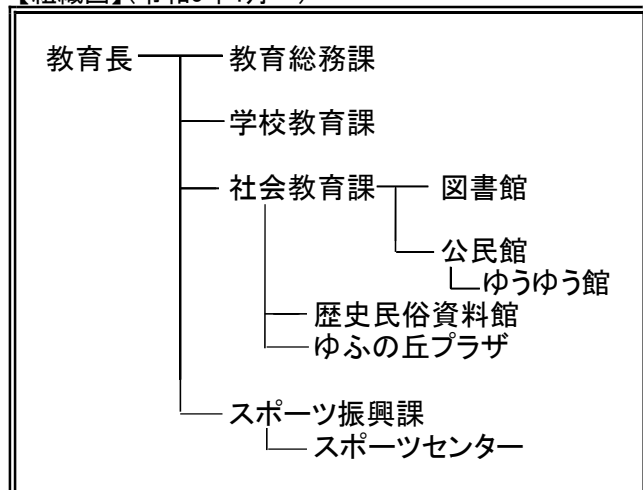
【教育委員会体制】(分野ごとの担当課)

分野	主管課名
生涯学習・社会教育	社会教育課
公民館の管理及び運営	社会教育課
図書館	社会教育課
視聴覚教育	社会教育課
人権教育	社会教育課・学校教育課
社会体育	スポーツ振興課
青少年健全育成	社会教育課
文化財	社会教育課
芸術文化	社会教育課

【生涯学習・社会教育主管課職員】

課長 (主管課長の人数)		社会教育主事 (発令者)		社会教育主事補		
専任	兼任	専任	兼任	専任	兼任	
2	0	1	0	0	0	
その他職員						
正規職員		臨時・非常勤	社会教育指導員 (うち人権教育担当者数)	スポーツ推進委員		
専任	兼任					
16	3	25	0(0)	25		

【組織図】(令和5年4月～)



I 令和5年度市町村生涯学習・社会教育の現状について

佐伯市

【生涯学習・社会教育主管課】

主管課名	社会教育課	人口(人口推計令和5年4月1日現在)	66,576	人
住 所	〒876-0853	E-mail	shakaikyoiiku@city.saiki.lg.jp	
	佐伯市中村東町6番9号	電話	0972-22-3245	
		ファクシミリ	0972-22-3912	

【令和5年度当初予算】

(単位:千円)

一般会計(A)	教育費(B)	B/A	社会教育費総額	教育費総額に対する割合	社会教育活動事業費	社会教育費総額に対する割合
44,430,000	3,018,933	6.8%	502,767	16.7%	275,443	54.8%

【生涯学習・社会教育推進計画の状況】

名称	
策定年度	令和 年
計画期間	令和 年～令和 年

【子どもの読書活動推進計画策定状況】

担当課	社会教育課
名称	佐伯市子ども読書推進計画
策定年度	令和4年
計画期間	令和4年～令和8年

【市町村立幼稚園・こども園・学校数】※令和5年5月1日現在

校種	校数	児童生徒数
幼稚園・こども園	6園	49人
小学校	19校	2,845人
中学校	12校	1,497人

【各種会議の状況】

①社会教育委員の会

委員数	定数	開会予定数
20人	20人	3回

②公民館運営審議会

委員数	定数	開会予定数
19人	20人	1回

③図書館協議会

委員数	定数	開会予定数
人	人	回

【教育委員会所管の施設数】※公民館は、自治公民館は除く。

所管施設	館数	うち指定管理
公民館(本館・分館)	20(18・2)	2(0・2)
公民館類似施設	0	0
青少年教育施設	0	0
図書館(本・分館)	1(1・0)	1(1・0)
図書館同種施設	0	0
女性教育施設	0	0
生涯学習センター	0	0
視聴覚センター・ライブラリー	1	1
登録博物館	0	0
博物館相当施設	0	0
教育集会所	0	0
文化会館等	0	0
その他施設	87	14

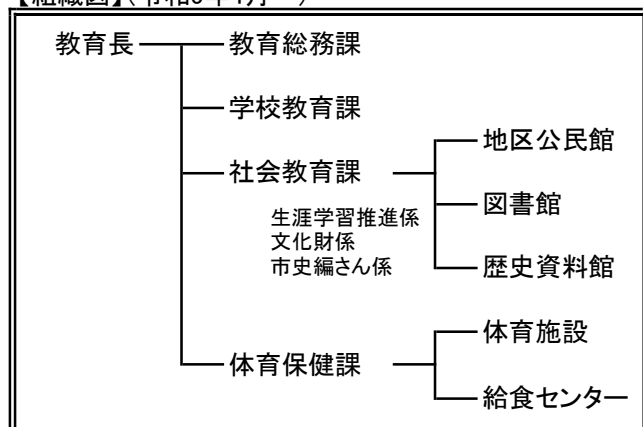
【教育委員会体制】(分野ごとの担当課)

分野	主管課名
生涯学習・社会教育	社会教育課
公民館の管理及び運営	社会教育課
図書館	社会教育課
視聴覚教育	社会教育課
人権教育	社会教育課・学校教育課
社会体育	体育保健課
青少年健全育成	社会教育課
文化財	社会教育課
芸術文化	文化芸術交流課(市長部局)

【生涯学習・社会教育主管課職員】

課長 (主管課長の人数)		社会教育主事 (発令者)		社会教育主事補		
専任	兼任	専任	兼任	専任	兼任	
2	0	0	0	0	0	
その他職員						
正規職員		臨時・非常勤	社会教育指導員 (うち人権教育担当者数)	スポーツ推進委員		
専任	兼任					
21	0	49	4(0)	86		

【組織図】(令和5年4月～)



I 令和5年度市町村生涯学習・社会教育の現状について

竹田市

【生涯学習・社会教育主管課】

主管課名	生涯学習課	人口(人口推計令和5年4月1日現在)	19,686	人
住 所	〒878-8555	E-mail	syougai@city.taketa.lg.jp	
	竹田市大字会々1650番地	電話	0974-63-4817	
		ファクシミリ	0974-63-2373	

【令和5年度当初予算】

(単位:千円)

一般会計(A)	教育費(B)	B/A	社会教育費総額	教育費総額に対する割合	社会教育活動事業費	社会教育費総額に対する割合
16,402,137	1,460,968	8.9%	506,820	34.7%	244,327	48.2%

【生涯学習・社会教育推進計画の状況】

名称					
策定年度	令和 年	計画期間	令和 年～令和 年		

【子どもの読書活動推進計画策定状況】

担当課	教育総務課
名称	竹田市子ども読書活動推進計画
策定年度	令和 元 年
計画期間	令和 2 年 3 月～令和 7 年 2 月

【市町村立幼稚園・こども園・学校数】※令和5年5月1日現在

校種	校数	児童生徒数
幼稚園・こども園	2 園	39 人
小学校	11 校	702 人
中学校	4 校	415 人

【各種会議の状況】

①社会教育委員の会

委員数	定数	開会予定数
15人	15人	3回

②公民館運営審議会

委員数	定数	開会予定数
15人	15人	3回

③図書館協議会

委員数	定数	開会予定数
6人	6人	2回

【教育委員会所管の施設数】※公民館は、自治公民館は除く。

所管施設	館数	うち指定管理
公民館(本館・分館)	19 (4・15)	0 (0・0)
公民館類似施設	0	0
青少年教育施設	1	0
図書館(本・分館)	1 (1・0)	0 (0・0)
図書館同種施設	1	1
女性教育施設	0	0
生涯学習センター	0	0
視聴覚センター・ライブラリー	4	0
登録博物館	0	0
博物館相当施設	0	0
教育集会所	0	1
文化会館等	0	0
その他施設	0	0

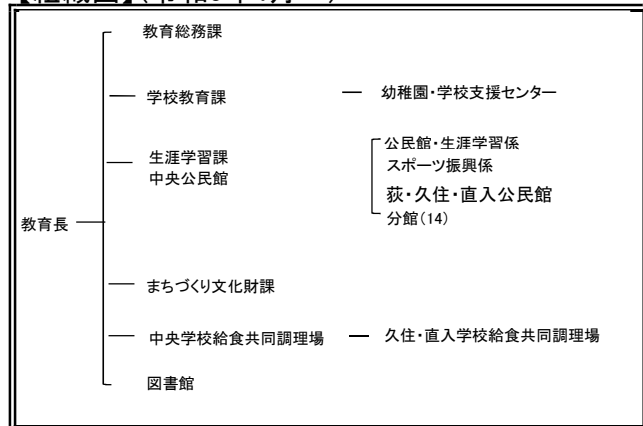
【教育委員会体制】(分野ごとの担当課)

分野	主管課名
生涯学習・社会教育	生涯学習課
公民館の管理及び運営	生涯学習課
図書館	教育総務課
視聴覚教育	生涯学習課
人権教育	生涯学習課
社会体育	生涯学習課
青少年健全育成	生涯学習課
文化財	まちづくり文化財課
芸術文化	総合文化ホール・生涯学習課

【生涯学習・社会教育主管課職員】

課長 (主管課長の人数)		社会教育主事 (発令者)		社会教育主事 補	
専任	兼任	専任	兼任	専任	兼任
0	1	0	0	0	0
その他職員					
正規職員		臨時・ 非常勤		社会教育 指導員 (うち人権教育 担当者数)	
専任	兼任			スポーツ推進 委員	
4	4	23		2 (2)	
				24	

【組織図】(令和5年4月～)



I 令和5年度市町村生涯学習・社会教育の現状について

豊後大野市

【生涯学習・社会教育主管課】

主管課名	社会教育課	人口(人口推計令和5年4月1日現在)	33,156 人
住 所	〒879-7198	E-mail	km6047@city.bungoono.lg.jp
	豊後大野市三重町市場1200番地	電話	0974-22-1001
		ファクシミリ	0974-22-6828

【令和5年度当初予算】

(単位:千円)

一般会計(A)	教育費(B)	B/A	社会教育費総額	教育費総額に対する割合	社会教育活動事業費	社会教育費総額に対する割合
28,020,000	3,860,103	13.8%	657,952	17.0%	429,455	65.3%

【生涯学習・社会教育推進計画の状況】

名称	第4次豊後大野市総合教育計画		
策定年度	令和 3 年	計画期間	令和 3 年～令和 7 年

【子どもの読書活動推進計画策定状況】

担当課	社会教育課
名称	第2次「豊後大野っ子」子ども読書活動推進計画
策定年度	平成 30 年
計画期間	平成 30 年～令和 4 年

【市町村立幼稚園・こども園・学校数】※令和5年5月1日現在

校種	校数	児童生徒数
幼稚園・こども園	13 園	407 人
小学校	11 校	1,341 人
中学校	7 校	734 人

【各種会議の状況】

①社会教育委員の会

委員数	定数	開会予定数
13 人	15 人	2 回

②公民館運営審議会

委員数	定数	開会予定数
13 人	15 人	2 回

③図書館協議会

委員数	定数	開会予定数
9 人	10 人	2 回

【教育委員会所管の施設数】※公民館は、自治公民館は除く。

所管施設	館数	うち指定管理
公民館(本館・分館)	7 (7・0)	7 (7・0)
公民館類似施設	0	0
青少年教育施設	0	0
図書館(本・分館)	1 (1・0)	0 (0・0)
図書館同種施設	0	0
女性教育施設	0	0
生涯学習センター	0	0
視聴覚センター・ライブラリー	0	0
登録博物館	0	0
博物館相当施設	0	0
教育集会所	0	0
文化会館等	0	0
その他施設	0	0

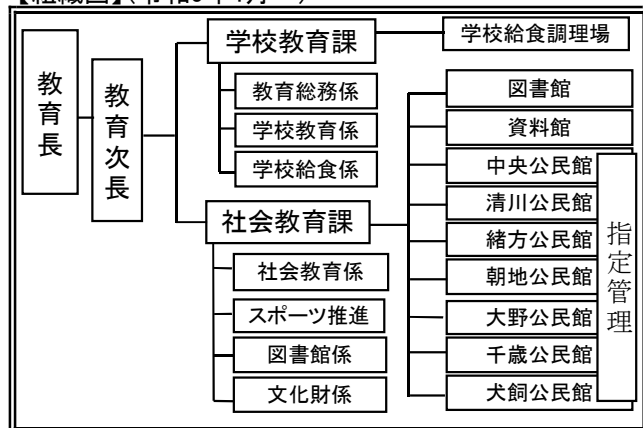
【教育委員会体制】(分野ごとの担当課)

分野	主管課名
生涯学習・社会教育	社会教育課
公民館の管理及び運営	社会教育課
図書館	社会教育課
視聴覚教育	社会教育課
人権教育	社会教育課
社会体育	社会教育課
青少年健全育成	社会教育課
文化財	社会教育課
芸術文化	まちづくり推進課

【生涯学習・社会教育主管課職員】

課長 (主管課長の人数)		社会教育主事 (発令者)		社会教育主事補	
専任	兼任	専任	兼任	専任	兼任
0	1	0	0	0	0
その他職員					
正規職員		臨時・非常勤		社会教育指導員 (うち人権教育担当者数)	
専任	兼任			スポーツ推進委員	
8	0	0	0	0 (0)	
				35	

【組織図】(令和5年4月～)



I 令和5年度市町村生涯学習・社会教育の現状について

日田市

【生涯学習・社会教育主管課】

主管課名	社会教育課	人口(人口推計令和5年4月1日現在)	61,494 人
住 所	〒877-0003 日田市上城内町2-6	E-mail	skkyoiku@city.hita.lg.jp
		電話	0973-22-6868
		ファクシミリ	0973-22-6869

【令和5年度当初予算】

(単位:千円)

一般会計(A)	教育費(B)	B/A	社会教育費総額	教育費総額に対する割合	社会教育活動事業費	社会教育費総額に対する割合
37,264,505	3,990,416	10.7%	1,610,509	40.4%	1,155,747	71.8%

【生涯学習・社会教育推進計画の状況】

名称					
策定年度	令和 年	計画期間	令和 年	～	令和 年

【子どもの読書活動推進計画策定状況】

担当課					
名称					
策定年度	令和 年				
計画期間	令和 年～令和 年				

【市町村立幼稚園・こども園・学校数】※令和5年5月1日現在

校種	校数	児童生徒数
幼稚園・こども園	6園	117人
小学校	18校	3,022人
中学校	12校	1,743人

【各種会議の状況】

①社会教育委員の会

委員数	定数	開会予定数
10人	15人	3回

②公民館運営審議会

委員数	定数	開会予定数
9人	10人	2回

③図書館協議会

委員数	定数	開会予定数
8人	8人	2回

【教育委員会所管の施設数】※公民館は、自治公民館は除く。

所管施設	館数	うち指定管理
公民館(本館・分館)	23 (21+2)	22 (20+2)
公民館類似施設	0	0
青少年教育施設	0	0
図書館(本・分館)	1 (1+0)	0 (0+0)
図書館同種施設	0	0
女性教育施設	0	0
生涯学習センター	1	0
視聴覚センター・ライブラリー	0	0
登録博物館	0	0
博物館相当施設	1	0
教育集会所	0	0
文化会館等	1	1
その他施設	3	0

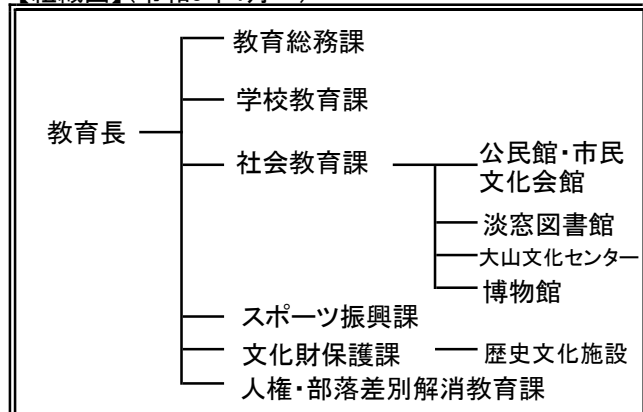
【教育委員会体制】(分野ごとの担当課)

分野	主管課名
生涯学習・社会教育	社会教育課
公民館の管理及び運営	社会教育課
図書館	淡窓図書館
視聴覚教育	社会教育課
人権教育	人権・部落差別解消教育課
社会体育	スポーツ振興課
青少年健全育成	社会教育課
文化財	文化財保護課
芸術文化	社会教育課

【生涯学習・社会教育主管課職員】

課長 (主管課長の人数)		社会教育主事 (発令者)		社会教育主事補	
専任	兼任	専任	兼任	専任	兼任
0	1	0	0	0	0
その他職員			社会教育指導員 (うち人権教育担当者数)	スポーツ推進委員	
正規職員		臨時・非常勤			
専任	兼任				
6	0	1	1	38	

【組織図】(令和5年4月～)



I 令和5年度市町村生涯学習・社会教育の現状について

九重町

【生涯学習・社会教育主管課】

主管課名	社会教育課		人口(人口推計令和5年4月1日現在)	8,621	人
住 所	〒879-4895		E-mail	syougaku@town.kokonoe.lg.jp	
	玖珠郡九重町大字後野上8-1		電話	0973-76-3823	
			ファクシミリ	0973-76-3826	

【令和5年度当初予算】

(単位:千円)

一般会計(A)	教育費(B)	B/A	社会教育費総額	教育費総額に対する割合	社会教育活動事業費	社会教育費総額に対する割合
8,575,000	898,482	10.5%	367,769	40.9%	288,936	78.6%

【生涯学習・社会教育推進計画の状況】

名称	九重町社会教育計画		
策定年度	平成 26 年	計画期間	平成 27 年～令和 6 年

【子どもの読書活動推進計画策定状況】

担当課	社会教育課(公民館文化センターグループ)		
名称	九重町読書推進計画		
策定年度	平成 24 年	計画期間	※終了している

【市町村立幼稚園・こども園・学校数】※令和5年5月1日現在

校種	校数	児童生徒数
幼稚園・こども園	2 園	185 人
小学校	6 校	378 人
中学校	1 校	207 人

【各種会議の状況】

①社会教育委員の会

委員数	定数	開会予定数
8 人	8 人	4 回

②公民館運営審議会

委員数	定数	開会予定数
8 人	8 人	3 回

③図書館協議会

委員数	定数	開会予定数
人	人	回

【教育委員会所管の施設数】※公民館は、自治公民館は除く。

所管施設	館数	うち指定管理
公民館(本館・分館)	5 (5・0)	0 (0・0)
公民館類似施設	0	0
青少年教育施設	0	0
図書館(本・分館)	1 (1・0)	0 (0・0)
図書館同種施設	0	0
女性教育施設	0	0
生涯学習センター	0	0
視聴覚センター・ライブラリー	1	0
登録博物館	0	0
博物館相当施設	1	0
教育集会所	0	0
文化会館等	1	0
その他施設	0	0

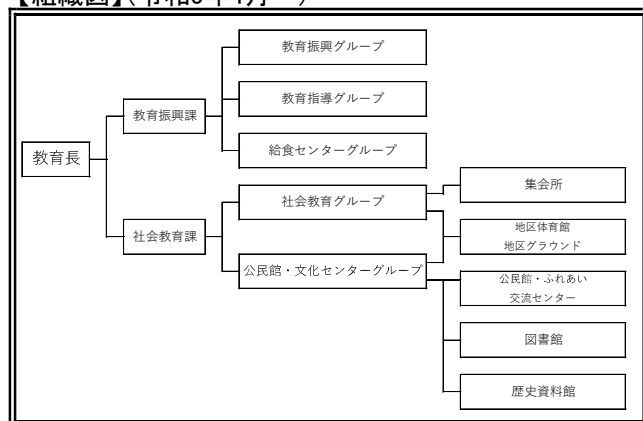
【教育委員会体制】(分野ごとの担当課)

分野	主管課名
生涯学習・社会教育	社会教育課
公民館の管理及び運営	社会教育課
図書館	社会教育課
視聴覚教育	社会教育課
人権教育	社会教育課
社会体育	社会教育課
青少年健全育成	社会教育課
文化財	社会教育課
芸術文化	社会教育課

【生涯学習・社会教育主管課職員】

課長 (主管課長の人数)		社会教育主事 (発令者)		社会教育主事 補	
専任	兼任	専任	兼任	専任	兼任
0	1	0	0	0	0
その他職員					
正規職員		臨時・ 非常勤		社会教育 指導員 (うち人権教育 担当者数)	
専任	兼任	専任	兼任	スポーツ 推進 委員	
8	0	3	0 (0)	15	

【組織図】(令和5年4月～)



I 令和5年度市町村生涯学習・社会教育の現状について

玖珠町

【生涯学習・社会教育主管課】

主管課名	社会教育課		人口(人口推計令和5年4月1日現在)	14,242	人
住 所	〒879-4405 玖珠郡玖珠町大字岩室24番地の1		E-mail	syakaik@town.oita-kusu.lg.jp	
			電話	0973-72-7151	
			ファクシミリ	0973-73-9132	

【令和5年度当初予算】

(単位:千円)

一般会計(A)	教育費(B)	B/A	社会教育費総額	教育費総額に対する割合	社会教育活動事業費	社会教育費総額に対する割合
8,781,476	1,056,589	12.0	357,545	33.8	170,667	47.7

【生涯学習・社会教育推進計画の状況】

名称	玖珠町社会教育基本計画		
策定年度	令和3年	計画期間	令和3年～令和9年

【子どもの読書活動推進計画策定状況】

担当課	社会教育課		
名称			
策定年度	令和 年		
計画期間	令和 年～令和 年		

【市町村立幼稚園・こども園・学校数】※令和5年5月1日現在

校種	校数	児童生徒数
幼稚園・こども園	1園	0人
小学校	8校	606人
中学校	1校	360人

【各種会議の状況】

①社会教育委員の会

委員数	定数	開会予定数
12人	12人	3回

②公民館運営審議会

委員数	定数	開会予定数
0人	0人	0回

③図書館協議会

委員数	定数	開会予定数
0人	0人	0回

【教育委員会所管の施設数】※公民館は、自治公民館は除く。

所管施設	館数	うち指定管理
公民館(本館・分館)	1(1・0)	0(0・0)
公民館類似施設	0	0
青少年教育施設	1	0
図書館(本・分館)	0(0・0)	0(0・0)
図書館同種施設	1	0
女性教育施設	0	0
生涯学習センター	0	0
視聴覚センター・ライブラリー	0	0
登録博物館	0	0
博物館相当施設	1	0
教育集会所	0	0
文化会館等	1	0
その他施設	7	0

【教育委員会体制】(分野ごとの担当課)

分野	主管課名
生涯学習・社会教育	社会教育課
公民館の管理及び運営	社会教育課
図書館	社会教育課
視聴覚教育	社会教育課
人権教育	社会教育課・教育政策課
社会体育	社会教育課
青少年健全育成	社会教育課
文化財	社会教育課
芸術文化	社会教育課

【生涯学習・社会教育主管課職員】

課長 (主管課長の人数)		社会教育主事 (発令者)		社会教育主事補	
専任	兼任	専任	兼任	専任	兼任
0	2	0	1	0	0
その他職員					
正規職員		臨時・非常勤	社会教育指導員 (うち人権教育担当者数)	スポーツ推進委員	
専任	兼任				
8	0	5	1(1)	12	

【組織図】(令和5年4月～)

