

ホーバークラフト1番船「Baïen」の大分到着について

到着日時及び場所

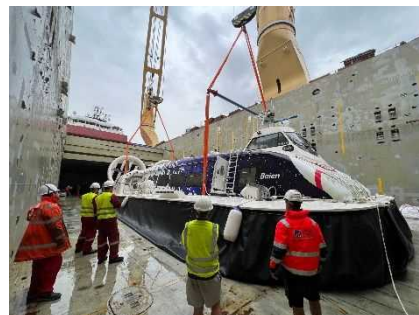


日 時：令和5年8月25日（金）午前9時頃
 場 所：大分港 大在公共岸壁（16-G）
 貨物船：BBC SEBASTOPOL

※大在公共岸壁付近は関係者以外の立入り制限を行っています。
 安全確保のため、現地での取材対応については別途プレスリリースで
 お知らせいたします。

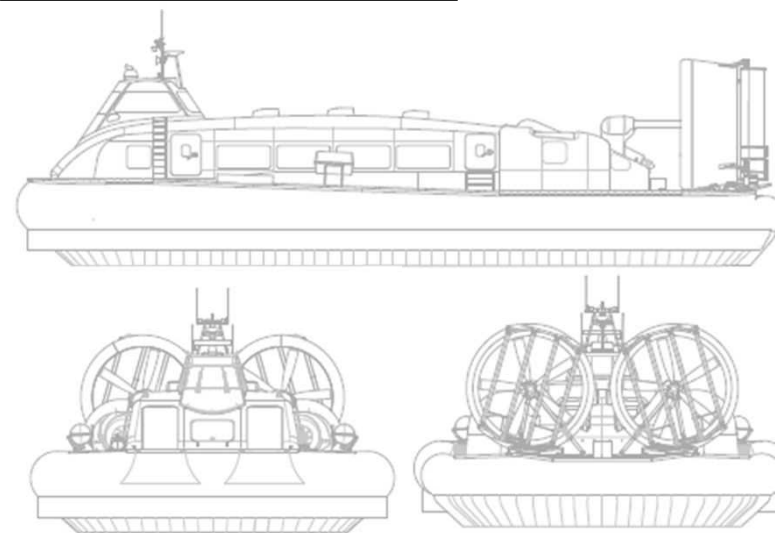


【貨物船 BBC SEBASTOPOL】



【英国サウサンプトン港での積載の様子】

ホーバークラフトの概要



型 式：12000TD
 全 長：25.66m
 全 幅：12.75m
 全 高：8.52m
 総トン数：約108トン*
 船 籍 港：大分県大分市
 旅客定員：80名
 機 関：ディーゼル機関 793kw×2基
 最高速力：45ノット（時速約83km）
 造 船 者：Griffon Hoverwork Ltd.（英国）
 船内設備：荷物スペース 約500kg
 自転車スペース 4台
 車椅子スペース 2箇所
 バリアフリー客席 8席
 乗降設備：乗降用スロープ 2箇所
 乗降口 2箇所

*総トン数については測度を実施した後に確定するため変更の可能性あり