

# OITAえんむす部 出会いサポートセンター

出会いサポートセンターでは、会員制による1対1のお見合いサービスを提供しています。

対象者 20歳以上、概ね40代までの結婚を希望する独身の方

## 入会から結婚までの流れは8STEP!

**1** **START! /**

**入会申込(仮登録) 本登録予約**

センターのホームページから入会申込(仮登録)をします。

**2**

**入会手続き (本会員登録)**

センターに来所、もしくはオンラインで入会の手続きを行います。  
※入会手続きは原則ご本人様のみ

**3**

**お相手の検索**

センター内専用タブレット(要予約)または「スマホでえんむす部」を利用し、お相手検索・お見合いの申請をします。

**4**

**お相手との日程調整**

申し込んだお相手が承諾した場合、センターがお二人の日程調整を行います。

**5** **お見合いは40分間!**

**お見合い**

センター内の「お見合いルーム」で行います。「おうちでお見合い」の場合は、それぞれのご自宅にてオンラインで行います。

**6**

**意思確認**

センターより双方に意思確認のメールを送信します。双方が連絡を取りたいと希望された場合、チャット機能でやり取りが出来るようになります。

**7**

**交際スタート**

お互いに交際の意思が確認できましたら、正式に交際スタートとなります。

**8** **GOAL!**

**ご成婚(退会)**

おめでとうございます! ご入籍もしくは、挙式日が決まりましたら、ご連絡のうえお二人でセンターへご来所ください。

お見合い後のお相手とのコミュニケーションツールとして、**専用のチャット機能**をご用意しているので、**メールアドレスなどを交換することなく、安心して交際**が始められます。

## おうちでえんむす部

来所が必要だった入会登録やお見合いが、自宅からオンラインでできるようになりました!

### おうちで登録(オンライン登録)

入会申込フォームから「おうちで登録」を選び、通信テスト、必要書類の提出および登録料のお支払い後、オンラインで対話しながら登録手続きを行います。

※登録料の振込手数料、および通信費はご負担ください。

「おうちで登録」詳しくはこちら

[oita-enmusubu.com/ouchideenmusubu/registration/](https://oita-enmusubu.com/ouchideenmusubu/registration/)



### おうちでお見合い(オンラインお見合い)

「おうちでお見合い」希望の方へお見合い申請を行い、双方が承諾し、それぞれの通信テストで問題がなければ、日程を調整しオンラインでお見合いを行います。

※スタッフは最初と最後の数分間同席させていただきます。

「おうちでお見合い」詳しくはこちら

[oita-enmusubu.com/ouchideenmusubu/matchmaking/](https://oita-enmusubu.com/ouchideenmusubu/matchmaking/)



詳しくは「出会いサポートセンター」ホームページへ!



おおいたえんむすぶ

検索

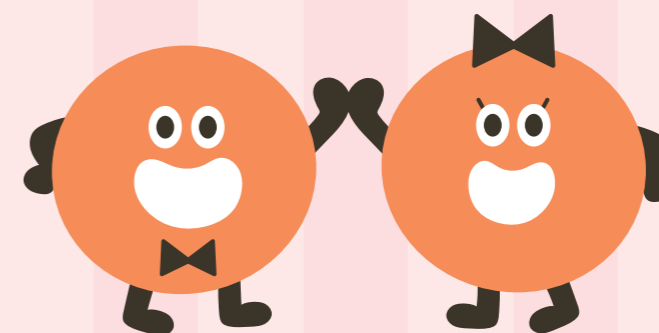
<https://oita-enmusubu.com>



交際がスタートした後もセンターがしっかりフォロー!

企業・団体の皆様へ

# OITAえんむす部 結婚おうえん団

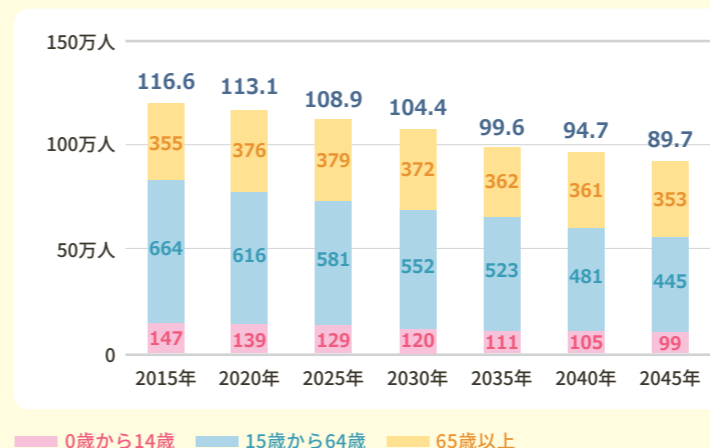


## 「OITAえんむす部 結婚おうえん団」を募集します

「結婚」は、今や企業・団体が応援する時代です。

少子化による人口減少は、労働力不足や消費の減少に直結し、企業の経済活動にも大きな影響を及ぼすことが懸念されています。

「結婚おうえん団」になって、県と一緒に結婚を希望する方を応援しませんか。



出典: 国立社会保障・人口問題研究所「日本の地域別将来推計人口」2018年

### 大分県の将来人口推計

☑ 大分県の将来人口は、2045年には現在より2割以上少ない89万人になると推計されています。

☑ 高齢化率は4割に近づく一方、社会の働き手といえる15歳から64歳までの「生産年齢人口」は20万人ほど減少する見込みです。

# 「OITAえんむす部 結婚おうえん団」とは？

個人の考え方や価値観を尊重しつつ、結婚を希望する方を応援する企業・団体のことです。企業や団体で行っている「結婚応援」の取り組みを「宣言」していただくと、結婚おうえん団にご登録いただけます。

## 結婚を希望する独身男女



参考情報

### 独身者の意識

大分県の独身男女に結婚に関する意識調査を行ったところ、「いずれ結婚するつもり」と答えた方が8割(80.6%)を超えています。独身でいる最大の理由を聞いたところ「適当な相手にまだめぐり合わないから」(35.6%)が最も多い回答でした。

※平成28年度 結婚・出産県民意識調査より

お見合い会員やメルマガ会員に登録

婚活イベント情報発信  
結婚おうえん団のPR



## 大分県 OITAえんむす部 出会いサポートセンター

- 会員制のお見合い実施
- 結婚おうえん団の一覧をセンターのホームページに掲載
- センターの取り組みやライフデザイン関係の啓発冊子配布  
etc...

結婚応援に関する情報提供

## OITAえんむす部 結婚おうえん団

- 婚活情報や、出会いサポートセンターの取組紹介
- 出会いイベントの実施
- 他企業や異業種間の交流イベントの実施
- ライフデザイン講座の実施
- 結婚や出産後も働きやすい職場環境づくり  
etc...

これらの取り組みをお申込み時に「宣言」いただきます！

登録申込

応援

# 結婚おうえん団の取り組みを県が応援します

## 婚活パーティー等の情報発信

婚活パーティー等を行う場合、あかい糸めーる(メールマガジン)や、県のホームページで情報を発信できます。  
※対象となるイベントには要件がございます。詳しくはホームページをご覧ください。

## 結婚応援宣言を掲載

ご登録いただいた企業・団体名と応援宣言を、出会いサポートセンターのホームページに掲載し、PRします。

## 結婚おうえん団ロゴマーク交付

結婚おうえん団にご登録いただいた企業・団体の皆様には、ロゴマークを交付しています。  
※ロゴマークの使用にあたっては、ガイドラインがあります。

## お申込み方法

OITAえんむす部 結婚おうえん団登録申込書に必要事項をご記入の上、**婚活パーティー等の情報発信を希望する場合は大分県子ども未来課へご連絡ください。**  
**上記以外の場合は出会いサポートセンターへメール又は郵送ください。**

登録について詳しくはこちらから！



大分県 結婚おうえん団

検索

<https://www.pref.oita.jp/site/deai-kekkon-ouen/kekkon-ouendan.html>

登録にあたっては、「OITAえんむす部 結婚おうえん団登録制度実施要領」「結婚おうえんイベント開催要領」を必ずご確認ください。

## 従業員様の婚活を応援します！

## OITAえんむす部 出会いサポートセンター 入会登録料割引制度

入会登録料

10,000円 ▶ 9,000円

「結婚おうえん団」にご登録されている企業・団体の従業員様の入会登録料が**1,000円割引**され、おトクにご入会いただけます！

※既に会員の方の更新料も割引の対象となります。

※入会登録および更新時に、従業員であることが確認できる書類(名刺・社員証・健康保険証など)のご提示が必要となります。

## お申込み・お問合せ先

### OITAえんむす部 出会いサポートセンター

大分県大分市高砂町2番50号OASISひろば21(1階)  
TEL:097-578-7777 MAIL:info@oita-enmusubu.com  
平日・土曜 13:00-20:00 / 日曜・祝日 11:00-18:00 (火・水曜日定休)

### 大分県福祉保健部 子ども未来課

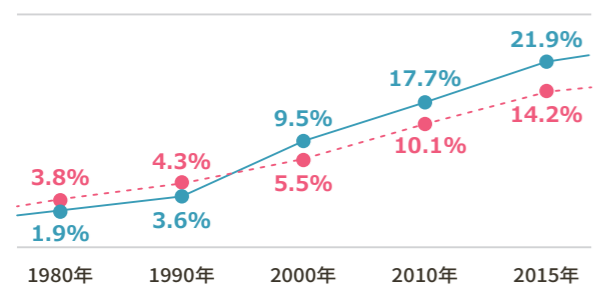
大分県大分市大手町3丁目1番1号  
TEL:097-506-2718

大分県の結婚支援情報は、OITAえんむす部(県ホームページ)へ ▶ <http://www.pref.oita.jp/site/deai-kekkon-ouen>

## データから見える増え続ける独身者

### 大分県の50歳時未婚割合

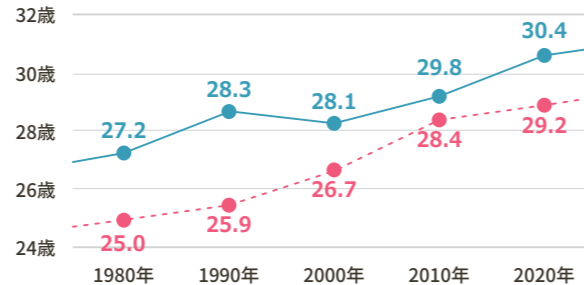
今や男性のおよそ5人に1人、女性の7人に1人が50歳まで1度も結婚を経験していません。



出典: 国勢調査(総務省)

### 大分県の平均初婚年齢

婚姻率が年々減少する中、平均初婚年齢は上昇しており、晩婚化が進んでいます。



出典: 人口動態統計(厚生労働省)