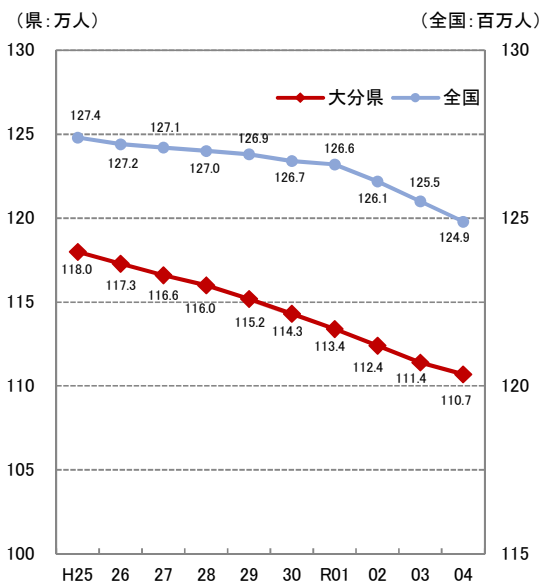


1. 総人口

— 令和4年 —

順位	都道府県	指標値 (千人)	0	3,000	6,000	9,000	12,000	15,000	
1	東京都	14,038	[Bar]						(千人)
2	神奈川県	9,232	[Bar]						15,000
3	大阪府	8,782	[Bar]						
4	愛知県	7,495	[Bar]						
5	埼玉県	7,337	[Bar]						
6	千葉県	6,266	[Bar]						
7	兵庫県	5,402	[Bar]						
8	北海道	5,140	[Bar]						
9	福岡県	5,116	[Bar]						
10	静岡県	3,582	[Bar]						
11	茨城県	2,840	[Bar]						
12	広島県	2,760	[Bar]						
13	京都府	2,550	[Bar]						
14	宮城県	2,280	[Bar]						
15	新潟県	2,153	[Bar]						
16	長野県	2,020	[Bar]						
17	岐阜県	1,946	[Bar]						
18	群馬県	1,913	[Bar]						
19	栃木県	1,909	[Bar]						
20	岡山県	1,862	[Bar]						
21	福島県	1,790	[Bar]						
22	三重県	1,742	[Bar]						
23	熊本県	1,718	[Bar]						
24	鹿児島県	1,563	[Bar]						
25	沖縄県	1,468	[Bar]						
26	滋賀県	1,409	[Bar]						
27	山口県	1,313	[Bar]						
28	奈良県	1,306	[Bar]						
28	愛媛県	1,306	[Bar]						
30	長崎県	1,283	[Bar]						
31	青森県	1,204	[Bar]						
32	岩手県	1,181	[Bar]						
33	石川県	1,118	[Bar]						
34	大分県	1,107	[Bar]						
35	宮崎県	1,052	[Bar]						
36	山形県	1,041	[Bar]						
37	富山県	1,017	[Bar]						
38	香川県	934	[Bar]						
39	秋田県	930	[Bar]						
40	和歌山県	903	[Bar]						
41	山梨県	802	[Bar]						
42	佐賀県	801	[Bar]						
43	福井県	753	[Bar]						
44	徳島県	704	[Bar]						
45	高知県	676	[Bar]						
46	島根県	658	[Bar]						
47	鳥取県	544	[Bar]						
-	全国	124,947	[Bar]						

【大分県と全国の推移】



○ 概要

総務省統計局の人口推計によると、令和4年10月1日現在の
大分県の総人口は1,107千人で、全国の総人口の0.89%
を占め、全国34位となっている。

○ 基礎データ(総人口)

総人口	大分県	全国	大分県割合
平成30年(千人)	1,143	126,749	0.90%
令和元年(千人)	1,134	126,555	0.90%
令和2年(千人)	1,124	126,146	0.89%
令和3年(千人)	1,114	125,502	0.89%
令和4年(千人)	1,107	124,947	0.89%

○ 資料出所

総務省統計局「人口推計」

○ 調査時点

令和4年10月1日

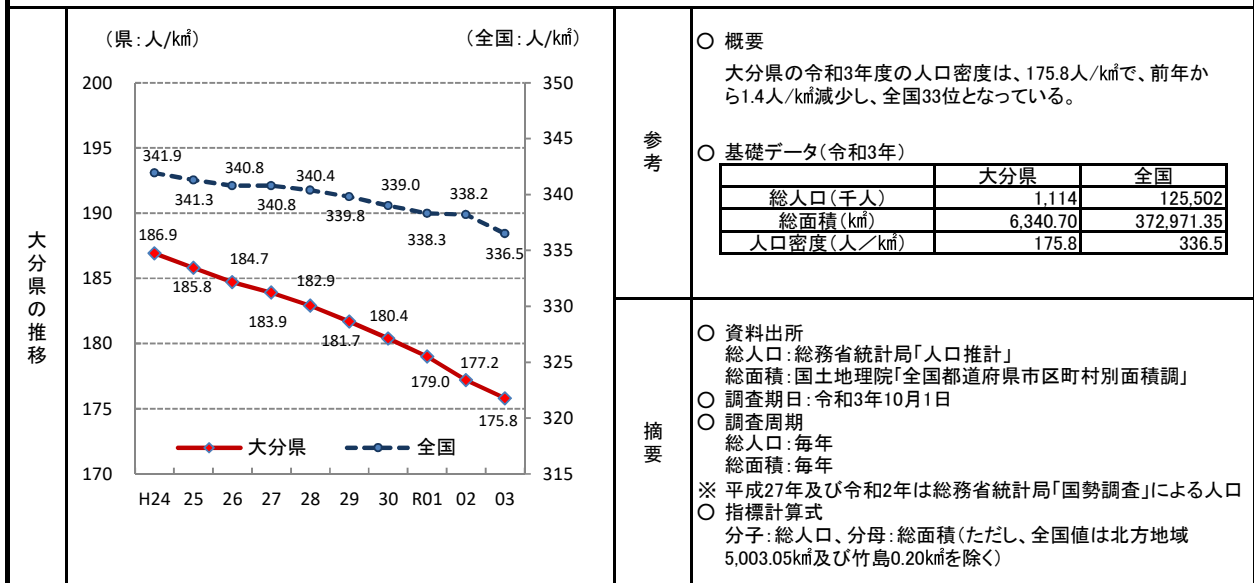
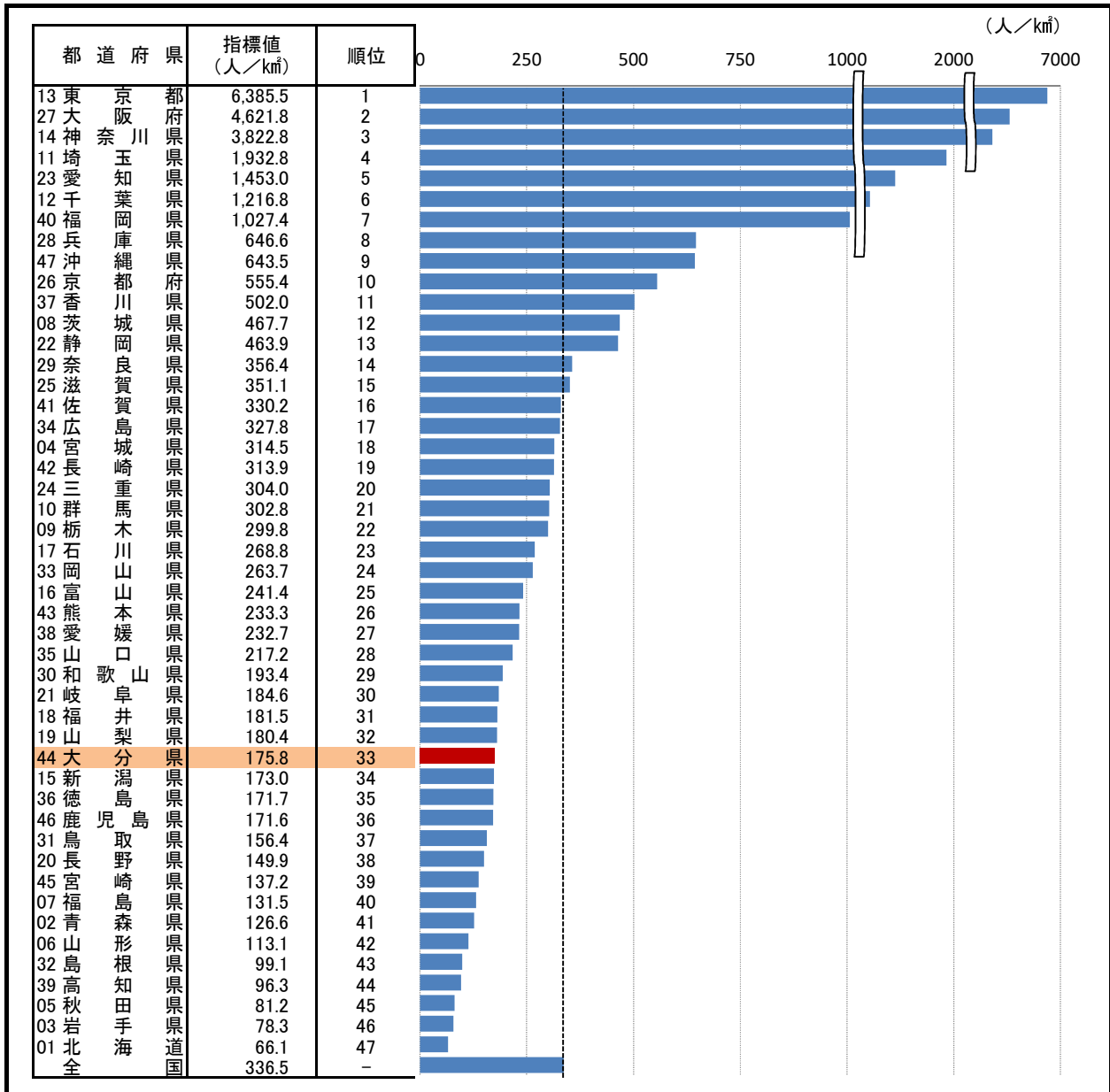
○ 調査周期

毎年

* 順位は数値の大きい方からつけています。

2. 人口密度(総面積1km²あたり)

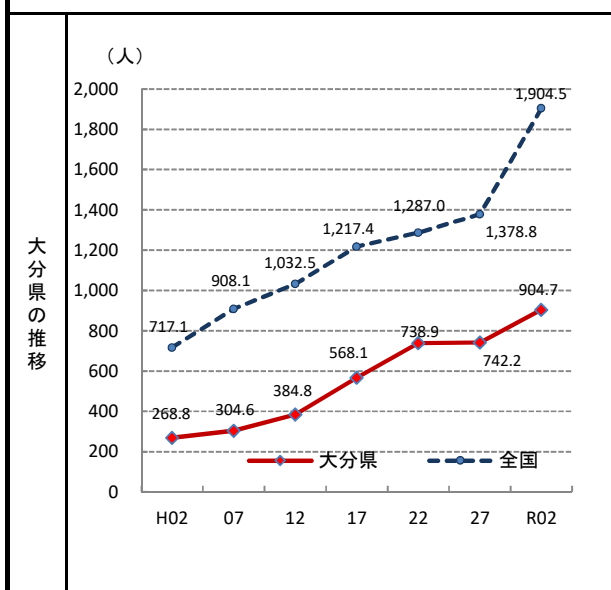
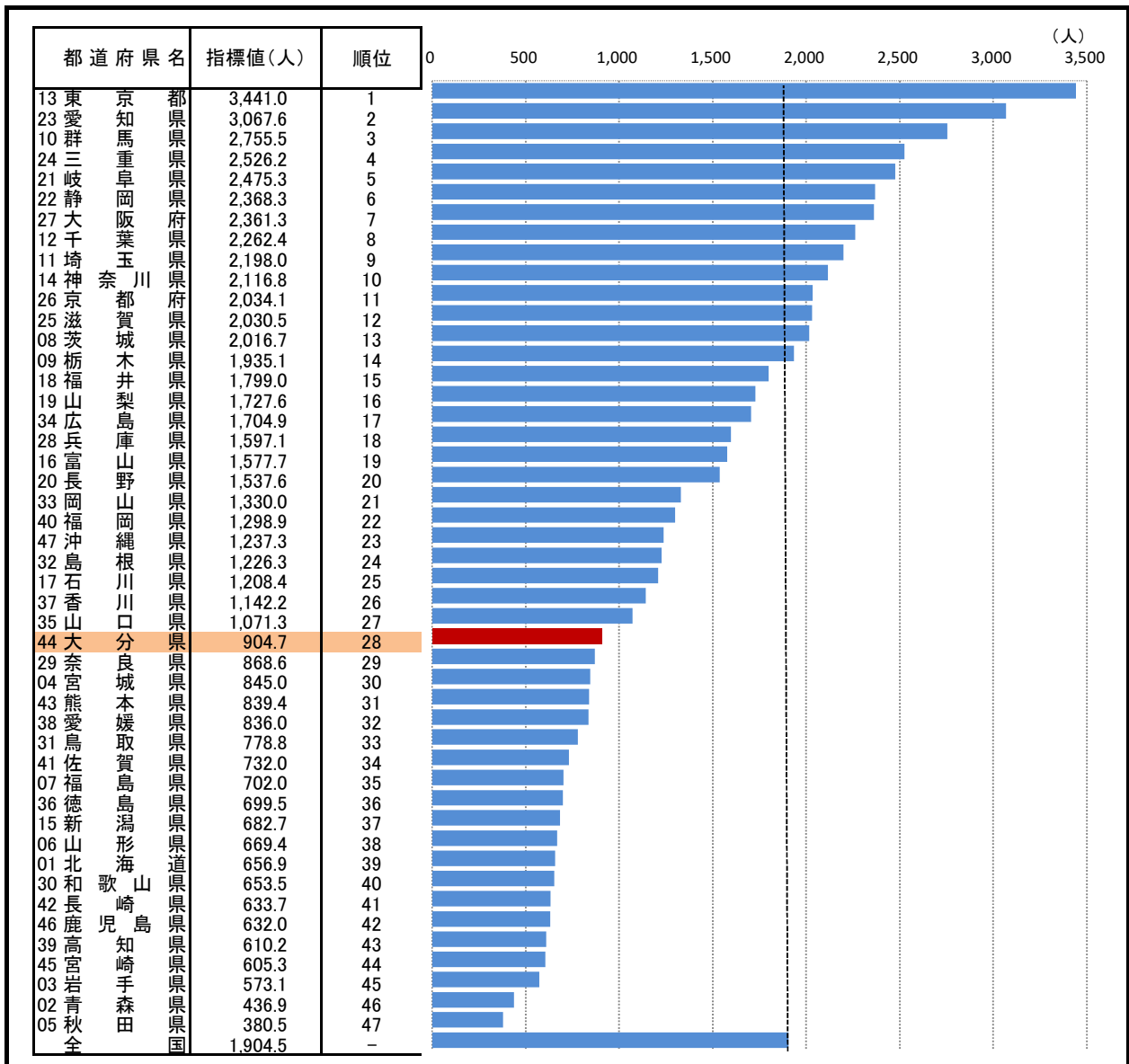
—令和3年—



* 順位は数値の大きい方からつけています。

3. 外国人数(人口10万人あたり)

— 令和2年 —



○ 概要
総務省統計局の国勢調査によると、令和2年の大分県の外国人数は10,168人で、全国の外国人数の0.42%を占め、人口10万人あたりでみると904.7人で、全国28位となっている。

○ 基礎データ(令和2年)

	外国人数	総人口
外国人数(人)	10,168	2,402,460
総人口(人)	1,123,852	126,146,099
外国人人口 (人口10万人あたり)	904.7	1,904.5

○ 資料出所: 総務省統計局「国勢調査」
 ○ 調査期日: 令和2年10月1日
 ○ 調査周期: 5年
 ○ 外国人人口: 国勢調査の人口総数のうち、外国国籍を有する者

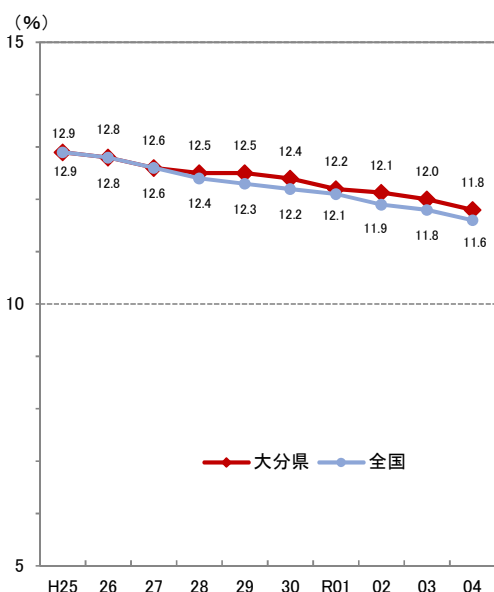
* 順位は数値の大きい方からつけています。

4. 年少人口割合(15歳未満)

— 令和4年 —

順位	都道府県	指標値 (%)	0 2 4 6 8 10 12 14 16 18 (%)										
			[Bar chart area]										
1	沖縄県	16.3	[Bar]										
2	滋賀県	13.2	[Bar]										
2	佐賀県	13.2	[Bar]										
4	熊本県	13.0	[Bar]										
5	宮崎県	12.9	[Bar]										
5	鹿児島県	12.9	[Bar]										
7	福岡県	12.8	[Bar]										
8	愛知県	12.6	[Bar]										
9	広島県	12.3	[Bar]										
9	長崎県	12.3	[Bar]										
11	福井県	12.2	[Bar]										
11	鳥取県	12.2	[Bar]										
13	岡山県	12.1	[Bar]										
14	島根県	12.0	[Bar]										
15	岐阜県	11.9	[Bar]										
15	兵庫県	11.9	[Bar]										
17	石川県	11.8	[Bar]										
17	香川県	11.8	[Bar]										
17	大分県	11.8	[Bar]										
20	静岡県	11.7	[Bar]										
20	三重県	11.7	[Bar]										
22	長野県	11.6	[Bar]										
23	埼玉県	11.5	[Bar]										
24	栃木県	11.4	[Bar]										
24	千葉県	11.4	[Bar]										
24	神奈川県	11.4	[Bar]										
24	大阪府	11.4	[Bar]										
24	奈良県	11.4	[Bar]										
29	宮城県	11.3	[Bar]										
29	茨城県	11.3	[Bar]										
29	群馬県	11.3	[Bar]										
29	愛媛県	11.3	[Bar]										
33	和歌山県	11.2	[Bar]										
33	山口県	11.2	[Bar]										
35	山梨県	11.1	[Bar]										
35	京都府	11.1	[Bar]										
37	福島県	11.0	[Bar]										
38	山形県	10.9	[Bar]										
38	東京都	10.9	[Bar]										
38	新潟県	10.9	[Bar]										
38	富山県	10.9	[Bar]										
42	徳島県	10.7	[Bar]										
43	岩手県	10.6	[Bar]										
43	高知県	10.6	[Bar]										
45	北海道	10.3	[Bar]										
46	青森県	10.2	[Bar]										
47	秋田県	9.3	[Bar]										
-	全国	11.6	[Bar]										

【大分県と全国の推移】



○ 概要

令和4年の大分県の年少人口割合は11.8%で、前年から0.2ポイント減少し全国17位となっている。

○ 基礎データ(令和4年)

	大分県	全国
年少人口(千人)	131	14,503
総人口(千人)	1,107	124,947
年少人口割合(%)	11.8	11.6

○ 資料出所

総務省統計局「人口推計」(各年10月1日現在)

- ・平成28年から令和元年は、平成27年及び令和2年国勢調査結果による補間補正人口である。
- ・平成27年及び令和2年は国勢調査(不詳補完値)である。(平成27年は遡及集計)

○ 調査時点

令和4年10月1日

○ 調査周期

毎年

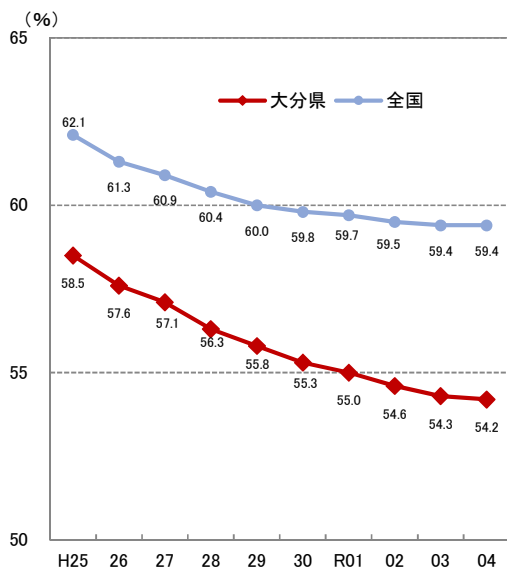
* 順位は数値の大きい方からつけています。

5. 生産年齢人口割合(15歳～64歳)

— 令和4年 —

順位	都道府県	指標値 (%)	%						
			0	10	20	30	40	50	60
1	東京都	66.3	[Bar chart showing 66.3%]						
2	神奈川県	62.8	[Bar chart showing 62.8%]						
3	愛知県	61.7	[Bar chart showing 61.7%]						
4	埼玉県	61.1	[Bar chart showing 61.1%]						
5	大阪府	60.9	[Bar chart showing 60.9%]						
6	千葉県	60.6	[Bar chart showing 60.6%]						
7	沖縄県	60.2	[Bar chart showing 60.2%]						
8	滋賀県	60.0	[Bar chart showing 60.0%]						
9	宮城県	59.8	[Bar chart showing 59.8%]						
10	京都府	59.3	[Bar chart showing 59.3%]						
11	福岡県	58.9	[Bar chart showing 58.9%]						
12	栃木県	58.7	[Bar chart showing 58.7%]						
13	茨城県	58.3	[Bar chart showing 58.3%]						
13	兵庫県	58.3	[Bar chart showing 58.3%]						
15	群馬県	57.9	[Bar chart showing 57.9%]						
15	石川県	57.9	[Bar chart showing 57.9%]						
15	三重県	57.9	[Bar chart showing 57.9%]						
18	広島県	57.7	[Bar chart showing 57.7%]						
19	静岡県	57.6	[Bar chart showing 57.6%]						
20	山梨県	57.4	[Bar chart showing 57.4%]						
21	岐阜県	57.1	[Bar chart showing 57.1%]						
21	岡山県	57.1	[Bar chart showing 57.1%]						
23	北海道	56.9	[Bar chart showing 56.9%]						
24	福井県	56.6	[Bar chart showing 56.6%]						
25	福島県	56.3	[Bar chart showing 56.3%]						
25	奈良県	56.3	[Bar chart showing 56.3%]						
27	富山県	56.1	[Bar chart showing 56.1%]						
28	長野県	55.9	[Bar chart showing 55.9%]						
29	香川県	55.8	[Bar chart showing 55.8%]						
30	新潟県	55.5	[Bar chart showing 55.5%]						
31	佐賀県	55.4	[Bar chart showing 55.4%]						
32	青森県	55.0	[Bar chart showing 55.0%]						
33	岩手県	54.9	[Bar chart showing 54.9%]						
33	熊本県	54.9	[Bar chart showing 54.9%]						
35	和歌山県	54.8	[Bar chart showing 54.8%]						
35	鳥取県	54.8	[Bar chart showing 54.8%]						
35	愛媛県	54.8	[Bar chart showing 54.8%]						
38	山形県	54.3	[Bar chart showing 54.3%]						
38	徳島県	54.3	[Bar chart showing 54.3%]						
40	大分県	54.2	[Bar chart showing 54.2%]						
41	長崎県	53.8	[Bar chart showing 53.8%]						
42	宮崎県	53.7	[Bar chart showing 53.7%]						
43	山口県	53.6	[Bar chart showing 53.6%]						
43	鹿児島県	53.6	[Bar chart showing 53.6%]						
45	島根県	53.3	[Bar chart showing 53.3%]						
45	高知県	53.3	[Bar chart showing 53.3%]						
47	秋田県	52.1	[Bar chart showing 52.1%]						
-	全国	59.4	[Bar chart showing 59.4%]						

【大分県と全国の推移】



○ 概要

令和4年の大分県の生産年齢人口割合は54.2%で、前年から0.1ポイント減少し、全国40位となっている。

○ 基礎データ(令和4年)

	大分県	全国
生産年齢人口(千人)	600	74,208
総人口(千人)	1,107	124,947
生産年齢人口割合(%)	54.2	59.4

○ 資料出所

総務省統計局「人口推計」(各年10月1日現在)

- ・平成28年から令和元年は、平成27年及び令和2年国勢調査結果による補間補正人口である。
- ・平成27年及び令和2年は国勢調査(不詳補完値)である。(平成27年は遡及集計)

○ 調査時点

令和4年10月1日

○ 調査周期

毎年

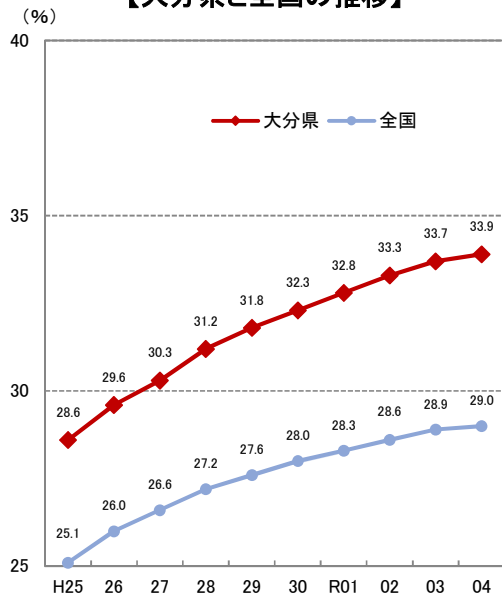
* 順位は数値の大きい方からつけています。

6. 老年人口割合(65歳以上)

— 令和4年 —

順位	都道府県	指標値 (%)	0 10 20 30 40 50 (%)				
			[Bar chart showing percentage values from 0 to 50]				
1	秋田県	38.6	[Bar]				
2	高知県	36.1	[Bar]				
3	山口県	35.2	[Bar]				
4	徳島県	35.0	[Bar]				
5	青森県	34.8	[Bar]				
5	山形県	34.8	[Bar]				
7	島根県	34.7	[Bar]				
8	岩手県	34.6	[Bar]				
9	和歌山県	34.0	[Bar]				
10	愛媛県	33.9	[Bar]				
10	大分県	33.9	[Bar]				
13	新潟県	33.5	[Bar]				
13	鹿児島県	33.5	[Bar]				
15	宮崎県	33.4	[Bar]				
16	鳥取県	33.1	[Bar]				
17	富山県	33.0	[Bar]				
18	北海道	32.8	[Bar]				
19	福島県	32.7	[Bar]				
20	長野県	32.5	[Bar]				
21	奈良県	32.4	[Bar]				
21	香川県	32.4	[Bar]				
23	熊本県	32.1	[Bar]				
24	山梨県	31.5	[Bar]				
25	佐賀県	31.4	[Bar]				
26	福井県	31.2	[Bar]				
27	岐阜県	31.0	[Bar]				
28	群馬県	30.8	[Bar]				
28	岡山県	30.8	[Bar]				
30	静岡県	30.7	[Bar]				
31	三重県	30.5	[Bar]				
32	茨城県	30.4	[Bar]				
33	石川県	30.3	[Bar]				
34	栃木県	29.9	[Bar]				
34	広島県	29.9	[Bar]				
36	兵庫県	29.8	[Bar]				
37	京都府	29.6	[Bar]				
38	宮城県	28.9	[Bar]				
39	福岡県	28.3	[Bar]				
40	千葉県	28.0	[Bar]				
41	大阪府	27.7	[Bar]				
42	埼玉県	27.4	[Bar]				
43	滋賀県	26.8	[Bar]				
44	神奈川県	25.8	[Bar]				
45	愛知県	25.6	[Bar]				
46	沖縄県	23.5	[Bar]				
47	東京都	22.8	[Bar]				
-	全国	29.0	[Bar]				

【大分県と全国の推移】



○ 概要

令和4年の大分県の老年人口割合は33.9%で、前年から0.2ポイント増加し全国10位となっている。

○ 基礎データ及び参考指標(令和4年)

	大分県	全国
老年人口(千人)	376	36,236
75歳以上人口(千人)	200	19,364
総人口(千人)	1,107	124,947
老年人口割合(%)	33.9	29.0
75歳以上人口割合(%)	18.1(10位)	15.5

○ 資料出所

総務省統計局「人口推計」(各年10月1日現在)

- ・平成28年から令和元年は、平成27年及び令和2年国勢調査結果による補間補正人口である。
- ・平成27年及び令和2年は国勢調査(不詳補完値)による。(平成27年は遡及集計)

○ 調査時点

令和4年10月1日

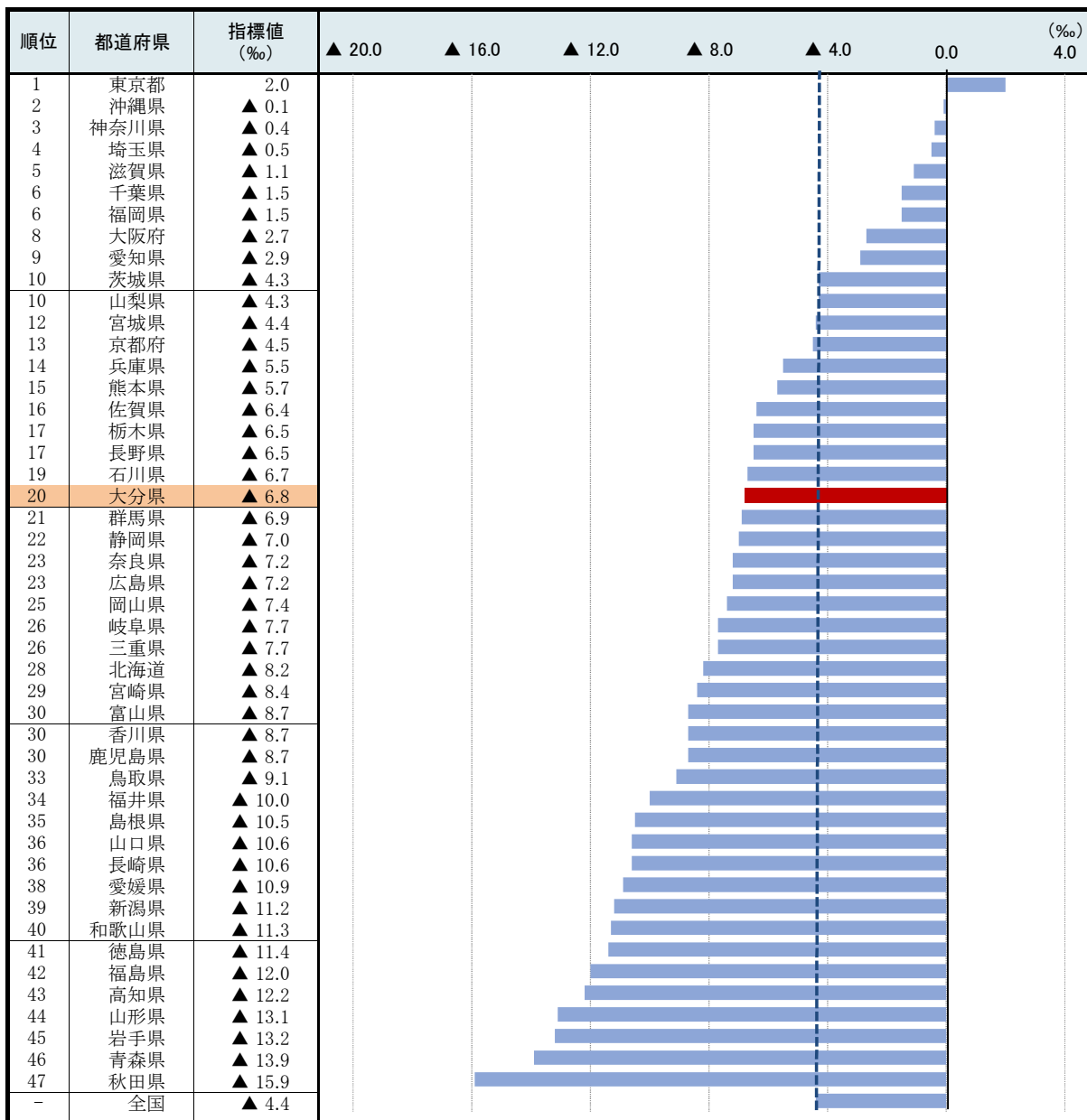
○ 調査周期

毎年

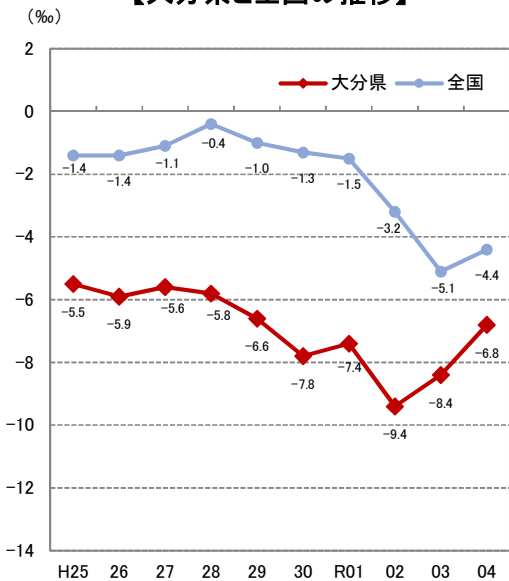
* 順位は数値の大きい方からつけています。

7. 人口増減率(総人口千人あたり)

— 令和4年 —



【大分県と全国の推移】



○ 概要

総務省統計局の人口推計によると、令和4年の大分県の人口増減率は▲6.8%で、全国値を2.4ポイント下回り、全国20位となっている。

○ 基礎データ

	(人)	
	大分県	全国
2021年10月1日現在人口	1,114,449	125,502,290
2022年10月1日現在人口	1,106,831	124,946,789
自然増減	-8,812	-730,616
社会増減	1,194	175,115
増減の計	-7,618	-555,501

○ 参考指標

	(%)
自然増加率	-7.9
社会増加率	1.4

○ 資料出所

総務省統計局「人口推計」

○ 調査時点

令和4年10月1日

○ 調査周期

毎年

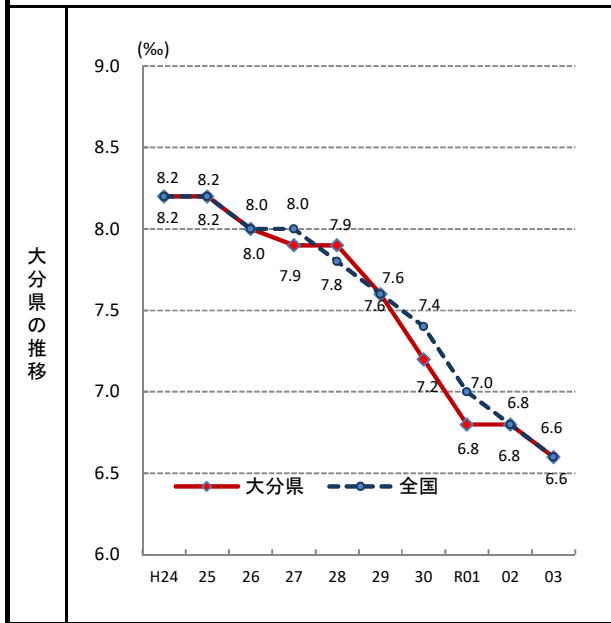
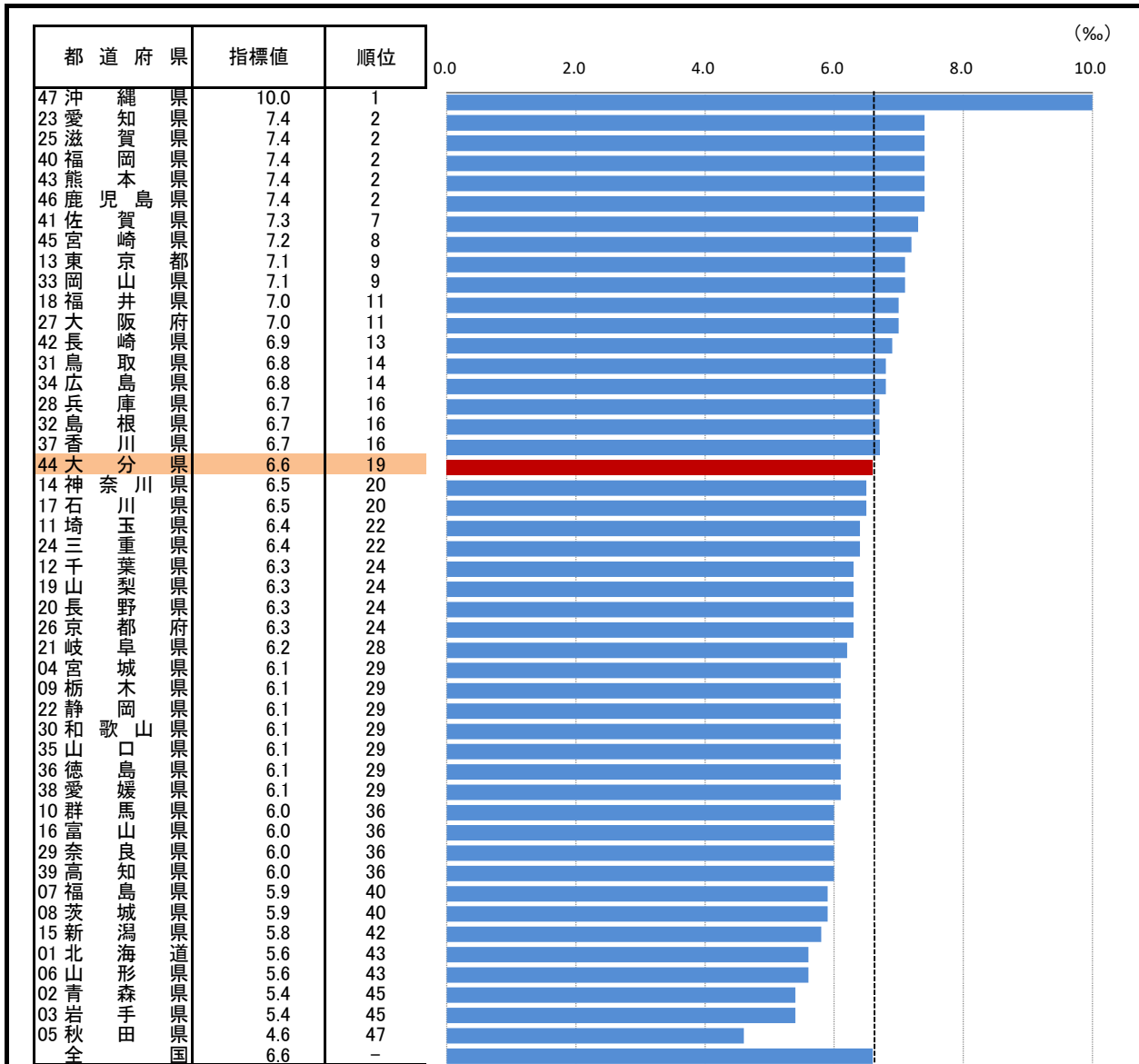
○ 人口増減率(%)

前年10月1日から当年9月30日までの増減数を前年人口(期間初めの人口=期首人口)で除したもの。

* 順位は数値の大きい方からつけています。

8. 出生率(人口千人あたり)

— 令和3年 —



○ 概要
大分県の令和3年の出生率は6.6%で、前年と比べ0.2ポイント減少し、全国19位となっている。

○ 基礎データ(令和3年)

	大分県	全国
出生数(人)	7,327	811,622
出生率(%)	6.6	6.6

○ 参考指標(令和3年)

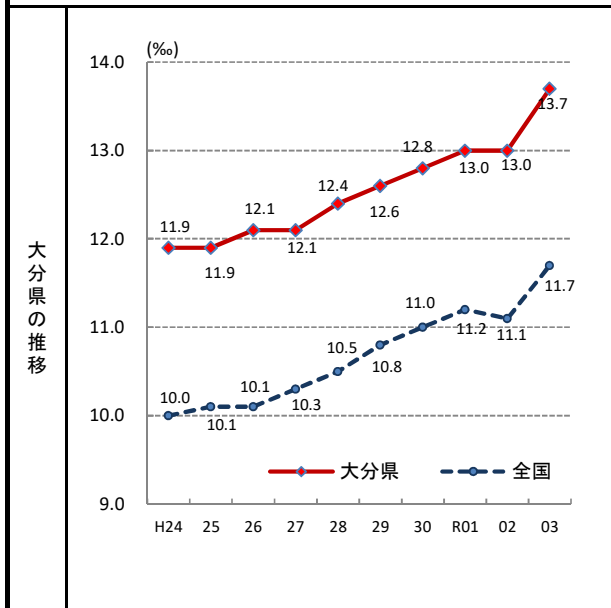
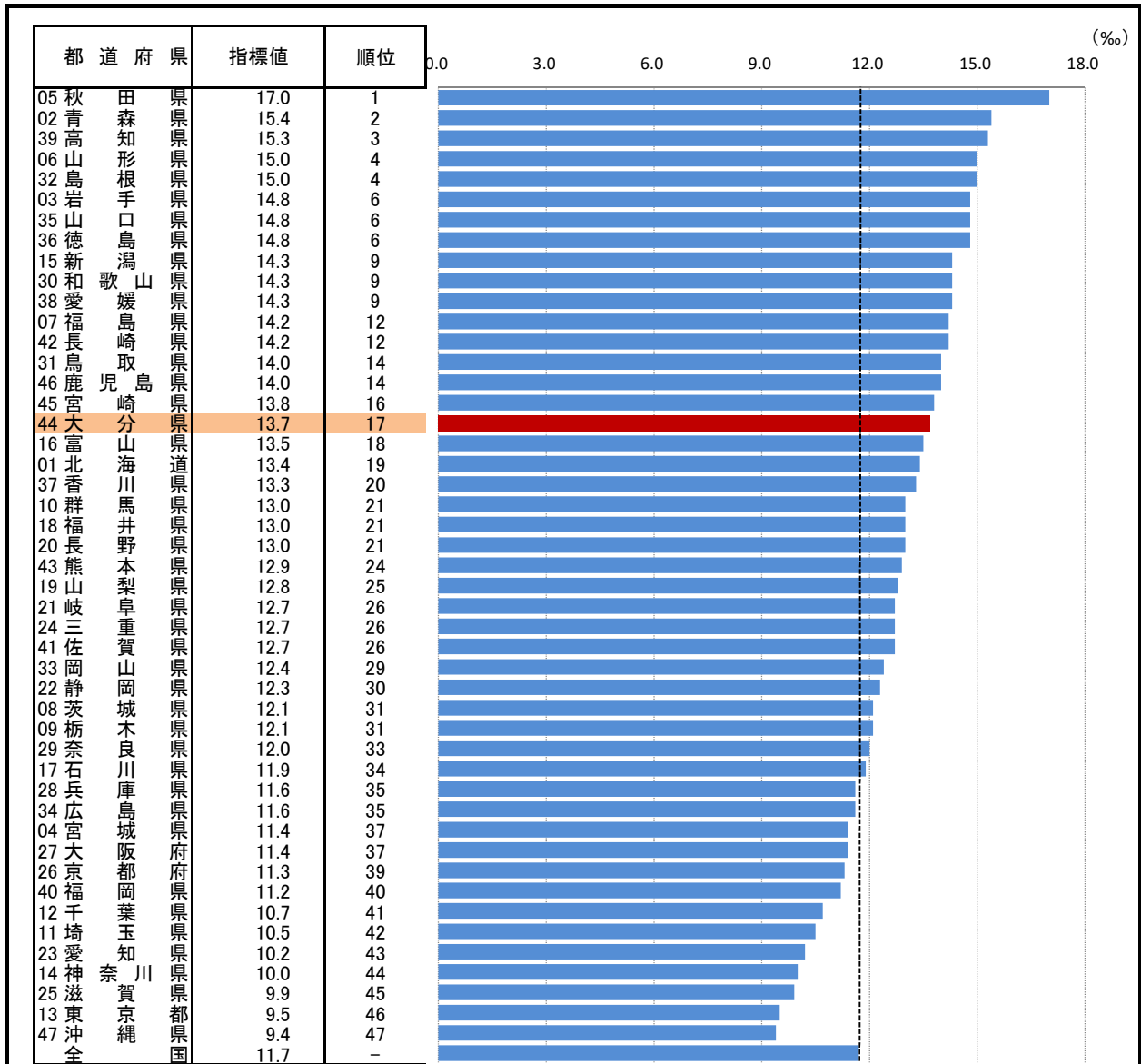
	大分県	全国
合計特殊出生率(人)	1.54	1.30

○ 資料出所:厚生労働省「人口動態調査(人口動態統計 確定数)」
○ 調査期日:令和3年
○ 調査周期:毎年
○ 出生率:年間出生数÷10月1日現在日本人口×1,000
○ 合計特殊出生率:一人の女性が仮にその年次の年齢別出生率で一生の間に産むとしたときの子どもの数

* 順位は数値の大きい方からつけています。

9. 死亡率(人口千人あたり)

—令和3年—



参考

○ 概要
大分県の令和3年の死亡率は13.7%で、前年に比べ0.7ポイント増加し、全国17位となっている。

○ 基礎データ(令和3年)

	大分県	全国
死亡数(人)	15,104	1,439,856
死亡率(‰)	13.7	11.7

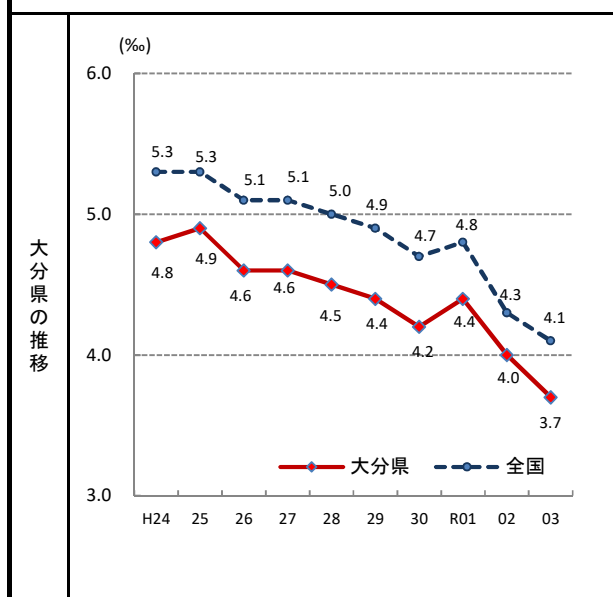
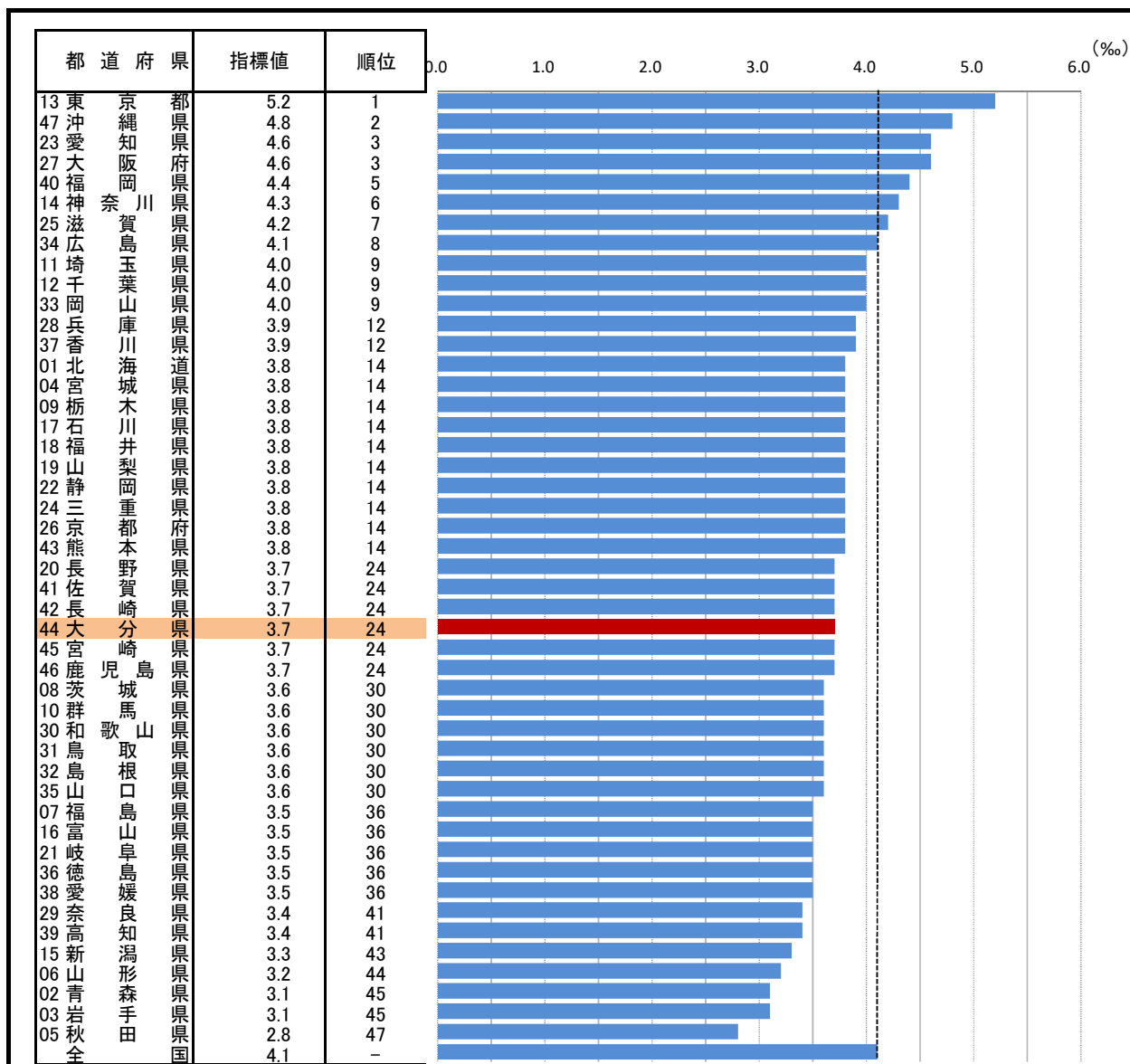
摘要

- 資料出所: 厚生労働省「人口動態調査(人口動態統計 確定数)」
- 調査期日: 令和3年
- 調査周期: 毎年
- 死亡率: 年間死亡数 ÷ 10月1日現在日本人人口 × 1,000

* 順位は数値の大きい方からつけています。

10. 婚姻率(人口千人あたり)

— 令和3年 —



○ 概要
大分県の令和3年の婚姻率は3.7‰で、前年から0.3ポイント低下し、全国24位となっている。

○ 基礎データ(令和3年)

	大分県	全国
婚姻件数(組)	4,118	501,138
婚姻率(‰)	3.7	4.1

○ 資料出所: 厚生労働省「人口動態調査(人口動態統計 確定数)」

○ 調査期日: 令和3年

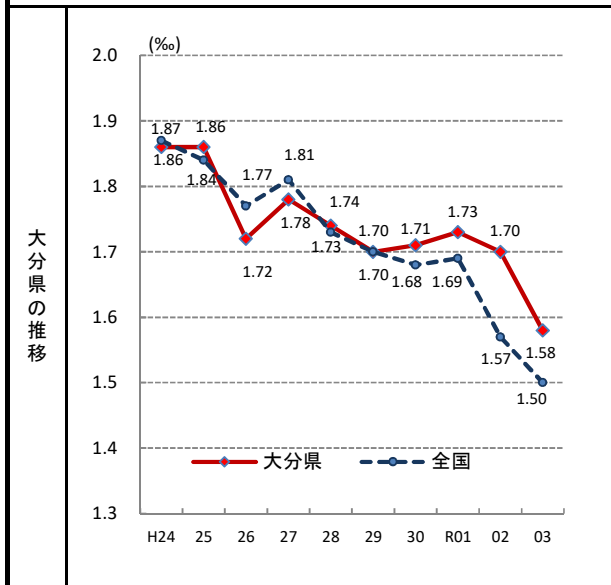
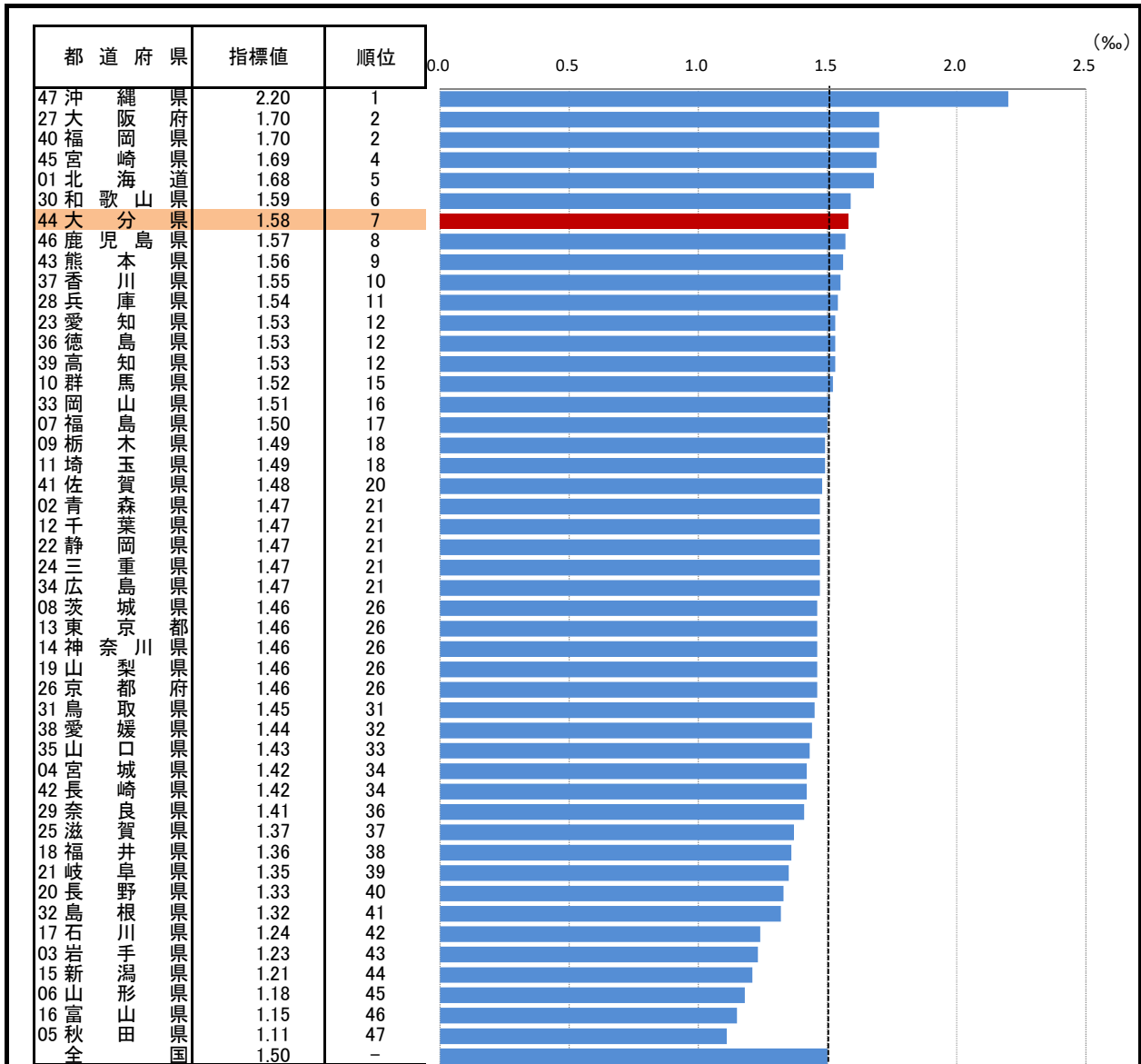
○ 調査周期: 毎年

○ 婚姻率: 年間婚姻件数 ÷ 10月1日現在日本人口 × 1,000

* 順位は数値の大きい方からつけています。

11. 離婚率(人口千人あたり)

— 令和3年 —



○ 概要
大分県の令和3年の離婚率は1.58‰で、前年から0.12低下し、全国7位となっている。

○ 基礎データ(令和3年)

	大分県	全国
離婚件数(組)	1,736	184,384
離婚率(‰)	1.58	1.50

○ 資料出所:厚生労働省「人口動態調査(人口動態統計 確定数)」

○ 調査期日:令和3年

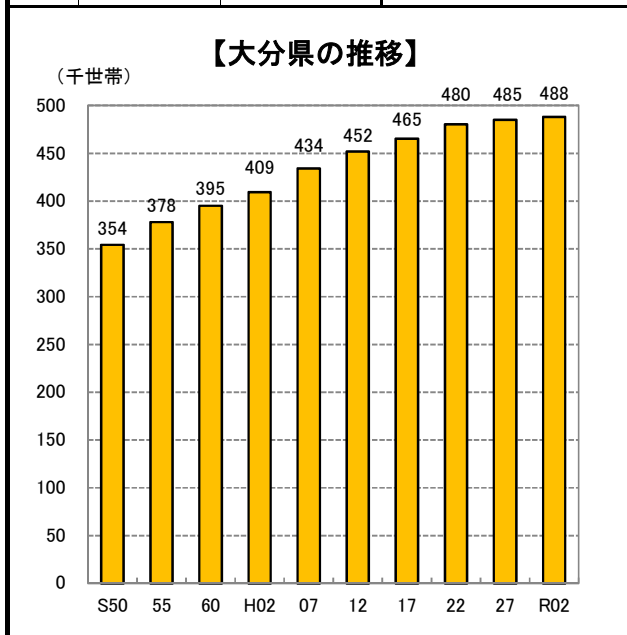
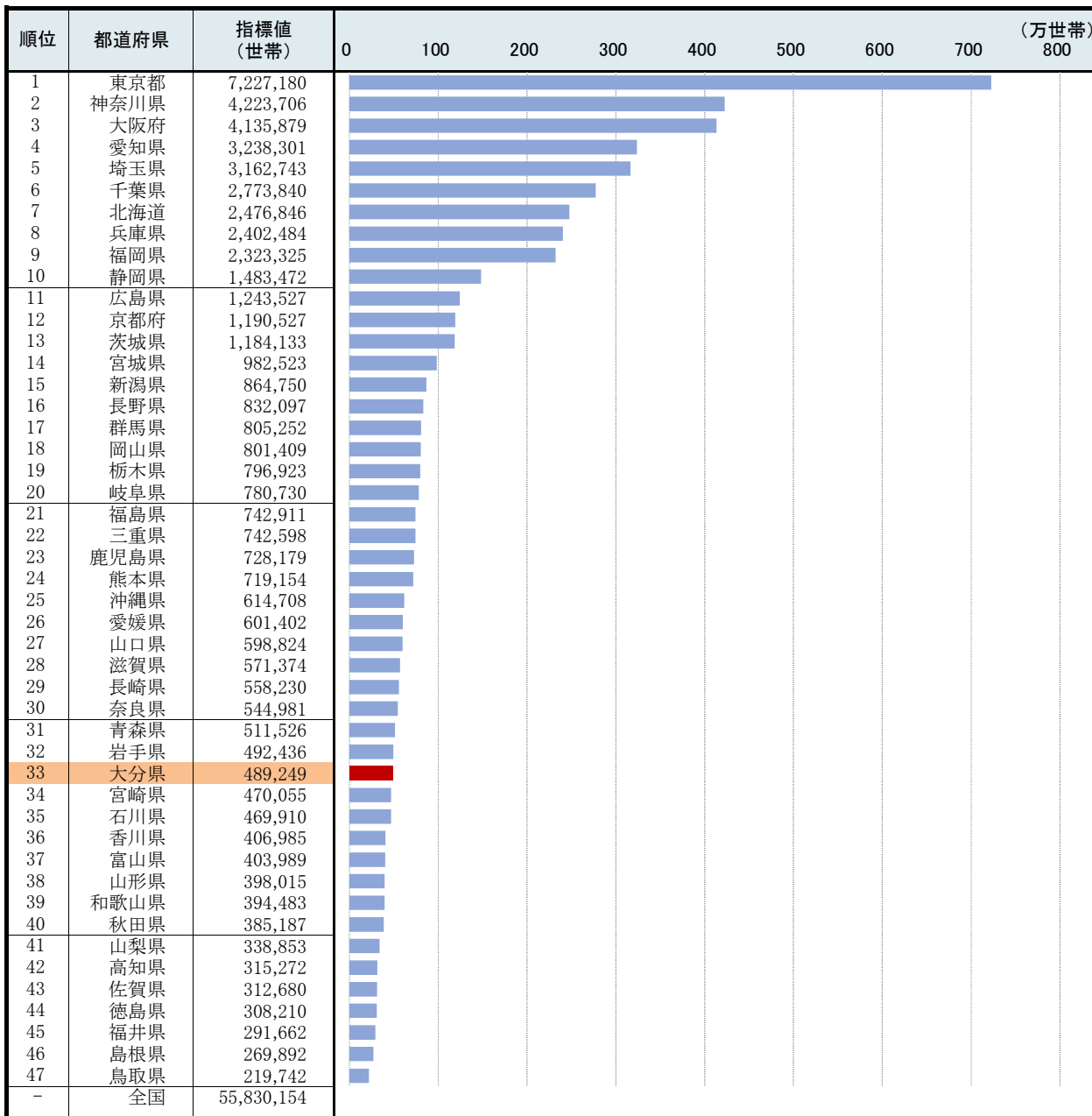
○ 調査周期:毎年

○ 離婚率:年間離婚件数÷10月1日現在日本人口×1,000

* 順位は数値の大きい方からつけています。

12. 世帯総数

— 令和2年 —



○ 概要
令和2年の大分県の世帯総数は489,249世帯で、全国33位となっている。平成27年と比べ2,714世帯の増加となった。

○ 基礎データ及び参考指標(令和2年)

	大分県	全国
世帯総数	489,249	55,830,154
一般世帯数	487,679	55,704,949

○ 資料出所
総務省統計局「国勢調査」

○ 調査期日
令和2年10月1日

○ 調査周期
5年毎

○ 世帯総数
一般世帯と施設等の世帯を合わせた総数

* 順位は数値の大きい方からつけています。