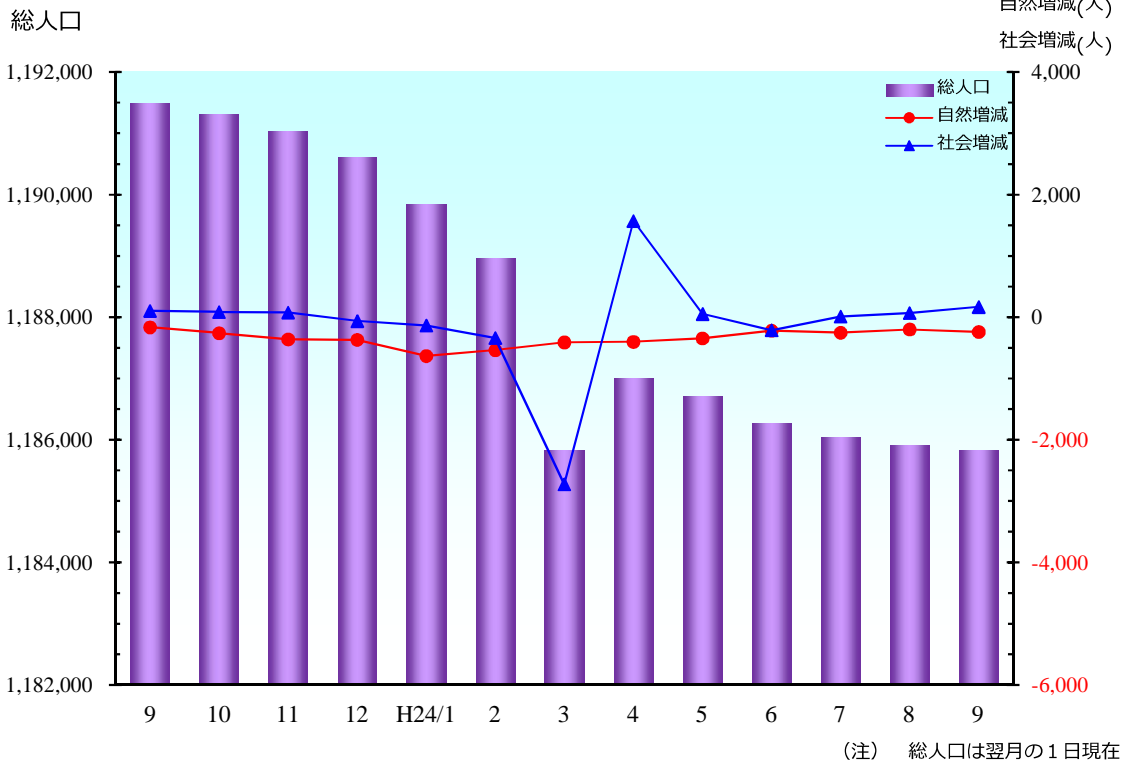


### 大分県の人口、人口動態の推移



単位：人、世帯

動態統計 実績月	静態統計 年月日	総人口	前1ヵ月間の人口動態							世帯数
			人口増減	自然動態			社会動態			
				出生	死亡	自然増減	転入	転出	社会増減	
9	H23.10.1	1,191,488	-61	877	1,041	-164	3,042	2,939	103	484,952
10	H23.11.1	1,191,313	-175	851	1,111	-260	2,767	2,682	85	485,006
11	H23.12.1	1,191,031	-282	767	1,128	-361	2,288	2,209	79	485,000
12	H24.1.1	1,190,601	-430	861	1,229	-368	2,283	2,345	-62	484,862
H24/1	H24.2.1	1,189,836	-765	826	1,458	-632	2,205	2,338	-133	484,686
2	H24.3.1	1,188,959	-877	763	1,300	-537	2,221	2,561	-340	484,447
3	H24.4.1	1,185,823	-3,136	793	1,203	-410	7,363	10,089	-2,726	484,446
4	H24.5.1	1,186,994	1,171	787	1,188	-401	7,051	5,479	1,572	486,175
5	H24.6.1	1,186,703	-291	854	1,199	-345	2,880	2,826	54	486,593
6	H24.7.1	1,186,270	-433	746	965	-219	2,164	2,378	-214	486,695
7	H24.8.1	1,186,029	-241	845	1,097	-252	2,748	2,737	11	486,651
8	H24.9.1	1,185,901	-128	881	1,080	-199	2,973	2,902	71	486,788
9	H24.10.1	1,185,830	-71	791	1,031	-240	2,741	2,572	169	486,713
この1年間の計			-5,658	9,765	13,989	-4,224	39,684	41,118	-1,434	—

注) 1人口及び世帯数は、平成22年国勢調査による確定人口及び世帯数を基にした毎月1日現在の推計値です。

増加及び減少した主な市町村（対前月）

単位：人

増加（上位市町村）

	市町村名	人 数
1	別府市	250
2	大分市	56
3	日出町	27
4	由布市	8
5		

減少（上位5市町村）

	市町村名	人 数
1	宇佐市	-69
2	佐伯市	-67
3	国東市	-56
4	臼杵市	-55
5	豊後大野市	-48

## 大分県の市町村別人口と世帯

平成24年10月1日現在

区分	《 総 数 》									《 男 》					《 女 》				
	世帯数	人口	増減	出生	死亡	増減	転入	転出	増減	人口	出生	死亡	転入	転出	人口	出生	死亡	転入	転出
県計	486,713	1,185,830	-71	791	1,031	-240	2,741	2,572	169	560,384	422	514	1,436	1,352	625,446	369	517	1,305	1,220
市部計	465,284	1,128,744	-51	760	964	-204	2,583	2,430	153	533,335	401	481	1,361	1,277	595,409	359	483	1,222	1,153
郡部計	21,429	57,086	-20	31	67	-36	158	142	16	27,049	21	33	75	75	30,037	10	34	83	67
大分市	200,450	476,600	56	374	261	113	881	938	-57	228,773	198	135	475	544	247,827	176	126	406	394
別府市	55,143	123,477	250	73	113	-40	800	510	290	56,138	45	49	397	222	67,339	28	64	403	288
中津市	35,263	84,437	-5	57	81	-24	194	175	19	40,388	22	42	119	106	44,049	35	39	75	69
日田市	25,779	69,608	-37	46	76	-30	117	124	-7	32,887	24	36	50	59	36,721	22	40	67	65
佐伯市	30,572	75,274	-67	44	95	-51	89	105	-16	34,715	19	49	46	51	40,559	25	46	43	54
臼杵市	15,458	40,506	-55	21	47	-26	53	82	-29	18,963	10	24	23	47	21,543	11	23	30	35
津久見市	7,858	19,147	-9	6	27	-21	35	23	12	8,938	2	16	19	13	10,209	4	11	16	10
竹田市	9,551	23,598	-8	12	37	-25	50	33	17	10,894	5	20	25	13	12,704	7	17	25	20
豊後高田市	9,509	23,476	-9	13	27	-14	45	40	5	11,013	7	15	28	22	12,463	6	12	17	18
杵築市	12,131	31,010	-2	22	29	-7	68	63	5	14,882	12	16	34	31	16,128	10	13	34	32
宇佐市	22,985	58,040	-69	33	56	-23	79	125	-46	27,225	22	21	46	64	30,815	11	35	33	61
豊後大野市	14,880	38,482	-48	18	44	-26	50	72	-22	17,785	11	21	33	35	20,697	7	23	17	37
由布市	12,892	34,297	8	24	21	3	92	87	5	16,017	12	11	49	42	18,280	12	10	43	45
国東市	12,813	30,792	-56	17	50	-33	30	53	-23	14,717	12	26	17	28	16,075	5	24	13	25
東国東郡	904	2,088	-7	1	3	-2	0	5	-5	963	0	1	0	3	1,125	1	2	0	2
姫島村	904	2,088	-7	1	3	-2	0	5	-5	963	0	1	0	3	1,125	1	2	0	2
速見郡	10,812	28,329	27	10	25	-15	108	66	42	13,458	6	15	47	35	14,871	4	10	61	31
日出町	10,812	28,329	27	10	25	-15	108	66	42	13,458	6	15	47	35	14,871	4	10	61	31
玖珠郡	9,713	26,669	-40	20	39	-19	50	71	-21	12,628	15	17	28	37	14,041	5	22	22	34
九重町	3,588	10,085	-9	9	15	-6	15	18	-3	4,725	7	9	6	7	5,360	2	6	9	11
玖珠町	6,125	16,584	-31	11	24	-13	35	53	-18	7,903	8	8	22	30	8,681	3	16	13	23

## 県外移動の地域別割合

単位：人、%

	実 数			割 合	
	転入者	転出者	転入超過者	転入者	転出者
総数	1,857	1,678	179	100	100
九州	645	714	-69	35	43
四国	12	44	-32	1	3
中国	60	73	-13	3	4
近畿	116	239	-123	6	14
中部	73	61	12	4	4
関東	186	260	-74	10	15
東北	17	20	-3	1	1
北海道	7	3	4	0	0
国外	741	264	477	40	16

※「割合」は、小数点以下第2位を四捨五入しているため、合計すると100にならない場合がある。

移動

## 市町村別の県内移動と県外移動

平成24年9月分

区分	移動数	《 県 内 》						《 県 外 》						不 明	
		【 転 入 】			【 転 出 】			【 転 入 】			【 転 出 】			【 転 入 】	【 転 出 】
		計	男	女	計	男	女	計	男	女	計	男	女		
県 計	5,313	860	437	423	860	437	423	1,857	980	877	1,678	901	777	24	34
市 部 計	5,013	782	395	387	796	405	391	1,780	949	831	1,610	858	752	21	24
郡 部 計	300	78	42	36	64	32	32	77	31	46	68	43	25	3	10
大 分 市	1,819	297	140	157	218	118	100	579	330	249	720	426	294	5	0
別 府 市	1,310	101	51	50	149	76	73	687	337	350	351	144	207	12	10
中 津 市	369	51	33	18	30	15	15	142	85	57	145	91	54	1	0
日 田 市	241	20	12	8	18	7	11	97	38	59	106	52	54	0	0
佐 伯 市	194	36	14	22	45	20	25	53	32	21	60	31	29	0	0
臼 杵 市	135	33	12	21	54	26	28	20	11	9	18	11	7	0	10
津 久 見 市	58	29	15	14	13	7	6	6	4	2	9	6	3	0	1
竹 田 市	83	25	15	10	17	6	11	25	10	15	16	7	9	0	0
豊 後 高 田 市	85	26	16	10	23	13	10	18	11	7	16	9	7	1	1
杵 築 市	131	46	22	24	20	10	10	22	12	10	43	21	22	0	0
宇 佐 市	204	38	21	17	69	37	32	40	24	16	56	27	29	1	0
豊 後 大 野 市	122	29	19	10	56	27	29	21	14	7	16	8	8	0	0
由 布 市	179	40	21	19	53	27	26	51	28	23	33	14	19	1	1
国 東 市	83	11	4	7	31	16	15	19	13	6	21	11	10	0	1
東 国 東 郡	5	0	0	0	5	3	2	0	0	0	0	0	0	0	0
姫 島 村	5	0	0	0	5	3	2	0	0	0	0	0	0	0	0
速 見 郡	174	50	27	23	34	19	15	57	19	38	32	16	16	1	0
日 出 町	174	50	27	23	34	19	15	57	19	38	32	16	16	1	0
玖 珠 郡	121	28	15	13	25	10	15	20	12	8	36	27	9	2	10
九 重 町	33	8	2	6	10	3	7	7	4	3	8	4	4	0	0
玖 珠 町	88	20	13	7	15	7	8	13	8	5	28	23	5	2	10

## 県内市町村間の転入者と転出者

平成24年9月分

市町村	大分	別府	中津	日田	佐伯	臼杵	津久見	竹田	豊後高田	杵築	宇佐	豊後大野	由布	国東	姫島	日出	九重	玖珠	転入計
大分市	**	73	5	9	30	33	9	14	6	5	15	36	37	8	-	12	1	4	297
別府市	40	**	4	-	9	3	1	2	1	5	9	5	8	3	4	7	-	-	101
中津市	13	4	**	1	-	-	-	-	2	1	24	2	-	1	-	1	-	2	51
日田市	9	-	4	**	1	1	-	-	-	-	1	-	-	-	-	1	-	3	20
佐伯市	21	4	-	-	**	5	2	-	1	-	-	2	-	-	-	-	1	-	36
臼杵市	19	2	5	-	1	**	1	-	-	-	-	4	-	-	-	-	-	1	33
津久見市	22	-	-	-	-	7	**	-	-	-	-	-	-	-	-	-	-	-	29
竹田市	7	3	3	2	-	1	-	**	-	-	-	4	5	-	-	-	-	-	25
豊後高田市	5	2	-	-	-	-	-	-	**	1	13	-	-	1	-	4	-	-	26
杵築市	11	8	-	-	-	1	-	-	3	**	3	-	2	12	-	6	-	-	46
宇佐市	7	6	7	-	1	-	-	-	9	-	**	1	-	-	1	3	-	3	38
豊後大野市	21	3	-	-	1	2	-	1	-	-	1	**	-	-	-	-	-	-	29
由布市	28	5	-	-	-	-	-	-	-	1	1	2	**	-	-	-	2	1	40
国東市	2	4	-	1	-	-	-	-	1	2	1	-	-	**	-	-	-	-	11
姫島村	-	-	-	-	-	-	-	-	-	-	-	-	-	-	**	-	-	-	0
日出町	12	27	-	-	1	-	-	-	-	5	1	-	-	4	-	**	-	-	50
九重町	-	3	-	3	-	-	-	-	-	-	-	-	1	-	-	-	**	1	8
玖珠町	1	5	2	2	1	1	-	-	-	-	-	-	-	2	-	-	6	**	20
転出計	218	149	30	18	45	54	13	17	23	20	69	56	53	31	5	34	10	15	860

市町村の全国ブロック別転入者と転出者

平成24年9月分

区分	転入者										転出者									
	総数	北海道	東北	関東	中部	近畿	中国	四国	九州	国外	総数	北海道	東北	関東	中部	近畿	中国	四国	九州	国外
県計	1,857	7	17	186	73	116	60	12	645	741	1,678	3	20	260	61	239	73	44	714	264
市部計	1,780	6	17	179	66	110	60	12	610	720	1,610	3	19	254	59	231	68	44	670	262
郡部計	77	1	0	7	7	6	0	0	35	21	68	0	1	6	2	8	5	0	44	2
大分市	579	0	8	83	31	45	23	6	312	71	720	0	15	137	30	119	34	20	324	41
別府市	687	3	2	24	4	15	4	3	48	584	351	1	0	46	4	32	9	1	67	191
中津市	142	0	1	9	3	18	3	0	101	7	145	1	2	16	4	39	6	6	70	1
日田市	97	0	3	15	3	10	7	0	33	26	106	0	1	12	2	8	2	2	72	7
佐伯市	53	1	2	9	10	2	7	1	16	5	60	0	0	10	7	5	6	7	22	3
臼杵市	20	1	0	5	4	2	4	0	4	0	18	0	0	1	1	3	1	1	11	0
津久見市	6	0	0	5	0	0	0	0	1	0	9	0	0	2	3	1	1	0	2	0
竹田市	25	0	1	3	0	2	0	0	10	9	16	1	0	0	1	2	0	0	7	5
豊後高田市	18	0	0	6	2	1	0	0	5	4	16	0	0	2	1	2	0	1	9	1
杵築市	22	1	0	5	3	1	4	1	5	2	43	0	0	9	2	5	1	1	19	6
宇佐市	40	0	0	2	2	5	4	0	23	4	56	0	1	8	2	7	5	3	27	3
豊後大野市	21	0	0	6	2	1	0	0	11	1	16	0	0	3	0	1	3	0	8	1
由布市	51	0	0	4	0	5	2	0	33	7	33	0	0	6	1	2	0	1	20	3
国東市	19	0	0	3	2	3	2	1	8	0	21	0	0	2	1	5	0	1	12	0
東国東郡	0	0	0	0	0	0	0	0	0	0	0	0	0	0	0	0	0	0	0	0
姫島村	0	0	0	0	0	0	0	0	0	0	0	0	0	0	0	0	0	0	0	0
速見郡	57	0	0	6	6	5	0	0	20	20	32	0	1	4	1	6	5	0	13	2
日出町	57	0	0	6	6	5	0	0	20	20	32	0	1	4	1	6	5	0	13	2
玖珠郡	20	1	0	1	1	1	0	0	15	1	36	0	0	2	1	2	0	0	31	0
九重町	7	1	0	1	0	1	0	0	3	1	8	0	0	1	1	1	0	0	5	0
玖珠町	13	0	0	0	1	0	0	0	12	0	28	0	0	1	0	1	0	0	26	0