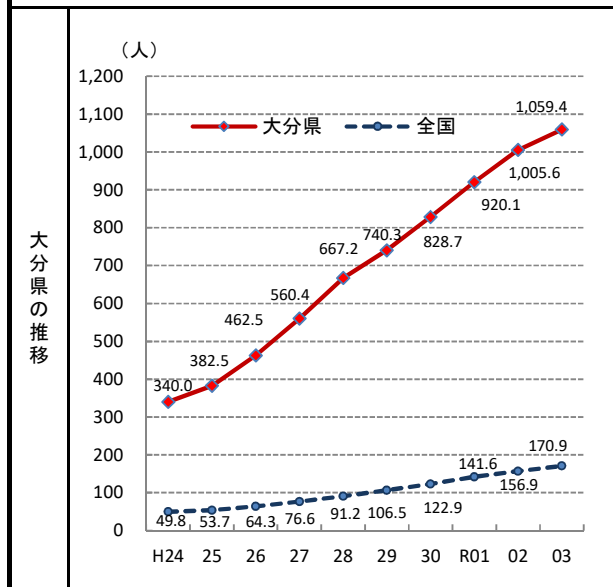
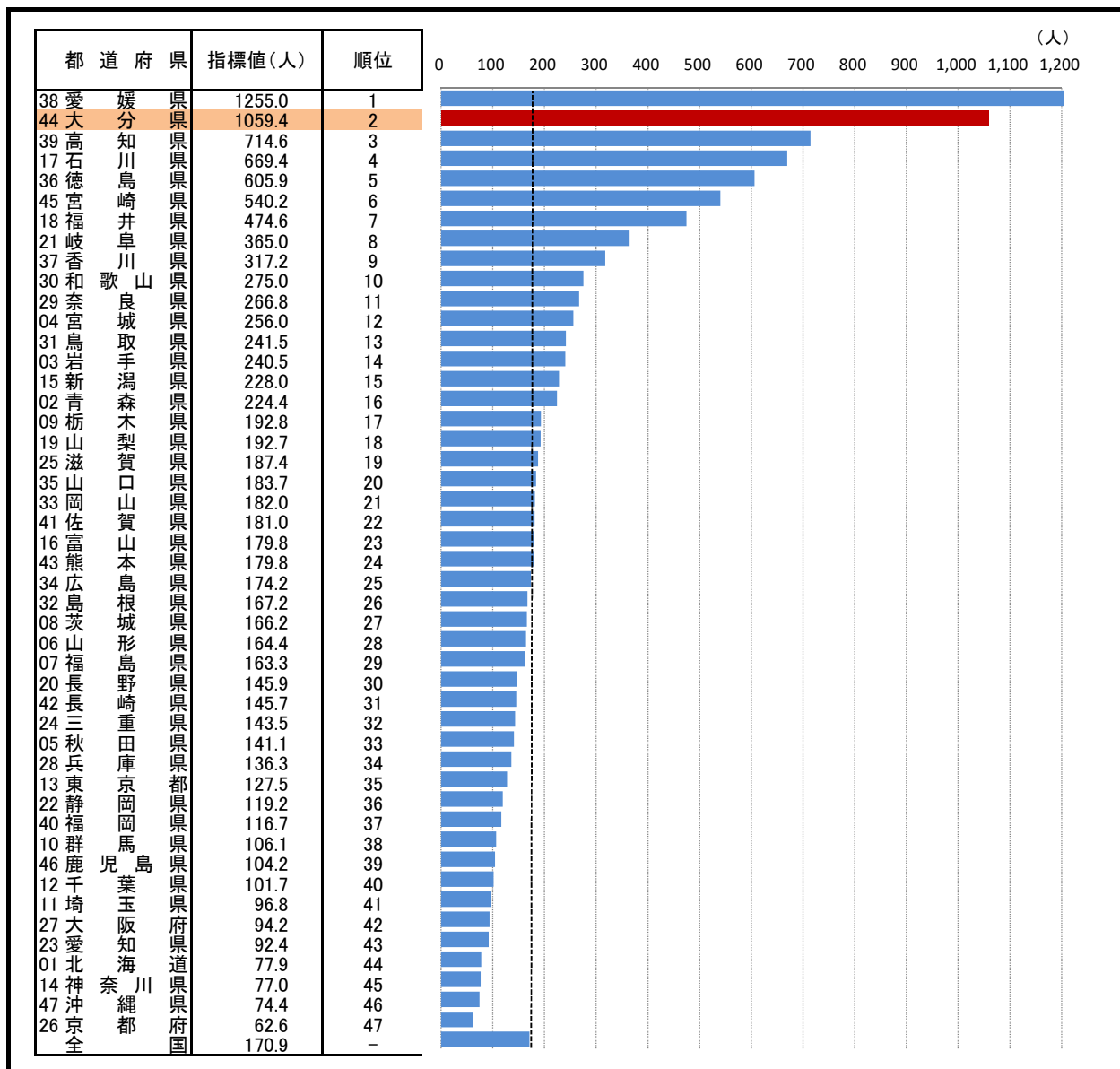


102. 防災士認証登録者数(人口10万人あたり)

— 令和3年 —



○ 概 要
大分県の令和3年の防災士認証登録者数(人口10万人あたり)は1059.4人で、前年から63.6人増加し、全国2位となっている。

○ 基礎データ(令和3年)

	大分県	全国
防災士認証登録者数(人)	11,806	214,456

○ 参考指標(令和3年4月1日現在)

自主防災組織活動カバー率	96.9%(3位)
--------------	-----------

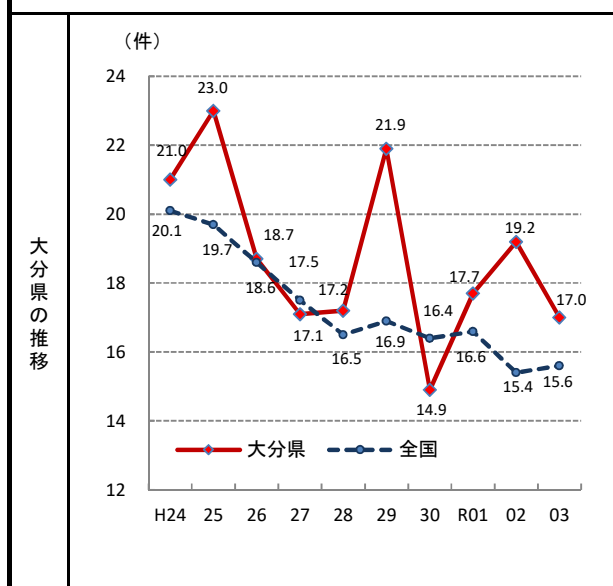
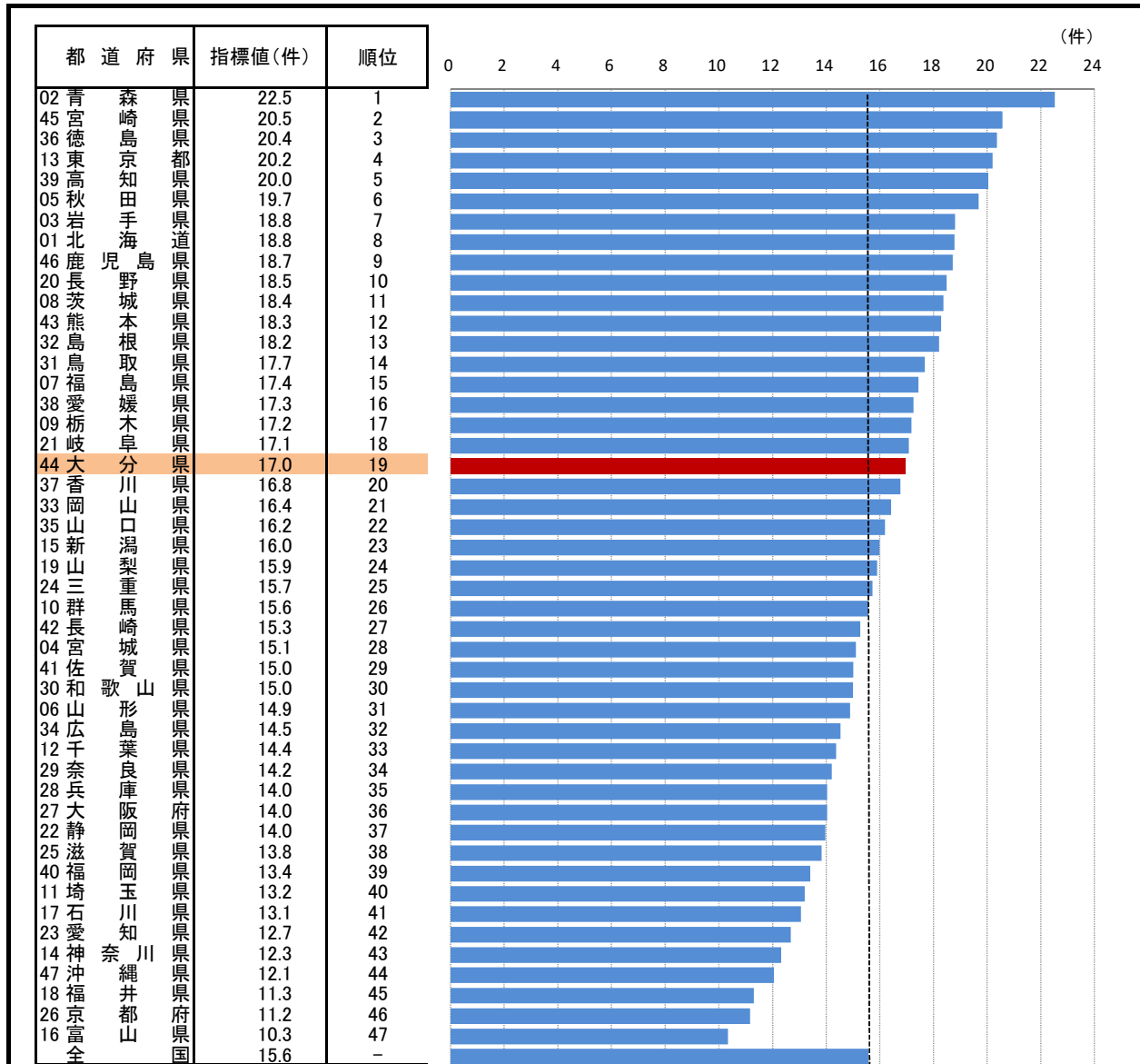
資料出所:総務省消防庁「消防白書」(令和3年版)
※ 自主防災組織活動カバー率とは、管内世帯数のうち、自主防災組織がその活動範囲としている地域の世帯数の占める

○ 資料出所:日本防災士機構ホームページ
○ 調査期日:令和3年9月30日
○ 調査周期:毎年
○ 防災士:NPO法人日本防災士機構による民間資格。各自の所属する地域や団体・企業の要請を受け、避難、救助、避難所の運営などにあたる。
○ 指標計算式
分子:防災士認証登録者数、分母:総人口

* 順位は数値の大きい方からつけています。

103. 建物火災出火件数(人口10万人あたり)

—令和3年—



○ 概要
大分県の令和3年の建物火災出火件数(人口10万人あたり)は17.0件で、前年から2.2件減少し、全国19位となっている

参考

○ 基礎データ(令和3年)

	大分県	全国
建物火災出火件数	189	19,549

○ 参考指標(令和3年)

火災による死者数(人口10万人あたり)	1.53人(11位)
---------------------	------------

○ 資料出所:総務省消防庁「令和3年(1月～12月)における火災の状況(確定値)」及び総務省統計局「人口推計」

○ 調査期日
総務省消防庁「令和3年(1月～12月)における火災の状況(確定値)」:令和3年
総務省統計局「人口推計」:令和3年10月1日

○ 調査周期:毎年

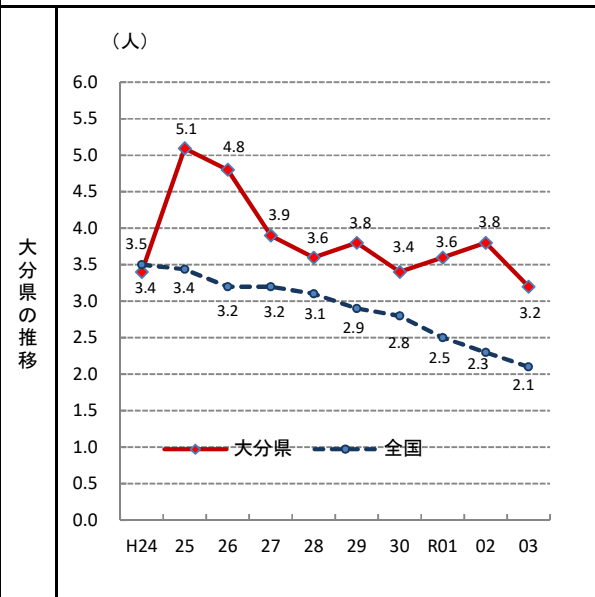
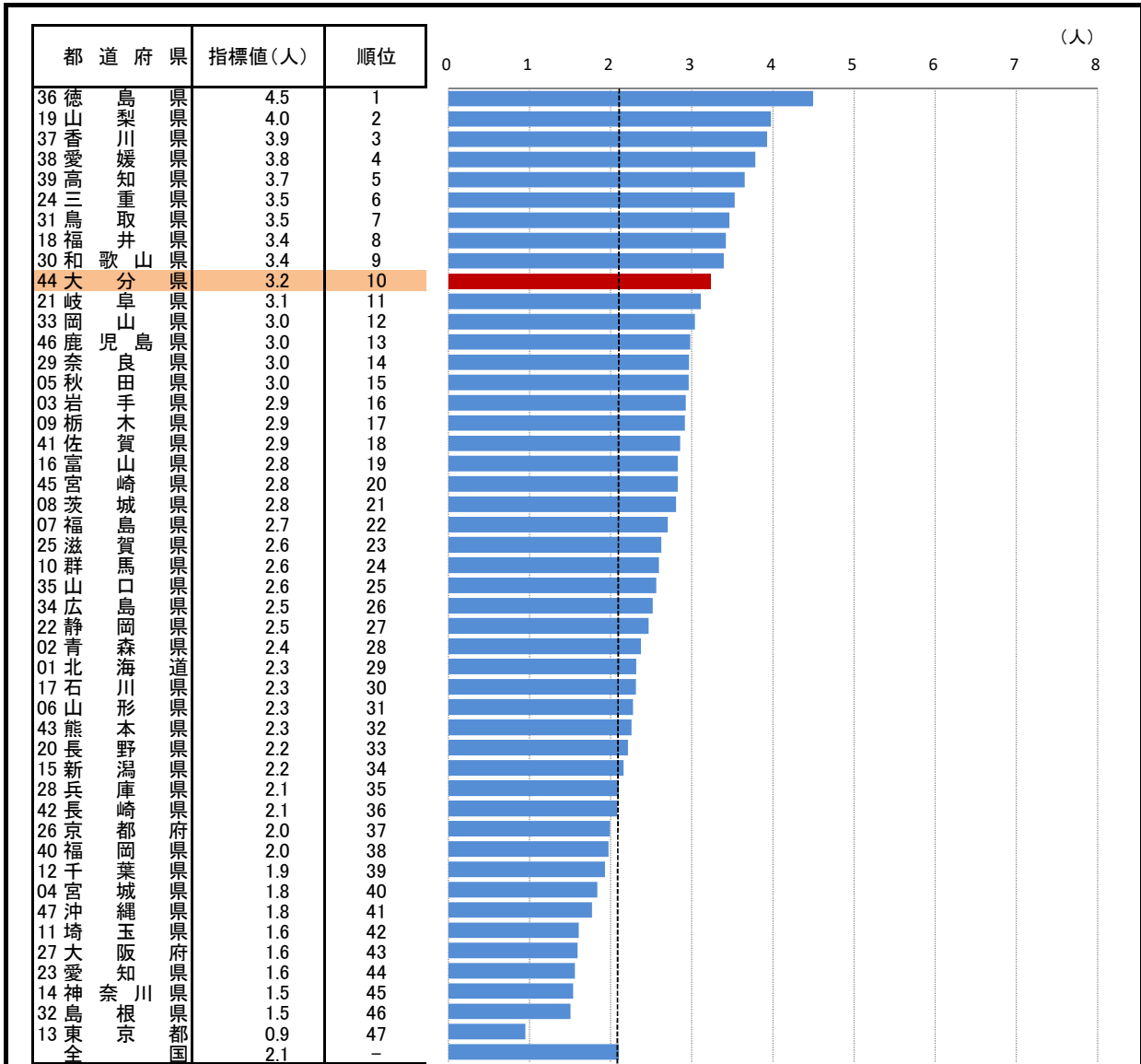
○ 建物火災:建物又は収容物が焼損した火災

○ 指標計算式
建物火災出火件数÷総人口

* 順位は数値の大きい方からつけています。

104. 交通事故死者数(人口10万人あたり)

—令和3年—



○ 概要
大分県の令和3年の交通事故死者数(人口10万人あたり)は3.2人で、前年から0.6人減少し、全国10位となっている。

○ 基礎データ(令和3年) (人)

	大分県	全国
交通事故死者数	36	2,636

○ 参考指標(令和3年)
交通事故死傷者数(人口10万人あたり)

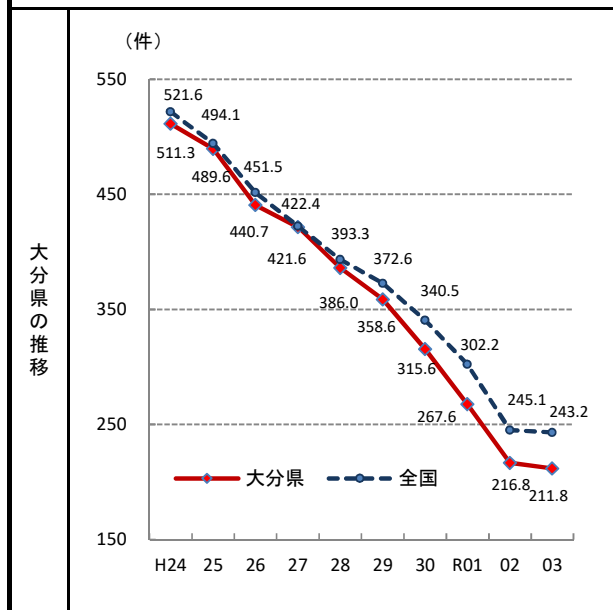
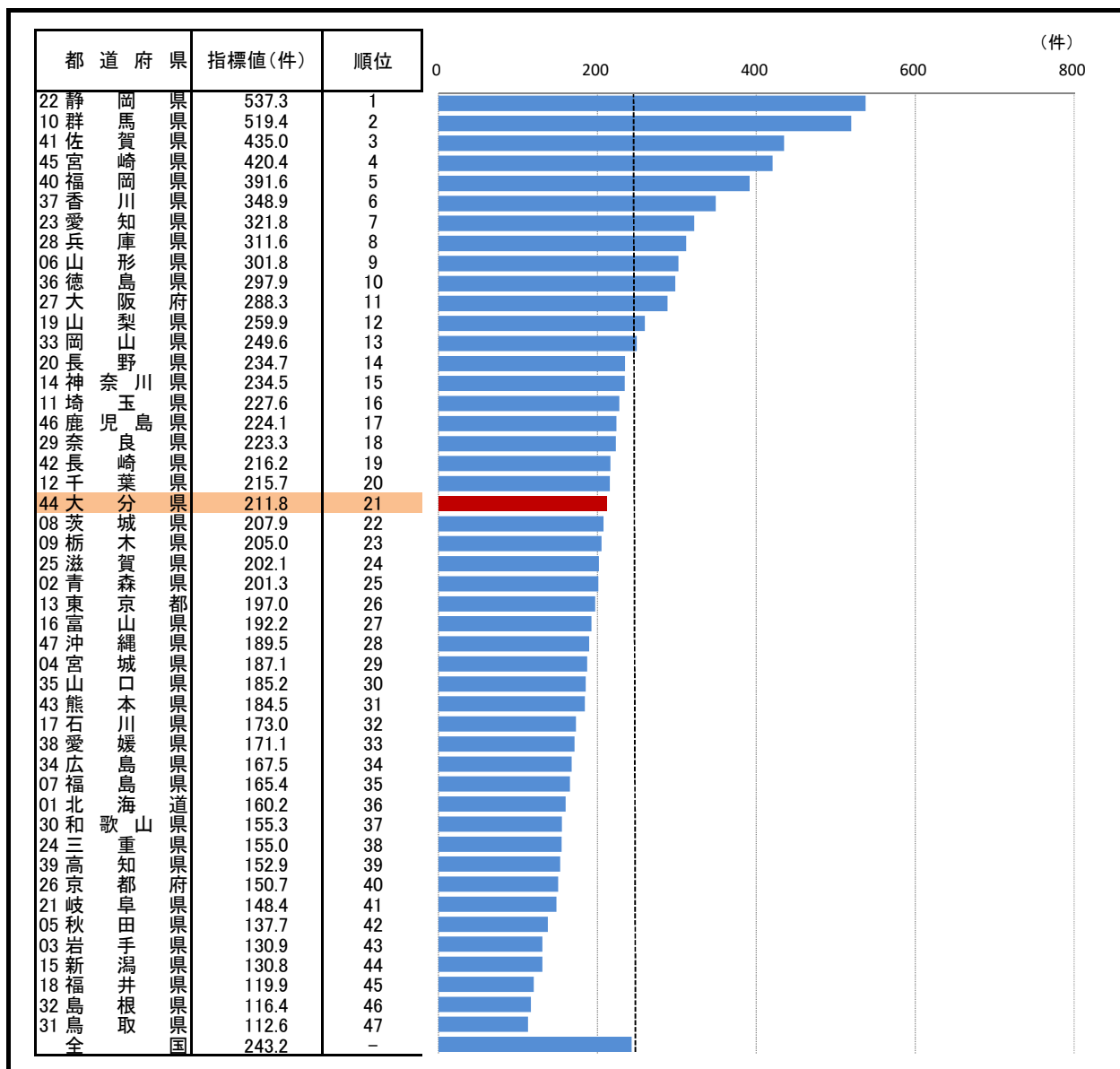
	257人(20位)
--	-----------

○ 資料出所:警察庁「道路の交通に関する統計」及び総務省統計局「人口推計」
 ○ 調査期日:警察庁「交通事故発生状況」:令和3年12月31日、総務省統計局「人口推計」:令和3年10月1日
 ○ 調査周期:毎年
 ○ 指標計算式
 交通事故死亡者数÷総人口×100,000

* 順位は数値の大きい方からつけています。

105. 交通事故発生件数(人口10万人あたり)

— 令和3年 —



○ 概要
大分県の令和3年の交通事故発生件数(人口10万人あたり)は211.8件で、前年から5.0件減少し、全国21位となっている。

○ 基礎データ(令和3年) (件)

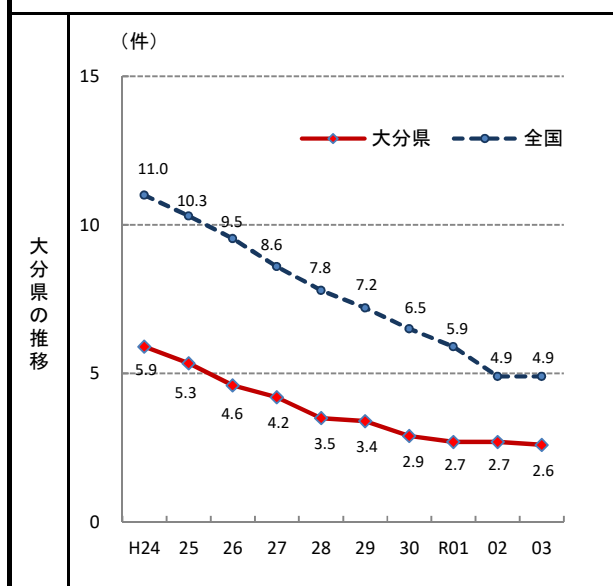
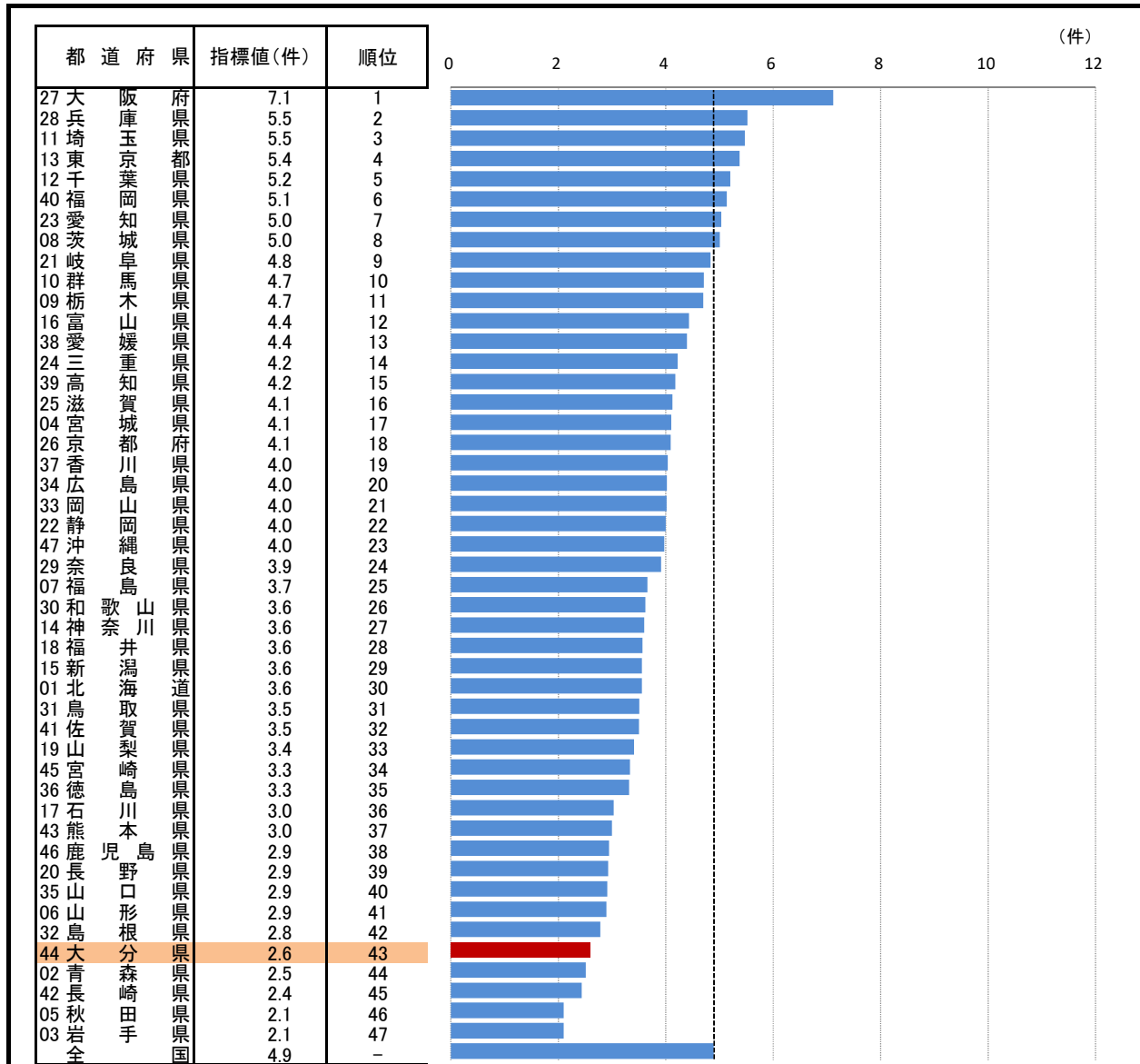
	大分県	全国
交通事故発生件数	2,360	305,196

○ 資料出所:警察庁「道路の交通に関する統計」及び総務省統計局「人口推計」
 ○ 調査期日:警察庁「交通事故発生状況」:令和3年12月31日、総務省統計局「人口推計」:令和3年10月1日
 ○ 調査周期:毎年
 ○ 交通事故:道路交通法第2条第1項第1号に規定する道路において、車両等及び列車交通によって起こされる事故で、人の死亡又は負傷を伴うもの。
 ○ 指標計算式
交通事故発生件数÷総人口×100,000

* 順位は数値の大きい方からつけています。

106. 刑法犯認知件数(人口千人あたり)

—令和3年—



○ 概要
大分県の令和3年の刑法犯認知件数(人口千人あたり)は2.6件で、前年から0.1件減少し、全国43位となっている。

○ 基礎データ(令和3年)

	大分県	全国
刑法犯認知件数	2,887	568,104

○ 参考指標(令和3年)

刑法犯検挙率	57.7%(19位)
--------	------------

○ 資料出所: 警察庁「犯罪統計資料」

○ 調査期日: 令和3年

○ 調査周期: 毎年

○ 刑法犯認知件数: 警察等捜査機関によって犯罪の発生が認知された件数

○ 指標計算式
刑法犯認知件数 ÷ 総人口 × 1000

* 順位は数値の大きい方からつけています。