

# 岩田町の家



## 建物概要

新築/改修	改修	建物用途	専用住宅
所在地	大分県大分市	敷地面積	180.78㎡
地域区分	7地域	建築面積	74.90㎡
竣工年月	2018年9月	延床面積	121.83㎡
改修設計者	市野瀬康平, 首藤顕道建築設計事務所	構造	木造
改修施工者	(有)黒木製材所	階数	地上2階

## 設計コンセプト

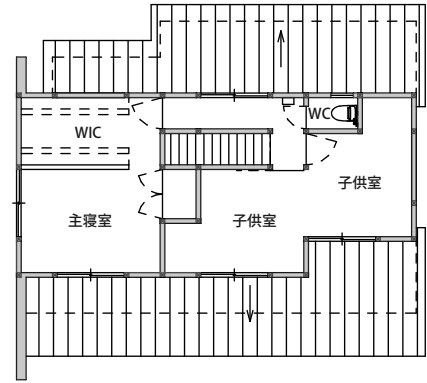
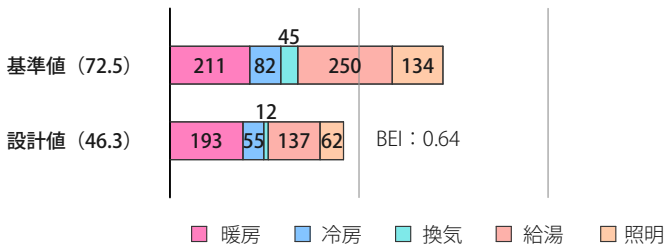
1988年（昭和63年）に建てられた、築30年の中古住宅を購入し、省エネ性能を向上させる改修工事を行った専用住宅である。既存の建物は、外壁、屋根、サッシ等を全て撤去し、躯体である基礎・軸組のみを残したスケルトン状態にした。

改修工事を行うにあたって、国土交通省の「平成29年度 長期優良住宅化リフォーム推進事業」の補助金の採択を受けており、長期優良住宅の認定、BELS評価も取得している。

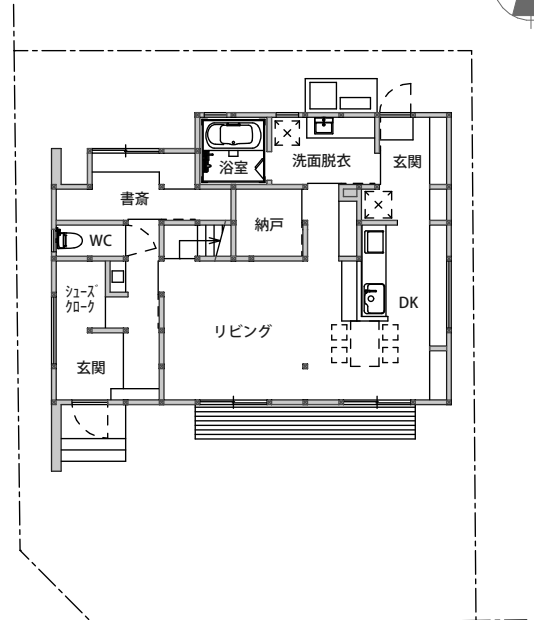
## グリーン化の取り組み

- ・既存躯体を再利用することで、建設時のCO2発生量を低減。
- ・窓はアルミ樹脂複合サッシ（Low-E複層ガラス）に改修。
- ・外壁、屋根は、ガルバリウム鋼板に改修し、通気工法にて施工。
- ・断熱材は、グラスウール16K t 100を充填し、高断熱化。

設計一次エネルギー消費量 [GJ/戸・年]



改修後2階平面図 S=1/200



改修後1階平面図 S=1/200



改修前 外観



軸組を残して解体



外壁 施工中

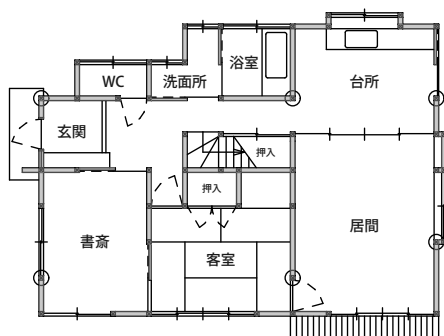


竣工後 リビング

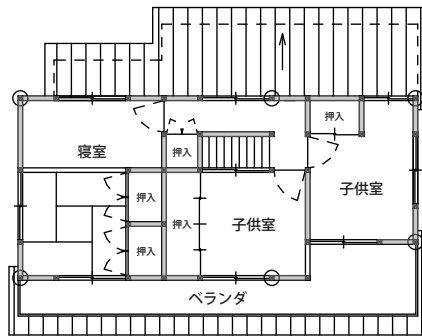
## 外皮・設備仕様

断熱	天井	グラスウール16K	t 100	空調	高効率個別エアコン	
	外壁	グラスウール16K	t 100		換気	第三種換気設備
	床	スタイロフォーム	t 50		照明	LED電灯
基礎	布基礎			給湯	電気ヒートポンプ給湯器	
開口部	窓	アルミ樹脂複合サッシ	Low-E複層ガラス			
	玄関ドア	アルミドア				

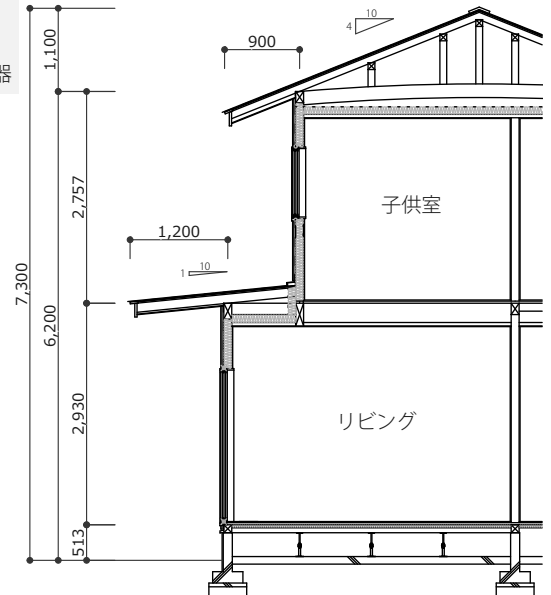
外皮平均熱貫流率 UA値 0.63 W/m<sup>2</sup>・K



既存1階平面図 S=1/200



既存2階平面図 S=1/200



矩計図 S=1/100