

# 幸建設 自邸兼モデルハウス



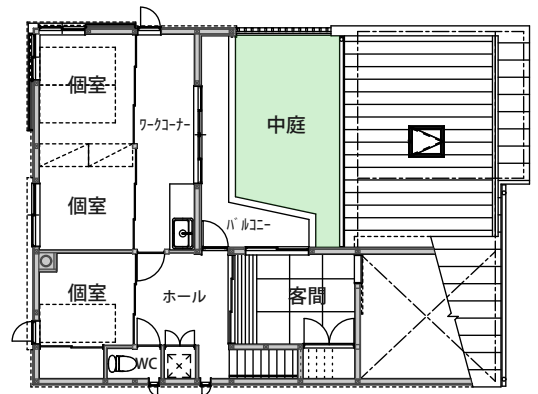
## 建物概要

新築/改修	新築	建物用途	専用住宅
所在地	大分県別府市	敷地面積	178.99㎡
地域区分	6地域	建築面積	96.01㎡
竣工年月	2016年1月	延べ面積	132.24㎡
設計者	(株)幸建設	構造	木造
施工者	(株)幸建設	階数	地上2階

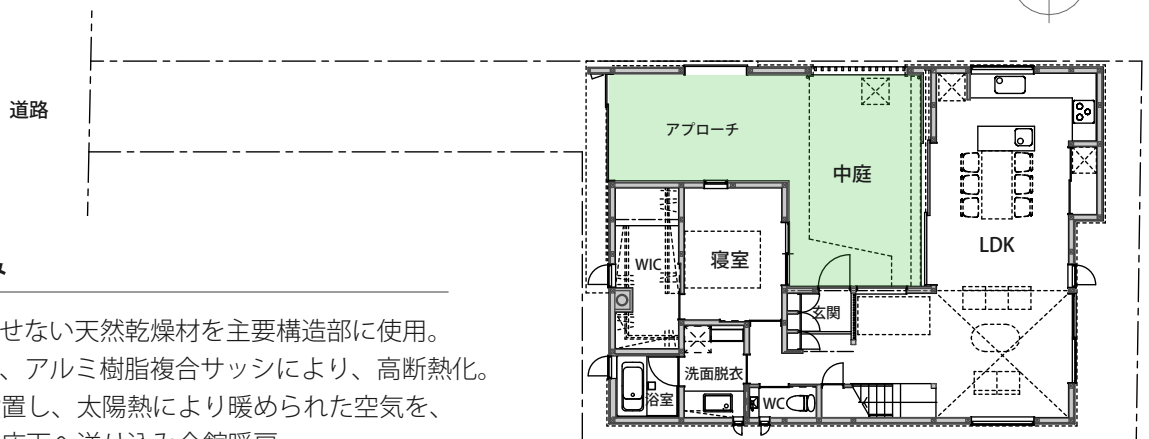
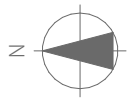
## 設計コンセプト

周辺を建物に囲まれた中で、採光やプライバシー確保の観点から、「中庭型」の住居形式を選択した。中庭は、アプローチを兼ねた通り庭とし、外壁の格子を介して外部とつなげることで、限られた面積ながら圧迫感のない空間としている。

太陽熱で床暖房と給湯、同時換気システム、発電機能までを備えた「OMクワトロソーラー」を採用し、環境負荷低減に努めている。



2階平面図 S=1/200



1階平面図 S=1/200

## グリーン化の取り組み

- ・乾燥時にCO2を発生させない天然乾燥材を主要構造部に使用。
- ・セルローズファイバー、アルミ樹脂複合サッシにより、高断熱化。
- ・屋根に集熱ガラスを設置し、太陽熱により暖められた空気を、小屋裏のファンにより床下へ送り込み全館暖房。
- ・夏季には屋根で暖められた熱を熱交換器によって給湯に利用。





北側 外観



中庭 外観

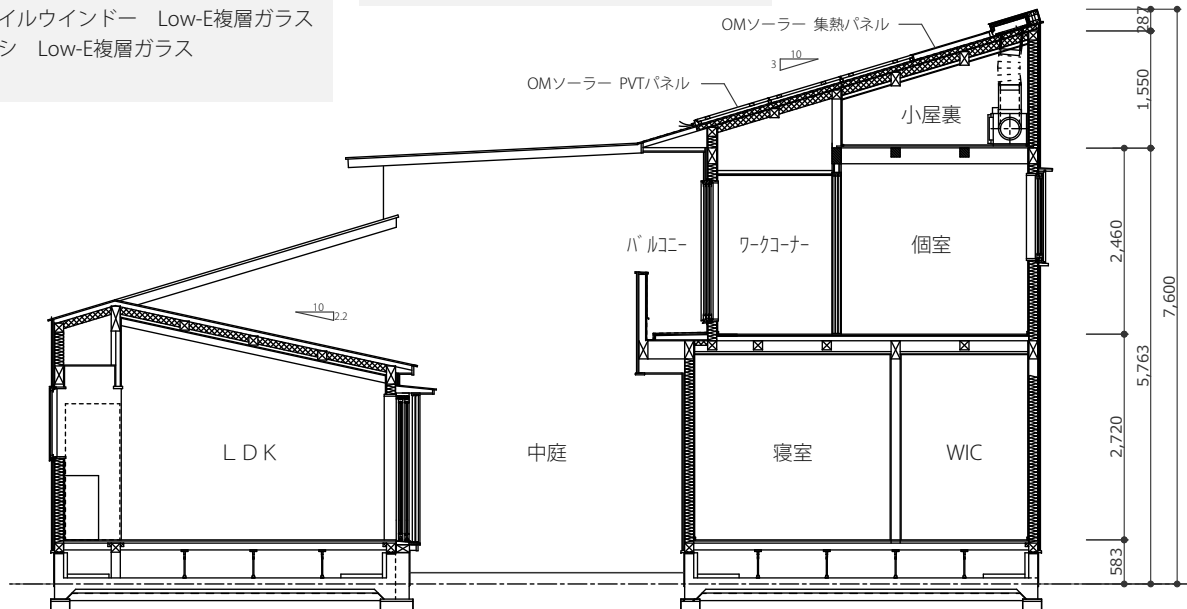
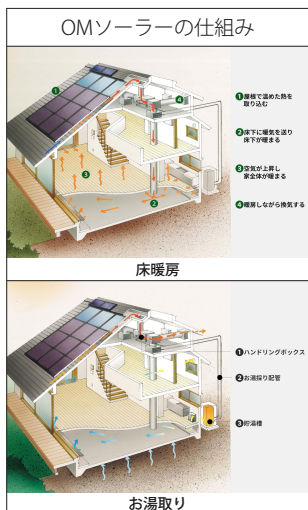


屋根 OMクワトロソーラー

## 外皮・設備仕様

断熱	屋根	ネオマフォーム t 95
	外壁	セルローズファイバー t 120
	外気床	ネオマフォーム t 60
	基礎	スタイロフォーム t 50
基礎	ベタ基礎	
開口部	窓	プロファイルウィンドー Low-E複層ガラス 樹脂サッシ Low-E複層ガラス
	玄関ドア	木製建具

空調 換気 照明 給湯 太陽光発電	高効率個別エアコン
	第三種換気設備
	LED電灯
	電気ヒートポンプ給湯器
	OMクワトロソーラー 3.75kW



矩計図 S=1/100