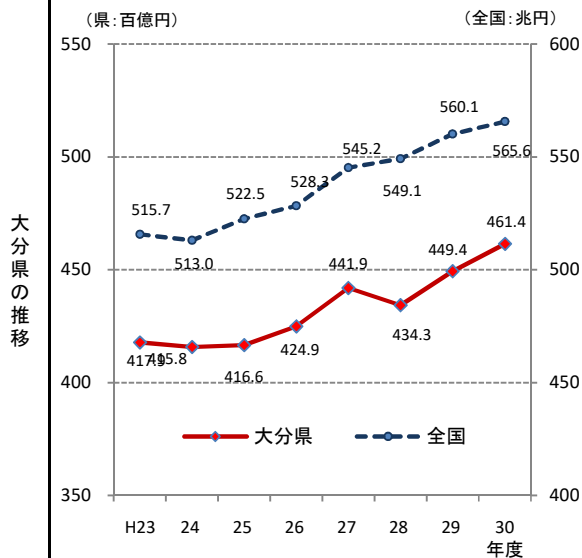
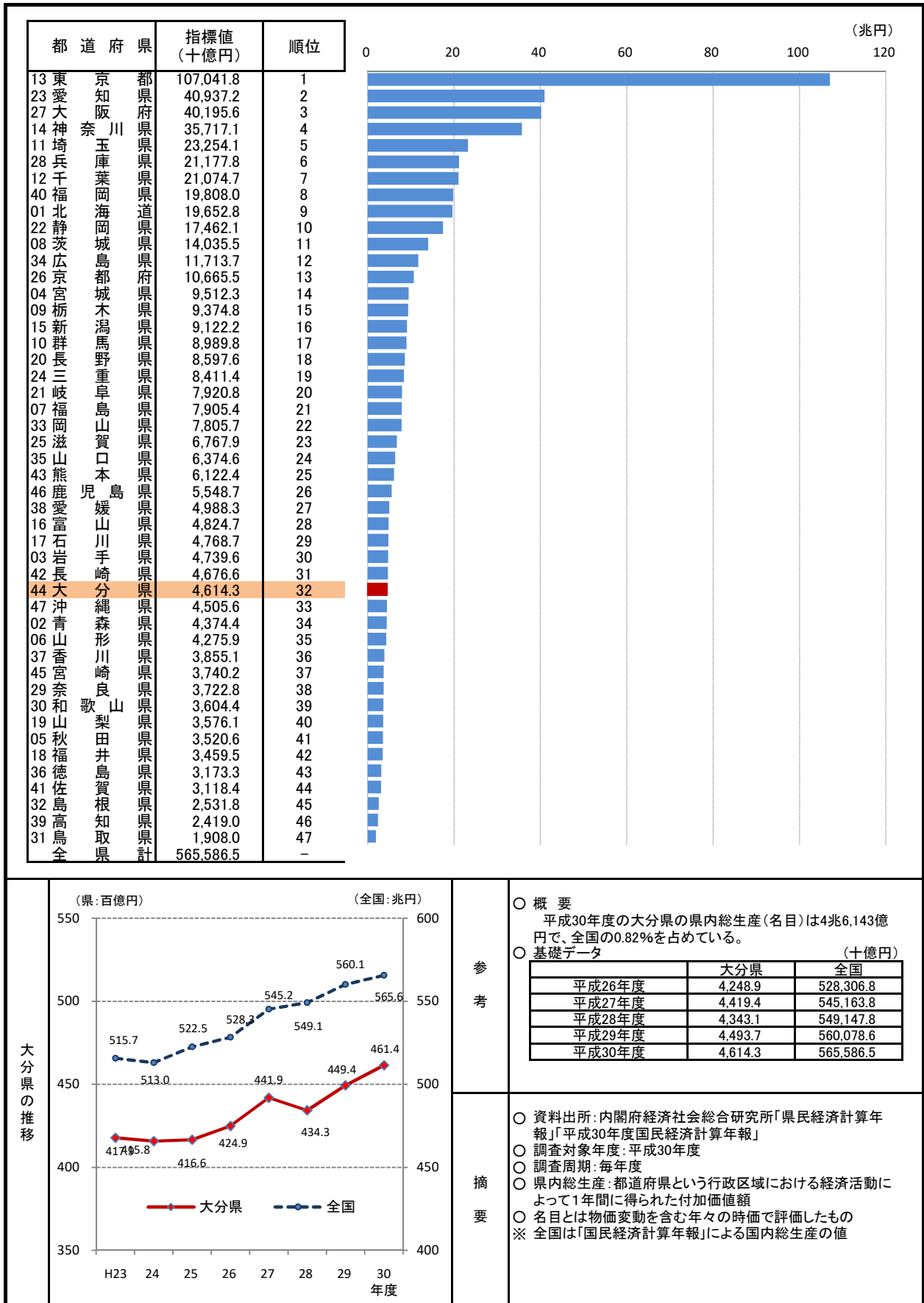


## 22. 県内総生産(名目)

—平成30年度—



○ 概要  
平成30年度の大分県の県内総生産(名目)は4兆6,143億円で、全国の0.82%を占めている。

○ 基礎データ (十億円)

	大分県	全国
平成26年度	4,248.9	528,306.8
平成27年度	4,419.4	545,163.8
平成28年度	4,343.1	549,147.8
平成29年度	4,493.7	560,078.6
平成30年度	4,614.3	565,586.5

○ 資料出所：内閣府経済社会総合研究所「県民経済計算年報」「平成30年度国民経済計算年報」

○ 調査対象年度：平成30年度

○ 調査周期：毎年度

○ 県内総生産：都道府県という行政区域における経済活動によって1年間に得られた付加価値額

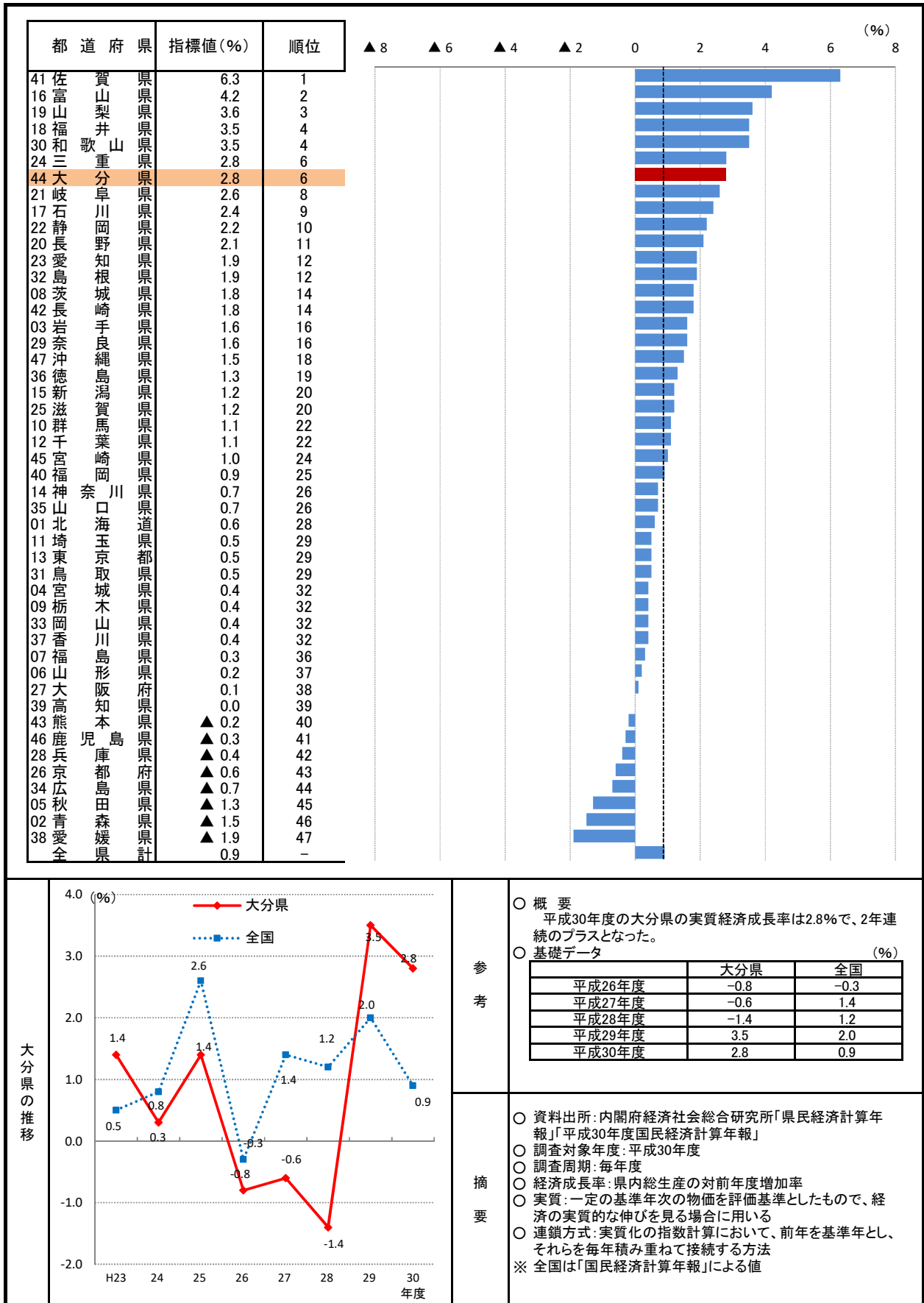
○ 名目とは物価変動を含む年々の時価で評価したもの

※ 全国は「国民経済計算年報」による国内総生産の値

\* 順位は数値の大きい方からつけています。

## 23. 実質経済成長率 (連鎖方式: 暦年連鎖価格)

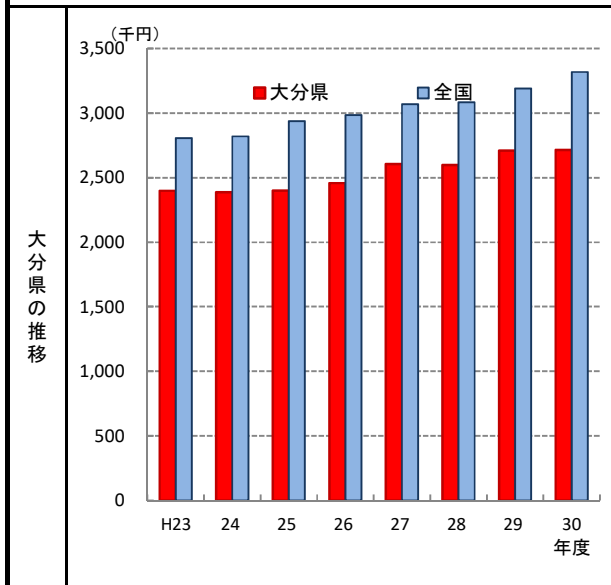
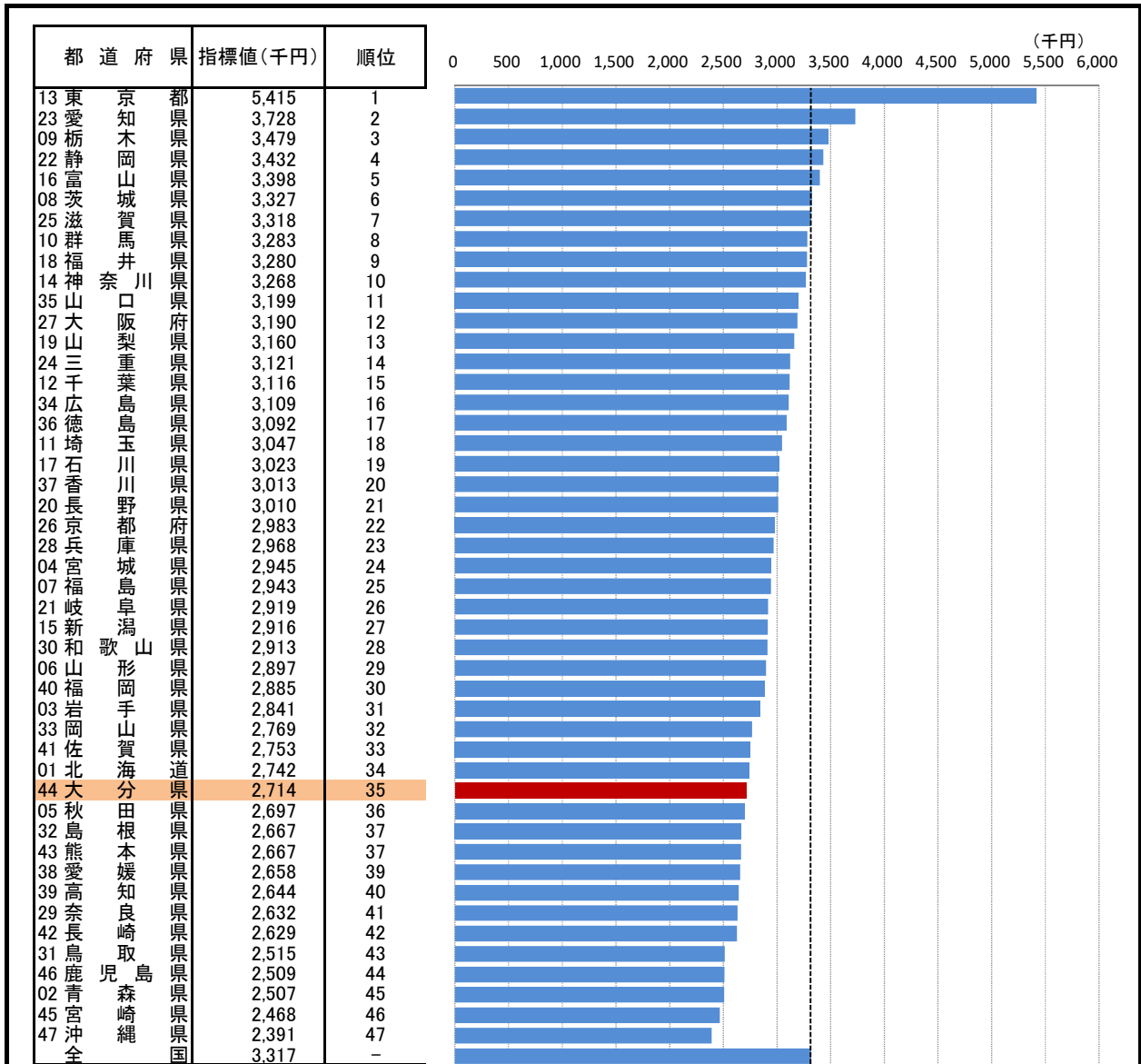
—平成30年度—



\* 順位は数値の大きい方からつけています。

# 24. 一人あたり県民所得

—平成30年度—



○ 概要  
平成30年度の大分県の一人あたり県民所得は2,714千円で、全国35位となっている。

○ 基礎データ (千円)

	大分県	全国
平成26年度	2,457	2,983
平成27年度	2,605	3,069
平成28年度	2,599	3,082
平成29年度	2,710	3,190
平成30年度	2,714	3,317

○ 資料出所: 内閣府経済社会総合研究所「県民経済計算年報」「平成30年度国民経済計算年報」

○ 調査対象年度: 平成30年度

○ 調査周期: 毎年度

○ 一人あたり県民所得: 分配所得総額を県の総人口で除したもの。分配所得には、雇用者報酬のほか、財産所得や企業所得が含まれる

※ 全国は「国民経済計算年報」による値

\* 順位は数値の大きい方からつけています。