

梅雨時期の河川・土砂災害等に対する点検結果について

令和2年6月2日
土木建築部河川課
砂防課
農林水産部森林保全課

県では、梅雨等の本格的な出水期を前に、河川管理施設や土砂災害警戒区域等の点検を実施しましたので、その結果をお知らせします。

今年もまもなく梅雨をむかえますが、特にこれからの時期は、梅雨前線や台風などの豪雨による河川の氾濫や土砂災害に注意が必要です。

もしもの時に備えて、避難所、避難経路を日頃から確認するとともに、気象情報や防災情報に注意を払い、危険と感じたら声を掛け合い早めの避難をお願いします。

1 土砂災害警戒区域等の出水期前点検について

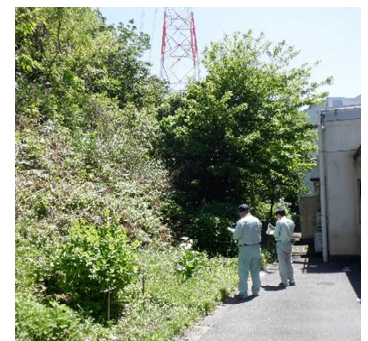
(1) 点検期間 4月～5月

(2) 点検対象 土砂災害警戒区域等のうち、病院や老人ホームなどの要配慮者利用施設や避難所がある区域 316区域

(3) 点検結果

項目 (県内全体の区域数)	今回点検 区域数	点検結果		
		A	B	C
土砂災害警戒区域(23,605区域)	268	1	253	14
(内訳)				
土 石 流	26	0	25	1
急 傾 斜 地	242	1	228	13
山地災害危険地区(6,906区域)	48	0	48	0
計(30,511区域)	316	1	301	14

点検実施状況



(点検結果区分)

A：速やかに土砂災害対策が必要な区域 B：継続的な点検を実施していく区域 C：危険度が低く来年度は点検を実施しない区域

A判定1区域 → 5月3日に発生した中津市耶馬溪町金吉(県道平原耶馬溪線)の落石箇所

2 河川管理施設の出水期前点検について

(1) 点検期間 4月～5月

(2) 点検対象 県が管理する河川(※)のうち堤防のある153河川、約383kmの区間内にある堤防や護岸並びに県が管理する樋門及び樋管935基

(※) 県内全体585河川、2,869km

(3) 点検結果 出水期までに緊急的に応急措置が必要な施設はなかった。

点検実施状況



(問い合わせ先)

・土木建築部	河川課	企画調査班	原田、白石	電話	097-506-4597(直通)
	砂防課	土砂災害防止対策班	中山、下村	電話	097-506-4636(直通)
・農林水産部	森林保全課	治山班	日田、平石	電話	097-506-3866(直通)