

【通常砂防事業】

くすぐん ここのえまち みぎた ちくごかわ よこみちかわ2ごう
 大分県玖珠郡九重町大字右田 筑後川水系横道川2号

○事業目的

本溪流は大分県玖珠郡九重町大字右田に位置し、保全対象に人家12戸、事業所、町道を含む土石流危険溪流である。

溪流内には、長年の風雨により流出した土石が堆積しており、次期出水時には土石流が保全区域まで達し、土砂災害の発生する危険性が高いことから、早急に砂防施設による対策を講じ、人家等の保全を図る必要がある。

○箇所概要

保全対象：人家12戸、事業所1箇所、耕地 3.04ha

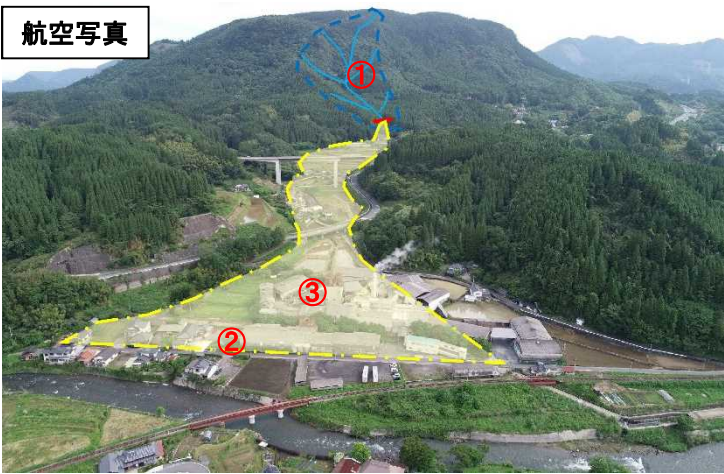
町道 重原線、橋梁 2基

実施内容：砂防堰堤1基

全体事業費：320百万円 (R3~R7)

土砂災害警戒区域等の指定状況：H25.6.21指定済

航空写真



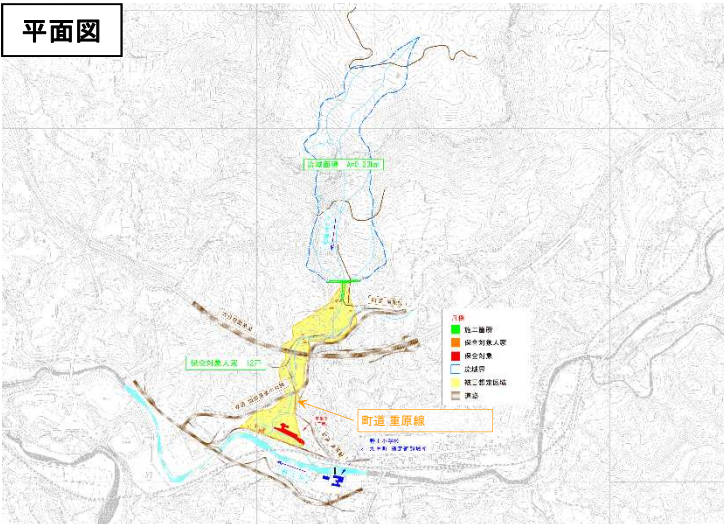
位置図



①上流荒廃状況



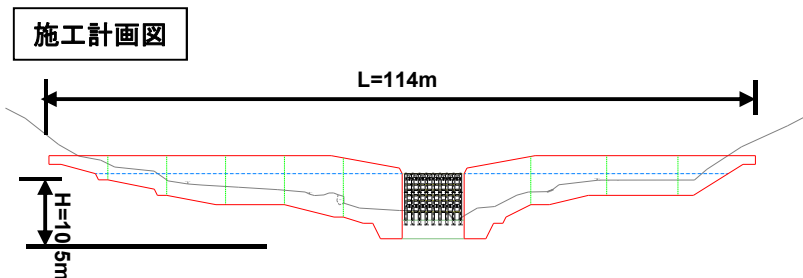
平面図



②保全対象
町道重原線



施工計画図



③保全対象(人家)

