

【急傾斜地崩壊対策事業（公共・その他）】

かんざき たのうら

大分県大分市大字神崎 田ノ浦⑰地区

○事業目的

当該箇所は大分県中部の大分市北西部に位置し、保全対象として人家12戸、JR日豊本線、避難地を含む急傾斜地崩壊危険箇所である。

近年の集中豪雨によりがけ崩れ災害発生の危険性が懸念され、地元要望も強いことから早急に対策を講じ人家等の保全を図る必要がある。

○箇所概要

保全人家：13戸

公共施設 JR日豊本線

避難地(神崎小学校)

実施内容：法面工 L=200m(R3:測量・地質調査・設計)

全体事業費：200百万円(R3~R9) R3事業費：25百万円

土砂災害警戒区域等の指定状況：H30指定



被災状況

①

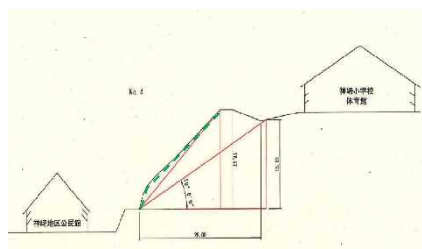


斜面状況

②



横断面



保全対象



神崎小学校