

## 【通常砂防事業】

ゆふししょうないまちながの おおいたがわ かさぐみがわ  
**大分県由布市庄内町長野 大分川水系上組川①②**

### ○事業目的

本溪流は、大分県由布市庄内町長野に位置し、保全対象に人家28戸、公共性の高い市道（バス路線）耕作地を含む土石流危険溪流である。（市道が被災した場合、人家からの避難が不可能となる）

溪流内には、長年の風雨により流出した土石が堆積しており、次期出水時には土石流が保全区域まで達し、土砂災害の発生する危険性が高いことから、早急に砂防施設による対策を講じ、人家等の保全を図る必要がある。

### ○箇所概要

保全対象：人家28戸、公共性の高い市道（バス路線）、耕作地

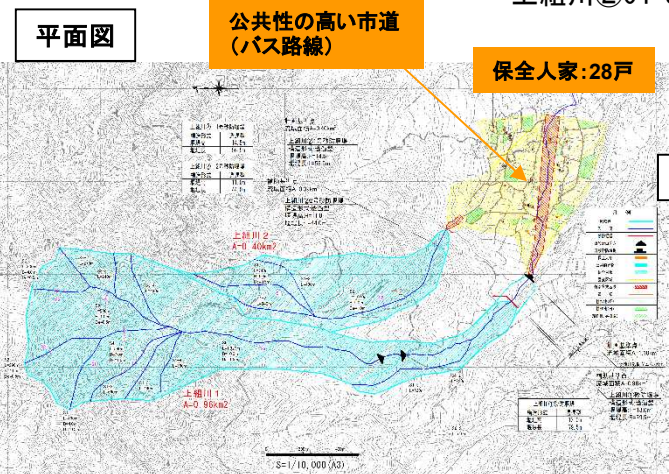
実施内容：砂防堰堤3基

全体事業費：738百万円（R3～R11）

土砂災害警戒区域等の指定状況：令和2年1月指定済

上組川①04-363 I -056

上組川②04-363 I -057



①全景 保全対象:人家28戸



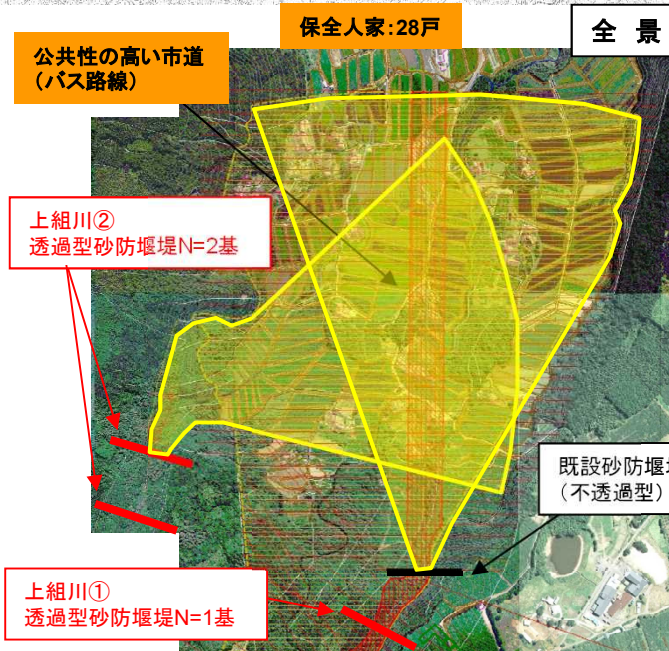
②保全対象:公共性の高い市道(バス路線)



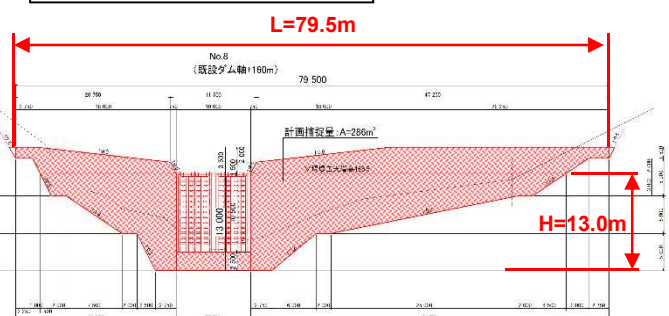
③上流荒廃状況(上組①)



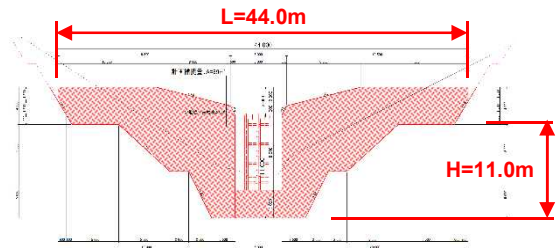
④上流荒廃状況(上組②)



堰堤下流面図(上組川①)



堰堤下流面図:2号堰堤(上組川②)



堰堤下流面図:1号堰堤(上組川②)

