

【通常砂防事業】

くにさきし むさしまち あさだ むさしかわ おぼたけかわ
 大分県国東市武蔵町麻田 武蔵川水系 小畑川

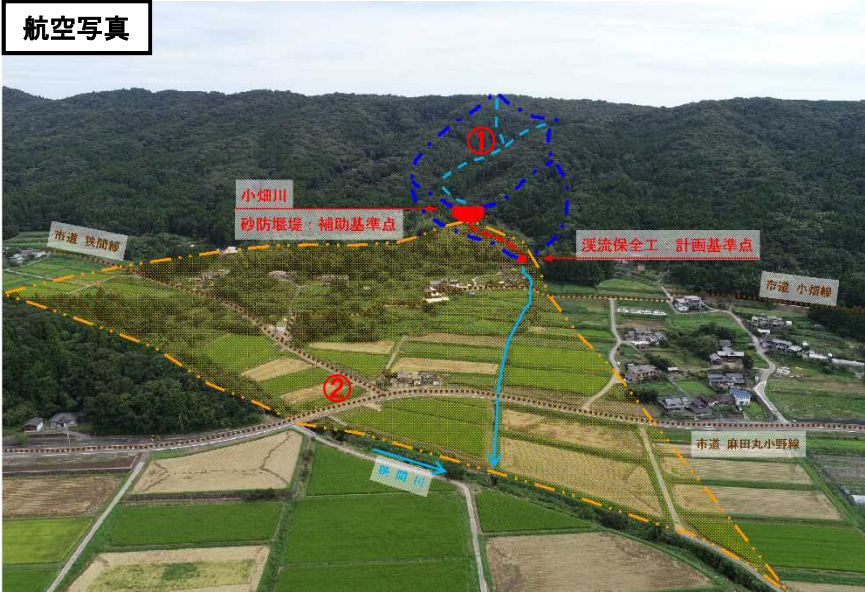
○事業目的

本溪流は、国東市武蔵町麻田に位置し、保全対象に人家12戸、市道麻田丸小野線、市道狭間線、市道小畑線を含む土石流危険溪流である。溪流内には、長年の風雨により土石が堆積しており、次期出水時には土石流が保全区域まで達する危険性が高いことから、早急に砂防施設による対策を講じ、人家等の保全を図る必要がある。

○箇所概要

保全対象：人家12戸、耕地5.70ha、市道麻田丸小野線L=220m、市道狭間線L=380m、市道小畑線L=290m
 実施内容：砂防堰堤1基、溪流保全工 L=265m、橋梁工1基
 全体事業費：294百万円 (R3~R7)
 土砂災害警戒区域等の指定状況：R2.9.25指定済

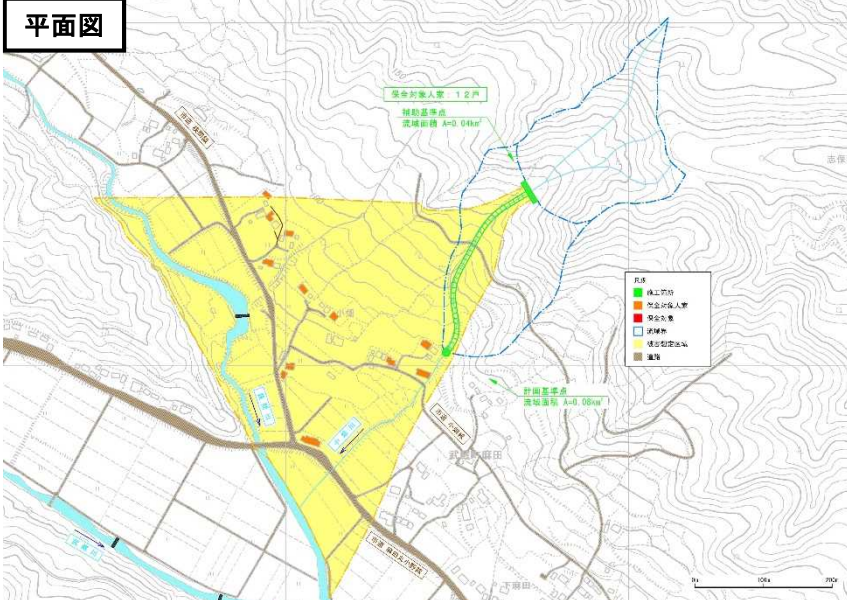
航空写真



①上流荒廃状況



平面図



②保全対象【市道 麻田丸小野線及び橋梁】



③保全対象【人家及び市道】



施工計画図

