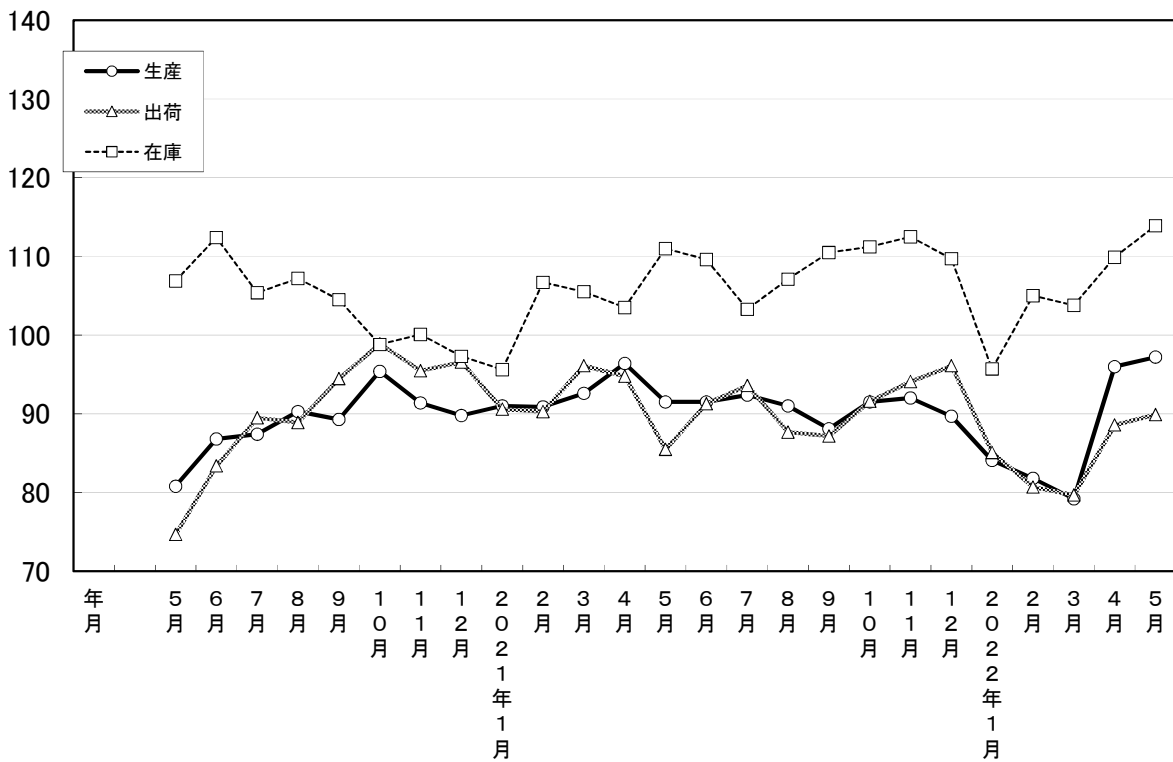


# 大分県鉱工業指数

2015年基準

2022年5月分



## 2022年5月の鉱工業指数

2015年=100

区 分		季節調整済指数		原 指 数	
			前月比 (%)		前年同月 比 (%)
大分県	生産	97.2	1.3	92.9	6.2
	出荷	89.9	1.5	87.0	5.1
	在庫	113.9	3.6	110.6	2.6
九 州	生産				
	出荷				
	在庫				
全 国	生産	88.0	▲ 7.5	83.8	▲ 3.1
	出荷	89.2	▲ 4.1	81.3	▲ 3.1
	在庫	97.7	▲ 0.9	99.1	3.8

※九州は未発表

### 概況

#### [生産]

業種別に生産動向をみると、上昇に主に寄与した業種は「化学・石油製品工業」、「窯業・土石製品工業」、「電気・情報通信機械工業」で、低下に主に寄与した業種は「輸送機械工業」、「非鉄金属・金属製品工業」、「汎用・生産用・業務用機械工業」となっている。

#### [出荷]

業種別に出荷動向をみると、上昇に主に寄与した業種は「化学・石油製品工業」、「電気・情報通信機械工業」、「電子部品・デバイス工業」で、低下に主に寄与した業種は「輸送機械工業」、「非鉄金属・金属製品工業」、「汎用・生産用・業務用機械工業」となっている。

#### [在庫]

業種別に在庫動向をみると、上昇に主に寄与した業種は「化学・石油製品工業」、「食品工業」、「窯業・土石製品工業」で、低下に主に寄与した業種は「汎用・生産用・業務用機械工業」、「プラスチック製品工業」となっている。

#### [全国の製造工業生産予測指数]

2022年6月は前月12.0%の上昇、7月は同2.5%の上昇見込み。

## 業種動向

総合指数に対して主に寄与したものは、次のとおりである。

### [生産]

※対前月比は季節調整済指数、対前年同月比は原指数による。

#### 上昇業種

業 種 名	対前月比(%)		対前年 同月比(%)	寄 与 率
	今 月	前 月		
化学・石油製品工業	20.9	60.2	23.1	356.5
窯業・土石製品工業	34.7	▲ 3.1	15.2	161.0
電気・情報通信機械工業	127.8	▲ 26.4	21.2	154.8

#### 低下業種

業 種 名	対前月比(%)		対前年 同月比(%)	寄 与 率
	今 月	前 月		
輸 送 機 械 工 業	▲ 26.4	34.0	▲ 23.8	▲ 286.8
非鉄金属・金属製品工業	▲ 20.9	44.1	22.0	▲ 262.5
汎用・生産用・業務用機械工業	▲ 14.7	18.8	▲ 24.9	▲ 122.7

### [出荷]

#### 上昇業種

業 種 名	対前月比(%)		対前年 同月比(%)	寄 与 率
	今 月	前 月		
化学・石油製品工業	40.3	▲ 2.3	23.9	630.6
電気・情報通信機械工業	333.3	▲ 30.9	45.3	315.5
電子部品・デバイス工業	9.9	2.3	164.0	35.0

#### 低下業種

業 種 名	対前月比(%)		対前年 同月比(%)	寄 与 率
	今 月	前 月		
輸 送 機 械 工 業	▲ 50.9	47.4	▲ 37.9	▲ 615.1
非鉄金属・金属製品工業	▲ 21.5	44.0	8.0	▲ 300.7
汎用・生産用・業務用機械工業	▲ 17.5	14.1	▲ 25.8	▲ 73.6

### [在庫]

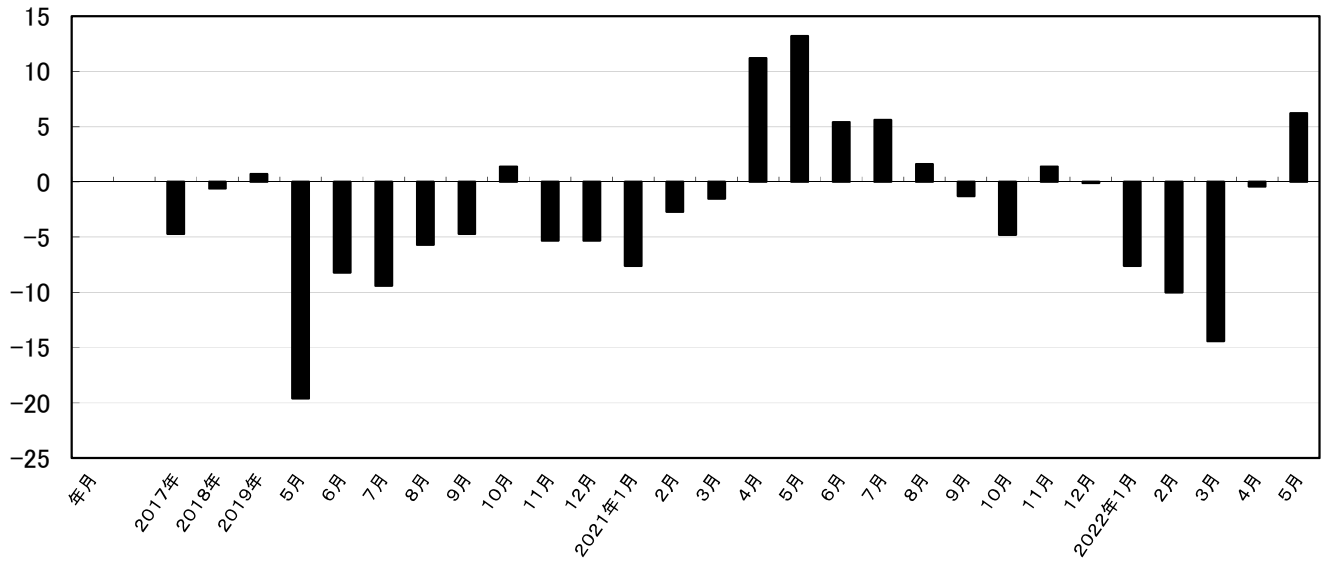
#### 上昇業種

業 種 名	対前月比(%)		対前年 同月比(%)	寄 与 率
	今 月	前 月		
化学・石油製品工業	6.5	1.6	▲ 2.0	76.6
食 料 品 工 業	37.2	6.2	18.3	30.6
窯業・土石製品工業	14.9	▲ 10.8	4.7	17.9

#### 低下業種

業 種 名	対前月比(%)		対前年 同月比(%)	寄 与 率
	今 月	前 月		
汎用・生産用・業務用機械工業	▲ 7.0	▲ 22.9	▲ 46.6	▲ 4.7
プラスチック製品工業	▲ 3.2	1.3	10.4	▲ 2.8

## 鉱工業生産指数前年同月比(%)



## 大分県鉱工業指数の推移

(季節調整済指数 2015年=100)

年月	生産				出荷				在庫			
	季節調整済 指数	前月比 (%)	原指数	前年同月 比 (%)	季節調整済 指数	前月比 (%)	原指数	前年同月 比 (%)	季節調整済 指数	前月比 (%)	原指数	前年同月 比 (%)
2017年	—	—	96.0	▲ 4.7	—	—	96.9	▲ 2.9	—	—	93.7	▲ 5.2
2018年	—	—	95.4	▲ 0.6	—	—	96.6	▲ 0.3	—	—	102.7	9.6
2019年	—	—	96.1	0.7	—	—	97.5	0.9	—	—	107.6	4.8
5月	80.8	▲ 6.8	77.3	▲ 19.6	74.7	▲ 8.3	72.3	▲ 25.2	106.9	▲ 0.6	103.8	▲ 1.0
6月	86.8	7.4	91.3	▲ 8.2	83.4	11.6	84.0	▲ 12.4	112.4	5.1	106.9	▲ 4.6
7月	87.4	0.7	90.8	▲ 9.4	89.5	7.3	89.0	▲ 11.9	105.4	▲ 6.2	103.6	▲ 2.5
8月	90.3	3.3	83.2	▲ 5.7	88.9	▲ 0.7	84.3	▲ 5.3	107.2	1.7	109.7	▲ 2.3
9月	89.3	▲ 1.1	87.8	▲ 4.7	94.5	6.3	93.7	▲ 2.7	104.5	▲ 2.5	105.3	▲ 0.6
10月	95.4	6.8	97.0	1.4	98.9	4.7	101.7	2.3	98.8	▲ 5.5	100.5	▲ 8.1
11月	91.4	▲ 4.2	93.9	▲ 5.3	95.5	▲ 3.4	97.1	▲ 1.4	100.1	1.3	101.9	▲ 9.1
12月	89.8	▲ 1.8	97.4	▲ 5.3	96.6	1.2	100.3	▲ 1.8	97.3	▲ 2.8	101.2	▲ 9.1
2021年1月	91.0	1.3	85.8	▲ 7.6	90.6	▲ 6.2	89.0	▲ 6.6	95.6	▲ 1.7	103.8	▲ 7.3
2月	90.9	▲ 0.1	87.1	▲ 2.7	90.3	▲ 0.3	90.0	▲ 4.8	106.7	11.6	107.9	3.3
3月	92.6	1.9	96.2	▲ 1.5	96.1	6.4	98.7	1.5	105.5	▲ 1.1	100.4	▲ 3.4
4月	96.4	4.1	93.5	11.2	94.8	▲ 1.4	90.8	16.3	103.5	▲ 1.9	97.4	▲ 3.8
5月	91.5	▲ 5.1	87.5	13.2	85.5	▲ 9.8	82.8	14.5	111.0	7.2	107.8	3.9
6月	91.5	0.0	96.2	5.4	91.3	6.8	92.0	9.5	109.6	▲ 1.3	104.2	▲ 2.5
7月	92.4	1.0	95.9	5.6	93.6	2.5	93.1	4.6	103.3	▲ 5.7	101.5	▲ 2.0
8月	91.0	▲ 1.5	84.5	1.6	87.7	▲ 6.3	83.2	▲ 1.3	107.1	3.7	109.6	▲ 0.1
9月	88.1	▲ 3.2	86.7	▲ 1.3	87.2	▲ 0.6	86.5	▲ 7.7	110.5	3.2	111.4	5.8
10月	91.5	3.9	92.3	▲ 4.8	91.6	5.0	94.2	▲ 7.4	111.2	0.6	113.1	12.5
11月	92.0	0.5	95.2	1.4	94.1	2.7	95.7	▲ 1.4	112.5	1.2	114.5	12.4
12月	89.7	▲ 2.5	97.3	▲ 0.1	96.1	2.1	99.8	▲ 0.5	109.7	▲ 2.5	114.0	12.6
2022年1月	84.1	▲ 6.2	79.3	▲ 7.6	85.1	▲ 11.4	83.6	▲ 6.1	95.7	▲ 12.8	103.9	0.1
2月	81.8	▲ 2.7	78.4	▲ 10.0	80.7	▲ 5.2	80.5	▲ 10.6	105.0	9.7	106.2	▲ 1.6
3月	79.2	▲ 3.2	82.3	▲ 14.4	79.7	▲ 1.2	83.8	▲ 15.1	103.8	▲ 1.1	98.8	▲ 1.6
4月	96.0	21.2	93.1	▲ 0.4	88.6	11.2	86.6	▲ 4.6	109.9	5.9	103.5	6.3
5月	97.2	1.3	92.9	6.2	89.9	1.5	87.0	5.1	113.9	3.6	110.6	2.6

## 主要業種動向

2022年5月分

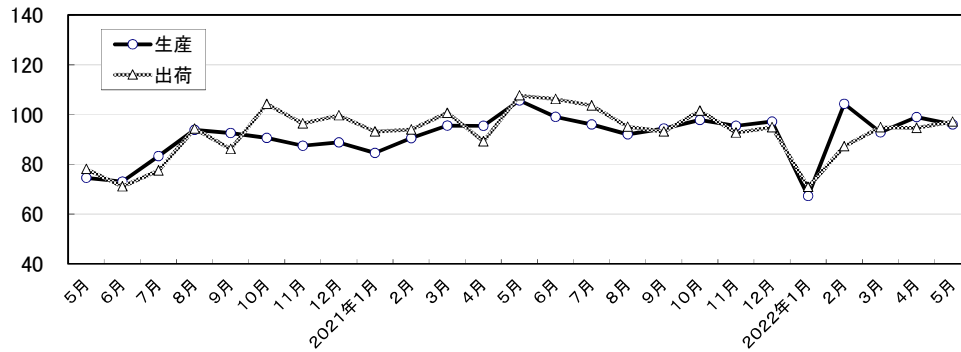
(2015年=100)

業種名	生産			出荷			在庫		
	季節調整済指数	前月比 (%)	前年同月比 (%)	季節調整済指数	前月比 (%)	前年同月比 (%)	季節調整済指数	前月比 (%)	前年同月比 (%)
鉄鋼業	96.0	▲ 3.0	▲ 9.2	97.2	2.6	▲ 9.8	×	×	×
非鉄金属・金属製品工業	109.9	▲ 20.9	22.0	102.9	▲ 21.5	8.0	×	×	×
汎用・生産用・業務用機械工業	76.9	▲ 14.7	▲ 24.9	75.4	▲ 17.5	▲ 25.8	141.3	▲ 7.0	▲ 46.6
輸送機械工業	67.9	▲ 26.4	▲ 23.8	58.1	▲ 50.9	▲ 37.9	×	×	×
化学・石油製品工業	126.7	20.9	23.1	101.0	40.3	23.9	94.7	6.5	▲ 2.0
食料品工業	93.7	▲ 2.7	18.8	92.3	▲ 7.0	14.3	270.2	37.2	18.3

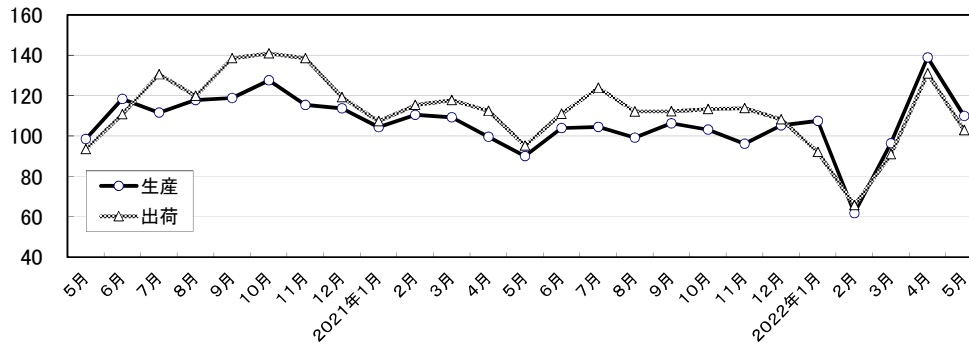
\* 前月比は季節調整済指数、前年同月比は原指数から算出

## 主要業種の推移(季節調整済指数 2015年=100)

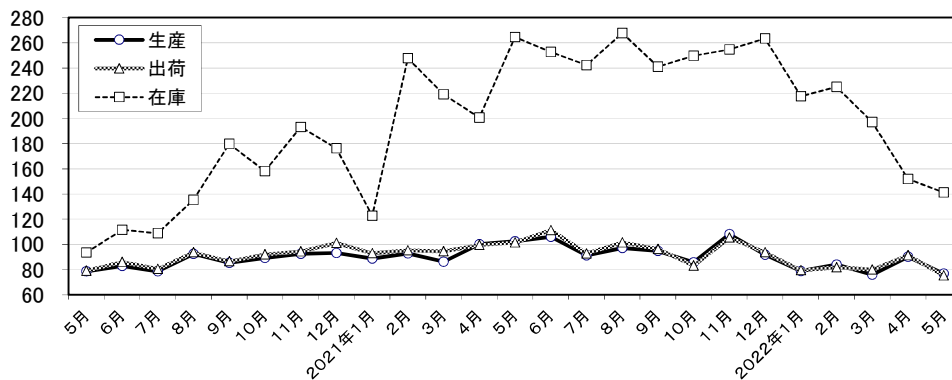
### 鉄鋼業



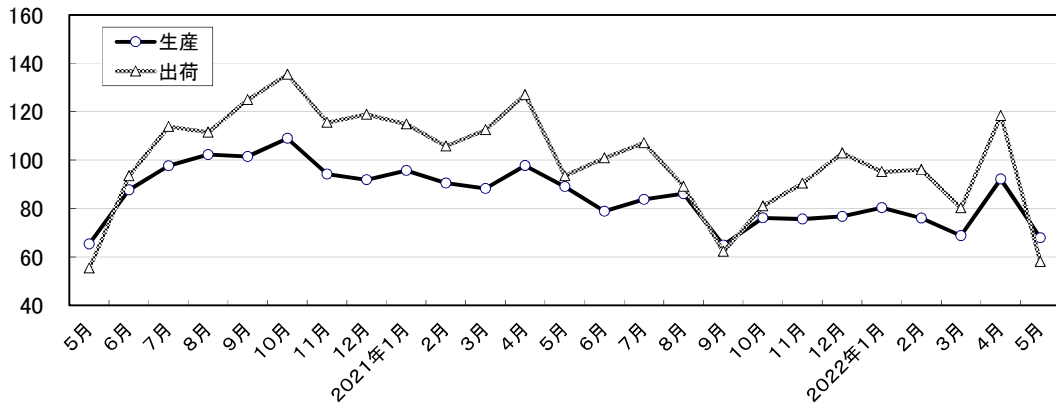
### 非鉄金属・金属製品工業



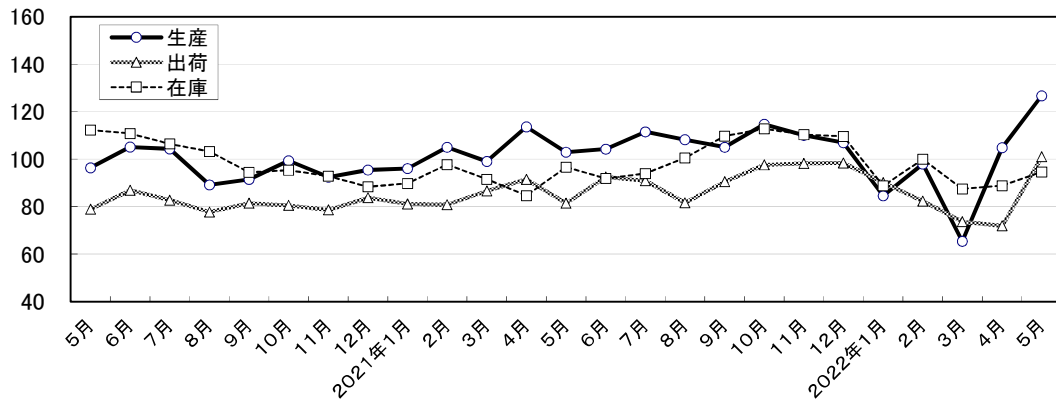
### 汎用・生産用・業務用機械工業



### 輸送機械工業



### 化学・石油製品工業



### 食料品工業

