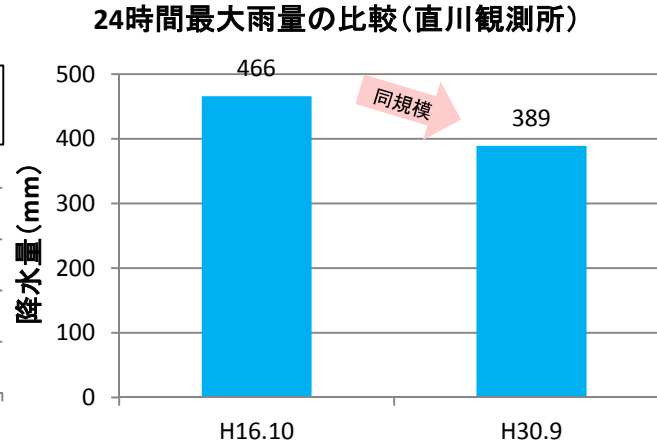
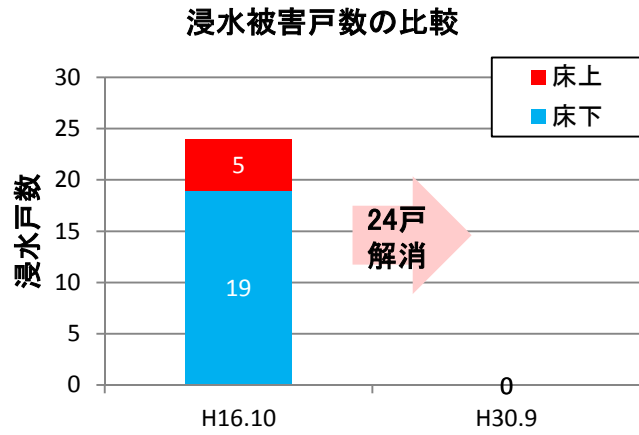


○番匠川水系久留須川(大分県管理区間)においては治水安全度の向上を目的に河道掘削や築堤等の河川改修を実施中。
 ○平成30年台風第24号による出水では、改修前の河道の流下能力を超える流量約670m³/s（向船場橋付近）が流れたことが想定され、河川改修により浸水被害を未然に防いだと推定。



久留須川 局部改良・小規模河川改修・広域河川改修事業 S55～ L=3.6km

H16.10出水状況



H16.10 浸水区域
浸水家屋 24戸

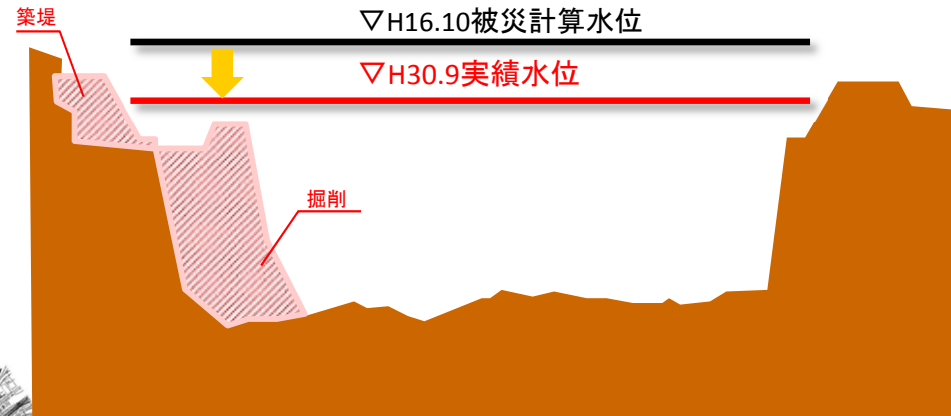
JR日豊本線

向船場橋
(水位観測所)

流向

国道10号

国道10号



※本資料の数値等は速報値であるため、今後の調査で変わる可能性があります。