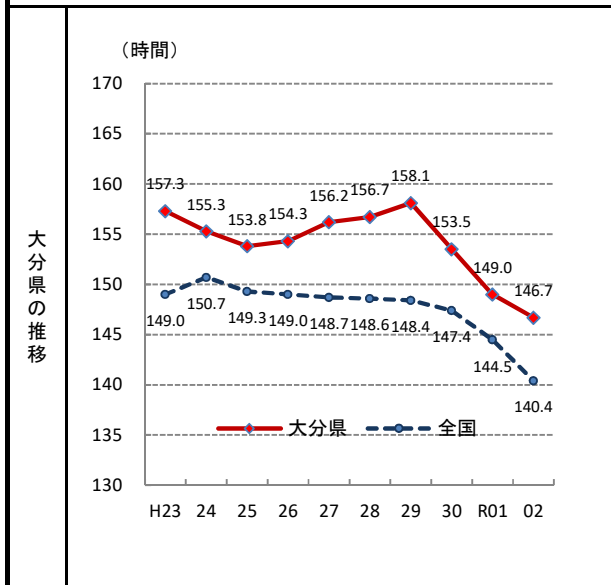
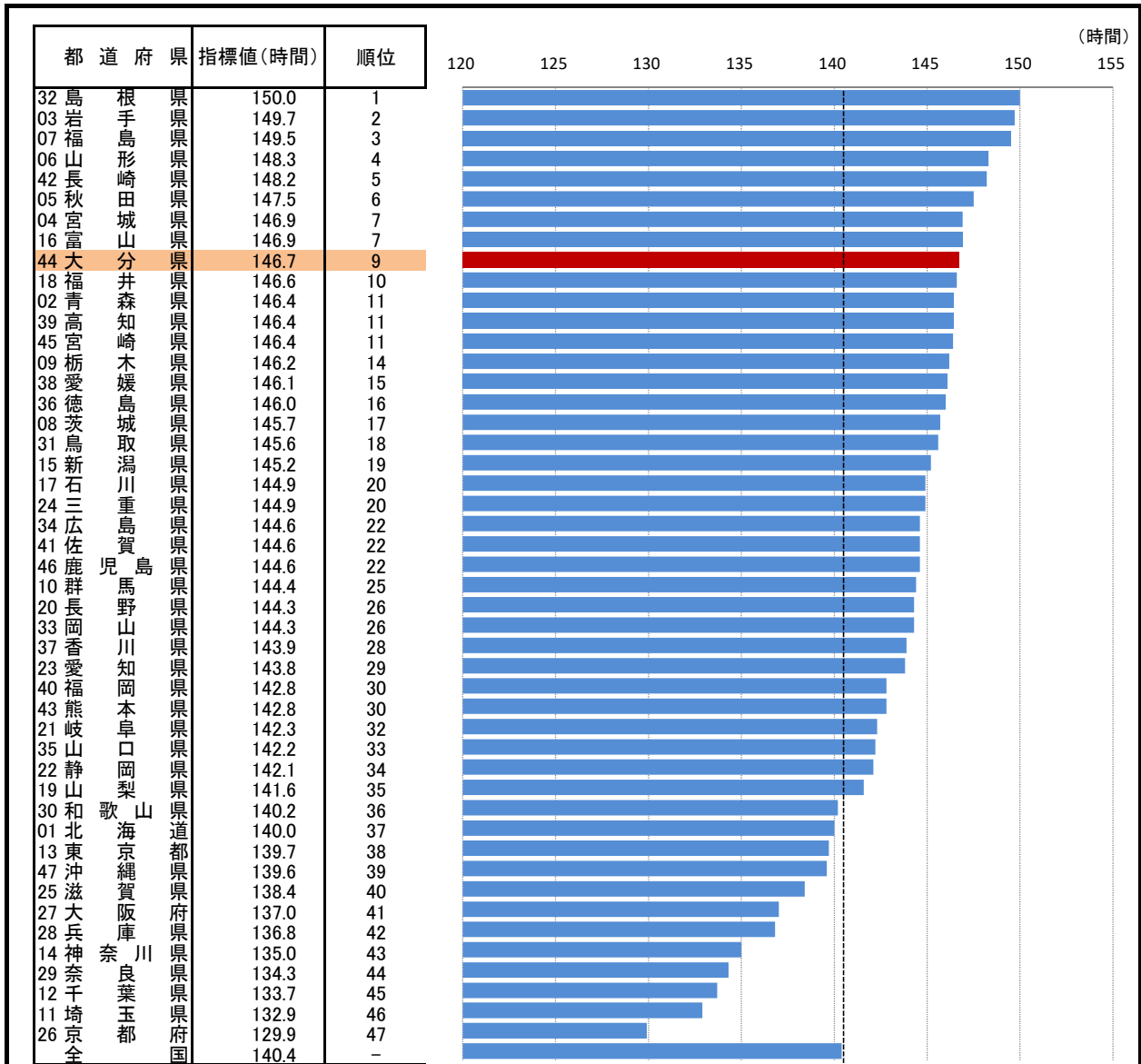


#### 4.4. 月平均総実労働時間数(労働者1人あたり)

— 令和2年 —



○ 概 要  
大分県の令和2年の月平均総実労働時間数(労働者1人あたり)は146.7時間で、前年から2.3時間減少し、全国9位となっている。

○ 基礎データ(令和2年)

	大分県	全国
月平均総実労働時間数(労働者1人あたり)	146.7	140.4
月平均所定外労働時間	9.8 時間(30位)	

○ 参考指標(令和2年)

○ 資料出所:厚生労働省「毎月勤労統計調査(地方調査)」  
○ 調査期日:令和2年  
○ 調査周期:毎年  
○ 総実労働時間数:所定内労働時間(事業所就業規則で定められた始業時刻と終業時刻との間の休憩時間を除いた実労働時間)と所定外労働時間(早出、残業、休日出勤等)により行った実労働時間)との合計  
※ 事業所規模30人以上についての集計である

\* 順位は数値の大きい方からつけています。