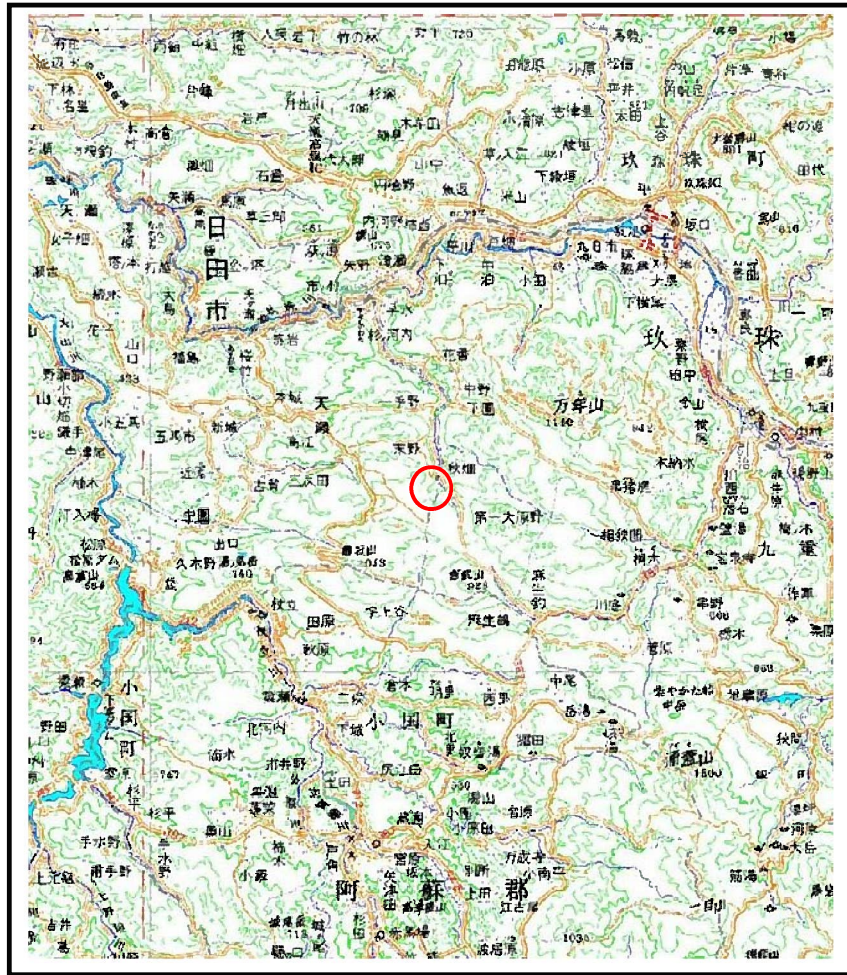
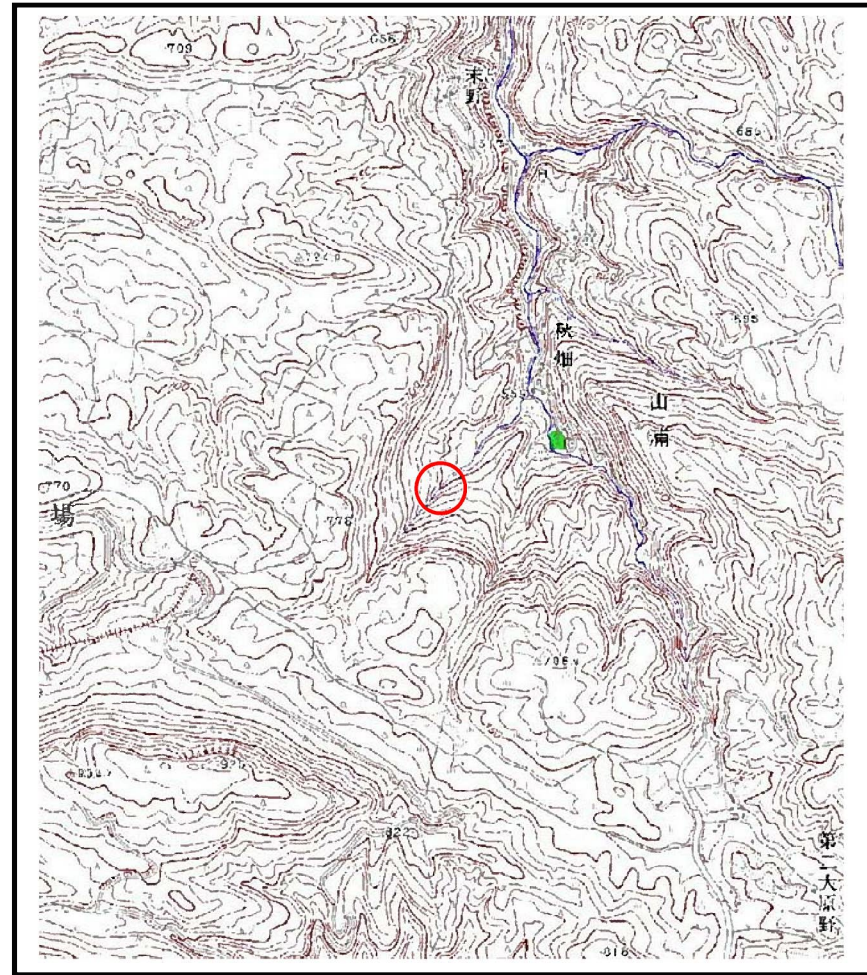


# 土砂災害警戒区域等の指定の公示に係る図書（その1）



(1/200,000)



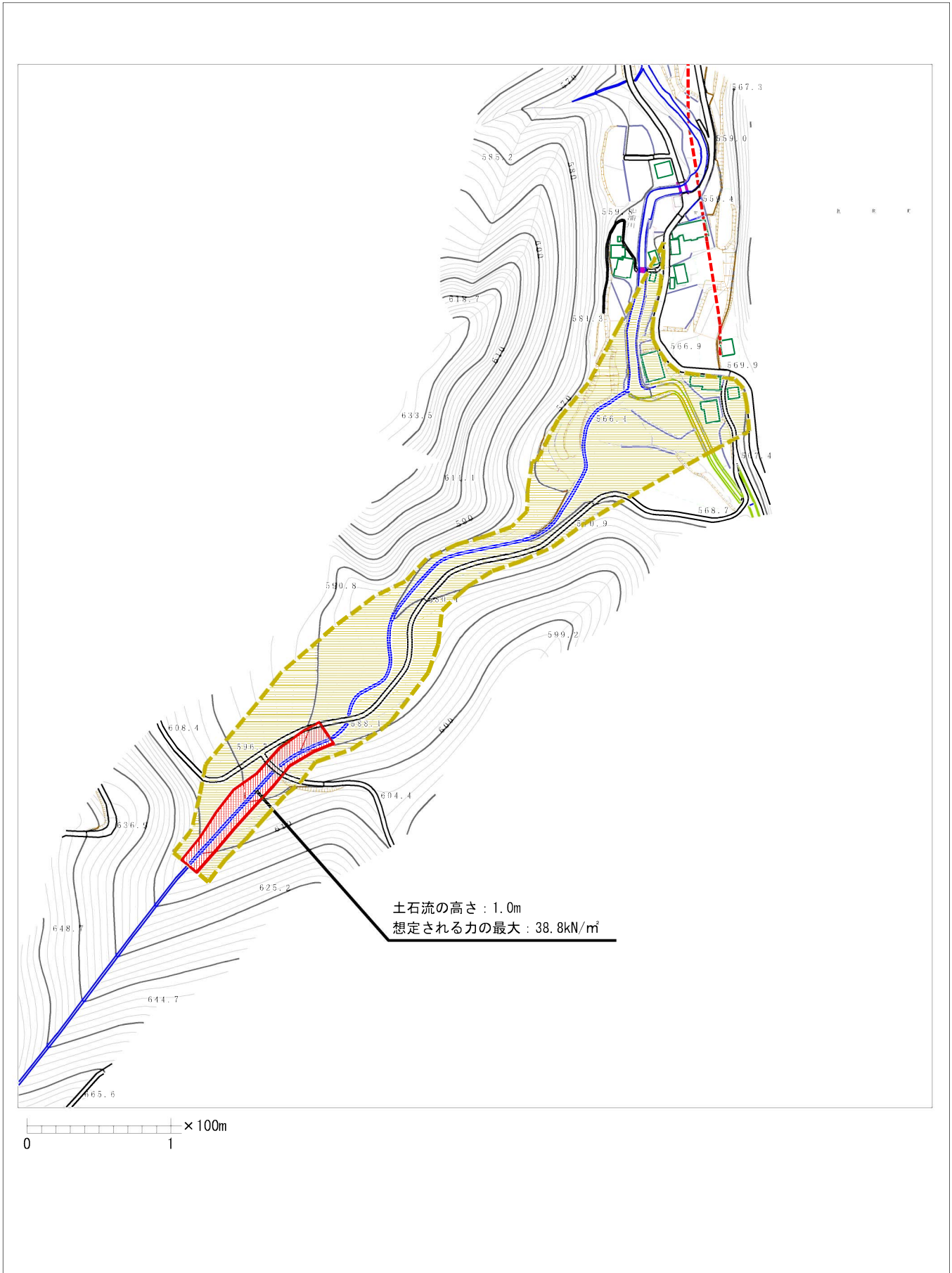
(1/25,000)

様式－1（土） 土砂災害警戒区域・土砂災害特別警戒区域 位置図	自然現象の種類	土石流
	溪流番号	h-485-8-3
	溪流名	赤岩
	所在地	日田市天瀬町本城・玖珠郡玖珠町大字山浦

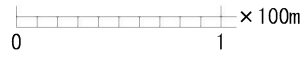
「この地図は、国土地理院長の承認を得て、同院発行の20万分1地勢図及び2万5千分1地形図を複製したものである。（承認番号 平30情複、第1598号）」  
 国土地理院長の承認なく本書の全部もしくは一部を複製することを禁ず。



土砂災害警戒区域等の指定の公示に係る図書（その2）



土石流の高さ：1.0m  
 想定される力の最大：38.8kN/m<sup>2</sup>

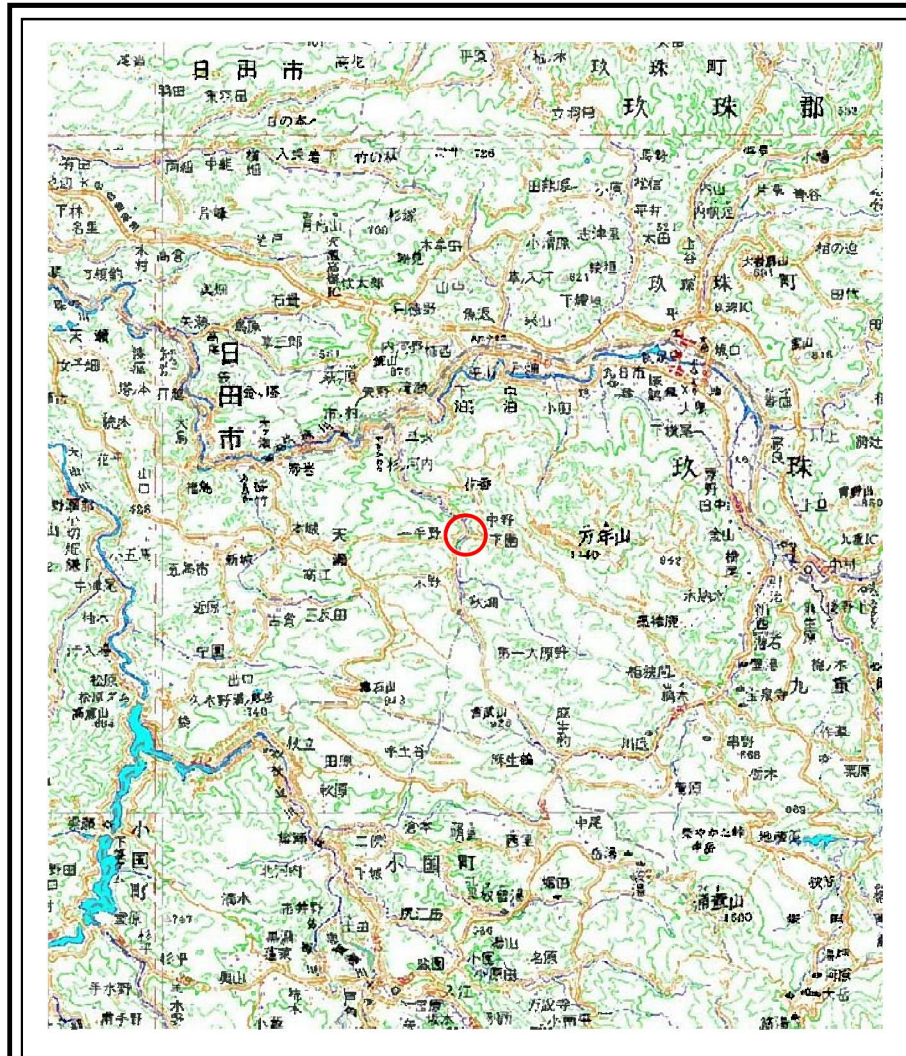


縮尺  
1:2,500

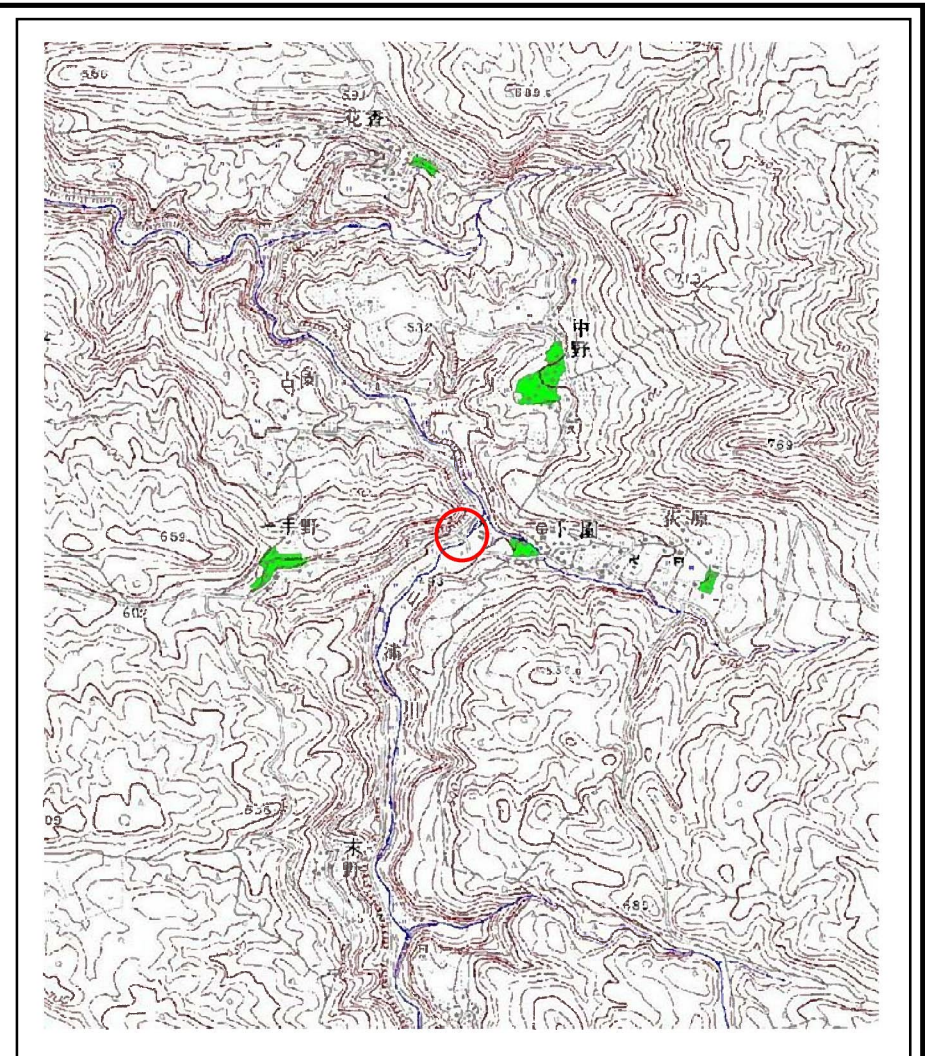
様式-2 (土) 土砂災害警戒区域・土砂災害特別警戒区域 区域図	土砂災害防止法施行令第二条の基準に該当する区域		自然現象 の種類 土石流	深流番号	h-485-8-3	
	土砂災害防止法施行令第三条の基準に該当する区域			告示番号	深流名	赤岩
	それ以外の区域			告示年月日	所在地	日田市天瀬町本城 ・玖珠郡玖珠町大字山浦



# 土砂災害警戒区域等の指定の公示に係る図書(その1)



(1/200,000)



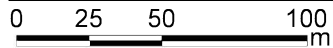
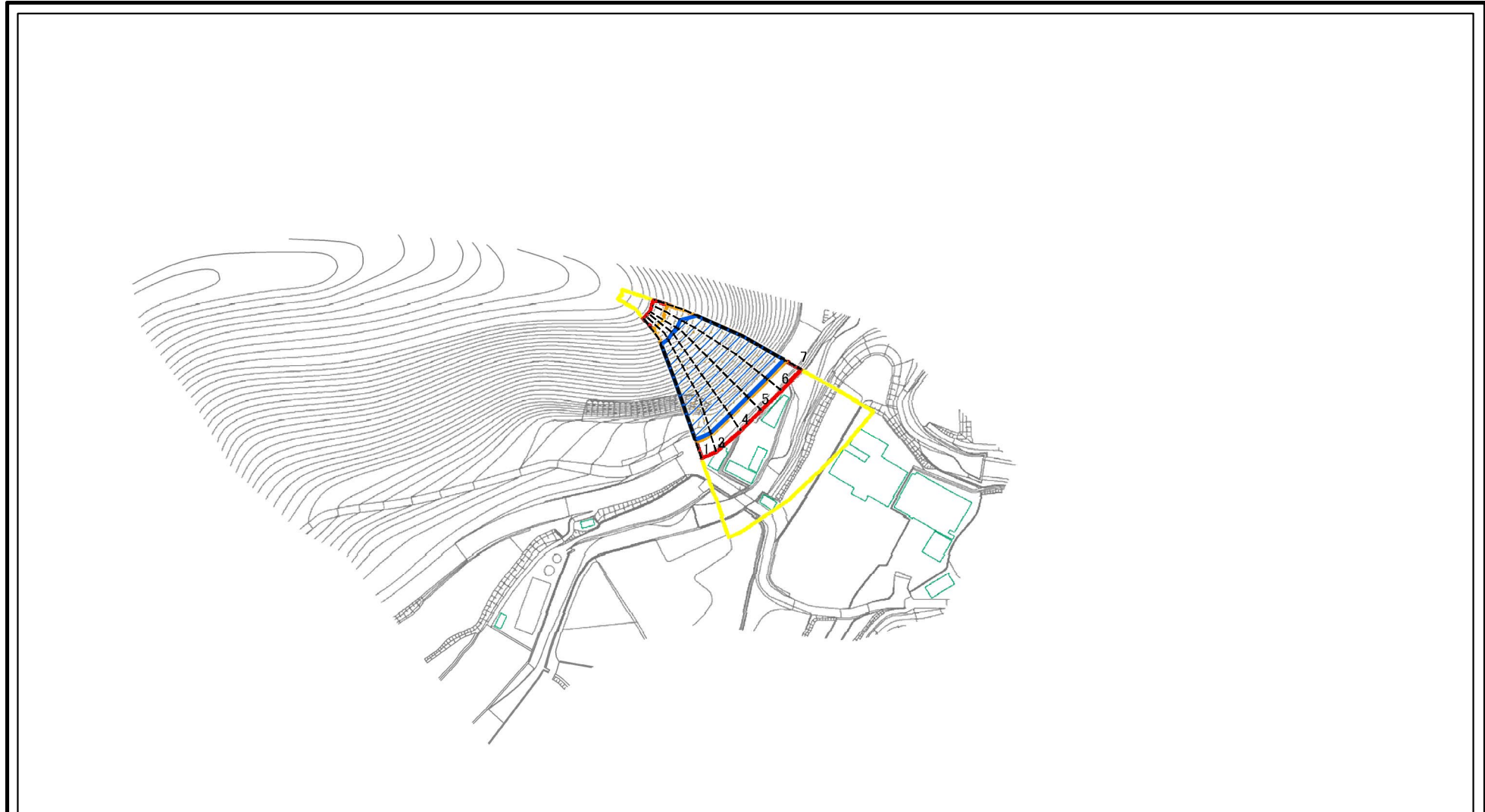
(1/25,000)

様式-1(急) 土砂災害警戒区域・土砂災害特別警戒区域 位置図	自然現象の種類	急傾斜地の崩壊
	箇所番号	s-485-53-1
	箇所名	一手野②
	所在地	日田市天瀬町本城・玖珠郡玖珠町大字山浦

「この地図は、国土地理院長の承認を得て、同院発行の20万分1地勢図及び2万5千分1地形図を複製したものである。(承認番号 平30情複、第1598号)」  
 国土地理院長の承認なく本図書の全部もしくは一部を複製することを禁ず。



# 土砂災害警戒区域等の指定の公示に係る図書(その2)



図中の数字は横断測線番号を示す

様式-2(急) 土砂災害警戒区域・土砂災害特別警戒区域 区域図	土砂災害防止法施行令第二条の基準に該当する区域		N	自然現象の種類	急傾斜地の崩壊	箇所番号	s-485-53-1
	土砂災害防止法施行令第三条の基準に該当する区域			縮尺	告示番号		箇所名
	土砂等の(移動)高さが1m以下の場合、土砂等の移動による力が100kN/mを超える区域		1:2,500		告示年月日		所在地
	土砂等の堆積の高さが3mを超える区域						
	それ以外の区域						

