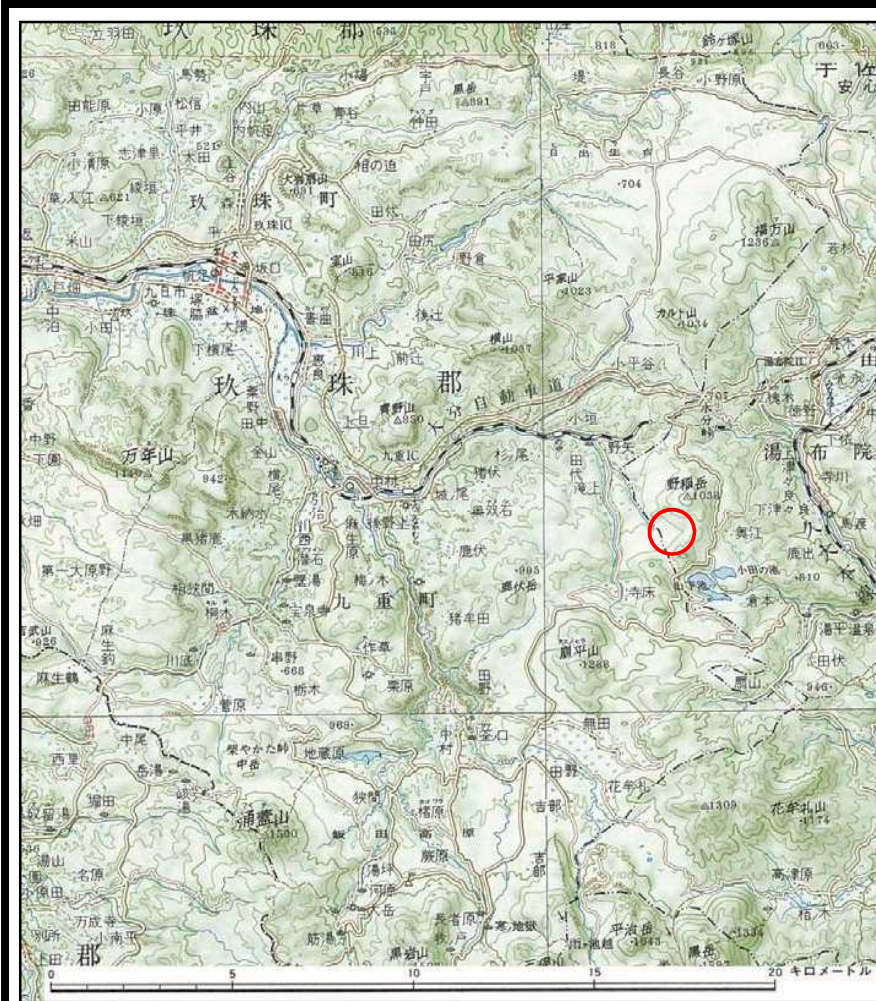


土砂災害警戒区域等の指定の公示に係る図書（その1）



(1/200,000)



(1/25,000)

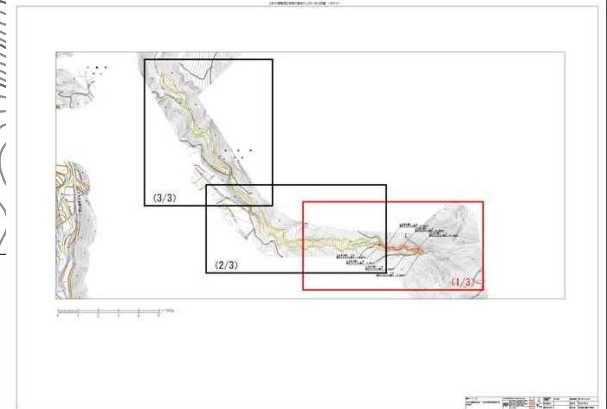
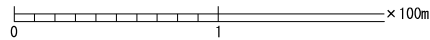
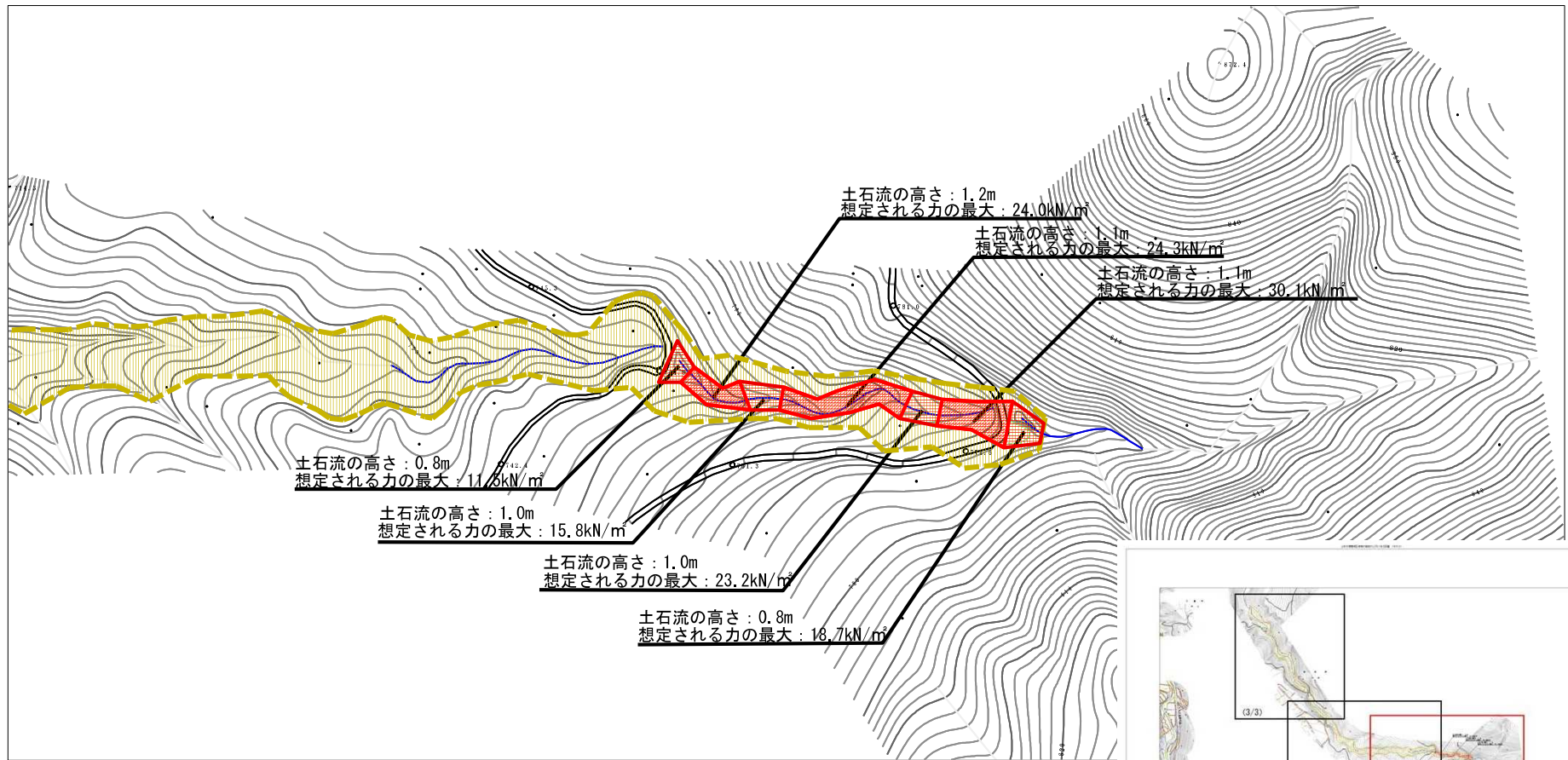
様式-1 (土)

土砂災害警戒区域・土砂災害特別警戒区域 位置図

自然現象の種類	土石流
溪流番号	09-461Ⅱ-026
溪流名	田代川1号(A)
所在地	由布市湯布院町川西・玖珠郡九重町大字野上

この地図は、国土地理院長の承認を得て、同院発行の20万分の1地勢図及び2万5千分の1地形図を複製したものである。（承認番号 平30情複 第1598号）
 国土地理院長の承認なく本図書の全部もしくは一部を複製することを禁ず。

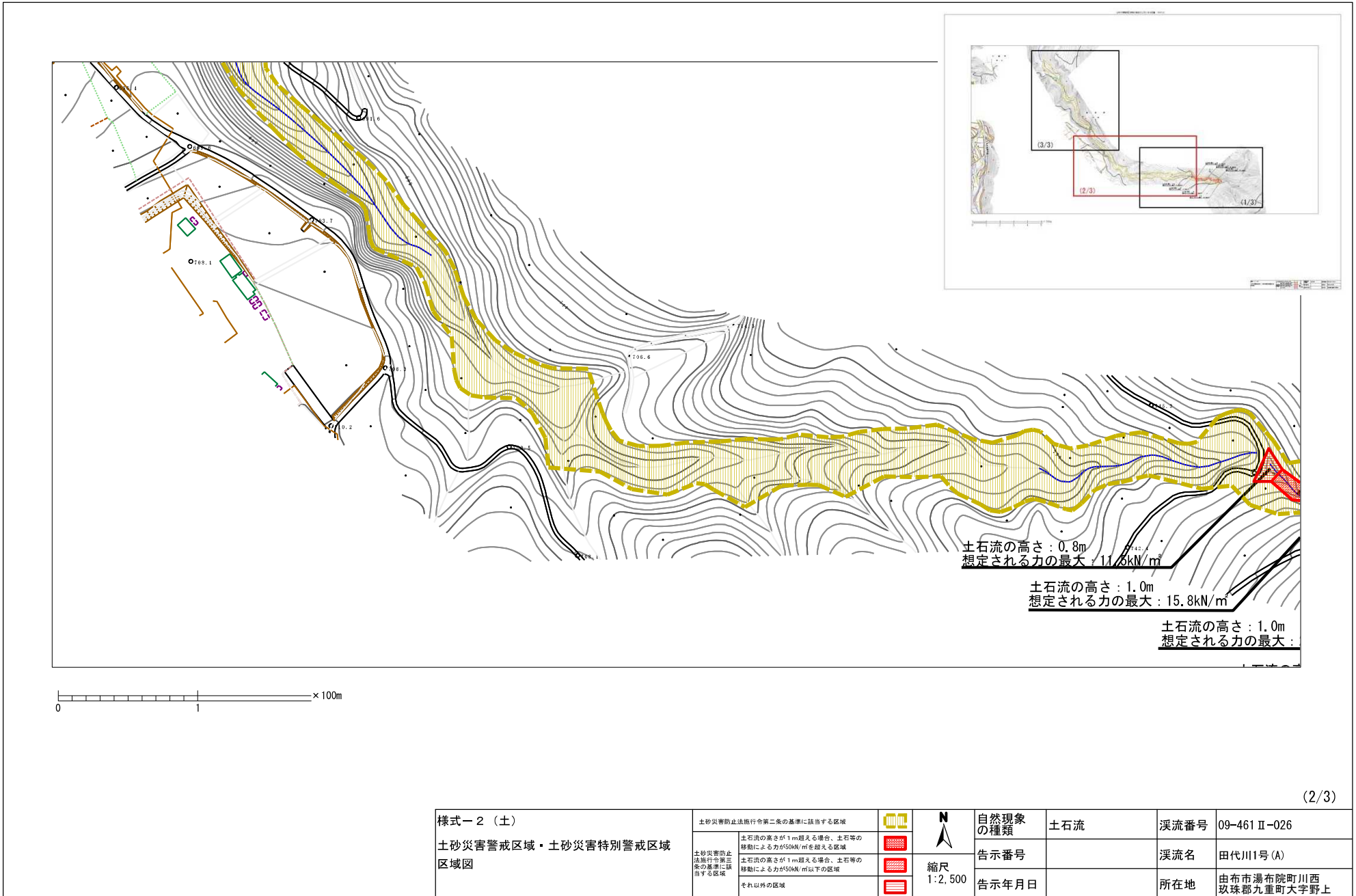
土砂災害警戒区域等の指定の公示に係る図書（その2）



(1/3)

様式-2（土） 土砂災害警戒区域・土砂災害特別警戒区域 区域図	土砂災害防止法施行令第二象の基準に該当する区域		N 縮尺 1:2,500	自然現象 の種類 土石流	溪流番号 09-461Ⅱ-026
	土砂災害防止法施行令第三象の基準に該当する区域			告示番号	溪流名 田代川1号(A)
	それ以外の区域			告示年月日	所在地 由布市湯布院町川西 玖珠郡九重町大字野上

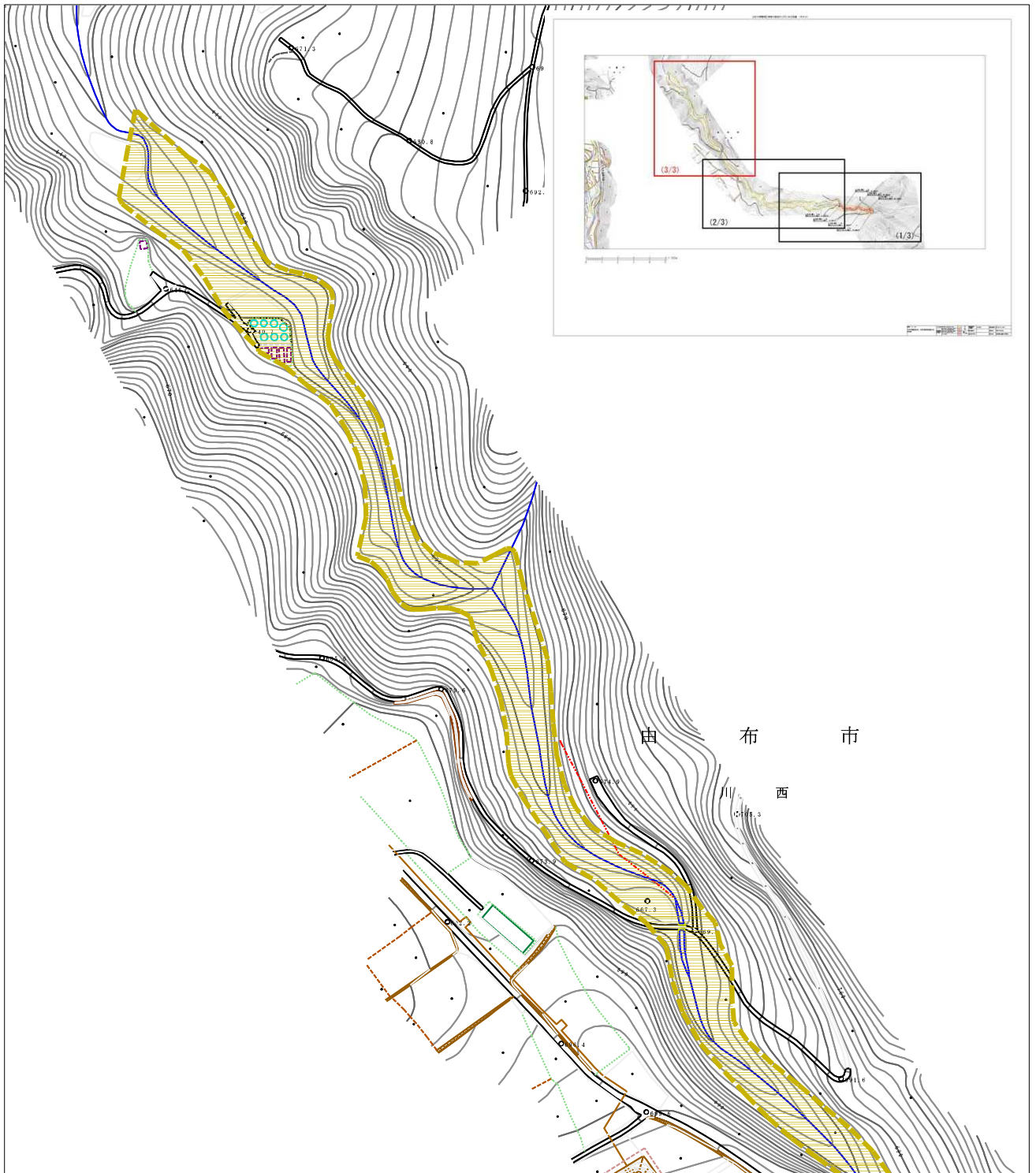
土砂災害警戒区域等の指定の公示に係る図書（その2）



(2/3)

<p>様式-2（土）</p> <p>土砂災害警戒区域・土砂災害特別警戒区域 区域図</p>	土砂災害防止法施行令第二象の基準に該当する区域		<p>N</p> <p>縮尺 1:2,500</p>	自然現象 の種類	土石流	溪流番号	09-461Ⅱ-026
	土砂災害防止法施行令第三象の基準に該当する区域			告示番号		溪流名	田代川1号(A)
	それ以外の区域			告示年月日		所在地	由布市湯布院町川西 玖珠郡九重町大字野上

土砂災害警戒区域等の指定の公示に係る図書（その2）



0 1 × 100m

(3/3)

様式-2 (土) 土砂災害警戒区域・土砂災害特別警戒区域 区域図	土砂災害防止法施行令第2条の基準に該当する区域		自然現象 の種類 土石流	溪流番号 09-461Ⅱ-026	
	土砂災害防止法施行令第3条の基準に該当する区域			告示番号	溪流名 田代川1号(A)
	それ以外の区域			告示年月日	所在地 由布市湯布院町川西 玖珠郡九重町大字野上
		縮尺 1:2,500	縮尺 1:2,500		