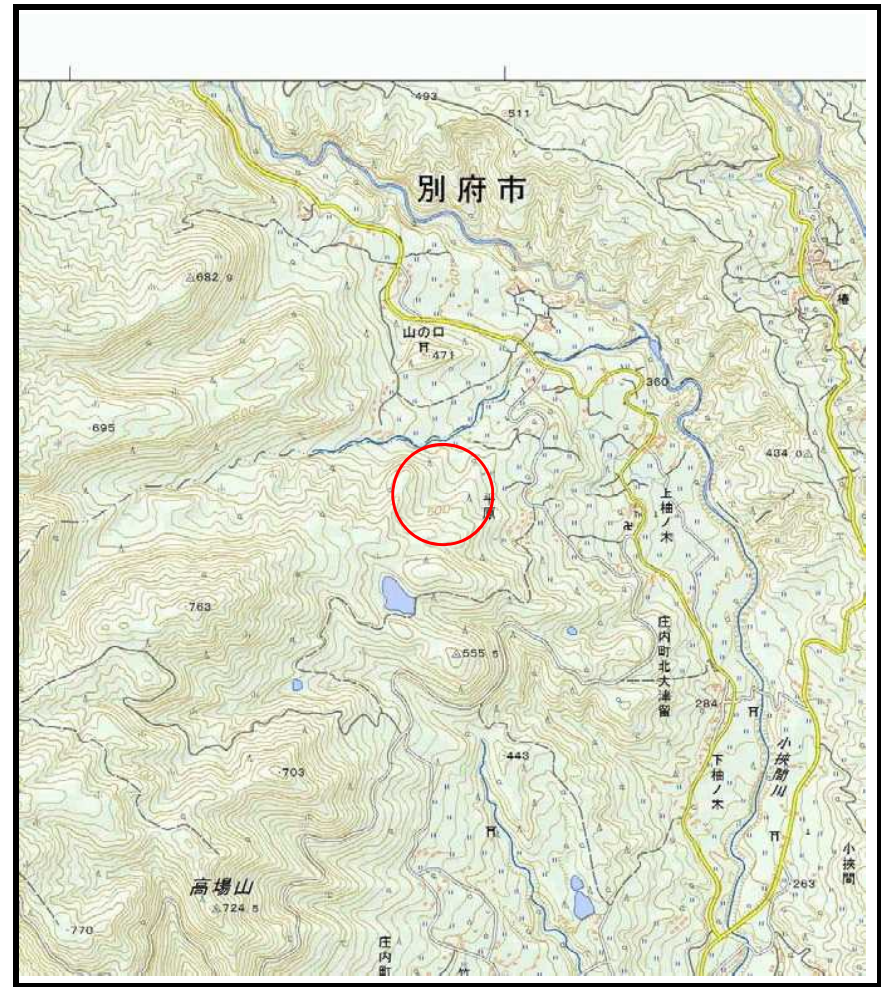


土砂災害警戒区域等の指定の公示に係る図書（その1）



(1/200,000)



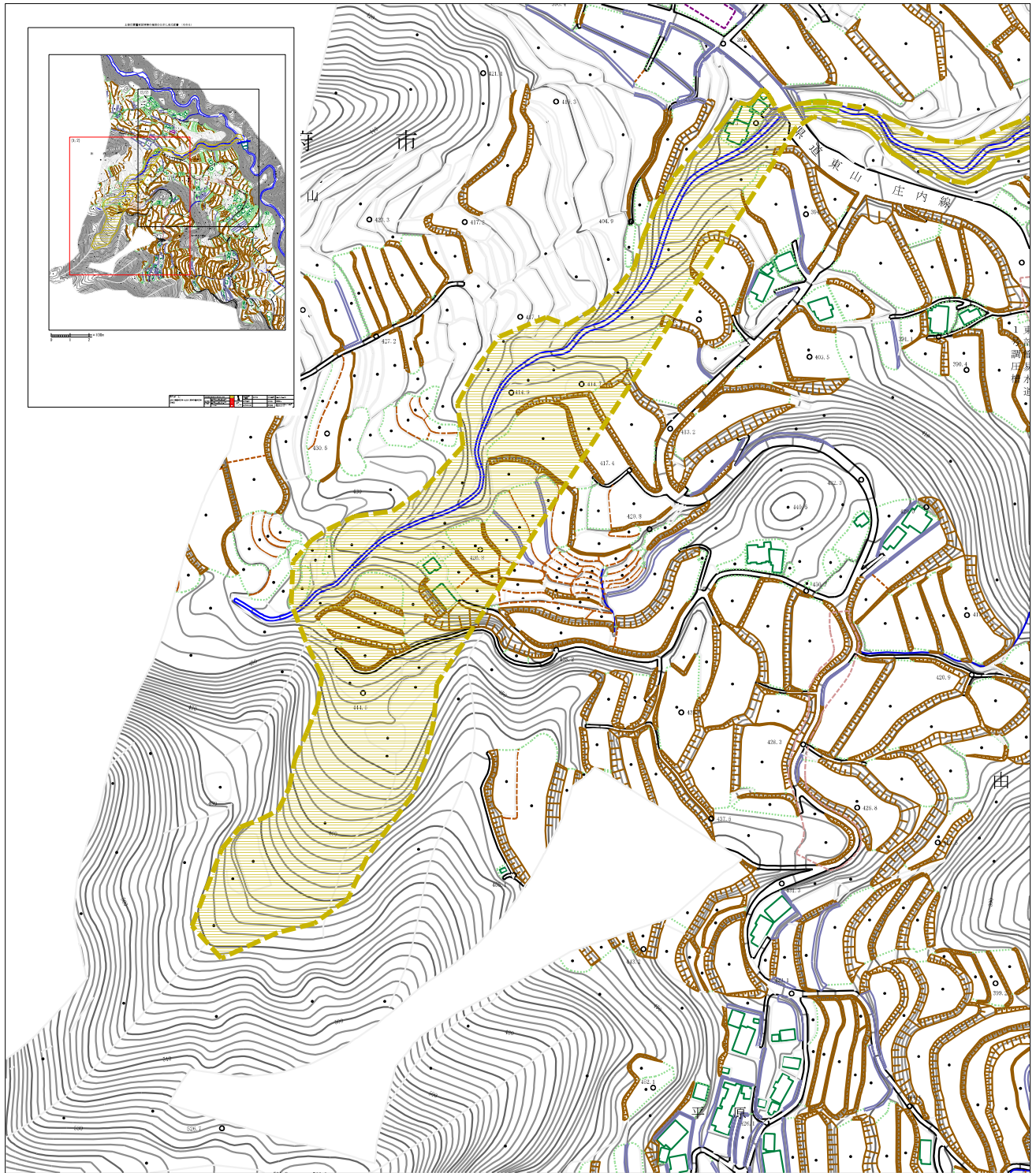
(1/25,000)

様式－1（土）
土砂災害警戒区域・土砂災害特別警戒区域 位置図

自然現象の種類	土石流
溪流番号	04-363Ⅱ-034
溪流名	平原川⑤
所在地	別府市山の口・由布市庄内町北大津留

この地図は、国土地理院長の承認を得て、同院発行の20万分の1地勢図及び2万5千分の1地形図を複製したものである。（承認番号 平30情複、第1598号）
国土地理院長の承認なく本書の全部もしくは一部を複製することを禁ず。

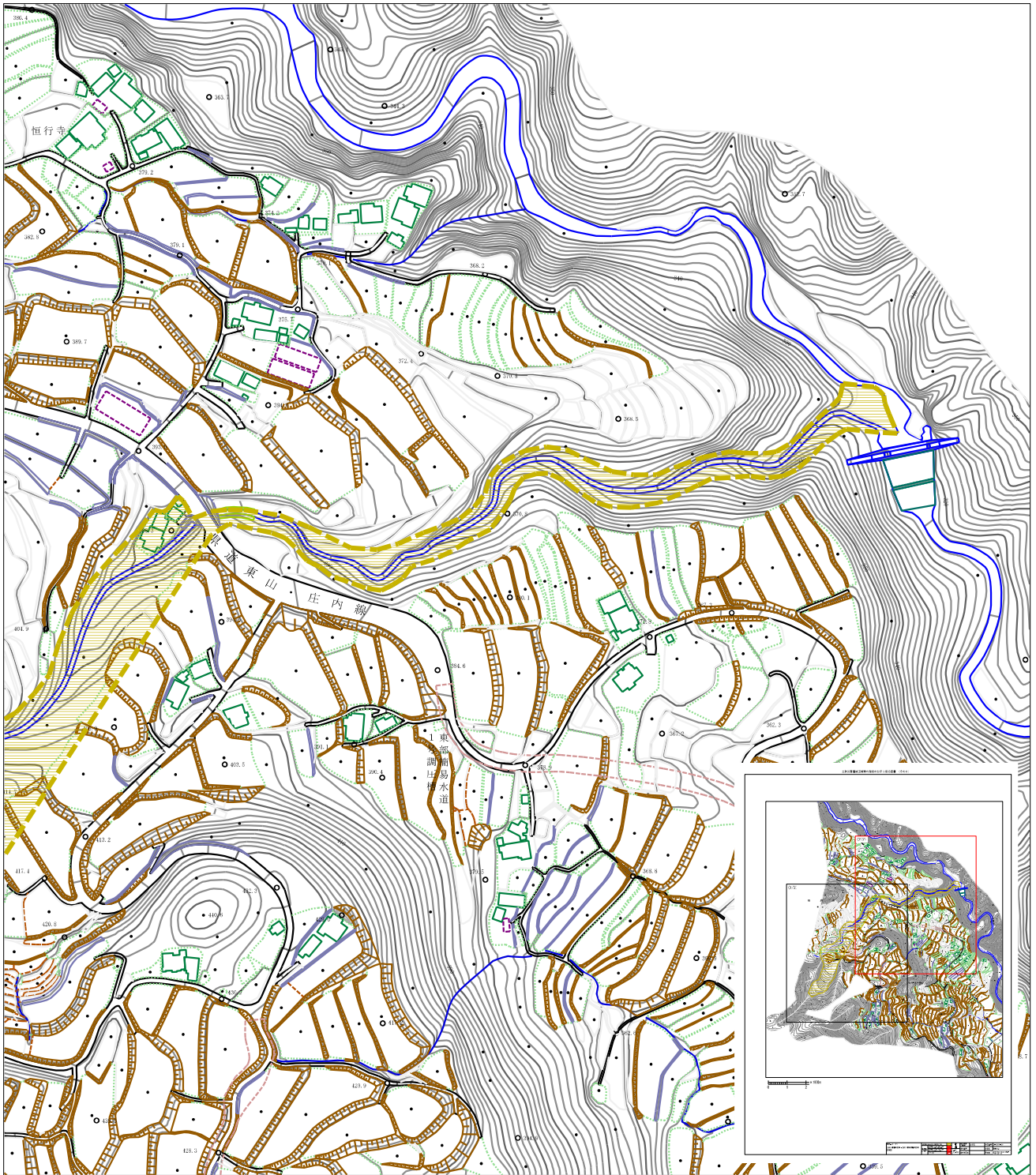
(1/2)



0 1 × 100m

様式-2（土） 土砂災害警戒区域・土砂災害特別警戒区域 区域図	土砂災害防止法施行令第二条の基準に該当する区域		自然現象 の種類 土石流	溪流番号 04-363Ⅱ-034	
	土砂災害防止法施行令第3条の基準に該当する区域			告示番号	溪流名 平原川⑤
	土砂災害防止法施行令第3条の基準に該当する区域			告示年月日	所在地 別府市山の口 由布市庄内町北大津留
	土砂災害防止法施行令第3条の基準に該当する区域 それ以外の区域		縮尺 1:2,500		

(2/2)



様式-2 (土) 土砂災害警戒区域・土砂災害特別警戒区域 区域図	土砂災害防止法施行令第2条の基準に該当する区域		N 縮尺 1:2,500	自然現象 の種類 土石流	溪流番号 04-363Ⅱ-034
	土砂災害防止法施行令第3条の基準に該当する区域			告示番号	溪流名 平原川⑤
	土砂災害防止法施行令第4条の基準に該当する区域 それ以外の区域			告示年月日	所在地 別府市山の口 由布市庄内町北大津留