

大分県における感染状況の評価

3月4日発表

※ ステージは、重症者用病床使用率、病床使用率、感染経路不明者割合などの各指標の状況を踏まえ、総合的に判断

| ステージ | 感染者の状況と医療提供体制への負担 | 重症者用病床使用率 (43床) | 病床使用率 (508床) | 感染経路不明者割合 (1週間) | 人口10万対新規感染者数/週 | 入院率 (入院患者数/療養者数) | 人口10万対療養者数 (宿泊療養含む) | 直近1週間と先週1週間の比較 | PCR陽性率 (1週間) |
|------|--|-------------------------|----------------------------|-----------------------------------|-----------------------|---------------------------------------|------------------------|------------------|---------------------------|
| | | 0.0% (0 床) | 34.1% (173 床) | 29.7% (697 / 2,345) | 206.61 (2,345 人) | 7.4% (173 / 2,331) | 205.37 (2,331 人) | 2065 → 2345 人 | 15.48% (2345 / 15,153) |
| I | 感染者が散発的に発生 | 10%未満 (~4床) | 10%未満 (~50床) | (感染者数が10人以上の場合適用) 30%未満 | 5未満 (~56人) | - | 10未満 (~113人) | 直近1週間と先週1週間に大差ない | 3%未満 |
| | ・感染者が未発生、もしくは発生しているが一定の範囲にとどまっている ・医療提供体制に特段の支障がない状況 | | | | | | | | |
| II | 感染者が漸増し、医療への負荷が蓄積 | 10~ 20%未満 (5~8床) | 10~ 20%未満 (51~101床) | (感染者数が10人以上の場合適用) 30~ 50%未満 | 5~15未満 (57~170人) | (人口10万対療養者数10以上の場合適用) 50~ 40%超過 | 10~20未満 (114~226人) | 直近1週間が先週1週間より多い | 3~5%未満 |
| | ・3密環境などリスクの高い場所でクラスターが発生し、感染者が漸増し、重症者も徐々に増加 ・保健所などの公衆衛生体制の負荷が増大するとともに、医療提供体制への負荷が蓄積しつつある状況 | | | | | | | | |
| III | 感染者が急速に増加し、医療提供体制における支障の発生を避ける対応が必要 | 20~ 50%未満 (9~21床) | 20~ 50%未満 (102~253床) | (感染者数が10人以上の場合適用) 50%以上 | 15~25未満 (171~283人) | (人口10万対療養者数10以上の場合適用) 40~ 25%超過 | 20~30未満 (227~340人) | 直近1週間が先週1週間より多い | 5~ 10%未満 |
| | ・ステージIIと比べてクラスターが広範に多発する等、感染者が急増 ・医療提供体制への負荷がさらに高まり、一般医療にも大きな支障が生じることを避ける対応が必要な状況 | | | | | | | | |
| IV | 爆発的に感染が拡大し、深刻な医療提供体制の機能不全を避ける対応が必要 | 50%以上 (22床以上) | 50%以上 (254床以上) | (感染者数が10人以上の場合適用) 50%以上 | 25以上 (284人以上) | (人口10万対療養者数10以上の場合適用)25%以下 | 30以上 (341人以上) | 直近1週間が先週1週間より多い | 10%以上 |
| | ・病院間クラスター連鎖などの大規模かつ深刻なクラスター連鎖が発生し、爆発的な感染拡大により、高齢者や高リスク者が大量に感染し、多くの重症者及び死亡者が発生 ・公衆衛生体制及び医療提供体制が機能不全に陥ることを避ける対応が必要な状況 | | | | | | | | |

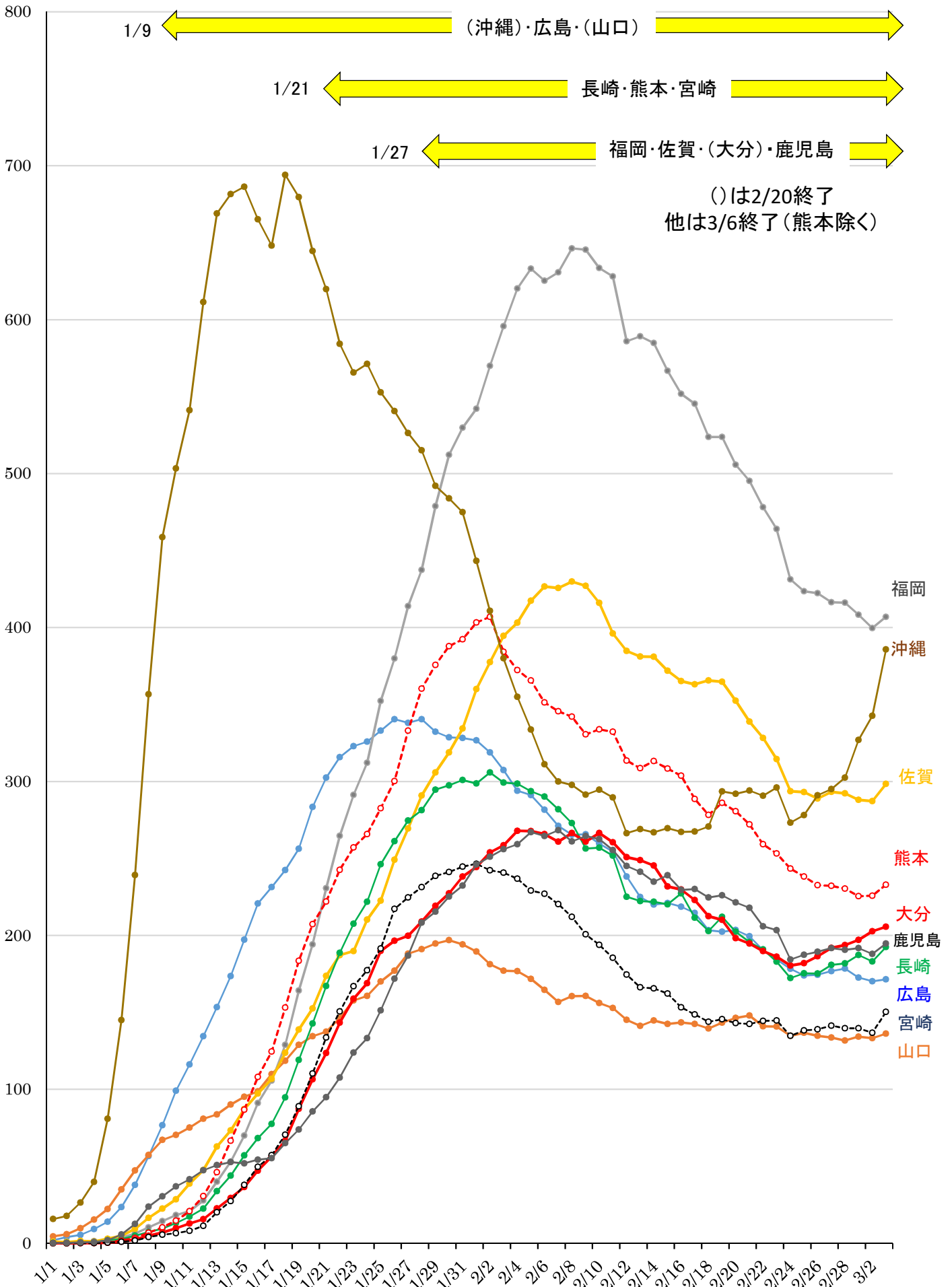
各都道府県人口10万人あたり新規感染者数

| 区 分 | 発令状況 (3/3時点) | 人口(千人) 2019.10.1 時点 ① | 直近一週間の患者数(2/25~3/3) | | | | | | | | 直近一週間 人口10万人 あたり患者数 ③ | ④患者数 の多い順 |
|------|-----------------|--------------------------------|---------------------|--------|--------|-------|--------|--------|--------|--------|--------------------------------|--------------|
| | | | 2/25 | 2/26 | 2/27 | 2/28 | 3/1 | 3/2 | 3/3 | 計② | | |
| 大阪府 | まん防 | 8,809 | 8,534 | 10,407 | 6,707 | 4,630 | 8,966 | 9,219 | 7,749 | 56,212 | 638.12 | 1 |
| 東京都 | まん防 | 13,921 | 11,125 | 11,562 | 10,321 | 9,632 | 11,813 | 12,693 | 12,251 | 79,397 | 570.34 | 2 |
| 奈良県 | | 1,330 | 598 | 942 | 892 | 897 | 695 | 1,087 | 1,279 | 6,390 | 480.45 | 3 |
| 神奈川県 | まん防 | 9,198 | 6,723 | 5,742 | 5,697 | 6,404 | 6,103 | 6,205 | 7,192 | 44,066 | 479.08 | 4 |
| 滋賀県 | | 1,414 | 1,200 | 947 | 954 | 686 | 736 | 881 | 919 | 6,323 | 447.17 | 5 |
| 兵庫県 | まん防 | 5,466 | 3,435 | 4,099 | 3,638 | 2,046 | 3,603 | 3,788 | 3,483 | 24,092 | 440.76 | 6 |
| 愛知県 | まん防 | 7,552 | 4,187 | 5,179 | 4,344 | 3,255 | 4,635 | 5,225 | 4,808 | 31,633 | 418.87 | 7 |
| 埼玉県 | まん防 | 7,350 | 3,304 | 4,546 | 4,952 | 4,212 | 4,229 | 4,617 | 4,471 | 30,331 | 412.67 | 8 |
| 福岡県 | まん防 | 5,104 | 3,340 | 3,393 | 2,885 | 2,427 | 2,610 | 3,073 | 3,035 | 20,763 | 406.80 | 9 |
| 京都府 | まん防 | 2,583 | 1,173 | 1,812 | 1,749 | 1,093 | 1,004 | 1,969 | 1,600 | 10,400 | 402.63 | 10 |
| 千葉県 | まん防 | 6,259 | 3,931 | 3,257 | 3,522 | 3,205 | 3,385 | 3,824 | 4,004 | 25,128 | 401.47 | 11 |
| 沖縄県 | | 1,453 | 753 | 854 | 586 | 422 | 1,029 | 966 | 996 | 5,606 | 385.82 | 12 |
| 富山県 | | 1,044 | 388 | 596 | 526 | 228 | 485 | 628 | 512 | 3,363 | 322.13 | 13 |
| 茨城県 | まん防 | 2,860 | 1,188 | 1,202 | 1,257 | 1,476 | 1,009 | 1,334 | 1,519 | 8,985 | 314.16 | 14 |
| 佐賀県 | まん防 | 815 | 392 | 384 | 240 | 297 | 371 | 373 | 374 | 2,431 | 298.28 | 15 |
| 香川県 | まん防 | 956 | 413 | 463 | 417 | 233 | 411 | 436 | 424 | 2,797 | 292.57 | 16 |
| 福井県 | | 768 | 293 | 285 | 348 | 275 | 343 | 347 | 335 | 2,226 | 289.84 | 17 |
| 徳島県 | | 728 | 195 | 361 | 338 | 223 | 297 | 280 | 324 | 2,018 | 277.20 | 18 |
| 北海道 | まん防 | 5,250 | 1,930 | 2,468 | 2,463 | 1,605 | 1,480 | 2,232 | 2,305 | 14,483 | 275.87 | 19 |
| 石川県 | まん防 | 1,138 | 282 | 470 | 591 | 357 | 329 | 518 | 555 | 3,102 | 272.58 | 20 |
| 静岡県 | まん防 | 3,644 | 1,569 | 1,603 | 1,366 | 826 | 1,354 | 1,404 | 1,588 | 9,710 | 266.47 | 21 |
| 栃木県 | まん防 | 1,934 | 778 | 916 | 666 | 425 | 738 | 757 | 598 | 4,878 | 252.22 | 22 |
| 青森県 | まん防 | 1,246 | 331 | 476 | 421 | 358 | 456 | 486 | 545 | 3,073 | 246.63 | 23 |
| 岐阜県 | まん防 | 1,987 | 850 | 806 | 556 | 495 | 813 | 644 | 626 | 4,790 | 241.07 | 24 |
| 群馬県 | まん防 | 1,942 | 774 | 710 | 674 | 294 | 698 | 788 | 635 | 4,573 | 235.48 | 25 |
| 熊本県 | まん防 | 1,748 | 615 | 635 | 464 | 393 | 633 | 701 | 629 | 4,070 | 232.84 | 26 |
| 三重県 | まん防 | 1,781 | 480 | 734 | 663 | 368 | 524 | 665 | 652 | 4,086 | 229.42 | 27 |
| 岡山県 | まん防 | 1,890 | 617 | 700 | 562 | 392 | 576 | 824 | 625 | 4,296 | 227.30 | 28 |
| 大分県 | | 1,135 | 329 | 360 | 291 | 264 | 351 | 392 | 346 | 2,333 | 205.55 | 29 |
| 和歌山県 | まん防 | 925 | 314 | 273 | 294 | 199 | 290 | 273 | 231 | 1,874 | 202.59 | 30 |
| 山梨県 | | 811 | 244 | 299 | 181 | 114 | 250 | 279 | 261 | 1,628 | 200.74 | 31 |
| 宮城県 | | 2,306 | 611 | 793 | 554 | 469 | 638 | 783 | 659 | 4,507 | 195.45 | 32 |
| 鹿児島県 | まん防 | 1,602 | 533 | 497 | 426 | 274 | 518 | 469 | 401 | 3,118 | 194.63 | 33 |
| 長崎県 | まん防 | 1,327 | 423 | 368 | 332 | 216 | 453 | 417 | 345 | 2,554 | 192.46 | 34 |
| 岩手県 | | 1,227 | 388 | 404 | 322 | 277 | 289 | 319 | 339 | 2,338 | 190.55 | 35 |
| 高知県 | まん防 | 698 | 189 | 189 | 162 | 109 | 220 | 205 | 243 | 1,317 | 188.68 | 36 |
| 広島県 | まん防 | 2,804 | 640 | 804 | 837 | 538 | 503 | 736 | 762 | 4,820 | 171.90 | 37 |
| 鳥取県 | | 556 | 180 | 155 | 141 | 97 | 115 | 106 | 145 | 939 | 168.88 | 38 |
| 秋田県 | | 966 | 267 | 234 | 173 | 119 | 299 | 237 | 236 | 1,565 | 162.01 | 39 |
| 宮崎県 | まん防 | 1,073 | 265 | 222 | 232 | 140 | 226 | 220 | 308 | 1,613 | 150.33 | 40 |
| 愛媛県 | | 1,339 | 266 | 227 | 209 | 183 | 361 | 302 | 281 | 1,829 | 136.59 | 41 |
| 山口県 | | 1,358 | 288 | 241 | 258 | 193 | 281 | 305 | 270 | 1,836 | 135.20 | 42 |
| 山形県 | | 1,078 | 154 | 208 | 198 | 127 | 215 | 212 | 224 | 1,338 | 124.12 | 43 |
| 新潟県 | まん防 | 2,223 | 362 | 495 | 453 | 276 | 313 | 431 | 397 | 2,727 | 122.67 | 44 |
| 長野県 | まん防 | 2,049 | 397 | 338 | 346 | 245 | 329 | 445 | 365 | 2,465 | 120.30 | 45 |
| 福島県 | まん防 | 1,846 | 278 | 377 | 325 | 174 | 294 | 398 | 339 | 2,185 | 118.36 | 46 |
| 島根県 | | 674 | 86 | 70 | 87 | 94 | 130 | 97 | 100 | 664 | 98.52 | 47 |

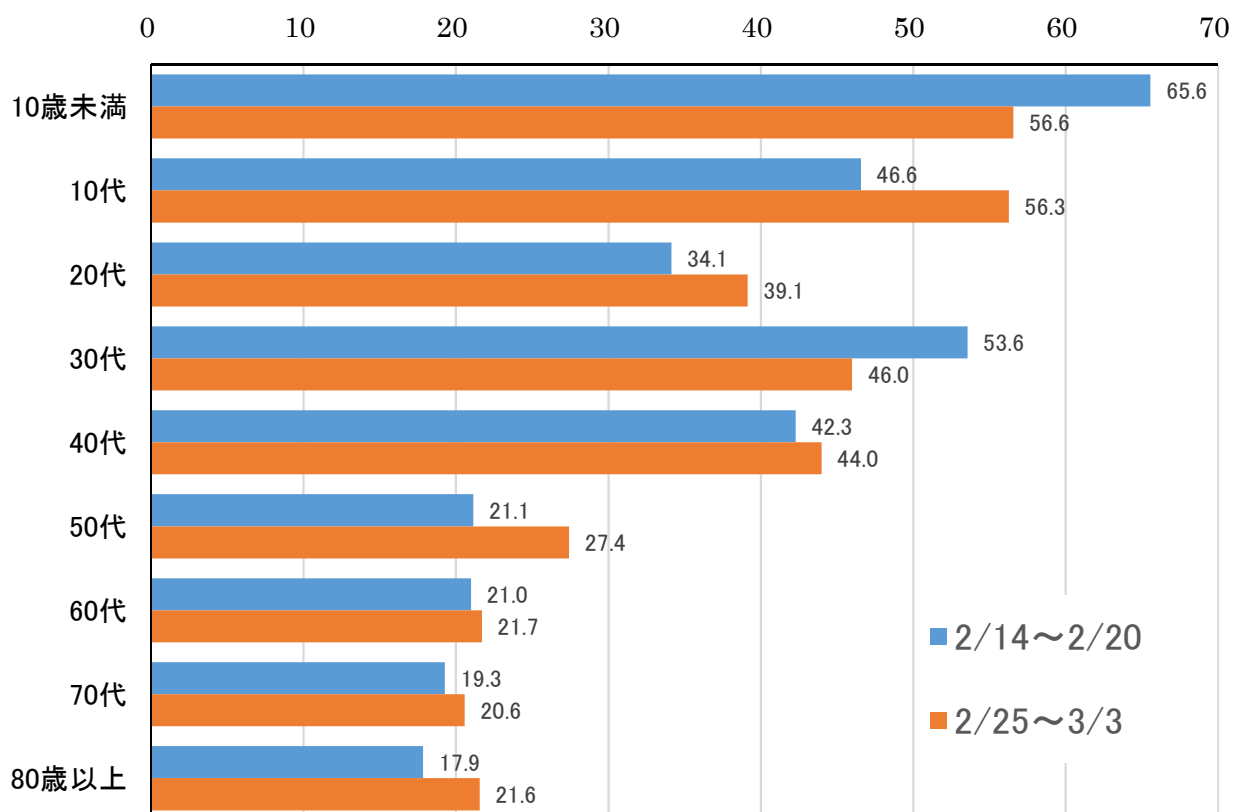
緊宣:緊急事態宣言 まん防:まん延防止等重点措置区域の該当都府県

※下線は3/6で解除予定

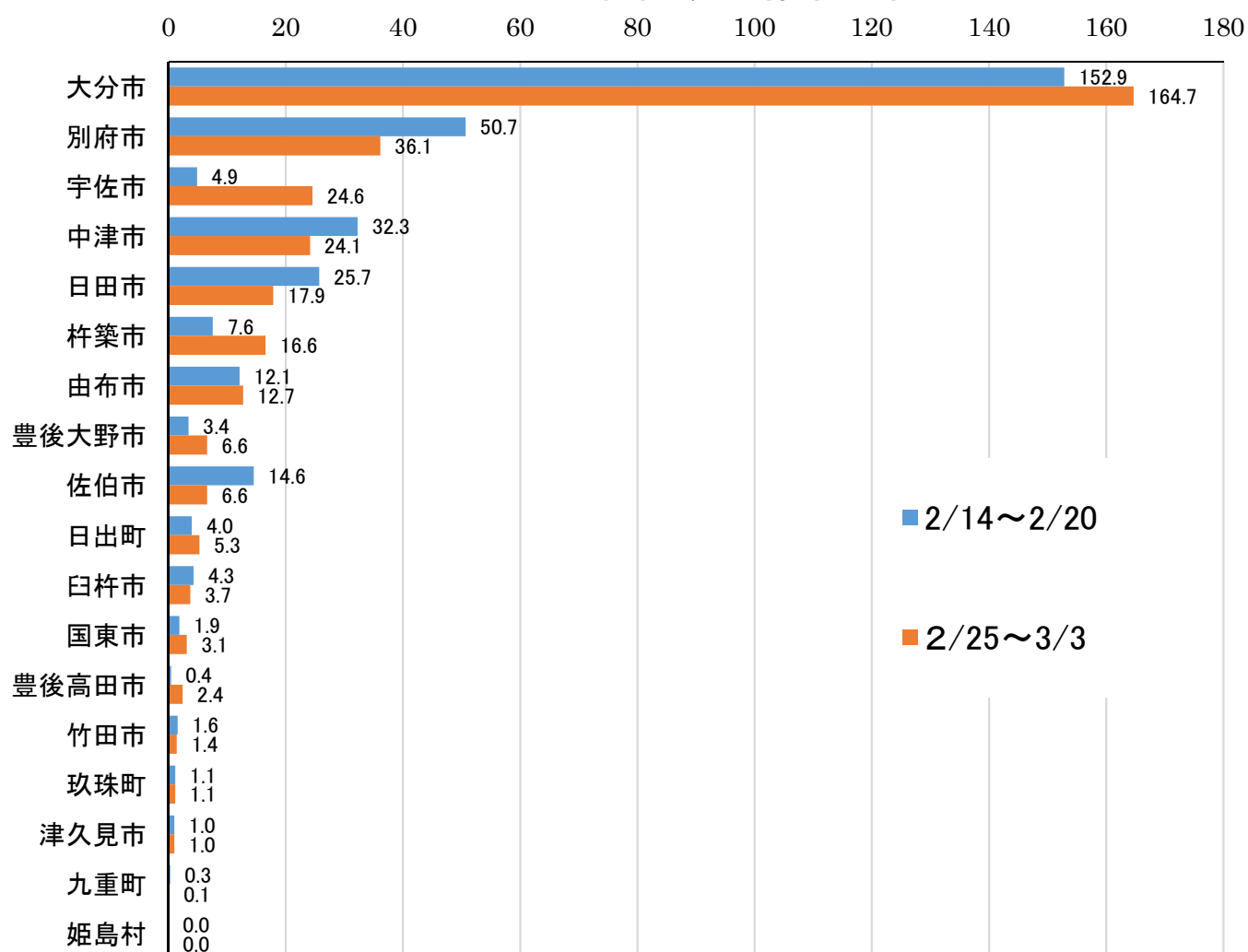
九州各県の新規感染者数(人口10万対)



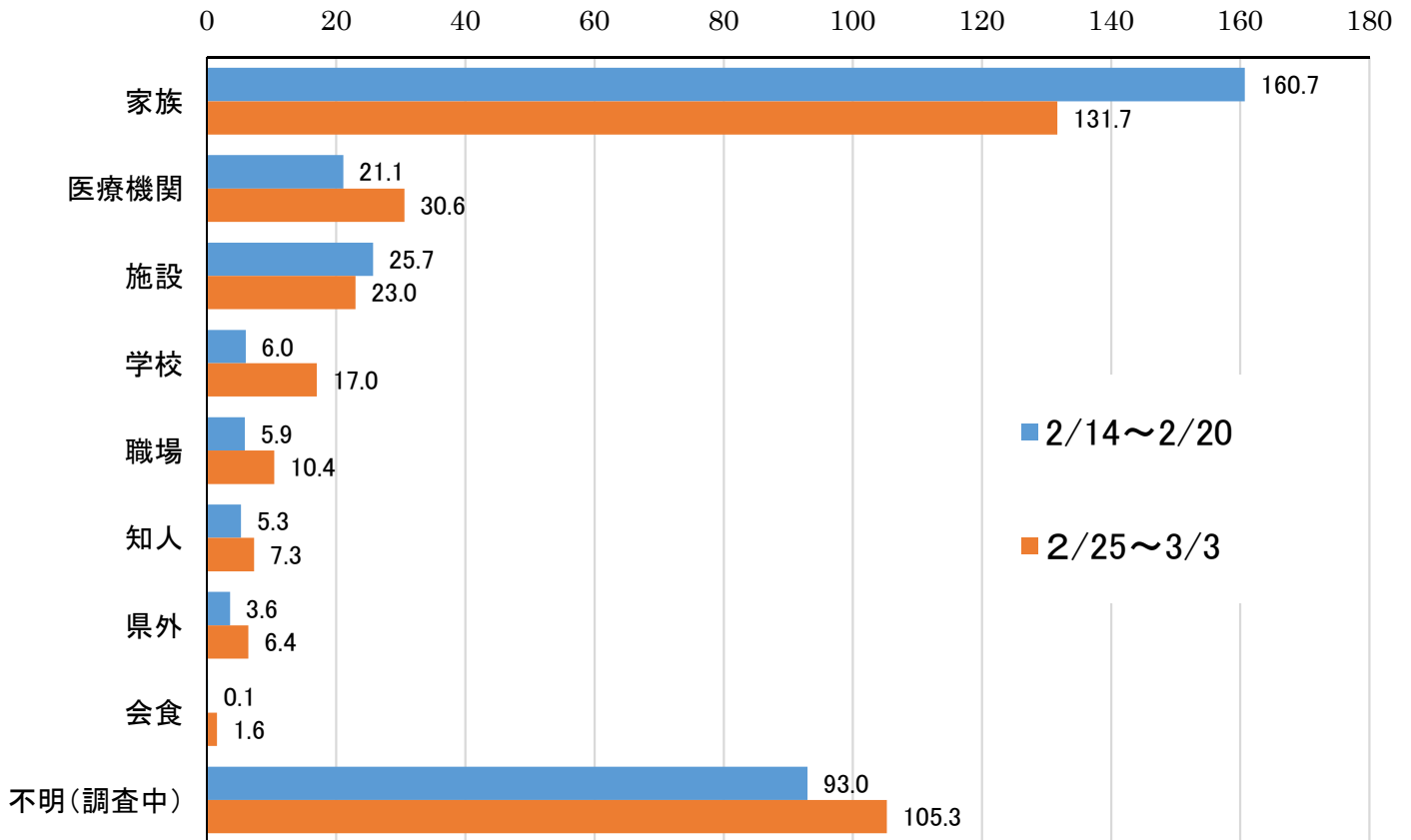
1日当たりの感染者数の推移(年代別)



1日当たりの感染者数の推移(市町村別)



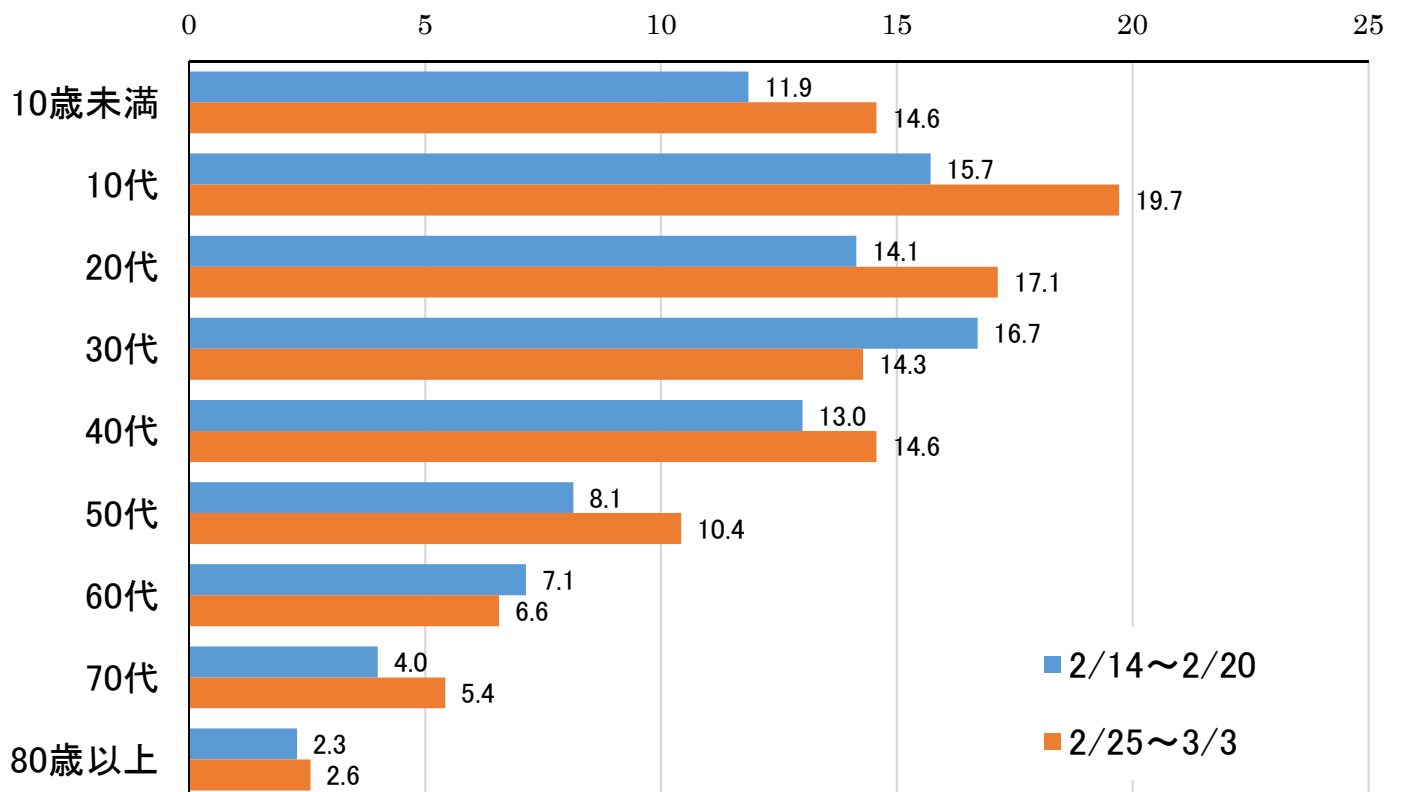
1日当たりの感染者数の推移(感染経路別)



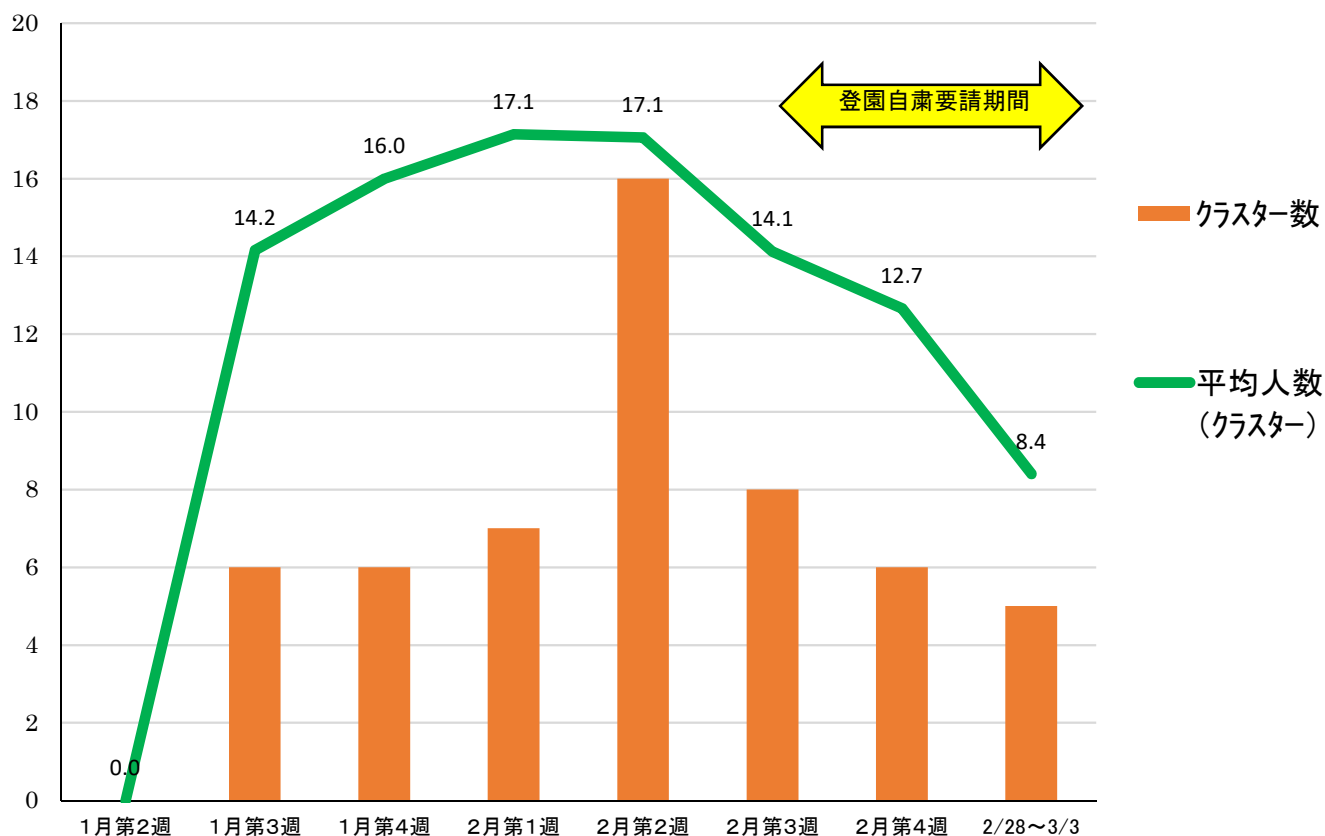
【2/25~3/3のクラスター発生状況 26件の内訳】

大学1 高校4 小学校3 幼児教育6 福祉施設5 医療機関3 企業等3 その他1

感染経路不明者の年齢構成

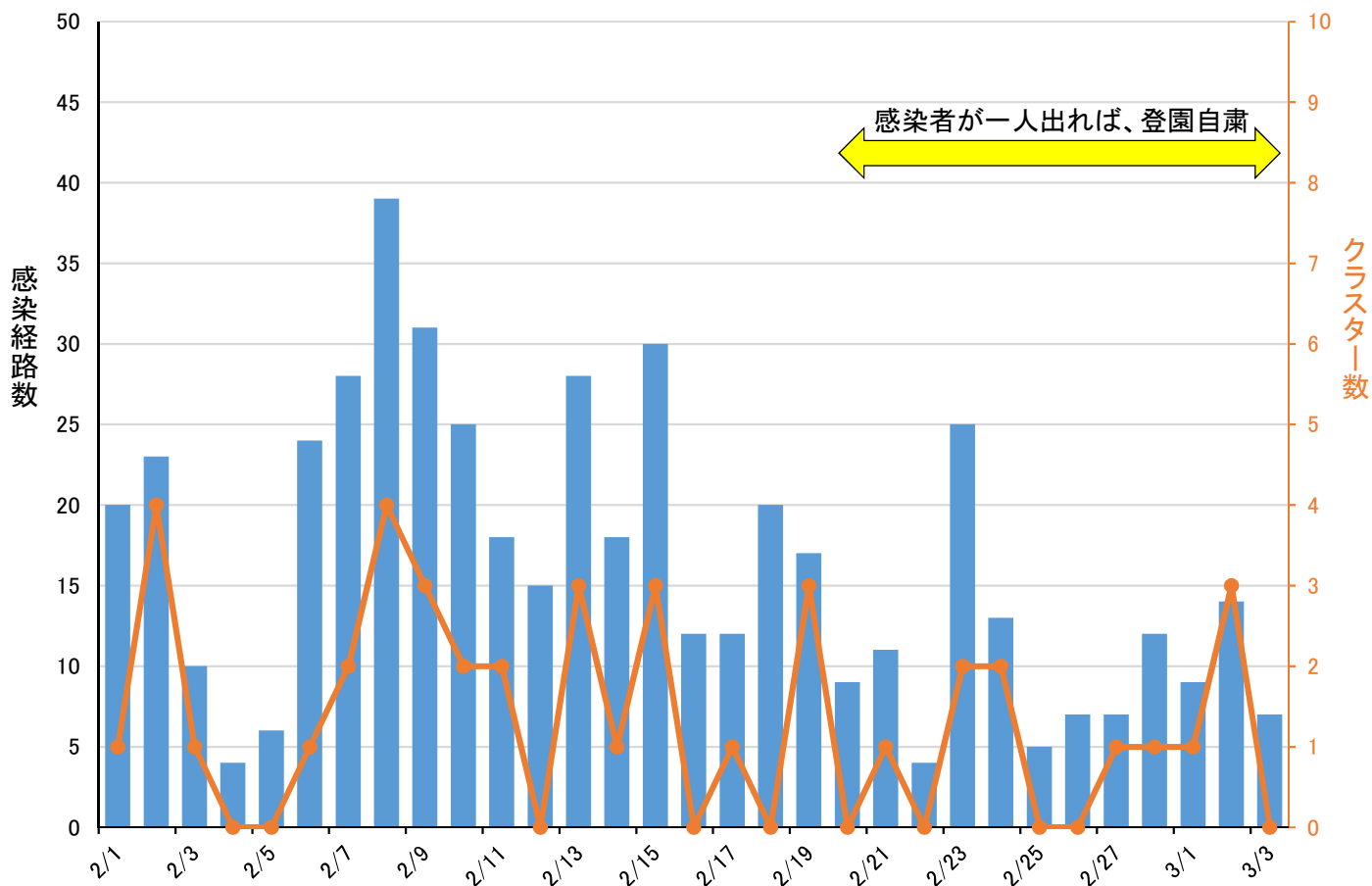


幼児教育保育施設におけるクラスター発生状況

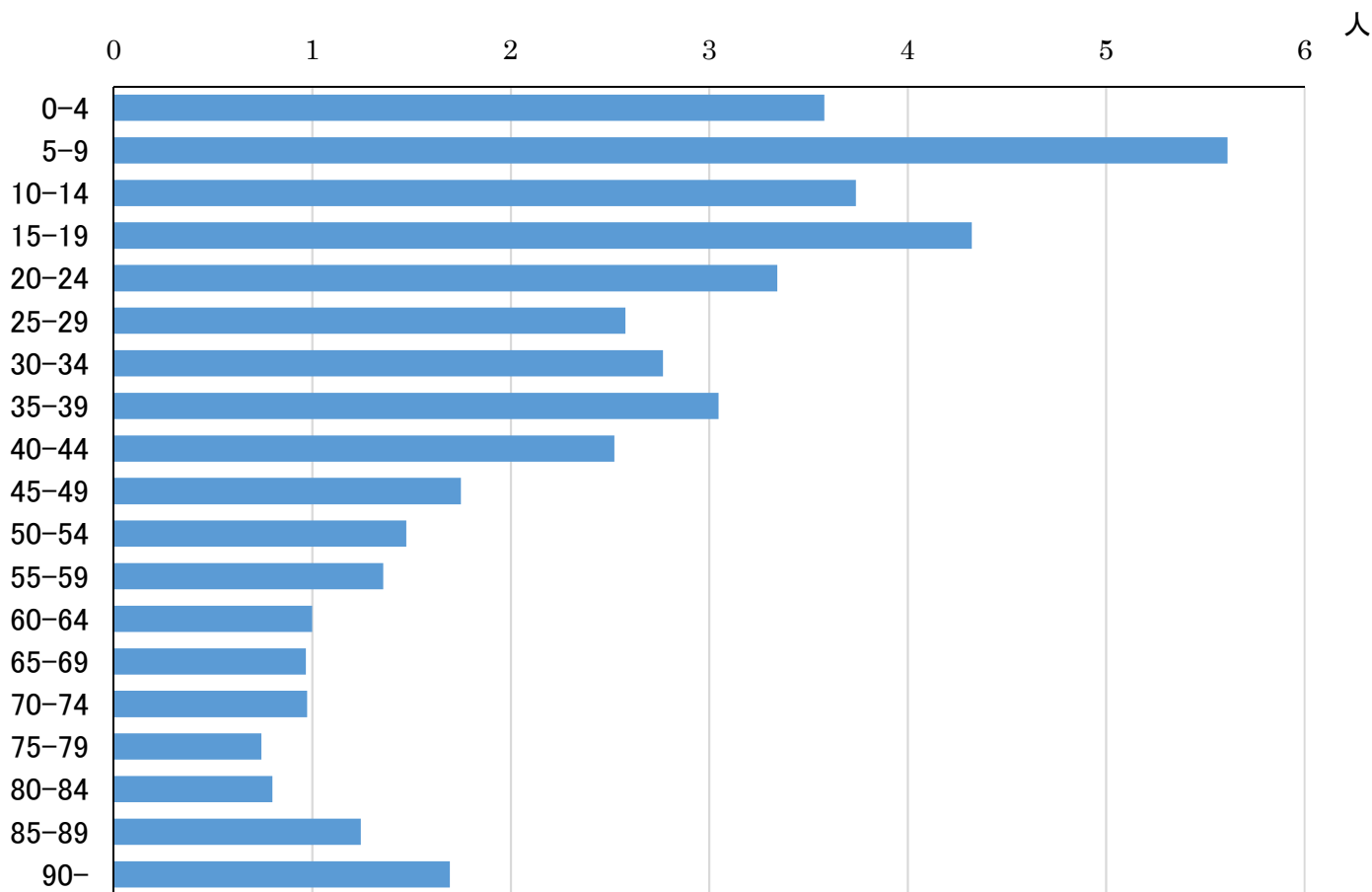


【参考】施設での園児の感染者数は半減 2月第3週 91人 ⇒ 2月第4週 52人

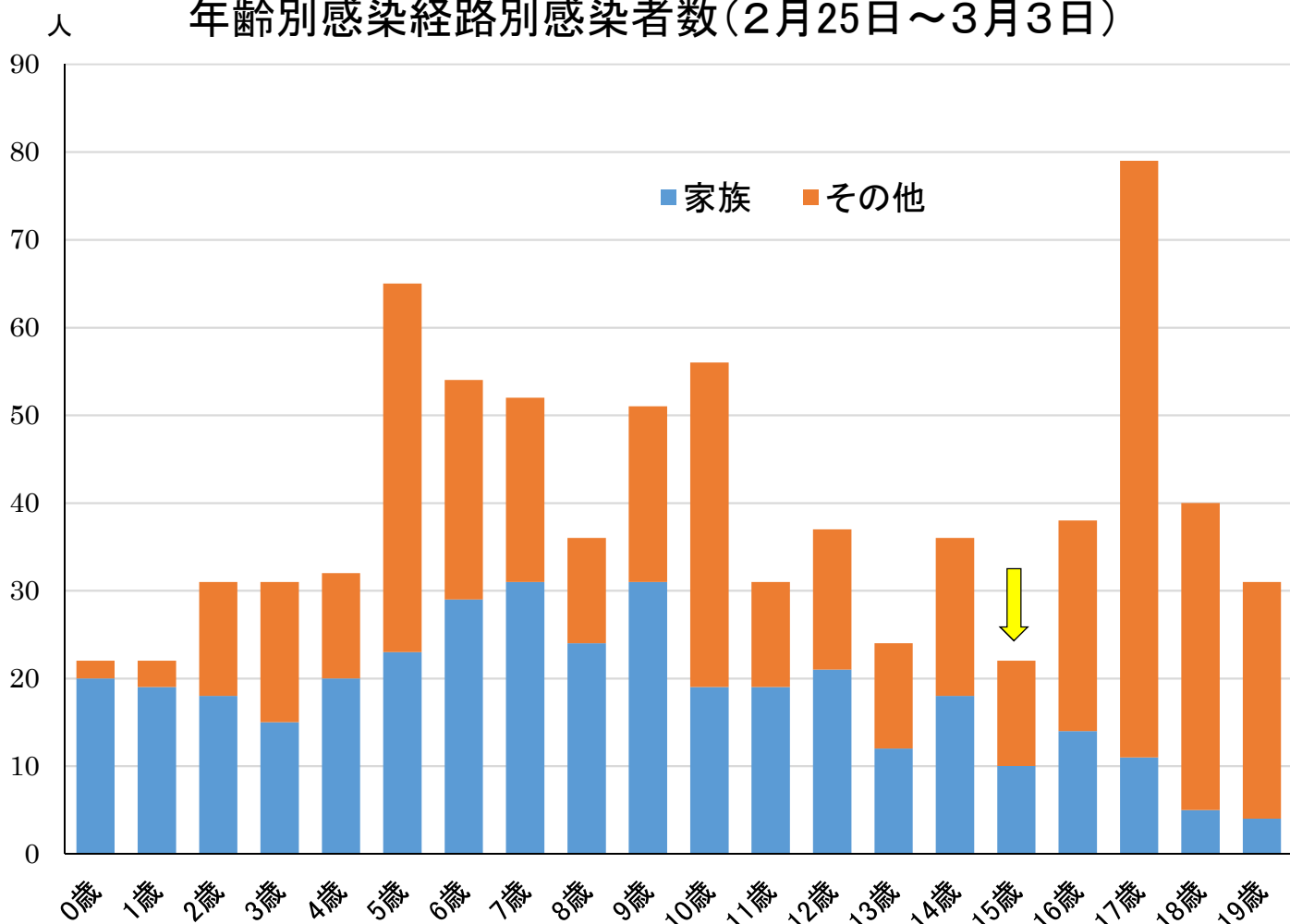
幼児教育・保育施設が感染経路と想定される感染者数とクラスター数の推移



年齢階級別の人口千対罹患率(2月25日～3月3日)

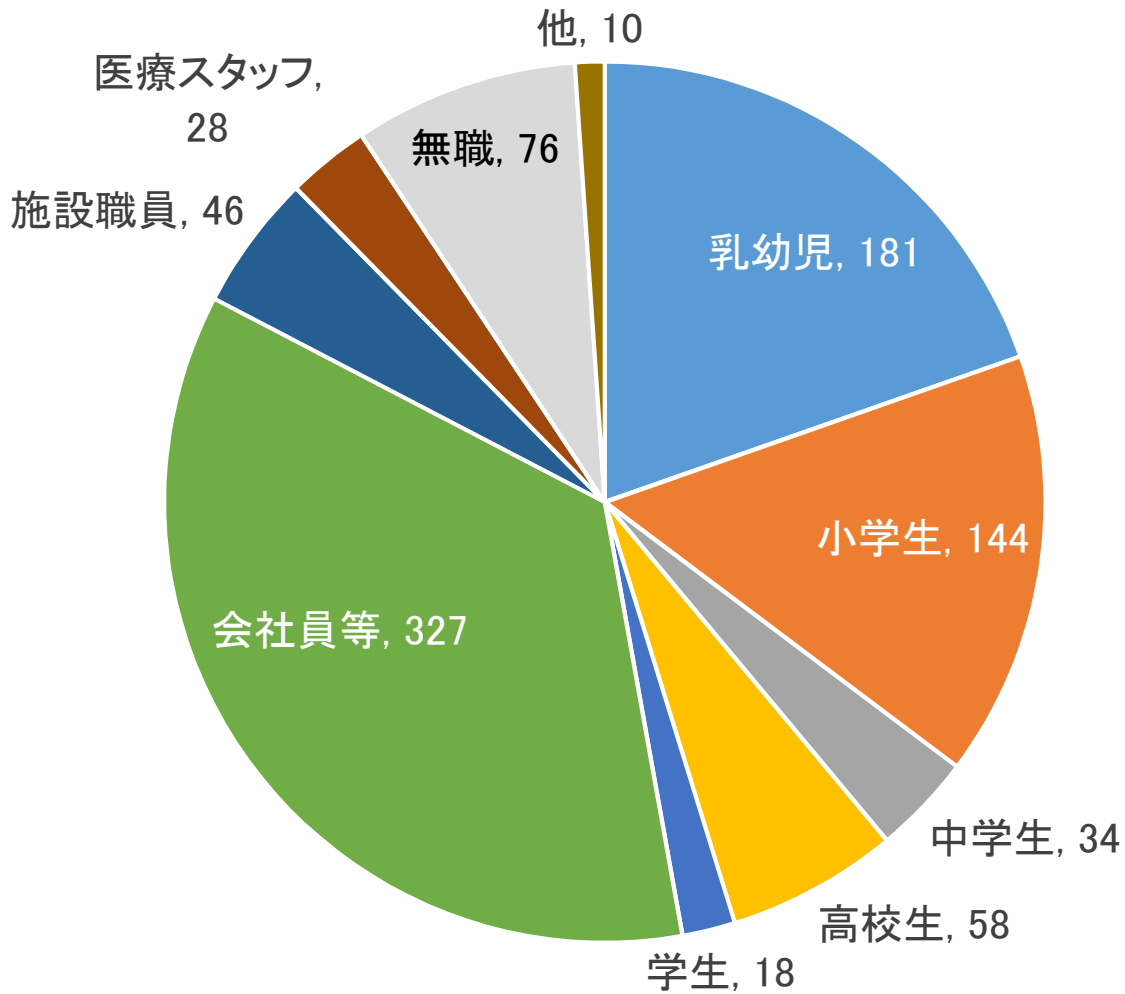


年齢別感染経路別感染者数(2月25日～3月3日)



2月25日～3月3日の家族内感染者922名の分析

家庭内感染の感染源



家庭内感染の流れ

