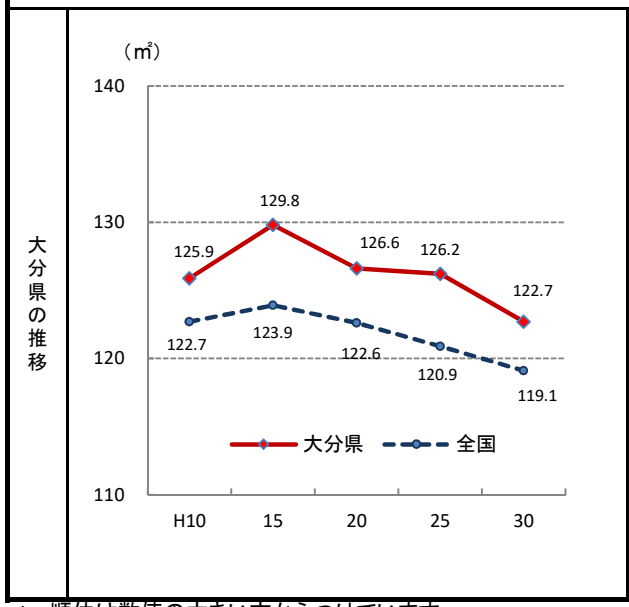
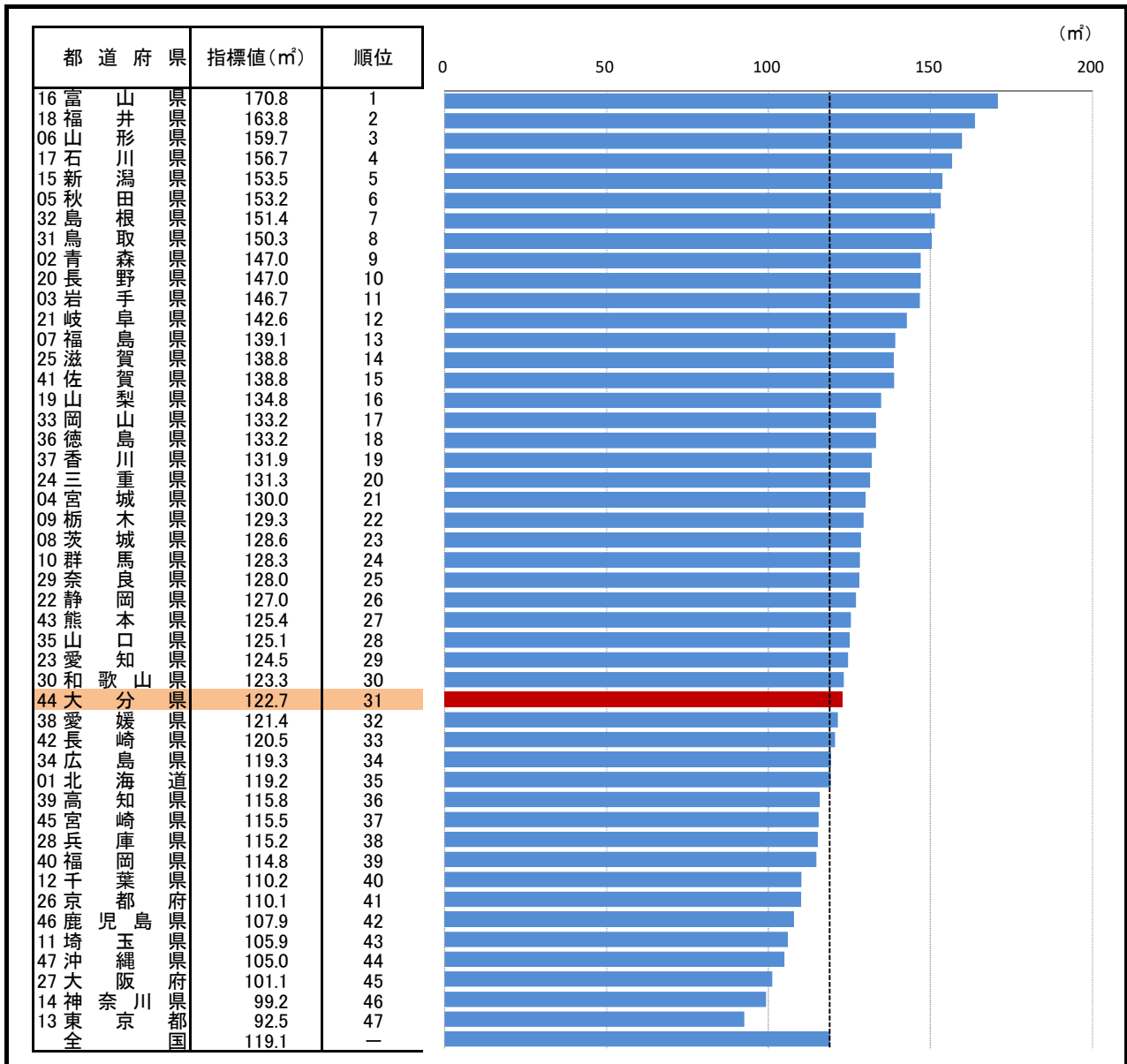


# 54. 持ち家住宅の延べ面積(1住宅あたり)

—平成30年—



参 考

○ 概 要  
大分県の平成30年の持ち家住宅の延べ面積(1住宅あたり)は122.7㎡で、平成25年から3.5㎡減少し、全国31位となっている。

○ 基礎データ(平成30年) (㎡)

	大分県	全国
持ち家住宅の延べ床面	122.7	119.1

○ 参考指標(平成30年) (1住宅あたり)

借家住宅の延べ面積	50.2 ㎡(20位)
-----------	-------------

摘 要

○ 資料出所:総務省「住宅・土地統計調査」  
 ○ 調査期日:平成30年10月1日  
 ○ 調査周期:5年毎

\* 順位は数値の大きい方からつけています。