

# 大分県豊後水道漁海況速報（短期）

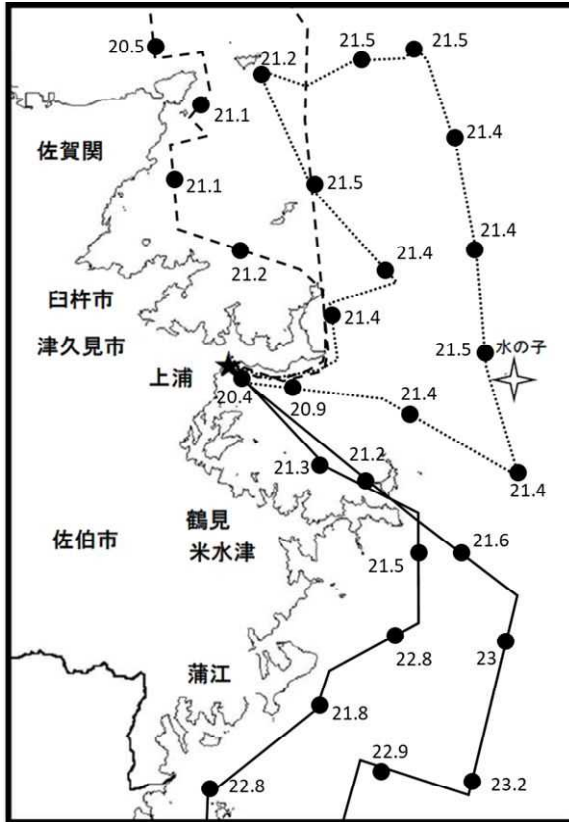
3-17号

第3-17号 令和3年11月26日(金)発行  
大分県農林水産研究指導センター水産研究部 佐伯市上浦大字津井浦

## ●海況

調査船航行時水温

実線：11月15日、点線：16日、破線：17日



## ●黒潮情報(海上保安庁海洋速報第220号:11/17-11/24 観測)



### 「海況概要」(11月26日)

11月中旬の水研部地先(上浦)の定地水温(表面)は20.4°C。  
前年より0.5°C低め、平年より0.6°C高めでした。11月26日の表面水温は19.3°Cとなっています。

### 「漁況概要」(11月1日~11月14日)

県南まき網はウルメイワシ主体に324.5トンの水揚げ。小型底びき網は鶴見・蒲江でコウイカ主体の漁。一本釣りは佐賀関・鶴見・蒲江でブリ、保戸島でマアジ主体の漁。タチウオこぎ釣り(臼杵)は1隻・1日あたりの水揚量が49.1キロで前期(37.2キロ)より増加した。刺網は鶴見でイセエビ、蒲江でカワハギ類主体の漁。定置網は鶴見でブリ、米水津でサバ類、蒲江でキビナゴ主体の漁。

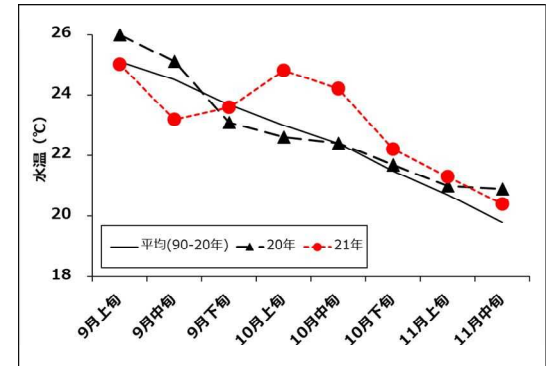
### 他県情報

宮崎県(11/11~11/17):日向灘の小・中型まき網の水揚げは89統2,180トン(ウルメイワシ1259トン、カタクチイワシ17トン、マアジ112トン、キビナゴ24トン、マルアジ729トン、他の水揚)また、船曳パッチ網による水揚げは17統21.5トン(全てシラス)。

高知県(11/16~11/22):宿毛湾周辺海域の中型まき網の総漁獲量は18統182.4トン(キビナゴ2.4トン、マアジ9.9トン、サバ類わずか、ウルメイワシ169.1トン、カタクチイワシ0.9トン他の水揚)。

黒潮流軸までの方向と距離(マイル)	
都井岬 ESE	足摺岬 S
45	65
黒潮は都井岬でやや離岸、足摺岬でかなり離岸、九州南東沖の黒潮内表面水温は24.5°Cとなっています。	

## ●定地水温(表面:°C) [佐伯湾奥]



### ※次回の発行予定について

次回速報は令和3年12月10日頃に発行する予定です。

● 漁況

3-17号

漁協TACシステム集計速報値・30魚種(佐賀関・鶴見・米水津・蒲江 期間:11/1~11/14)

単位:キロ

漁業種類	所属漁協名	隻・日あたり漁獲量	まいわし	うるめいわし	かたくちいわし	まあじ	まるあじ	さば類	ぶり	ひらめ	めいたがれい	えそ類	たちうお	まだい	いさき	かます	とらふぐ	あんこう	かさご類	かわはぎ類	きびなご	まとうだい	めじな	いせえび	くるまえび	こういか類	あおりいか	けんさき(ぶどうい)	まだこ	なまこ類	あわび類	さざえ	総計
小型底引き網漁業	鶴見 蒲江									20	111	252		100			4	45	2	7		33		0	49	857	3						1,481
												3		3				24				6			3	48		3					90
船引き網漁業	鶴見(一部底引き網を含む) 米水津(一部底引き網を含む)				50,580	23	9		88	2		41	1	441		11	2		1	1							2						51,200
					12,390																												12,390
大中型まき網漁業	鶴見	1,745			800	22,363	444	2,004	4				30	251	136	138							2										26,170
中型まき網漁業	鶴見	5,512		152,048	35,406	62,108	3,655	5,863																									259,079
	米水津	*				14,217		25,032																									39,249
	蒲江	*																															0
刺網漁業	佐賀関					35																											0
	鶴見 蒲江								3	21		20		8					7	94			3	52	102								344
定置網漁業	鶴見			72	509	35		328	2,001	7		3	541	9	21	89										1	50						3,739
	米水津			105	916	80		3,664	1,500			8	2,294	124	168	316			8	232	16	8						136	8				9,583
	蒲江			1,173	1,327	17		1,150	1,314	3			3	24	381	816				42	2,356						11	105	15				8,795
一本釣り	佐賀関				10			1,427						10						85	8						1	350					1,934
	鶴見				1,909	1		1,273	3,883	2			590	66	1,235					3	12												8,977
	蒲江			4		295		114	4,745	5		27	27	1,056	589					34	23												7,237
総計			4	152,048	100,526	113,175	4,248	39,426	19,981	62	111	489	3,485	2,126	2,679	1,369	6	69	184	641	2,372	54	341	284	53	917	840	23	26	15	0	0	445,551

他漁協情報(期間:11/1~11/14)

単位:キロ

漁業種類	所属漁協名	期間	延べ出漁隻数	隻・日あたり水揚量( )は充号水揚量	まあじ	まるあじ	さば類	かたくち	うるめ	まいわし	ぶり	たちうお	まだい	いさき	とらふぐ	こういか類	その他	計
中型まき網	臼杵・津久見	11/1~11/14	2隻	4,625 (3,127)	8,000		1,250											9,250
一本釣り	臼杵(タチ釣りのみ)	11/1~11/14	41隻	49.1 (37.2)								2,015						2,015
	保戸島	11/1~11/14	*	*(*)	598		131				465	8	29	105			2	1,338

TACシステム集計値及び中部漁政局農山漁村振興課水産班とりまとめ(一部は聞き取りによる概算データ)

「魚価」 円/kg

漁業種類	魚種名	地区名	平均	備考
釣り	タチウオ	臼杵	685	-
	ブリ	保戸島	200	-
	マダイ	保戸島	600	-
	マダイ	鶴見	1,083	-
	マアジ	鶴見	1,118	-
	ブリ・ハマチ	鶴見	252	-
	イサキ	鶴見	1,033	-
	マアジ	佐賀関	400	300g級(1尾あたり)
	マサバ	佐賀関	1,000	700g級(1尾あたり)
	ブリ	佐賀関	300	1kg級(1尾あたり)
	マダイ	佐賀関	600	1kg級(1尾あたり)

漁業種類	魚種名	地区名	平均	備考
定置網	マアジ(コアジ)	鶴見	236	-
	マアジ	鶴見	837	-
	カワハギ類	鶴見	701	-
潜水・探貝	アオリイカ	鶴見	2,358	-
	アワビ	鶴見	-	-
	サザエ	鶴見	-	-
底引き(活)	クルマエビ	鶴見	6,400	-
	ヒラメ	鶴見	1,787	-

漁協支店からのTACシステムデータ、一部聞き取り