

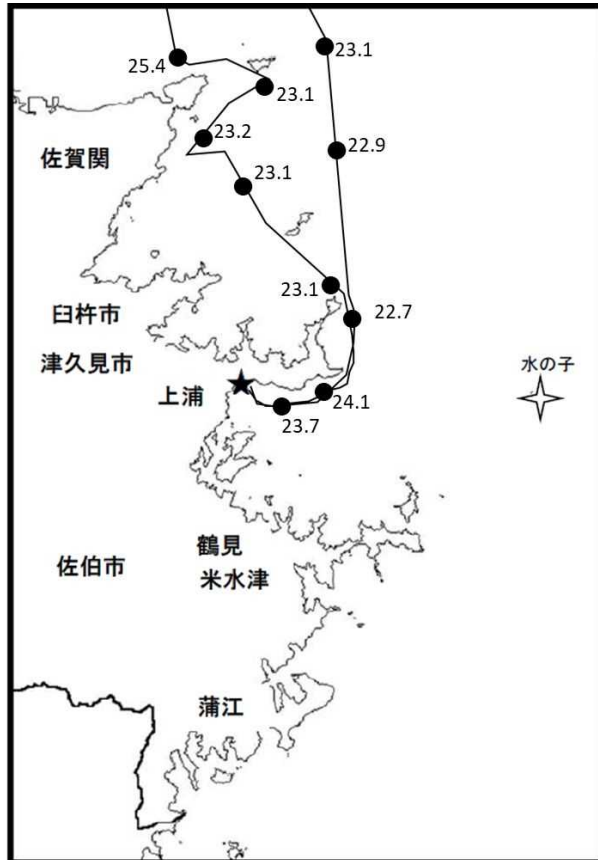
# 大分県豊後水道漁海況速報（短期）

3-13号

第3-13号 令和3年9月29日(水)発行  
大分県農林水産研究指導センター水産研究部 佐伯市上浦大字津井浦

## ●海況

調査船航行時水温  
(9月22日)

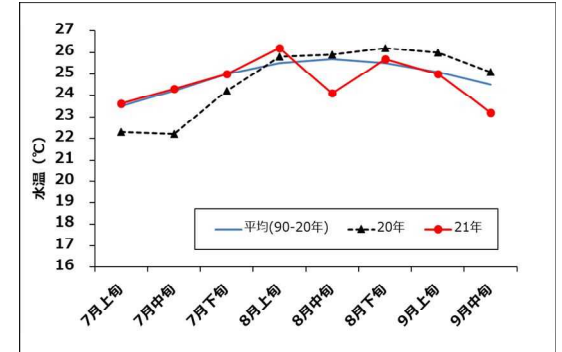


## ●黒潮情報(海上保安庁海洋速報第179号:9/19-9/26 観測)



黒潮流軸までの方向と距離(マイル)	
都井岬 ESE	足摺岬 S
35	45
黒潮は都井岬でやや離岸、足摺岬でやや離岸、九州南東沖の黒潮内表面水温は29℃となっています。	

## ●定地水温(表面:℃) [佐伯湾奥]



### 「海況概要」(9月28日)

9月中旬の水研部地先(上浦)の定地水温(表面)は23.2℃。前年より1.9℃低め、平年より1.3℃低めでした。9月29日の表面水温は23.8℃となっています。

### 「漁況概要」(9月6日~9月19日)

県南まき網はウルメイワシ主体に584トンの水揚げ。小型底びき網は鶴見でマダイ、蒲江はエソ類主体の漁。一本釣りは佐賀関・保戸島でイサキ、鶴見・蒲江でブリ主体の漁。タチウオこぎ釣り(臼杵)は1隻・1日あたりの水揚量が22.8キロで前期間(6.5キロ)より増加した。刺網は鶴見・蒲江でイセエビ主体の漁。定置網は鶴見でマアジ、米水津・蒲江でブリ主体の漁。

### 他県情報

宮崎県(9/16~9/22):当該期間における、日向灘の小・中型まき網の水揚量は14統368トン(ウルメイワシ301トン、マイワシ24トン、カタクチイワシ37トン、他の水揚)また、船曳パッチ網は出漁なし。

高知県(9/14~9/20):当該期間における宿毛湾周辺海域の中型まき網の総漁獲量は12統85.0トン(キビナゴ3.5トン、マアジ12.7トン、サバ類0.6トン、ウルメイワシ65.0トン、カタクチイワシ2.8トン他の水揚)。

### ※次回の発行予定について

次回速報は令和3年10月14日頃に発行する予定です。

● 漁況

3-13号

漁協TACシステム集計速報値・30魚種(佐賀関・鶴見・米水津・蒲江 期間:9/6~9/19)

単位:キロ

漁業種類	所属漁協名	隻・日あたり漁獲量	まいわし	うるめいわし	かたぐちいわし	まあじ	まるあじ	さば類	ぶり	ひらめ	めいいたがひれい	えそ類	たちうお	まだい	いさぎ	かます	とらふぐ	あんこう	かさご類	かわはぎ類	きびなご	まとうだい	めじな	いせえび	くるまえび	こういか類	あおりいか	けんさき(ぶどう)いか	まだこ	なまこ類	あわび類	さざえ	総計	
小型底びき網漁業	鶴見 蒲江										1 3	39 12		214				7 9							0	4		4						269 24
船びき網漁業	鶴見(一部底びき網を含む) 米水津(一部底びき網を含む)			4,960	14,035								7																				4,967 14,035	
大中型まき網漁業	鶴見	9,017	14,586	76,734		3,006		10,440	5	4		3	2,792	513		3											3	113					108,209	
中型まき網漁業	鶴見	11,410	204,414	231,840	5,175	2,596	260	23,506																									467,791	
	米水津	4,226				6,430		2,022																									8,452	
	蒲江																																0	
刺網漁業	佐賀関																																0	
	鶴見 蒲江					9	1	3	2	38		3	7						7	76				47	246							11	447	
定置網漁業	鶴見			118		266	19	137	143	5	3		1			4			9	37				38	96				14				207	
	米水津			32		212	24	84	6,575				60	96	168					44			8				72	36					7,411	
	蒲江			3	422	572		82	1,727	1			17	14	1,592					7	46			11			39		1			4,534		
	佐賀関					278		28	71	1			22	568			1	6										1				978		
一本釣り	鶴見					193		15	3,217	1		9	12	224	915		1	19	1				85			1	1,242					5,934		
	蒲江					89			312	3		3		25	6			168	2				23									631		
その他の漁業	佐賀関																						24										83	
	鶴見					27	6	404											30	20				11				313		48	1,465	2,323		
	米水津 蒲江																													4	674	677		
総計			219,000	308,727	24,592	13,676	310	36,721	12,125	56	7	71	12	3,346	2,132	1,770	6	16	242	210	46	15	335	377	0	4	142	1,396	400	0	52	2,195	627,977	

他漁協情報(期間:9/6~9/19)

単位:キロ

漁業種類	所属漁協名	期間	延べ出漁隻数	隻・日あたり水揚量( )は先号水揚量	まあじ	まるあじ	さば類	かたぐち	うるめ	まいわし	ぶり	たちうお	まだい	いさぎ	とらふぐ	こういか類	その他	計
中型まき網	臼杵・津久見	9/6~9/19	6隻	4,680(*)	13,210	10	14,864											28,085
一本釣り	臼杵(タチ釣りのみ)	9/6~9/19	46隻	22.8(6.5)								1,050						1,050
	保戸島	9/6~9/19	*	*(*)	109		175				210		246	259				999

TACシステム集計値及び中部振興局農山漁村振興課水産班とりまとめ(一部は聞き取りによる概算データ)

「魚価」 円/kg

漁業種類	魚種名	地区名	平均	備考
釣り	タチウオ	臼杵	1,044	-
	ブリ	保戸島	200	-
	マダイ	保戸島	600	-
	マダイ	鶴見	829	-
	マアジ	鶴見	1,186	-
	ブリ・ハマチ	鶴見	378	-
	イサキ	鶴見	927	-
	マアジ	佐賀関	400	300g級(1尾あたり)
	マサハ	佐賀関	600	700g級(1尾あたり)
	ブリ	佐賀関	300	1kg級(1尾あたり)
マダイ	佐賀関	600	1kg級(1尾あたり)	

漁業種類	魚種名	地区名	平均	備考
定置網	マアジ(マアジ)	鶴見	187	-
	マアジ(コアジ)	鶴見	359	-
	カワハギ類	鶴見	643	-
潜水・採貝	アオリイカ	鶴見	935	-
	アワビ	鶴見	5,856	-
	サザエ	鶴見	537	-
底びき(活)	クルマエビ	鶴見	6,750	-
	ヒラメ	鶴見	-	-

漁協支店からのTACシステムデータ、一部聞き取り