



産業廃棄物処理計画書

令和2年6月15日

都道府県知事  
大分県知事 広瀬 勝貞 殿

提出者

住所 大分県日田市三芳小湊町151

氏名 河津建設株式会社

代表取締役 河津 龍治

電話番号 0973-23-8173

廃棄物の処理及び清掃に関する法律第12条第9項の規定に基づき、産業廃棄物の減量その他その処理に関する計画を作成したので、提出します。

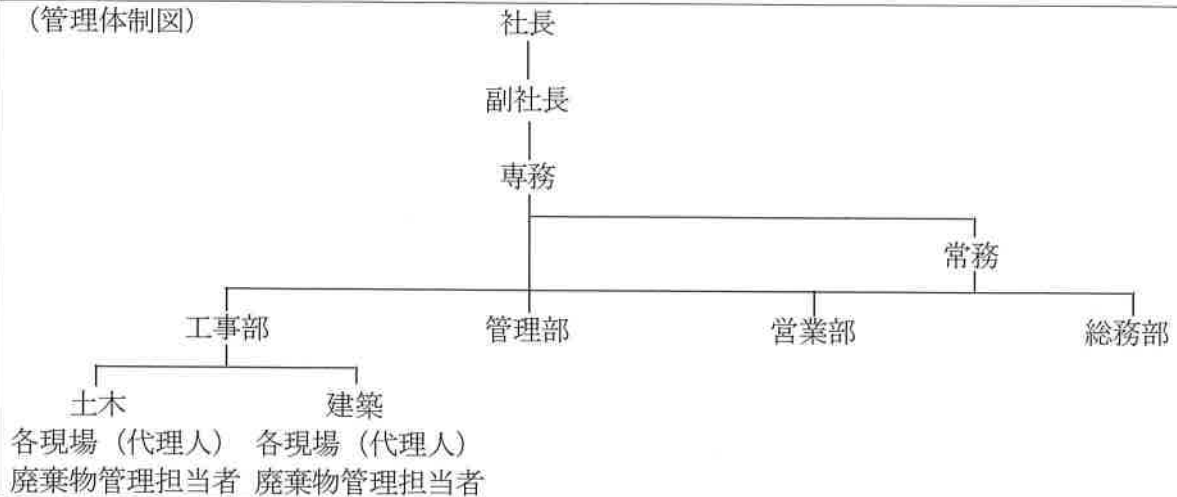
|         |                     |
|---------|---------------------|
| 事業場の名称  | 河津建設株式会社            |
| 事業場の所在地 | 大分県日田市三芳小湊町151      |
| 計画期間    | 令和2年4月1日より令和3年3月31日 |

当該事業場において現に行っている事業に関する事項

|                  |                  |                           |                                       |                                    |
|------------------|------------------|---------------------------|---------------------------------------|------------------------------------|
| ① 事業の種類          | 総合工事業 (D06)      |                           |                                       |                                    |
| ② 事業の規模          | 2,421百万円         |                           |                                       |                                    |
| ③ 従業員数           | 56名              |                           |                                       |                                    |
| ④ 産業廃棄物の一連の処理の工程 | 発生源<br><br>各工事現場 | 廃棄物<br>がれき類<br>木くず<br>その他 | 処理・区分<br>中間処理<br>再生処理<br>再生処理<br>再生処理 | 埋立処分<br>(安定型)<br><br>埋立処分<br>(安定型) |

## 産業廃棄物の処理に係る管理体制に関する事項

(管理体制図)



## 産業廃棄物の排出の抑制に関する事項

|      |   |                 |               |
|------|---|-----------------|---------------|
| ① 現状 | 【前年度（ 元 年度）実績】  |                 |               |
|      | 産業廃棄物の種類  | がれき類・木くず        | その他           |
|      | 排 出 量   | 4 6 5 3 . 9 7 t | 1 4 4 . 0 7 t |
|      | （これまでに実施した取組）<br>産業廃棄物適正処理のための法令順守<br>再生利用のための分別<br>産廃処理業者の選別 |                 |               |
| ②計画  | 【目標】  |                 |               |
|      | 産業廃棄物の種類  | がれき類・木くず        | その他           |
|      | 排 出 量   | 3, 5 0 0 t      | 1 0 0 t       |
|      | （今後実施する予定の取組）<br>産業廃棄物適正処理のための法令順守<br>再生利用のための分別<br>産廃処理業者の選別 |                 |               |

## 産業廃棄物の分別に関する事項

|     |   |
|-----|---|
| ①現状 | （分別している産業廃棄物の種類及び分別に関する取組）<br>がれき類・木くず・廃プラスチック・金属くず・紙くず・ガラス<br>陶磁器くず・その他の分別（可能なもの）    |
| ②計画 | （今後分別する予定の産業廃棄物の種類及び分別に関する取組）<br>がれき類・木くず・廃プラスチック・金属くず・紙くず・ガラス<br>陶磁器くず・その他の分別（可能なもの） |

| 自ら行う産業廃棄物の再生利用に関する事項 |   |           |   |
|----------------------|---|-----------|---|
| ① 現状                 | 【前年度（ 元 年度）実績】  |           |   |
|                      | 産業廃棄物の種類  | がれき類      |   |
|                      | 自ら再生利用を行った<br>産業廃棄物の量   | 2033.27 t | t |
|                      | (これまでに実施した取組)<br>産業廃棄物適正処理のための法令順守<br>再生利用のための分別<br>産廃処理業者の選別 |           |   |
|                      | 【目標】  |           |   |
| ②計画                  | 産業廃棄物の種類  | がれき類      |   |
|                      | 自ら再生利用を行う<br>産業廃棄物の量  | 1,500 t   | t |
|                      | (今後実施する予定の取組)<br>産業廃棄物適正処理のための法令順守<br>再生利用のための分別<br>産廃処理業者の選別 |           |   |
|                      | 【目標】  |           |   |
|                      | 【前年度（ 年度）実績】  |           |   |
| ① 現状                 | 産業廃棄物の種類  |           |   |
|                      | 自ら熱回収を行った<br>産業廃棄物の量  | t         | t |
|                      | 自ら中間処理により減量した<br>産業廃棄物の量                                      | t         | t |
|                      | (これまでに実施した取組)   |           |   |
|                      | 【目標】  |           |   |
| ②計画                  | 産業廃棄物の種類  |           |   |
|                      | 自ら熱回収を行う<br>産業廃棄物の量   | t         | t |
|                      | 自ら中間処理により減量する<br>産業廃棄物の量                                      | t         | t |
|                      | (今後実施する予定の取組)   |           |   |
|                      | 【目標】  |           |   |

## 自ら行う産業廃棄物の中間処理に関する事項

## (第4面)

## 自ら行う産業廃棄物の埋立処分又は海洋投入処分に関する事項

|     |                           |   |
|-----|---------------------------|---|
| ①現状 | 【前年度（            年度）実績】   |   |
|     | 産業廃棄物の種類                  |   |
|     | 自ら埋立処分又は海洋投入処分を行った産業廃棄物の量 | t |
|     | (これまでに実施した取組)             |   |
| ②計画 | 【目標】                      |   |
|     | 産業廃棄物の種類                  |   |
|     | 自ら埋立処分又は海洋投入処分を行う産業廃棄物の量  | t |
|     | (今後実施する予定の取組)             |   |

## 産業廃棄物の処理の委託に関する事項

|      |                           |          |          |
|------|---------------------------|----------|----------|
| ① 現状 | 【前年度（    元    年度）実績】      |          |          |
|      | 産業廃棄物の種類                  | がれき類・木くず | その他      |
|      | 全処理委託量                    | 2620.7 t | 144.07 t |
|      | 優良認定処理業者への処理委託量           | t        | t        |
|      | 再生利用業者への処理委託量             | 2620.7 t | t        |
|      | 認定熱回収業者への処理委託量            | t        | t        |
|      | 認定熱回収業者以外の熱回収を行う業者への処理委託量 | t        | t        |
|      | (これまでに実施した取組)             |          |          |

|        |                                   |          |       |
|--------|-----------------------------------|----------|-------|
| ②計画    | 【目標】                              |          |       |
|        | 産業廃棄物の種類                          | がれき類・木くず | その他   |
|        | 全処理委託量                            | 2,400 t  | 100 t |
|        | 優良認定処理業者への<br>処理委託量               | t        | t     |
|        | 再生利用業者への<br>処理委託量                 | 1,500 t  | t     |
|        | 認定熱回収業者への<br>処理委託量                | t        | t     |
|        | 認定熱回収業者以外の<br>熱回収を行う業者への<br>処理委託量 | t        | t     |
|        | (今後実施する予定の取組)                     |          |       |
| ※事務処理欄 |                                   |          |       |