
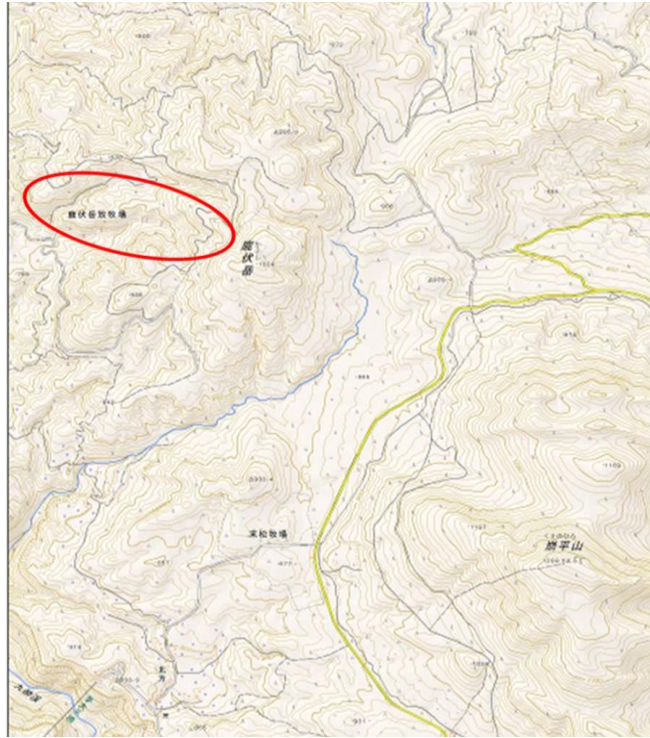




## 未来へつなごう！多様な生きものをはぐくむ場 〔おおいたの重要な自然共生地域〕

項目	基礎情報
番号	110
市町村名	九重町
地域名等	鹿伏岳のブナ・ミズナラ林を含む山林(かぶしだけのブナ・ミズナラりんをふくむさんりん)
特徴	山地・森林にみられる貴重な生態系・生物群集
地域の概要・特徴など	鳴子川合流下の玖珠川東側の大地に位置する標高1024mの半独立山塊であり、山腹は多くの谷に深く削られているため山体は複雑な地形です。
生物情報	谷と山頂部台地との境界付近には、ブナ・ミズナラ林が遺存的に分布しています。また植林地の路傍の開放地などにかつての環境をしのばせる草原生植物、さらに渓谷にはキバナアキギリなどの林床植物が生育しています。
景観写真	 <p>写真:九重町提供</p>
地域の保全・啓発活動団体名	鹿伏岳生産森林組合
生きものの生息・生育環境を守るための取り組み	造林による保全を行っており、ブナ林は水源林として大事にされてきています。
地域の課題	ニホンジカによる食害は初期段階にあるが、今後進む恐れがあります。

範囲図



地理院地図(<https://maps.gsi.go.jp/>)を加工して作成

範囲図は大まかに公表地域等の範囲を示しているため、範囲外であっても大切な自然が残されている場所や、範囲内となっても公表地域等の特徴を満たしていない場所が含まれている場合があります。