

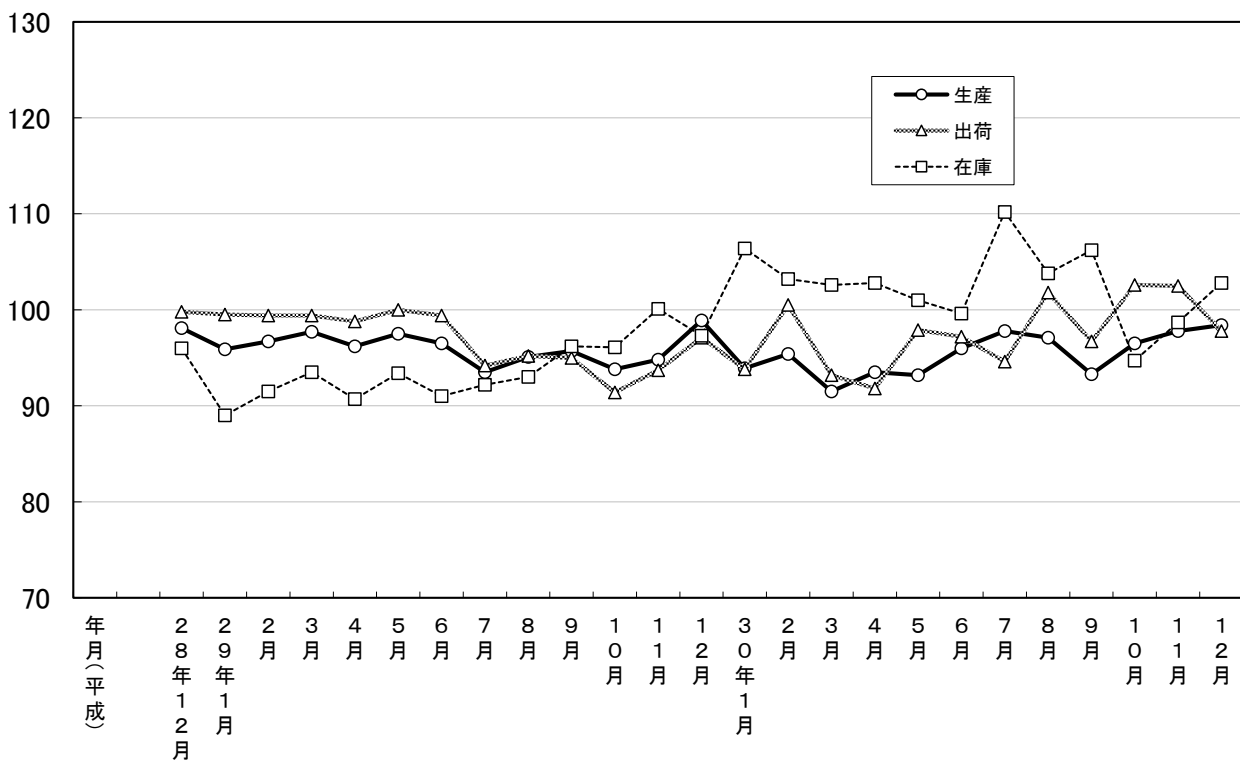
# 大分県鉱工業指数

平成27年基準

平成30年12月分

大分県鉱工業指数の推移(季節調整済指数)

平成27年=100



## 平成30年12月の鉱工業指数

平成27年＝100

区 分		季節調整済指数		原 指 数	
			前月比 (%)		前年同月 比 (%)
大分県	生産	98.4	0.6	102.2	▲ 0.9
	出荷	97.8	▲ 4.6	101.4	0.3
	在庫	102.8	4.2	108.1	5.7
九 州	生産	106.4	0.7	109.2	▲ 3.0
	出荷	103.6	▲ 2.6	107.2	▲ 3.4
	在庫	106.4	9.0	107.2	9.3
全 国	生産	104.7	▲ 0.1	104.7	▲ 1.9
	出荷	103.3	0.0	104.6	▲ 3.1
	在庫	103.1	1.7	100.7	1.9

※九州は速報値

### 概況

#### [生産]

生産指数(季節調整済指数)は98.4(前月比+0.6%)となり、3か月連続で上昇した。

業種別に生産動向をみると、前月に比べ上昇した業種は「窯業・土石製品工業」、「汎用・生産用・業務用機械工業」、「鉄鋼業」等の6業種で、低下した業種は「食品工業」、「プラスチック製品工業」、「電気・情報通信機械工業」等の7業種となっている。

#### [出荷]

出荷指数(季節調整済指数)は97.8(前月比-4.6%)となり、2か月連続で低下した。

業種別に出荷動向をみると、前月に比べ上昇した業種は「窯業・土石製品工業」、「汎用・生産用・業務用機械工業」、「電子部品・デバイス工業」等の4業種で、低下した業種は「電気・情報通信機械工業」、「パルプ・紙・紙加工品工業」、「鉄鋼業」等の9業種となっている。

#### [在庫]

在庫指数(季節調整済指数)は102.8(前月比+4.2%)となり、2か月連続で上昇した。

業種別に在庫動向をみると、前月に比べ上昇した業種は「パルプ・紙・紙加工品工業」、「汎用・生産用・業務用機械工業」、「プラスチック製品工業」などで、低下した業種は「化学・石油製品工業」、「窯業・土石製品工業」となっている。

#### [全国の製造工業生産予測指数]

平成31年1月は前月比-0.1%の低下、2月は同2.6%の上昇見込みとなっている。

## 業種動向

前月に比べ目立った動きを示したものは、次のとおりである。

### [生産]

※対前月比は季節調整済指数、対前年同月比は原指数による。

#### 上昇業種

業 種 名	対前月比(%)		対前年 同月比(%)	寄 与 率
	今 月	前 月		
窯業・土石製品工業	19.7	▲ 10.2	8.7	203.9
汎用・生産用・業務用機械工業	7.1	▲ 10.2	▲ 2.2	121.8
鉄 鋼 業	4.2	▲ 5.5	5.7	45.3

#### 低下業種

業 種 名	対前月比(%)		対前年 同月比(%)	寄 与 率
	今 月	前 月		
食 料 品 工 業	▲ 7.3	▲ 1.7	▲ 11.6	▲ 117.4
プラスチック製品工業	▲ 7.0	6.8	5.0	▲ 49.8
電気・情報通信機械工業	▲ 5.5	16.7	4.1	▲ 32.2

### [出荷]

#### 上昇業種

業 種 名	対前月比(%)		対前年 同月比(%)	寄 与 率
	今 月	前 月		
窯業・土石製品工業	21.6	▲ 10.0	7.6	▲ 10.9
汎用・生産用・業務用機械工業	12.3	▲ 12.0	1.5	▲ 13.9
電子部品・デバイス工業	1.1	1.9	▲ 7.6	▲ 1.2

#### 低下業種

業 種 名	対前月比(%)		対前年 同月比(%)	寄 与 率
	今 月	前 月		
電気・情報通信機械工業	▲ 11.6	15.7	3.9	15.1
パルプ・紙・紙加工品工業	▲ 9.8	▲ 3.0	▲ 5.9	1.6
鉄 鋼 業	▲ 9.0	▲ 8.9	▲ 5.4	22.9

### [在庫]

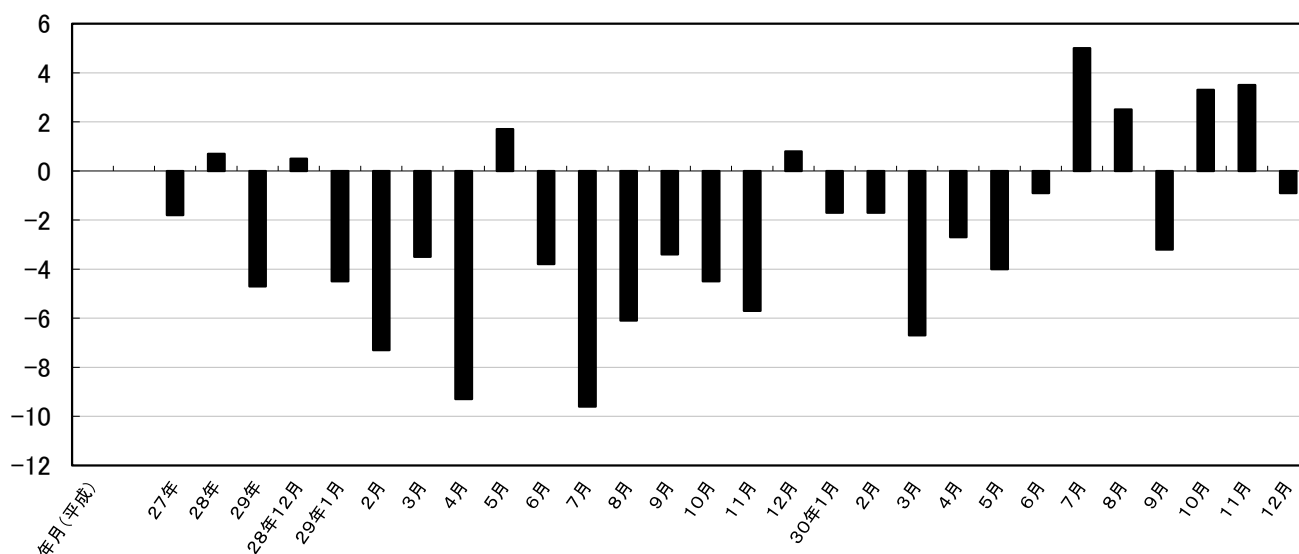
#### 上昇業種

業 種 名	対前月比(%)		対前年 同月比(%)	寄 与 率
	今 月	前 月		
パルプ・紙・紙加工品工業	22.1	▲ 7.8	13.7	8.4
汎用・生産用・業務用機械工業	20.0	3.5	17.0	6.6
プラスチック製品工業	8.3	6.2	▲ 9.4	4.6

#### 低下業種

業 種 名	対前月比(%)		対前年 同月比(%)	寄 与 率
	今 月	前 月		
化学・石油製品工業	▲ 1.8	8.1	4.1	▲ 25.8
窯業・土石製品工業	▲ 1.0	▲ 2.6	13.0	▲ 1.2

## 鉱工業生産指数前年同月比(%)



## 大分県鉱工業指数の推移

(季節調整済指数 平成27年=100)

年月(平成)	生産				出荷				在庫			
	季節調整済指数	前月比(%)	原指数	前年同月比(%)	季節調整済指数	前月比(%)	原指数	前年同月比(%)	季節調整済指数	前月比(%)	原指数	前年同月比(%)
27年	—	—	100.0	▲ 1.8	—	—	100.0	▲ 5.4	—	—	100.0	1.0
28年	—	—	100.7	0.7	—	—	99.8	▲ 0.2	—	—	98.8	▲ 1.2
29年	—	—	96.0	▲ 4.7	—	—	96.9	▲ 2.9	—	—	93.7	▲ 5.2
28年12月	98.1	▲ 2.4	102.3	0.5	99.8	▲ 3.7	103.6	8.8	96.0	1.2	100.6	▲ 3.0
29年1月	95.9	▲ 2.2	91.6	▲ 4.5	99.5	▲ 0.3	96.9	3.7	89.0	▲ 7.3	95.0	▲ 15.9
2月	96.7	0.8	93.4	▲ 7.3	99.4	▲ 0.1	97.4	▲ 7.1	91.5	2.8	93.4	▲ 9.7
3月	97.7	1.0	101.5	▲ 3.5	99.4	0.0	107.0	▲ 2.5	93.5	2.2	89.5	▲ 4.2
4月	96.2	▲ 1.5	91.7	▲ 9.3	98.8	▲ 0.6	96.1	▲ 1.7	90.7	▲ 3.0	84.8	▲ 7.4
5月	97.5	1.4	94.6	1.7	100.0	1.2	94.6	3.7	93.4	3.0	91.0	▲ 6.2
6月	96.5	▲ 1.0	101.1	▲ 3.8	99.4	▲ 0.6	100.6	3.9	91.0	▲ 2.6	86.4	▲ 9.8
7月	93.5	▲ 3.1	96.5	▲ 9.6	94.2	▲ 5.2	94.9	▲ 5.0	92.2	1.3	89.5	▲ 10.9
8月	95.1	1.7	89.2	▲ 6.1	95.2	1.1	89.7	▲ 6.2	93.0	0.9	94.2	▲ 4.1
9月	95.7	0.6	95.6	▲ 3.4	95.0	▲ 0.2	95.5	▲ 2.5	96.2	3.4	96.4	1.3
10月	93.8	▲ 2.0	96.4	▲ 4.5	91.4	▲ 3.8	94.1	▲ 7.9	96.1	▲ 0.1	99.7	▲ 0.4
11月	94.8	1.1	97.2	▲ 5.7	93.7	2.5	94.4	▲ 9.8	100.1	4.2	102.5	5.8
12月	98.9	4.3	103.1	0.8	97.1	3.6	101.1	▲ 2.4	97.3	▲ 2.8	102.3	1.7
30年1月	93.9	▲ 5.1	90.0	▲ 1.7	93.8	▲ 3.4	91.5	▲ 5.6	106.4	9.4	113.6	19.6
2月	95.4	1.6	91.8	▲ 1.7	100.5	7.1	98.1	0.7	103.2	▲ 3.0	105.4	12.8
3月	91.5	▲ 4.1	94.7	▲ 6.7	93.2	▲ 7.3	100.2	▲ 6.4	102.6	▲ 0.6	98.2	9.7
4月	93.5	2.2	89.2	▲ 2.7	91.8	▲ 1.5	89.1	▲ 7.3	102.8	0.2	96.1	13.3
5月	93.2	▲ 0.3	90.8	▲ 4.0	97.9	6.6	92.9	▲ 1.8	101.0	▲ 1.8	98.4	8.1
6月	96.0	3.0	100.2	▲ 0.9	97.2	▲ 0.7	98.2	▲ 2.4	99.6	▲ 1.4	94.6	9.5
7月	97.8	1.9	101.3	5.0	94.6	▲ 2.7	95.5	0.6	110.2	10.6	107.0	19.6
8月	97.1	▲ 0.7	91.4	2.5	101.8	7.6	96.2	7.2	103.8	▲ 5.8	105.2	11.7
9月	93.3	▲ 3.9	92.5	▲ 3.2	96.7	▲ 5.0	96.7	1.3	106.2	2.3	106.4	10.4
10月	96.5	3.4	99.6	3.3	102.6	6.1	105.8	12.4	94.7	▲ 10.8	98.3	▲ 1.4
11月	97.8	1.3	100.6	3.5	102.5	▲ 0.1	103.6	9.7	98.7	4.2	101.1	▲ 1.4
12月	98.4	0.6	102.2	▲ 0.9	97.8	▲ 4.6	101.4	0.3	102.8	4.2	108.1	5.7

## 主要業種動向

平成30年12月分

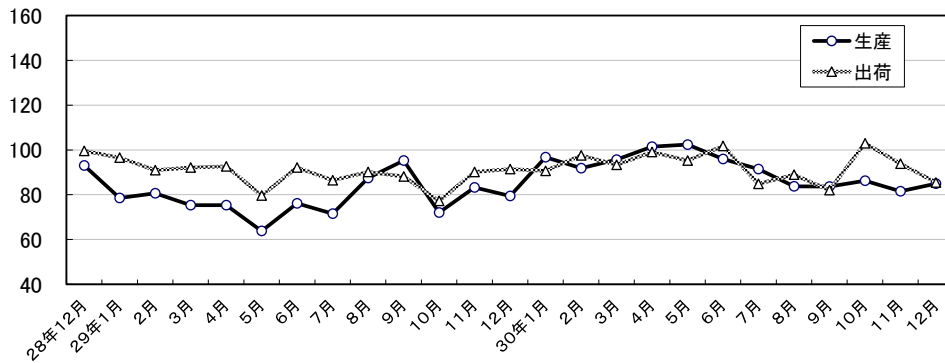
(平成27年=100)

業 種 名	生 産			出 荷			在 庫		
	季節調整 済指数	前月比 (%)	前年同月 比 (%)	季節調整 済指数	前月比 (%)	前年同月 比 (%)	季節調整 済指数	前月比 (%)	前年同月 比 (%)
鉄鋼業	84.9	4.2	5.7	85.4	▲ 9.0	▲ 5.4	×	×	×
非鉄金属・金属製品工業	130.9	▲ 5.1	▲ 7.7	130.4	▲ 0.3	13.5	×	×	×
汎用・生産用・業務用 機械工業	99.8	7.1	▲ 2.2	99.8	12.3	1.5	91.7	20.0	17.0
輸送機械工業	89.1	▲ 2.5	4.3	104.0	▲ 2.8	2.3	×	×	×
化学・石油製品工業	97.0	2.1	1.6	93.0	0.2	▲ 2.3	110.0	▲ 1.8	4.1
食料品工業	88.2	▲ 7.3	▲ 11.6	91.2	▲ 5.1	▲ 9.2	102.1	4.8	▲ 22.6

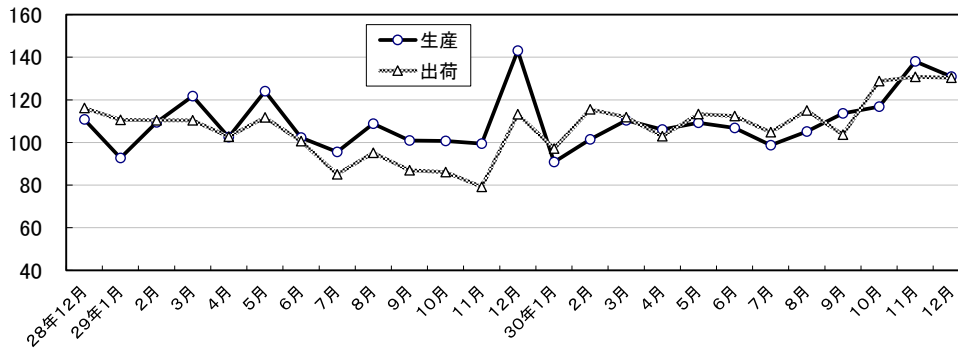
\* 前月比は季節調整済指数、前年同月比は原指数から算出

## 主要業種の推移(季節調整済指数 平成27年=100)

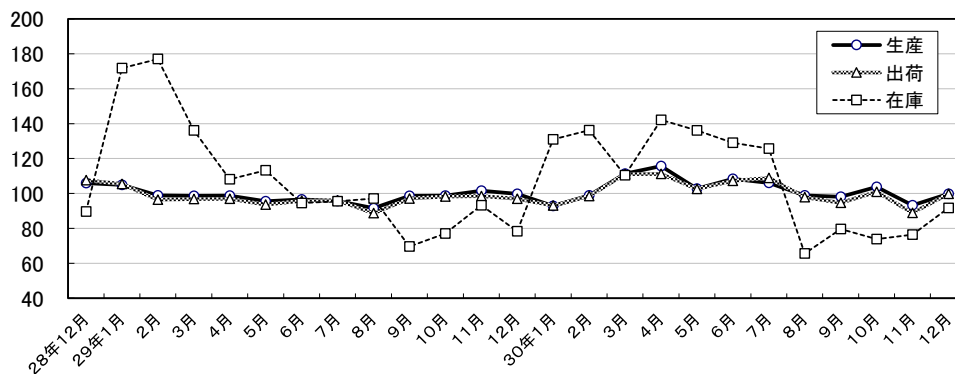
### 鉄鋼業



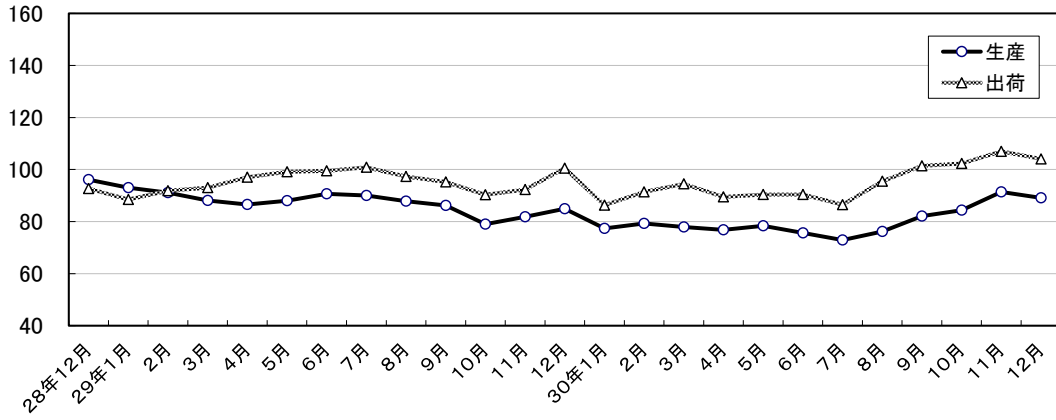
### 非鉄金属・金属製品工業



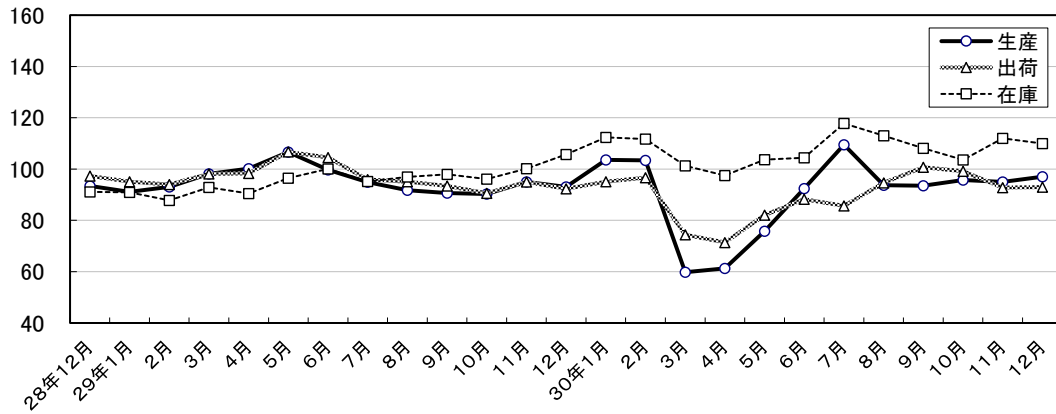
### 汎用・生産用・業務用機械工業



### 輸送機械工業



### 化学・石油製品工業



### 食料品工業

