

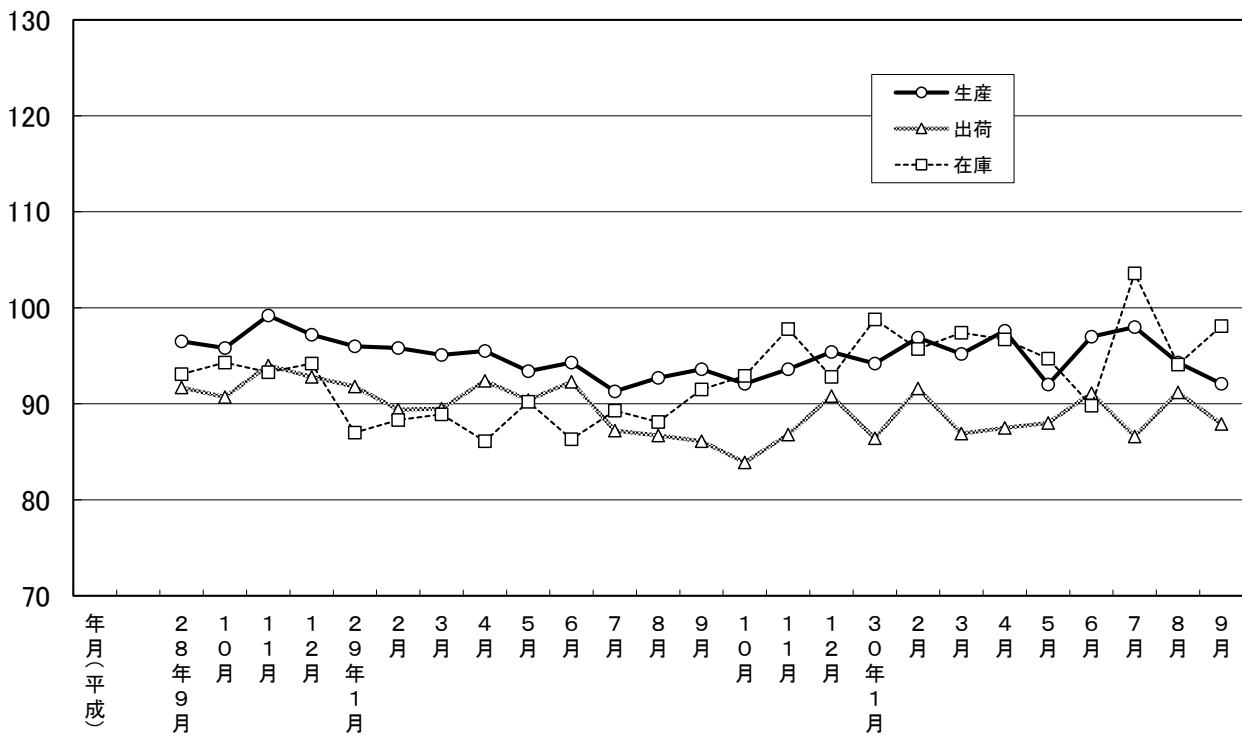
大分県鉱工業指数

平成22年基準

平成30年9月分

大分県鉱工業指数の推移(季節調整済指数)

平成22年=100



平成30年9月の鉱工業指数

区 分		季節調整済指数		原 指 数	
			前月比 (%)		前年同月 比 (%)
大分県	生産	92.1	▲ 2.3	91.5	▲ 3.0
	出荷	87.9	▲ 3.6	88.6	0.7
	在庫	98.1	4.3	97.8	7.2
九 州	生産	108.7	▲ 0.2	109.0	▲ 3.6
	出荷	109.9	▲ 2.7	112.7	▲ 4.7
	在庫	125.4	0.3	126.1	9.1
全 国	生産	102.9	▲ 0.4	103.8	▲ 2.5
	出荷	101.1	▲ 2.0	103.0	▲ 2.9
	在庫	102.6	1.2	101.6	3.5

大分県、九州の指数は平成22年＝100

※全国の指数は平成27年＝100

※九州は速報値

概況

[生産]

生産指数(季節調整済指数)は92.1(前月比-2.3%)となり、2か月連続で低下した。

業種別に生産動向をみると、前月に比べ上昇した業種は「はん用・生産用・業務用機械工業」、「非鉄金属・金属製品工業」、「繊維工業」等の4業種で、低下した業種は「電気・情報通信機械工業」、「電子部品・デバイス工業」、「窯業・土石製品工業」等の10業種となっている。

[出荷]

出荷指数(季節調整済指数)は87.9(前月比-3.6%)となり、2か月ぶりに低下した。

業種別に出荷動向をみると、前月に比べ上昇した業種は「化学・石油製品工業」、「はん用・生産用・業務用機械工業」、「繊維工業」等の4業種で、低下した業種は「電気・情報通信機械工業」、「電子部品・デバイス工業」、「窯業・土石製品工業」等の10業種となっている。

[在庫]

在庫指数(季節調整済指数)は98.1(前月比+4.3%)となり、2か月ぶりに上昇した。

業種別に在庫動向をみると、前月に比べ上昇した業種は「はん用・生産用・業務用機械工業」、「食料品工業」、「パルプ・紙・紙加工品工業」などで、低下した業種は「プラスチック製品工業」、「窯業・土石製品工業」、「化学・石油製品工業」などとなっている。

[全国の製造工業生産予測指数]

平成30年10月は前月比6.0%の上昇、11月は同-0.8%の低下見込みとなっている。

業種動向

前月に比べ目立った動きを示したものは、次のとおりである。

[生産]

※対前月比は季節調整済指数、対前年同月比は原指数による。

上昇業種

業 種 名	対前月比(%)		対前年 同月比(%)	寄 与 率
	今 月	前 月		
はん用・生産用・業務用機械工業	10.8	▲ 12.0	3.2	▲ 84.3
非鉄金属・金属製品工業	4.5	7.0	11.4	▲ 20.1
織 維 工 業	1.5	▲ 10.7	▲ 15.5	▲ 0.1

低下業種

業 種 名	対前月比(%)		対前年 同月比(%)	寄 与 率
	今 月	前 月		
電気・情報通信機械工業	▲ 24.9	16.0	8.5	17.1
電子部品・デバイス工業	▲ 22.2	▲ 5.3	▲ 9.2	85.3
窯業・土石製品工業	▲ 15.3	▲ 0.7	4.9	30.3

[出荷]

上昇業種

業 種 名	対前月比(%)		対前年 同月比(%)	寄 与 率
	今 月	前 月		
化学・石油製品工業	5.5	13.0	5.1	▲ 41.6
はん用・生産用・業務用機械工業	3.4	▲ 11.1	▲ 1.6	▲ 8.2
織 維 工 業	1.2	▲ 14.4	▲ 22.2	0.0

低下業種

業 種 名	対前月比(%)		対前年 同月比(%)	寄 与 率
	今 月	前 月		
電気・情報通信機械工業	▲ 32.5	14.2	7.5	30.0
電子部品・デバイス工業	▲ 22.0	▲ 5.6	▲ 9.3	42.2
窯業・土石製品工業	▲ 15.5	8.9	4.1	10.3

[在庫]

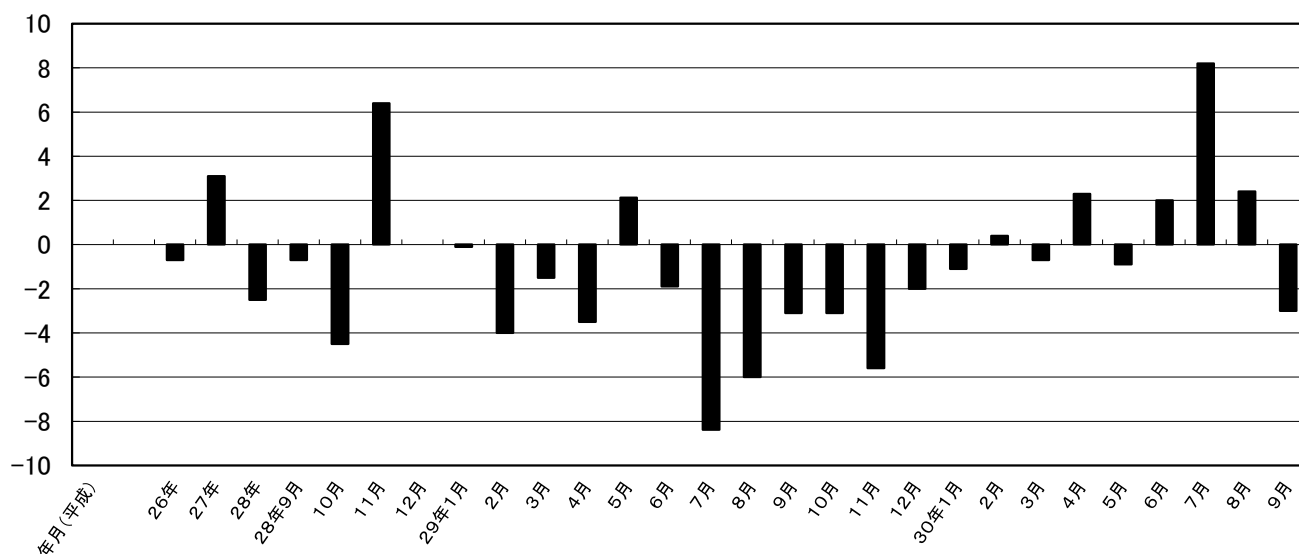
上昇業種

業 種 名	対前月比(%)		対前年 同月比(%)	寄 与 率
	今 月	前 月		
はん用・生産用・業務用機械工業	19.4	▲ 40.5	6.5	13.5
食 料 品 工 業	6.7	10.6	▲ 3.6	6.2
パルプ・紙・紙加工品工業	4.5	▲ 3.3	13.4	1.3

低下業種

業 種 名	対前月比(%)		対前年 同月比(%)	寄 与 率
	今 月	前 月		
プラスチック製品工業	▲ 11.1	14.4	2.4	▲ 7.8
窯業・土石製品工業	▲ 3.5	▲ 4.4	17.1	▲ 3.8
化学・石油製品工業	▲ 3.5	▲ 7.4	6.8	▲ 45.9

鉱工業生産指数前年同月比(%)



大分県鉱工業指数の推移

(季節調整済指数 平成22年=100)

年月(平成)	生産				出荷				在庫			
	季節調整済 指数	前月比 (%)	原指数	前年同月 比 (%)	季節調整済 指数	前月比 (%)	原指数	前年同月 比 (%)	季節調整済 指数	前月比 (%)	原指数	前年同月 比 (%)
26年	—	—	96.6	▲ 0.7	—	—	93.5	▲ 2.1	—	—	93.7	▲ 9.9
27年	—	—	99.6	3.1	—	—	93.1	▲ 0.4	—	—	95.8	2.2
28年	—	—	97.1	▲ 2.5	—	—	91.8	▲ 1.4	—	—	93.9	▲ 2.0
28年9月	96.5	▲ 2.1	97.3	▲ 0.7	91.7	▲ 2.5	93.9	2.6	93.1	0.7	92.8	▲ 2.7
10月	95.8	▲ 0.7	97.8	▲ 4.5	90.7	▲ 1.0	92.7	▲ 3.0	94.3	1.2	96.8	▲ 0.4
11月	99.2	3.4	100.9	6.4	94.0	3.3	95.6	8.1	93.3	▲ 1.0	93.7	0.1
12月	97.2	▲ 2.0	99.8	0.0	92.8	▲ 1.2	94.8	4.9	94.2	0.9	96.0	▲ 0.5
29年1月	96.0	▲ 1.2	91.2	▲ 0.1	91.8	▲ 1.0	88.8	2.9	87.0	▲ 7.2	92.2	▲ 9.9
2月	95.8	▲ 0.2	92.0	▲ 4.0	89.4	▲ 2.4	88.0	▲ 6.5	88.3	1.3	89.6	▲ 6.3
3月	95.1	▲ 0.7	97.8	▲ 1.5	89.5	0.1	96.3	▲ 2.7	88.9	0.6	84.9	▲ 3.9
4月	95.5	0.4	91.6	▲ 3.5	92.4	3.2	88.1	▲ 0.7	86.1	▲ 3.1	83.6	▲ 6.8
5月	93.4	▲ 2.2	91.3	2.1	90.4	▲ 2.2	85.9	2.8	90.2	4.8	88.4	▲ 2.8
6月	94.3	1.0	98.3	▲ 1.9	92.3	2.1	92.0	3.6	86.3	▲ 4.3	84.6	▲ 7.2
7月	91.3	▲ 3.2	95.1	▲ 8.4	87.2	▲ 5.5	88.7	▲ 5.5	89.3	3.5	87.3	▲ 8.3
8月	92.7	1.5	89.2	▲ 6.0	86.7	▲ 0.6	82.9	▲ 8.0	88.1	▲ 1.3	89.5	▲ 4.7
9月	93.6	1.0	94.3	▲ 3.1	86.1	▲ 0.7	88.0	▲ 6.3	91.5	3.9	91.2	▲ 1.7
10月	92.1	▲ 1.6	94.8	▲ 3.1	83.9	▲ 2.6	86.4	▲ 6.8	92.9	1.5	95.3	▲ 1.5
11月	93.6	1.6	95.2	▲ 5.6	86.8	3.5	88.3	▲ 7.6	97.8	5.3	98.2	4.8
12月	95.4	1.9	97.8	▲ 2.0	90.8	4.6	92.6	▲ 2.3	92.8	▲ 5.1	94.6	▲ 1.5
30年1月	94.2	▲ 1.3	90.2	▲ 1.1	86.4	▲ 4.8	84.2	▲ 5.2	98.8	6.5	104.7	13.6
2月	96.9	2.9	92.4	0.4	91.6	6.0	89.6	1.8	95.7	▲ 3.1	97.1	8.4
3月	95.2	▲ 1.8	97.1	▲ 0.7	86.9	▲ 5.1	92.8	▲ 3.6	97.4	1.8	93.0	9.5
4月	97.6	2.5	93.7	2.3	87.5	0.7	83.5	▲ 5.2	96.7	▲ 0.7	93.9	12.3
5月	92.0	▲ 5.7	90.5	▲ 0.9	88	0.6	84.1	▲ 2.1	94.7	▲ 2.1	92.8	5.0
6月	97.0	5.4	100.3	2.0	91.1	3.5	90.2	▲ 2.0	89.8	▲ 5.2	88.1	4.1
7月	98.0	1.0	102.9	8.2	86.6	▲ 4.9	88.8	0.1	103.6	15.4	101.3	16.0
8月	94.3	▲ 3.8	91.3	2.4	91.2	5.3	87.8	5.9	94.1	▲ 9.2	95.6	6.8
9月	92.1	▲ 2.3	91.5	▲ 3.0	87.9	▲ 3.6	88.6	0.7	98.1	4.3	97.8	7.2

主要業種動向

平成30年9月分

(季節調整済指数 平成22年=100)

業 種 名	生 産			出 荷			在 庫		
	指 数	前月比 (%)	前年同月比 (%)	指 数	前月比 (%)	前年同月比 (%)	指 数	前月比 (%)	前年同月比 (%)
鉄鋼業	91.9	▲ 0.6	▲ 11.6	81.2	▲ 7.9	▲ 5.7	X	X	X
はん用・生産用・業務用 機械工業	115.0	10.8	3.2	119.0	3.4	▲ 1.6	55.9	19.4	6.5
電子部品・デバイス工業	56.1	▲ 22.2	▲ 9.2	56.3	▲ 22.0	▲ 9.3	X	X	X
輸送機械工業	82.3	▲ 5.6	0.7	101.1	1.2	5.4	X	X	X
化学・石油製品工業	96.9	0.5	0.8	108.0	5.5	5.1	99.0	▲ 3.5	6.8

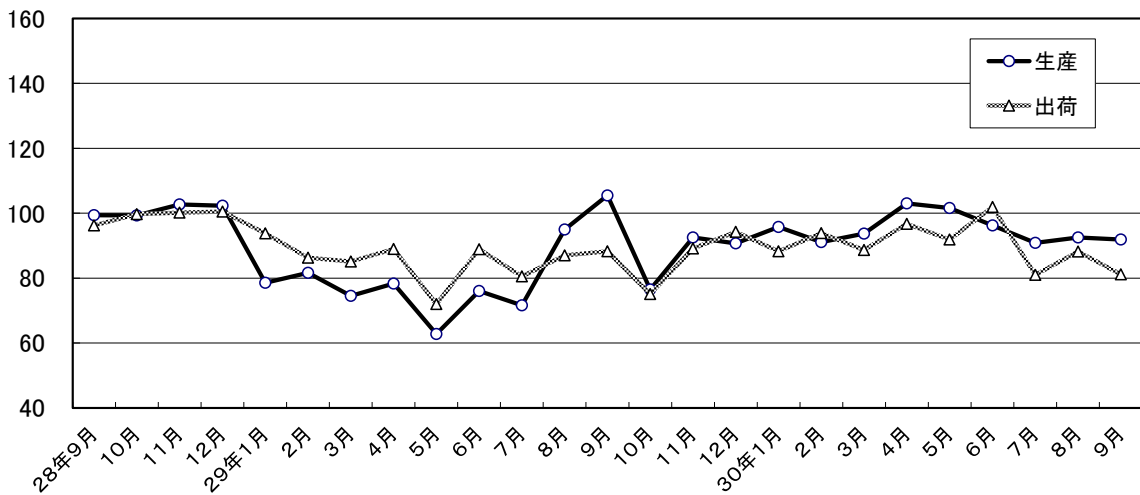
* 指数は季節調整済指数

前月比は季節調整済指数より算出

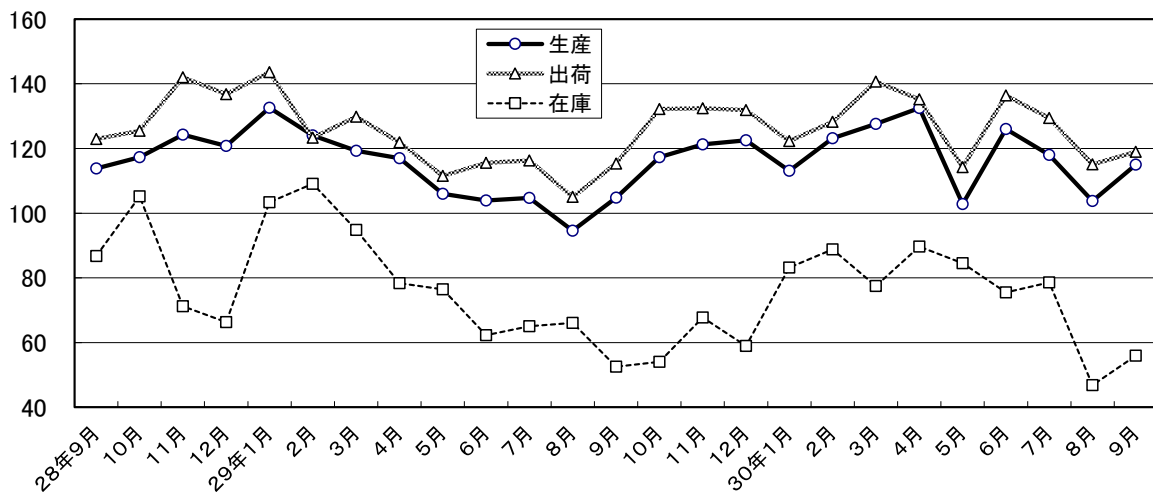
前年同月比は原指数より算出

主要業種の推移(季節調整済指数 平成22年=100)

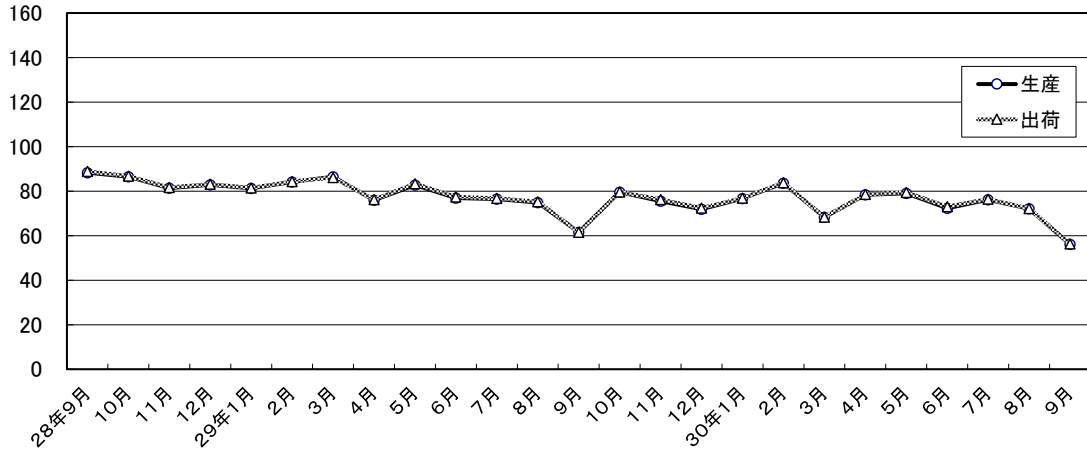
鉄鋼業



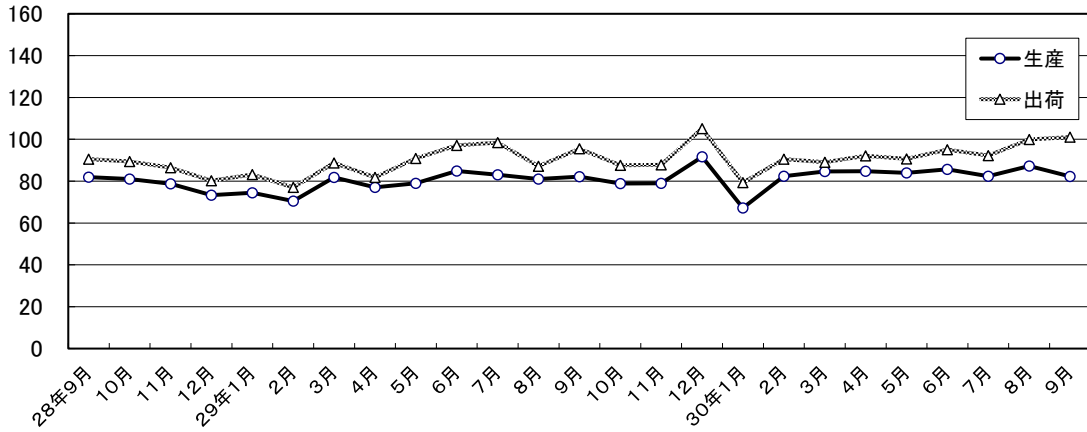
はん用・生産用・業務用機械工業



電子部品・デバイス工業



輸送機械工業



化学・石油製品工業

