

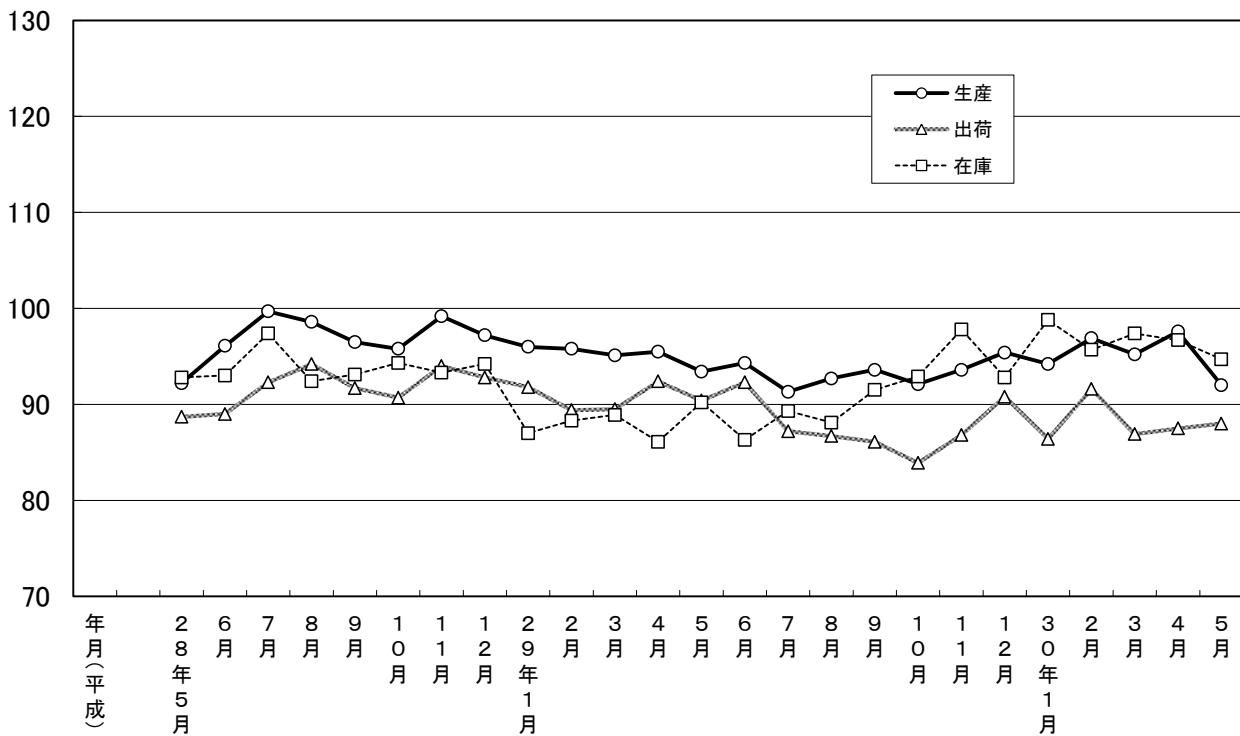
大分県鉱工業指数

平成22年基準

平成30年5月分

大分県鉱工業指数の推移(季節調整済指数)

平成22年=100



平成30年5月の鉱工業指数

平成22年＝100

区 分		季節調整済指数		原 指 数	
			前月比 (%)		前年同月 比 (%)
大分県	生産	92.0	▲ 5.7	90.5	▲ 0.9
	出荷	88.0	0.6	84.1	▲ 2.1
	在庫	94.7	▲ 2.1	92.8	5.0
全 国	生産	104.4	▲ 0.2	98.8	4.2
	出荷	101.5	▲ 1.6	94.3	3.3
	在庫	113.5	0.6	113.3	2.5
九 州	生産	109.8	▲ 3.8	104.1	2.9
	出荷	111.7	▲ 5.3	105.6	0.0
	在庫	123.5	▲ 0.7	121.9	4.4

※九州は速報値

概況

[生産]

生産指数(季節調整済指数)は92.0(前月比-5.7%)となり、2か月ぶりに低下した。

業種別に生産動向をみると、前月に比べ上昇した業種は「電気・情報通信機械工業」、「繊維工業」、「非鉄金属・金属製品工業」等の10業種で、低下した業種は「はん用・生産用・業務用機械工業」、「窯業・土石製品工業」、「鉄鋼業」等の4業種となっている。

[出荷]

出荷指数(季節調整済指数)は88.0(前月比+0.6%)となり、2か月連続で上昇した。

業種別に出荷動向をみると、前月に比べ上昇した業種は「電気・情報通信機械工業」、「繊維工業」、「非鉄金属・金属製品工業」等の9業種で、低下した業種は「はん用・生産用・業務用機械工業」、「窯業・土石製品工業」、「鉄鋼業」等の5業種となっている。

[在庫]

在庫指数(季節調整済指数)は94.7(前月比-2.1%)となり、2か月連続で低下した。

業種別に在庫動向をみると、前月に比べ上昇した業種は「鉱業」などで、低下した業種は「食品工業」、「はん用・生産用・業務用機械工業」、「繊維工業」などとなっている。

[全国の製造工業生産予測指数]

平成30年6月は前月比0.4%の上昇、7月は同0.8%の上昇見込みとなっている。

業種動向

前月に比べ目立った動きを示したものは、次のとおりである。

[生産]

※対前月比は季節調整済指数、対前年同月比は原指数による。

上昇業種

業 種 名	対前月比(%)		対前年 同月比(%)	寄 与 率
	今 月	前 月		
電 気・情 報 通 信 機 械 工 業	19.9	▲ 1.6	29.6	▲ 4.6
そ の 他 工 業	13.4	▲ 12.1	▲ 12.7	▲ 5.9
織 維 工 業	11.8	▲ 11.1	▲ 3.8	▲ 0.3

低下業種

業 種 名	対前月比(%)		対前年 同月比(%)	寄 与 率
	今 月	前 月		
はん用・生産用・業務用機械工業	▲ 22.4	3.8	▲ 0.1	87.8
窯 業・土 石 製 品 工 業	▲ 8.5	8.3	25.1	6.2
鉄 鋼 工 業	▲ 1.4	9.9	61.0	3.3

[出荷]

上昇業種

業 種 名	対前月比(%)		対前年 同月比(%)	寄 与 率
	今 月	前 月		
電 気・情 報 通 信 機 械 工 業	26.0	▲ 9.9	47.3	120.0
織 維 工 業	24.1	▲ 12.6	1.8	3.1
非 鉄 金 属・金 属 製 品 工 業	12.5	▲ 6.3	10.5	256.8

低下業種

業 種 名	対前月比(%)		対前年 同月比(%)	寄 与 率
	今 月	前 月		
はん用・生産用・業務用機械工業	▲ 15.5	▲ 3.9	4.9	▲ 293.1
窯 業・土 石 製 品 工 業	▲ 10.9	11.0	21.8	▲ 45.5
鉄 鋼 工 業	▲ 5.0	9.0	24.8	▲ 143.7

[在庫]

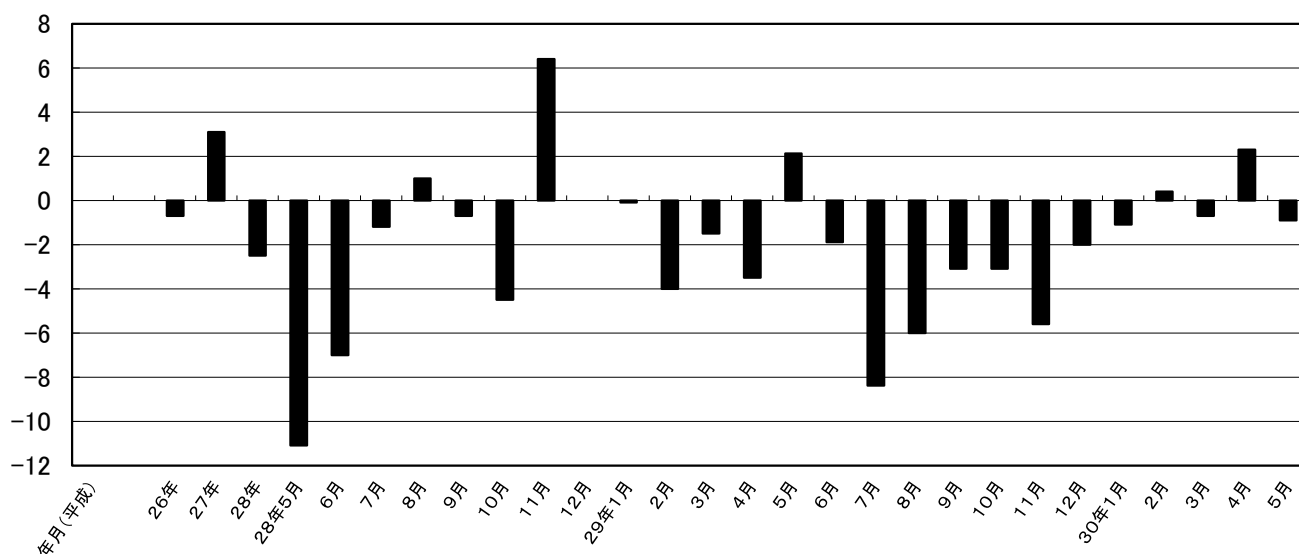
上昇業種

業 種 名	対前月比(%)		対前年 同月比(%)	寄 与 率
	今 月	前 月		
そ の 他 工 業	2.0	▲ 2.9	▲ 1.8	▲ 3.6
鋁 工 業	0.6	▲ 8.2	1.7	▲ 0.2

低下業種

業 種 名	対前月比(%)		対前年 同月比(%)	寄 与 率
	今 月	前 月		
食 料 品 工 業	▲ 15.9	▲ 10.7	▲ 2.2	30.9
はん用・生産用・業務用機械工業	▲ 5.8	15.7	10.6	15.4
織 維 工 業	▲ 3.9	▲ 0.4	▲ 13.8	1.1

鉱工業生産指数前年同月比(%)



大分県鉱工業指数の推移

(季節調整済指数 平成22年=100)

年月(平成)	生産				出荷				在庫			
	季節調整済 指数	前月比 (%)	原指数	前年同月 比(%)	季節調整済 指数	前月比 (%)	原指数	前年同月 比(%)	季節調整済 指数	前月比 (%)	原指数	前年同月 比(%)
26年	—	—	96.6	▲ 0.7	—	—	93.5	▲ 2.1	—	—	93.7	▲ 9.9
27年	—	—	99.6	▲ 3.1	—	—	93.1	▲ 0.4	—	—	95.8	▲ 2.2
28年	—	—	97.1	▲ 2.5	—	—	91.8	▲ 1.4	—	—	93.9	▲ 2.0
28年5月	92.2	▲ 6.7	89.4	▲ 11.1	88.7	▲ 4.2	83.6	▲ 6.9	92.8	0.4	90.9	▲ 8.0
6月	96.1	▲ 3.9	100.2	▲ 7.0	89	0.3	88.8	▲ 8.6	93.0	0.2	91.2	▲ 4.2
7月	99.7	▲ 3.6	103.8	▲ 1.2	92.3	3.3	93.9	▲ 2.2	97.4	4.4	95.2	0.3
8月	98.6	▲ 1.1	94.9	1.0	94.2	1.9	90.1	3.9	92.4	▲ 5.0	93.9	▲ 6.4
9月	96.5	▲ 2.1	97.3	▲ 0.7	91.7	▲ 2.5	93.9	2.6	93.1	0.7	92.8	▲ 2.7
10月	95.8	▲ 0.7	97.8	▲ 4.5	90.7	▲ 1.0	92.7	▲ 3.0	94.3	1.2	96.8	▲ 0.4
11月	99.2	▲ 3.4	100.9	6.4	94.0	3.3	95.6	8.1	93.3	▲ 1.0	93.7	0.1
12月	97.2	▲ 2.0	99.8	0.0	92.8	▲ 1.2	94.8	4.9	94.2	0.9	96.0	▲ 0.5
29年1月	96.0	▲ 1.2	91.2	▲ 0.1	91.8	▲ 1.0	88.8	2.9	87.0	▲ 7.2	92.2	▲ 9.9
2月	95.8	▲ 0.2	92.0	▲ 4.0	89.4	▲ 2.4	88.0	▲ 6.5	88.3	1.3	89.6	▲ 6.3
3月	95.1	▲ 0.7	97.8	▲ 1.5	89.5	0.1	96.3	▲ 2.7	88.9	0.6	84.9	▲ 3.9
4月	95.5	0.4	91.6	▲ 3.5	92.4	3.2	88.1	▲ 0.7	86.1	▲ 3.1	83.6	▲ 6.8
5月	93.4	▲ 2.2	91.3	2.1	90.4	▲ 2.2	85.9	2.8	90.2	4.8	88.4	▲ 2.8
6月	94.3	▲ 1.0	98.3	▲ 1.9	92.3	2.1	92.0	3.6	86.3	▲ 4.3	84.6	▲ 7.2
7月	91.3	▲ 3.2	95.1	▲ 8.4	87.2	▲ 5.5	88.7	▲ 5.5	89.3	3.5	87.3	▲ 8.3
8月	92.7	1.5	89.2	▲ 6.0	86.7	▲ 0.6	82.9	▲ 8.0	88.1	▲ 1.3	89.5	▲ 4.7
9月	93.6	1.0	94.3	▲ 3.1	86.1	▲ 0.7	88.0	▲ 6.3	91.5	3.9	91.2	▲ 1.7
10月	92.1	▲ 1.6	94.8	▲ 3.1	83.9	▲ 2.6	86.4	▲ 6.8	92.9	1.5	95.3	▲ 1.5
11月	93.6	1.6	95.2	▲ 5.6	86.8	3.5	88.3	▲ 7.6	97.8	5.3	98.2	4.8
12月	95.4	1.9	97.8	▲ 2.0	90.8	4.6	92.6	▲ 2.3	92.8	▲ 5.1	94.6	▲ 1.5
30年1月	94.2	▲ 1.3	90.2	▲ 1.1	86.4	▲ 4.8	84.2	▲ 5.2	98.8	6.5	104.7	13.6
2月	96.9	▲ 2.9	92.4	0.4	91.6	6.0	89.6	1.8	95.7	▲ 3.1	97.1	8.4
3月	95.2	▲ 1.8	97.1	▲ 0.7	86.9	▲ 5.1	92.8	▲ 3.6	97.4	1.8	93.0	9.5
4月	97.6	2.5	93.7	2.3	87.5	0.7	83.5	▲ 5.2	96.7	▲ 0.7	93.9	12.3
5月	92.0	▲ 5.7	90.5	▲ 0.9	88.0	0.6	84.1	▲ 2.1	94.7	▲ 2.1	92.8	5.0

主要業種動向

平成30年5月分

(季節調整済指数 平成22年=100)

業種名	生産			出荷			在庫		
	指数	前月比 (%)	前年同月比 (%)	指数	前月比 (%)	前年同月比 (%)	指数	前月比 (%)	前年同月比 (%)
鉄鋼業	101.6	▲ 1.4	61.0	91.9	▲ 5.0	24.8	X	X	X
はん用・生産用・業務用機械工業	102.8	▲ 22.4	▲ 0.1	114.2	▲ 15.5	4.9	84.5	▲ 5.8	10.6
電子部品・デバイス工業	79.0	0.8	▲ 4.7	79.4	1.0	▲ 4.7	X	X	X
輸送機械工業	84.0	▲ 0.9	2.9	90.6	▲ 1.6	▲ 3.1	X	X	X
化学・石油製品工業	76.5	4.2	▲ 33.9	86.7	8.5	▲ 23.5	94.3	▲ 0.2	3.1

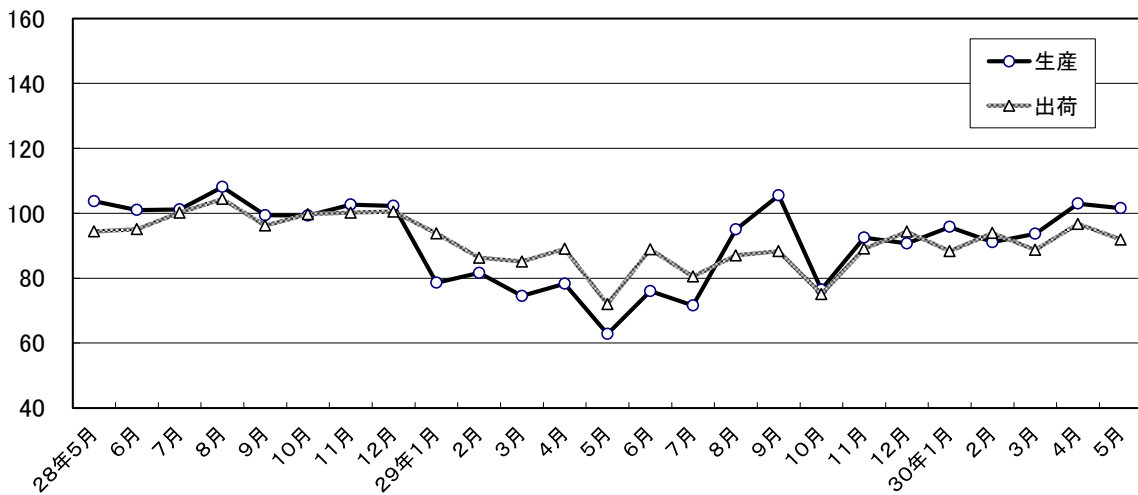
* 指数は季節調整済指数

前月比は季節調整済指数より算出

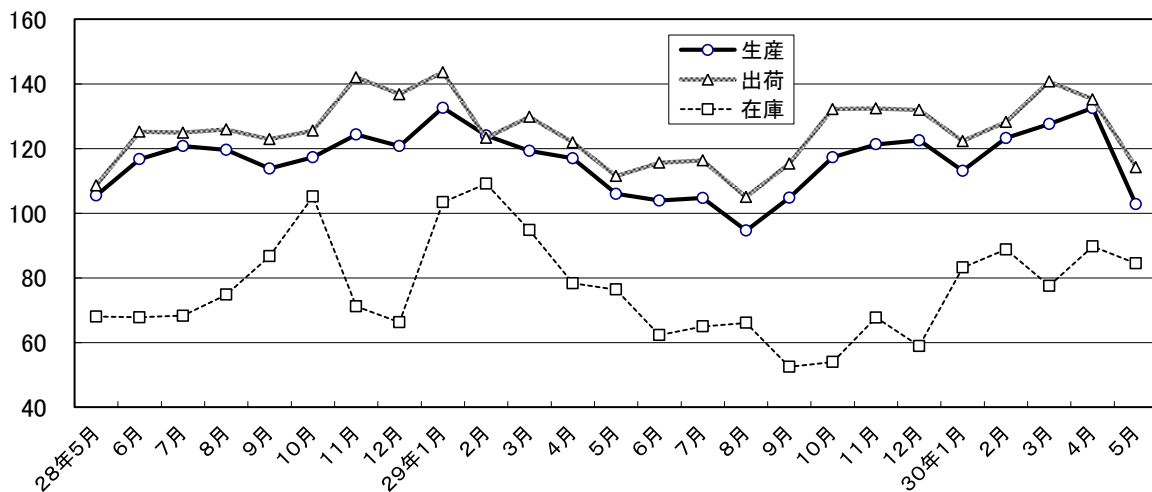
前年同月比は原指数より算出

主要業種の推移(季節調整済指数 平成22年=100)

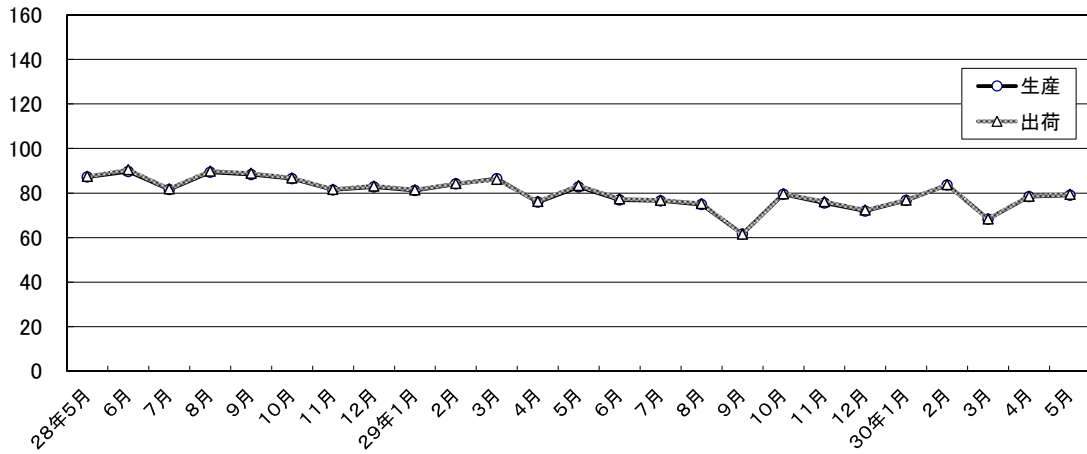
鉄鋼業



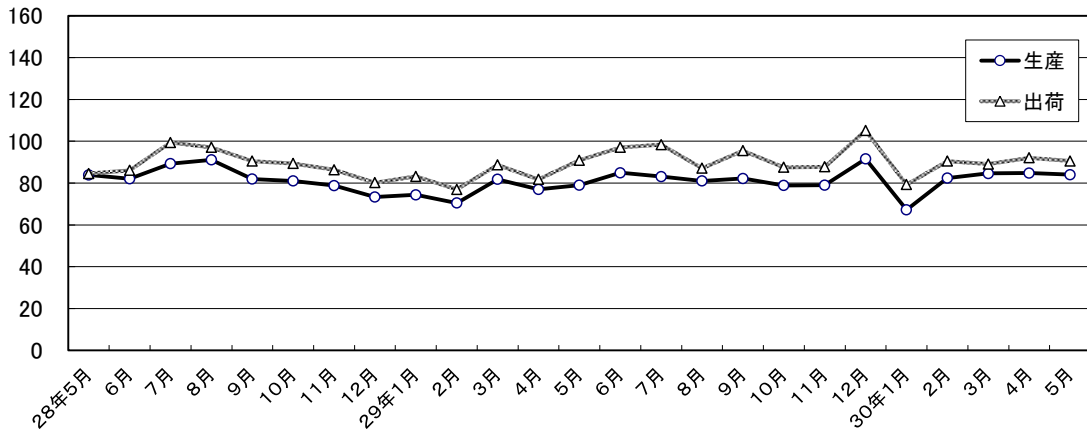
はん用・生産用・業務用機械工業



電子部品・デバイス工業



輸送機械工業



化学・石油製品工業

