

大分県の人口試算

1 国の人口シミュレーション

若い世代の結婚・子育ての希望が実現し、その後人口置換水準まで合計特殊出生率（以下、合特という）が回復した場合の人口推計

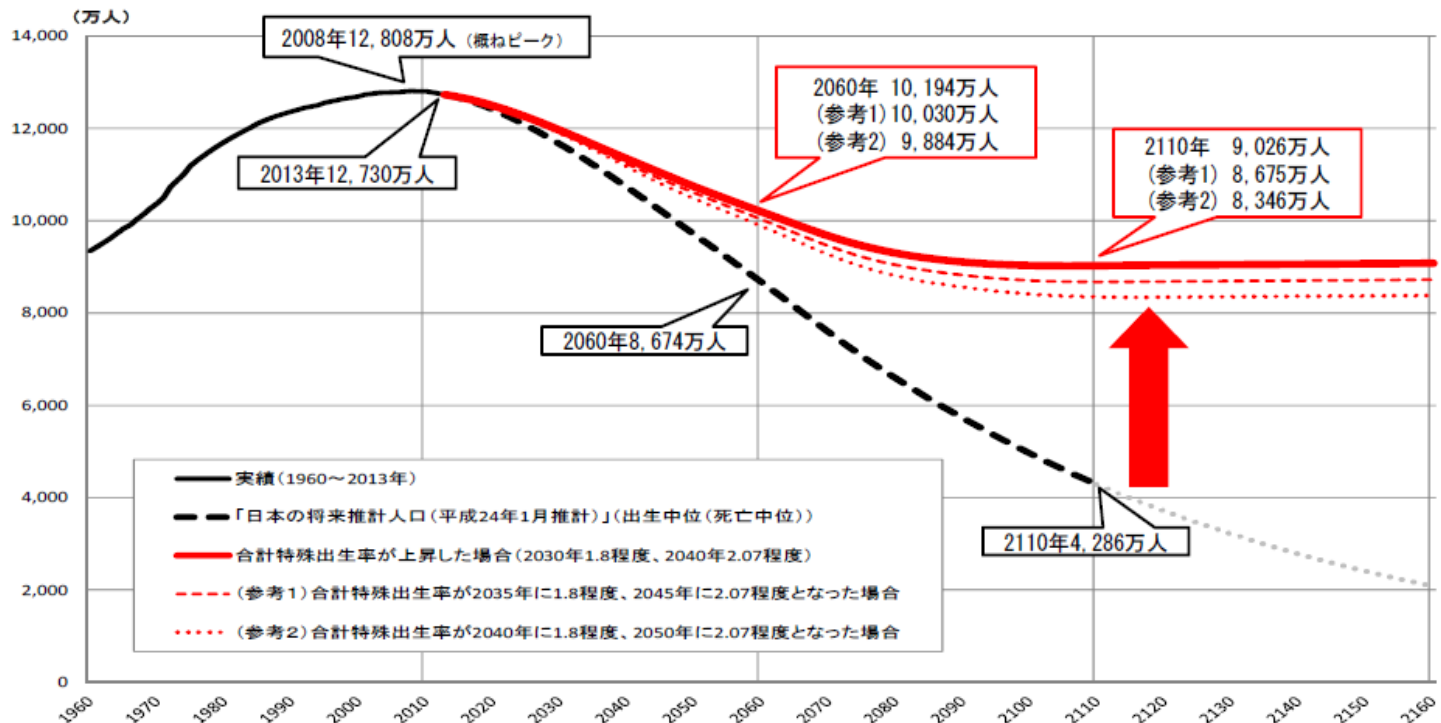
（合特の仮定値）

2030年に1.8程度（国民希望出生率）、2040年に2.07程度（人口置換水準）を達成
→2060年に人口1億人を維持

※国民希望出生率

（18～34歳の既婚者割合 × 平均予定子ども数 + 18～34歳の未婚者割合 × 結婚希望割合 × 未婚者の平均希望子ども数） × 離死別効果係数

= 34% 2.07人 66% 89% 2.12人 0.938 ≒ 1.8



（注1）実績は、総務省統計局「国勢調査」等による（各年10月1日現在の人口）。国立社会保障・人口問題研究所「日本の将来推計人口（平成24年1月推計）」は出生中位（死亡中位）の仮定による。2110～2160年の点線は2110年までの仮定等をもとに、まち・ひと・しごと創生本部事務局において機械的に延長したものである。

（注2）「合計特殊出生率が上昇した場合」は、経済財政諮問会議専門調査会「選択する未来」委員会における人口の将来推計を参考にしながら、合計特殊出生率が2030年に1.8程度、2040年に2.07程度（2020年には1.6程度）となった場合について、まち・ひと・しごと創生本部事務局において推計を行ったものである。

2 大分県の人口シミュレーション

2060年における大分県人口について、以下の3つのパターンにより推計

(パターン1) 国の推計準拠モデル

→国立社会保障・人口問題研究所(以下、社人研という)が
平成25年3月に推計した結果(2040年まで)を2060年までに延長

- ①合特の仮定値 2015~2040年に1.5(1.46~1.49)
- ②社会増の仮定値 2020年36人 2030年234人 2040年562人 2060年459人

(パターン2) 結婚・子育て希望の実現・2060年100万人維持モデル

- ①合特の仮定値 →2030年に2.0(県民希望出生率^{*})
→2040年に2.3(人口置換水準+0.2=2.27≒2.3)を達成

※県民希望出生率

$$\begin{aligned} & (18\sim 34\text{歳の既婚者割合} \times \text{平均予定子ども数} + 18\sim 34\text{歳の未婚者割合} \\ & \times \text{結婚希望割合} \times \text{未婚者の平均希望子ども数}) \times \text{離死別効果係数} \\ & = (35.5\% \times 2.24\text{人} + 64.5\% \times 89.4\% \times 2.26\text{人}) \times 0.938 \doteq 1.968 \doteq \underline{2.0} \end{aligned}$$

②社会増の仮定値

2060年に人口100万人(1億人の1%)を維持するために必要な社会流入を達成
→2020年までに増減をほぼ均衡させる
→2025年から社人研が想定する社会増減率に毎年1,800人を加える

(パターン3) 結婚・子育て希望の実現・社会流入1,000人モデル

- ①合特の仮定値 パターン2と同じ
- ②社会増の仮定値
→2020年までに増減をほぼ均衡させる(パターン2と同じ)
→2025年から社人研が想定する社会増減率に毎年1,000人(10万人の1%)を加える

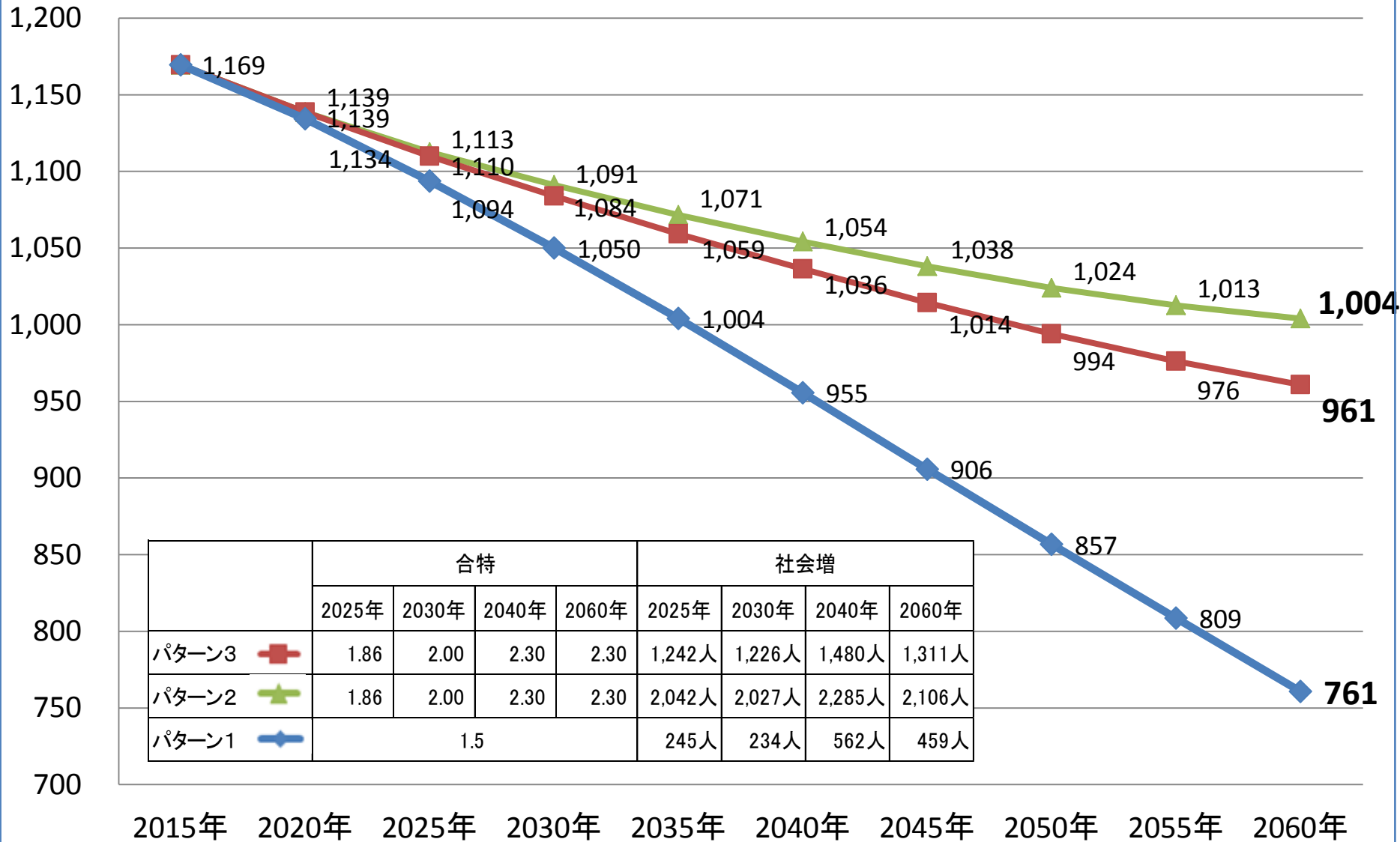
【参考】国のまち・ひと・しごと創生総合戦略より

東京圏から地方への転出	毎年4万人増加
地方から東京圏への転入	毎年6万人減少

を目指す(2020年増減均衡)

人口シミュレーションの結果(2060年まで)

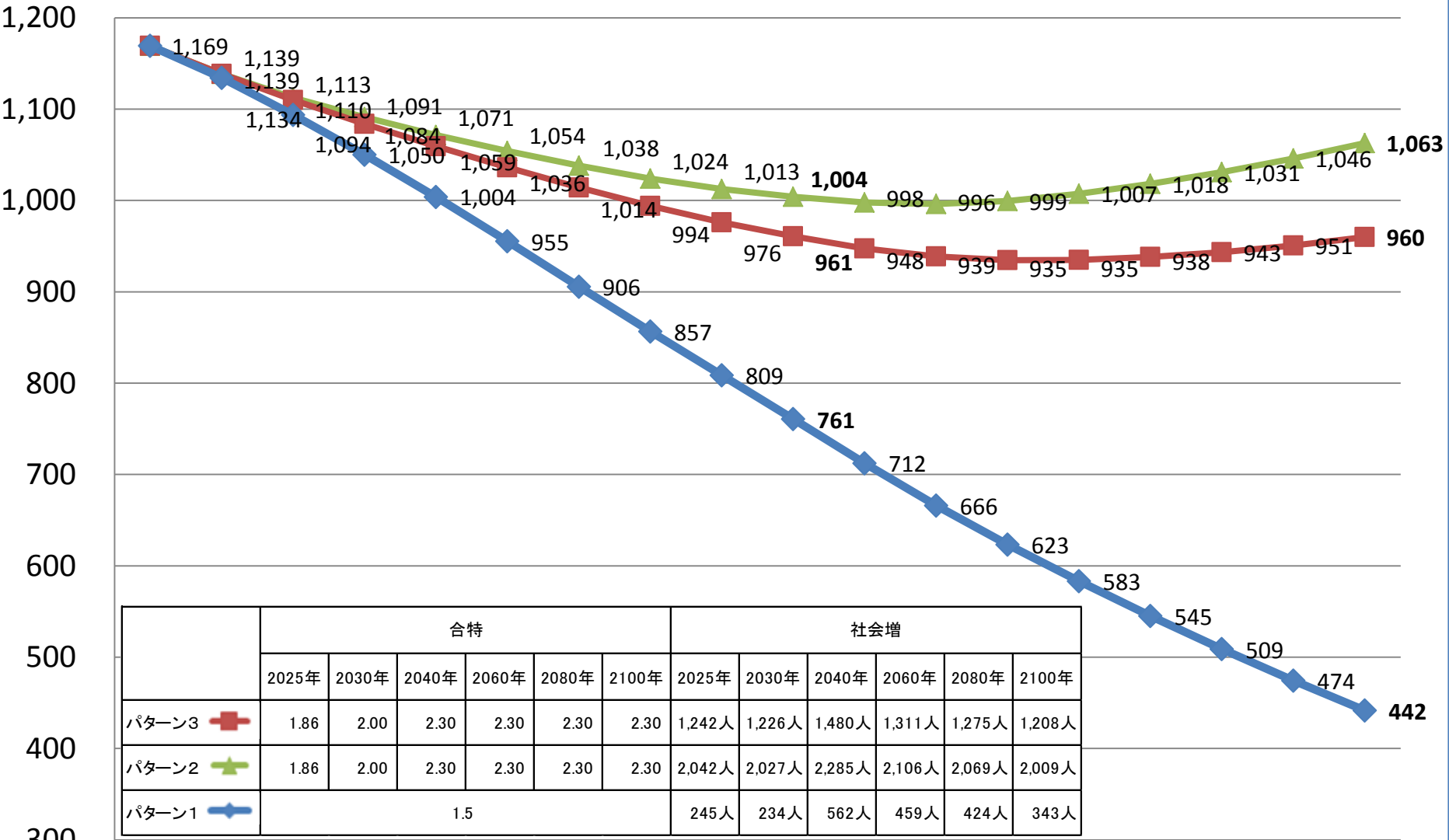
総人口
(千人)



2015年 2020年 2025年 2030年 2035年 2040年 2045年 2050年 2055年 2060年

人口シミュレーションの結果(2100年まで)

総人口
(千人)



2015年 2020年 2025年 2030年 2035年 2040年 2045年 2050年 2055年 2060年 2065年 2070年 2075年 2080年 2085年 2090年 2095年 2100年

参考：過去の自然増減・社会増減の推移

単位：人 %

年次	増減数	増減率	自然動態				社会動態			
			出生児	死亡者	増減	増減率	転入者	転出者	増減	増減率
S56	4,684	0.38	15,495	9,814	5,681	0.46	66,001	66,998	-997	-0.08
57	3,544	0.29	15,122	9,275	5,847	0.47	64,707	67,010	-2,303	-0.19
58	3,360	0.27	15,195	9,554	5,641	0.46	63,395	65,676	-2,281	-0.18
59	3,343	0.27	14,908	9,660	5,248	0.42	61,411	63,316	-1,905	-0.15
60	2,027	0.16	14,236	9,490	4,746	0.38	59,503	62,222	-2,719	-0.22
61	-535	-0.04	14,017	9,973	4,044	0.32	57,308	61,887	-4,579	-0.37
62	-1,395	-0.11	13,531	9,392	4,139	0.33	55,959	61,493	-5,534	-0.44
63	-1,886	-0.15	12,748	9,889	2,859	0.23	54,881	59,626	-4,745	-0.38
H1	-2,385	-0.19	12,004	9,792	2,212	0.18	54,334	58,931	-4,597	-0.37
2	-1,813	-0.15	11,725	10,198	1,527	0.12	53,872	57,212	-3,340	-0.27
3	-1,230	-0.10	11,808	10,307	1,501	0.12	54,636	57,367	-2,731	-0.22
4	-1,295	-0.10	11,627	10,266	1,361	0.11	54,843	57,499	-2,656	-0.22
5	-1,147	-0.09	11,413	10,632	781	0.06	54,337	56,265	-1,928	-0.16
6	839	0.07	11,686	10,325	1,361	0.11	53,907	54,429	-522	-0.04
7	16	0.00	11,391	10,843	548	0.04	54,164	54,696	-532	-0.04
8	-857	-0.07	11,264	10,578	686	0.06	52,925	54,468	-1,543	-0.13
9	-1,134	-0.09	11,192	10,759	433	0.04	53,451	55,018	-1,567	-0.13
10	-1,489	-0.12	11,218	10,811	407	0.03	51,952	53,848	-1,896	-0.15
11	-1,681	-0.14	10,837	11,447	-610	-0.05	52,413	53,484	-1,071	-0.09
12	-2,077	-0.17	10,854	11,297	-443	-0.04	50,598	52,232	-1,634	-0.13
13	-1,079	-0.09	10,936	11,032	-96	-0.01	49,748	50,731	-983	-0.08
14	-1,003	-0.08	10,659	11,079	-420	-0.03	50,251	50,834	-583	-0.05
15	-2,323	-0.19	10,353	11,702	-1,349	-0.11	49,283	50,257	-974	-0.08
16	-2,160	-0.18	10,047	11,708	-1,661	-0.14	49,597	50,096	-499	-0.04
17	-3,015	-0.25	9,958	12,185	-2,227	-0.18	48,161	48,949	-788	-0.06
18	-3,397	-0.28	10,125	12,101	-1,976	-0.16	45,333	46,754	-1,421	-0.12
19	-1,402	-0.12	10,086	12,023	-1,937	-0.16	47,048	46,513	535	0.04
20	-3,057	-0.25	10,415	12,784	-2,369	-0.20	45,355	46,043	-688	-0.06
21	-4,495	-0.37	10,191	12,676	-2,485	-0.21	43,855	45,865	-2,010	-0.17
22	-5,123	-0.43	10,030	12,806	-2,776	-0.23	40,219	42,566	-2,347	-0.20
23	-5,041	-0.42	10,114	13,816	-3,702	-0.31	40,046	41,385	-1,339	-0.11
24	-5,658	-0.47	9,765	13,989	-4,224	-0.35	39,684	41,118	-1,434	-0.12
25	-7,055	-0.59	9,664	13,964	-4,300	-0.36	39,489	42,244	-2,755	-0.23
26	-7,073	-0.60	9,443	13,978	-4,535	-0.38	37,846	40,384	-2,538	-0.22

H26は暫定値

※転入・転出者数には、前住地又は転出先が不明の者及び県外転出取消者を含む。（出典：毎月流動人口調査）