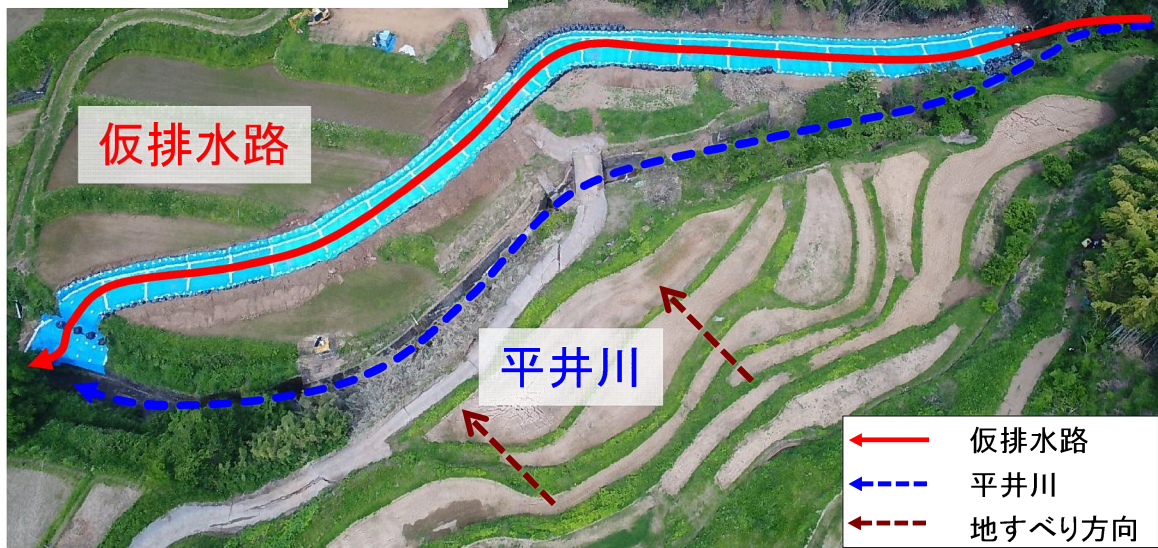


【応急対策】

仮排水路工(6月3日～)

仮排水路完成状況
平成29年6月17日撮影



仮排水路工...
地すべりにより閉塞した平井川の水を安全に下流に流すことができるように設置した仮設の水路です。

閉塞した平井川
平成29年6月14日撮影



仮排水路流水状況
平成29年7月4日撮影

