

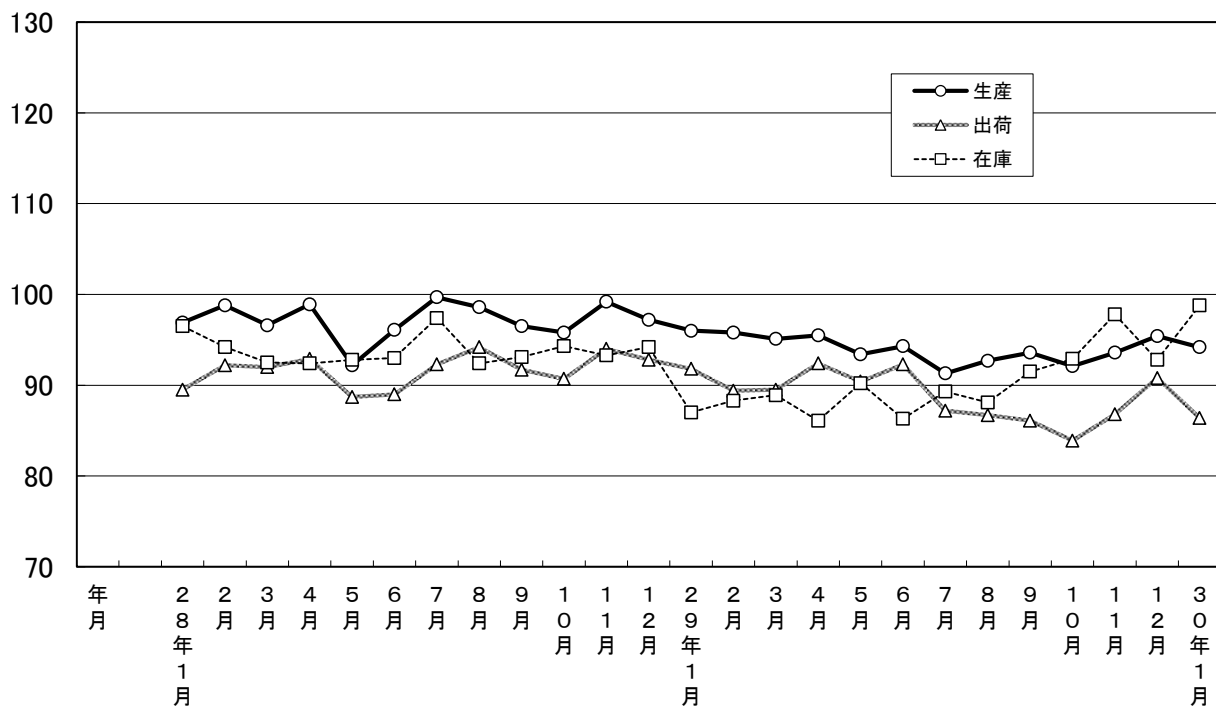
大分県鉱工業指数

平成22年基準

平成30年1月分

大分県鉱工業指数の推移(季節調整済指数)

平成22年=100



平成30年1月の鉱工業指数

平成22年＝100

| 区 分 | | 季節調整済指数 | | 原 指 数 | |
|-----|-----|---------|------------|-------|---------------|
| | | | 前月比 (%) | | 前年同月 比 (%) |
| 大分県 | 生 産 | 94.2 | ▲ 1.3 | 90.2 | ▲ 1.1 |
| | 出 荷 | 86.4 | ▲ 4.8 | 84.2 | ▲ 5.2 |
| | 在 庫 | 98.8 | 6.5 | 104.7 | 13.6 |
| 全 国 | 生 産 | 99.3 | ▲ 6.8 | 95.4 | 2.5 |
| | 出 荷 | 98.2 | ▲ 5.7 | 93.8 | 2.0 |
| | 在 庫 | 108.9 | ▲ 0.5 | 112.0 | 1.4 |
| 九 州 | 生 産 | 104.6 | ▲ 7.6 | 100.4 | ▲ 2.2 |
| | 出 荷 | 110.2 | ▲ 5.5 | 103.7 | ▲ 1.0 |
| | 在 庫 | 123.4 | 0.8 | 125.8 | 9.4 |

※九州は速報値

概況

[生産]

生産指数(季節調整済指数)は94.2(前月比-1.3%)となり、3か月ぶりに低下した。

業種別に生産動向をみると、前月に比べ上昇した業種は「化学・石油製品工業」、「電気・情報通信機械工業」、「電子部品・デバイス工業」等の5業種で、低下した業種は「輸送機械工業」、「パルプ・紙・紙加工品工業」、「繊維工業」等の9業種となっている。

[出荷]

出荷指数(季節調整済指数)は86.4(前月比-4.8%)となり、3か月ぶりに低下した。

業種別に出荷動向をみると、前月に比べ上昇した業種は「電気・情報通信機械工業」、「電子部品・デバイス工業」、「鉱業」等の5業種で、低下した業種は「輸送機械工業」、「繊維工業」、「パルプ・紙・紙加工品工業」等の9業種となっている。

[在庫]

在庫指数(季節調整済指数)は98.8(前月比+6.5%)となり、2か月ぶりに上昇した。

業種別に在庫動向をみると、前月に比べ上昇した業種は「はん用・生産用・業務用機械工業」、「窯業・土石製品工業」、「化学・石油製品工業」などで、低下した業種は「食料品工業」、「プラスチック製品工業」、「その他工業」などとなっている。

[全国の製造工業生産予測指数]

平成30年2月は前月比+9.0%の上昇、3月は同-2.7%の低下見込みとなっている。

業種動向

前月に比べ目立った動きを示したものは、次のとおりである。

[生産]

※対前月比は季節調整済指数、対前年同月比は原指数による。

上昇業種

| 業 種 名 | 対前月比(%) | | 対前年 同月比(%) | 寄 与 率 |
|-------------|---------|-------|---------------|---------|
| | 今 月 | 前 月 | | |
| 化学・石油製品工業 | 12.4 | ▲ 3.4 | 14.2 | ▲ 152.8 |
| 電気・情報通信機械工業 | 11.9 | 25.2 | 9.5 | ▲ 12.2 |
| 電子部品・デバイス工業 | 6.7 | ▲ 4.8 | ▲ 8.4 | ▲ 46.9 |

低下業種

| 業 種 名 | 対前月比(%) | | 対前年 同月比(%) | 寄 与 率 |
|--------------|---------|------|---------------|-------|
| | 今 月 | 前 月 | | |
| 輸 送 機 械 工 業 | ▲ 26.6 | 15.9 | ▲ 2.0 | 157.2 |
| パルプ・紙・紙加工品工業 | ▲ 12.1 | 9.5 | 2.7 | 14.7 |
| 織 維 工 業 | ▲ 9.5 | 4.9 | 0.6 | 1.5 |

[出荷]

上昇業種

| 業 種 名 | 対前月比(%) | | 対前年 同月比(%) | 寄 与 率 |
|-------------|---------|--------|---------------|-------|
| | 今 月 | 前 月 | | |
| 電気・情報通信機械工業 | 7.8 | 7.9 | ▲ 1.3 | ▲ 3.8 |
| 電子部品・デバイス工業 | 6.2 | ▲ 5.0 | ▲ 8.2 | ▲ 8.9 |
| 鋳 業 | 6.2 | ▲ 13.8 | 0.3 | ▲ 0.3 |

低下業種

| 業 種 名 | 対前月比(%) | | 対前年 同月比(%) | 寄 与 率 |
|--------------|---------|------|---------------|-------|
| | 今 月 | 前 月 | | |
| 輸 送 機 械 工 業 | ▲ 24.5 | 19.7 | 6.4 | 70.3 |
| 織 維 工 業 | ▲ 21.5 | 16.4 | ▲ 7.8 | 0.4 |
| パルプ・紙・紙加工品工業 | ▲ 10.9 | 5.9 | 0.3 | 2.1 |

[在庫]

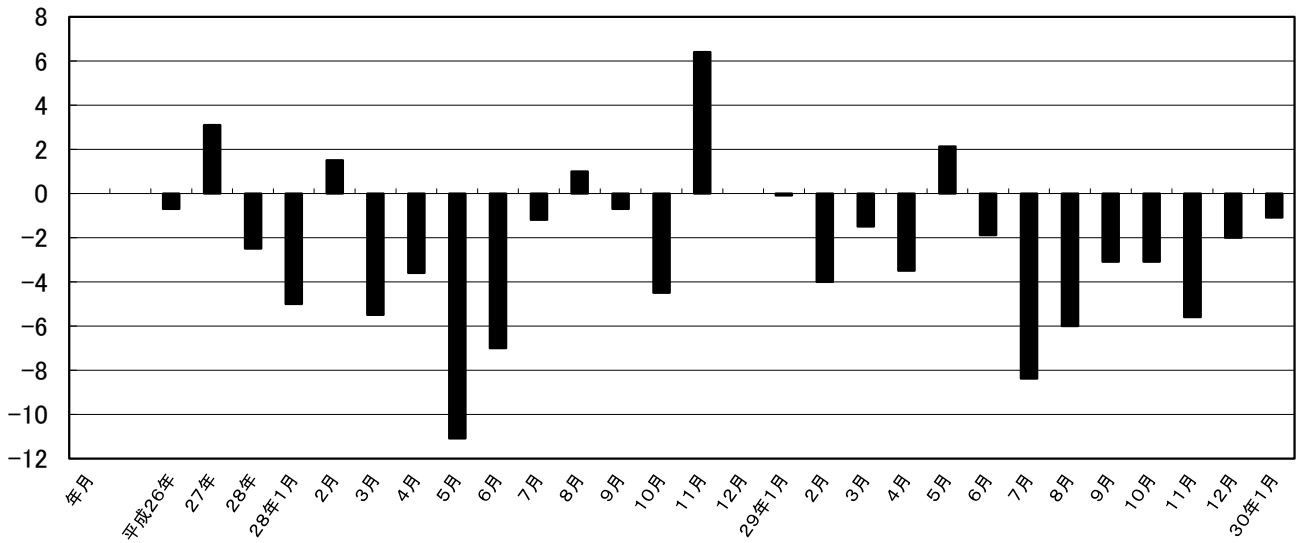
上昇業種

| 業 種 名 | 対前月比(%) | | 対前年 同月比(%) | 寄 与 率 |
|-----------------|---------|--------|---------------|-------|
| | 今 月 | 前 月 | | |
| はん用・生産用・業務用機械工業 | 41.3 | ▲ 13.0 | ▲ 19.5 | 24.0 |
| 窯業・土石製品工業 | 7.3 | 0.8 | 11.1 | 4.7 |
| 化学・石油製品工業 | 6.1 | 2.6 | 15.1 | 51.8 |

低下業種

| 業 種 名 | 対前月比(%) | | 対前年 同月比(%) | 寄 与 率 |
|------------|---------|-------|---------------|--------|
| | 今 月 | 前 月 | | |
| 食 料 品 工 業 | ▲ 28.1 | 3.7 | ▲ 22.3 | ▲ 23.6 |
| プラスチック製品工業 | ▲ 19.6 | ▲ 1.2 | ▲ 4.9 | ▲ 9.0 |
| そ の 他 工 業 | ▲ 4.4 | ▲ 0.3 | 2.8 | ▲ 2.9 |

鉱工業生産指数前年同月比(%)



大分県鉱工業指数の推移

(季節調整済指数 平成22年=100)

| 年月 | 生産 | | | | 出荷 | | | | 在庫 | | | |
|-------|---------|---------|-------|-----------|---------|---------|------|-----------|---------|---------|-------|-----------|
| | 季節調整済指数 | 前月比 (%) | 原指数 | 前年同月比 (%) | 季節調整済指数 | 前月比 (%) | 原指数 | 前年同月比 (%) | 季節調整済指数 | 前月比 (%) | 原指数 | 前年同月比 (%) |
| 平成26年 | — | — | 96.6 | ▲ 0.7 | — | — | 93.5 | ▲ 2.1 | — | — | 93.7 | ▲ 9.9 |
| 27年 | — | — | 99.6 | 3.1 | — | — | 93.1 | ▲ 0.4 | — | — | 95.8 | 2.2 |
| 28年 | — | — | 97.1 | ▲ 2.5 | — | — | 91.8 | ▲ 1.4 | — | — | 93.9 | ▲ 2.0 |
| 28年1月 | 96.9 | 1.0 | 91.3 | ▲ 5.0 | 89.5 | 3.2 | 85.9 | ▲ 8.0 | 96.5 | 1.7 | 102.3 | 4.1 |
| 2月 | 98.8 | 1.9 | 96.0 | 1.5 | 92.2 | 2.7 | 94.5 | 1.3 | 94.2 | ▲ 2.3 | 95.6 | 1.0 |
| 3月 | 96.6 | ▲ 2.2 | 99.3 | ▲ 5.5 | 92.0 | ▲ 0.2 | 99.0 | ▲ 4.3 | 92.5 | ▲ 1.7 | 88.3 | ▲ 1.7 |
| 4月 | 98.9 | 2.3 | 94.9 | ▲ 3.6 | 92.9 | 0.9 | 88.7 | ▲ 3.5 | 92.4 | ▲ 0.1 | 89.7 | ▲ 5.1 |
| 5月 | 92.2 | ▲ 6.7 | 89.4 | ▲ 11.1 | 88.7 | ▲ 4.2 | 83.6 | ▲ 6.9 | 92.8 | 0.4 | 90.9 | ▲ 8.0 |
| 6月 | 96.1 | 3.9 | 100.2 | ▲ 7.0 | 89.0 | 0.3 | 88.8 | ▲ 8.6 | 93.0 | 0.2 | 91.2 | ▲ 4.2 |
| 7月 | 99.7 | 3.6 | 103.8 | ▲ 1.2 | 92.3 | 3.3 | 93.9 | ▲ 2.2 | 97.4 | 4.4 | 95.2 | 0.3 |
| 8月 | 98.6 | ▲ 1.1 | 94.9 | 1.0 | 94.2 | 1.9 | 90.1 | 3.9 | 92.4 | ▲ 5.0 | 93.9 | ▲ 6.4 |
| 9月 | 96.5 | ▲ 2.1 | 97.3 | ▲ 0.7 | 91.7 | ▲ 2.5 | 93.9 | 2.6 | 93.1 | 0.7 | 92.8 | ▲ 2.7 |
| 10月 | 95.8 | ▲ 0.7 | 97.8 | ▲ 4.5 | 90.7 | ▲ 1.0 | 92.7 | ▲ 3.0 | 94.3 | 1.2 | 96.8 | ▲ 0.4 |
| 11月 | 99.2 | 3.4 | 100.9 | 6.4 | 94.0 | 3.3 | 95.6 | 8.1 | 93.3 | ▲ 1.0 | 93.7 | 0.1 |
| 12月 | 97.2 | ▲ 2.0 | 99.8 | 0.0 | 92.8 | ▲ 1.2 | 94.8 | 4.9 | 94.2 | 0.9 | 96.0 | ▲ 0.5 |
| 29年1月 | 96.0 | ▲ 1.2 | 91.2 | ▲ 0.1 | 91.8 | ▲ 1.0 | 88.8 | 2.9 | 87.0 | ▲ 7.2 | 92.2 | ▲ 9.9 |
| 2月 | 95.8 | ▲ 0.2 | 92.0 | ▲ 4.0 | 89.4 | ▲ 2.4 | 88.0 | ▲ 6.5 | 88.3 | 1.3 | 89.6 | ▲ 6.3 |
| 3月 | 95.1 | ▲ 0.7 | 97.8 | ▲ 1.5 | 89.5 | 0.1 | 96.3 | ▲ 2.7 | 88.9 | 0.6 | 84.9 | ▲ 3.9 |
| 4月 | 95.5 | 0.4 | 91.6 | ▲ 3.5 | 92.4 | 3.2 | 88.1 | ▲ 0.7 | 86.1 | ▲ 3.1 | 83.6 | ▲ 6.8 |
| 5月 | 93.4 | ▲ 2.2 | 91.3 | 2.1 | 90.4 | ▲ 2.2 | 85.9 | 2.8 | 90.2 | 4.8 | 88.4 | ▲ 2.8 |
| 6月 | 94.3 | 1.0 | 98.3 | ▲ 1.9 | 92.3 | 2.1 | 92.0 | 3.6 | 86.3 | ▲ 4.3 | 84.6 | ▲ 7.2 |
| 7月 | 91.3 | ▲ 3.2 | 95.1 | ▲ 8.4 | 87.2 | ▲ 5.5 | 88.7 | ▲ 5.5 | 89.3 | 3.5 | 87.3 | ▲ 8.3 |
| 8月 | 92.7 | 1.5 | 89.2 | ▲ 6.0 | 86.7 | ▲ 0.6 | 82.9 | ▲ 8.0 | 88.1 | ▲ 1.3 | 89.5 | ▲ 4.7 |
| 9月 | 93.6 | 1.0 | 94.3 | ▲ 3.1 | 86.1 | ▲ 0.7 | 88.0 | ▲ 6.3 | 91.5 | 3.9 | 91.2 | ▲ 1.7 |
| 10月 | 92.1 | ▲ 1.6 | 94.8 | ▲ 3.1 | 83.9 | ▲ 2.6 | 86.4 | ▲ 6.8 | 92.9 | 1.5 | 95.3 | ▲ 1.5 |
| 11月 | 93.6 | 1.6 | 95.2 | ▲ 5.6 | 86.8 | 3.5 | 88.3 | ▲ 7.6 | 97.8 | 5.3 | 98.2 | 4.8 |
| 12月 | 95.4 | 1.9 | 97.8 | ▲ 2.0 | 90.8 | 4.6 | 92.6 | ▲ 2.3 | 92.8 | ▲ 5.1 | 94.6 | ▲ 1.5 |
| 30年1月 | 94.2 | ▲ 1.3 | 90.2 | ▲ 1.1 | 86.4 | ▲ 4.8 | 84.2 | ▲ 5.2 | 98.8 | 6.5 | 104.7 | 13.6 |

主要業種動向

平成30年1月分

(季節調整済指数 平成22年=100)

| 業 種 名 | 生 産 | | | 出 荷 | | | 在 庫 | | |
|---------------------|-------|---------|-----------|-------|---------|-----------|-------|---------|-----------|
| | 指 数 | 前月比 (%) | 前年同月比 (%) | 指 数 | 前月比 (%) | 前年同月比 (%) | 指 数 | 前月比 (%) | 前年同月比 (%) |
| 鉄鋼業 | 95.8 | 5.6 | 20.7 | 88.3 | ▲ 6.4 | ▲ 6.0 | X | X | X |
| はん用・生産用・業務用 機械工業 | 113.1 | ▲ 7.7 | ▲ 11.9 | 122.3 | ▲ 7.3 | ▲ 12.9 | 83.2 | 41.3 | ▲ 19.5 |
| 電子部品・デバイス工業 | 76.7 | 6.7 | ▲ 8.4 | 76.9 | 6.2 | ▲ 8.2 | X | X | X |
| 輸送機械工業 | 67.2 | ▲ 26.6 | ▲ 2.0 | 79.3 | ▲ 24.5 | 6.4 | X | X | X |
| 化学・石油製品工業 | 108.6 | 12.4 | 14.2 | 100.2 | 3.5 | ▲ 1.3 | 105.5 | 6.1 | 15.1 |

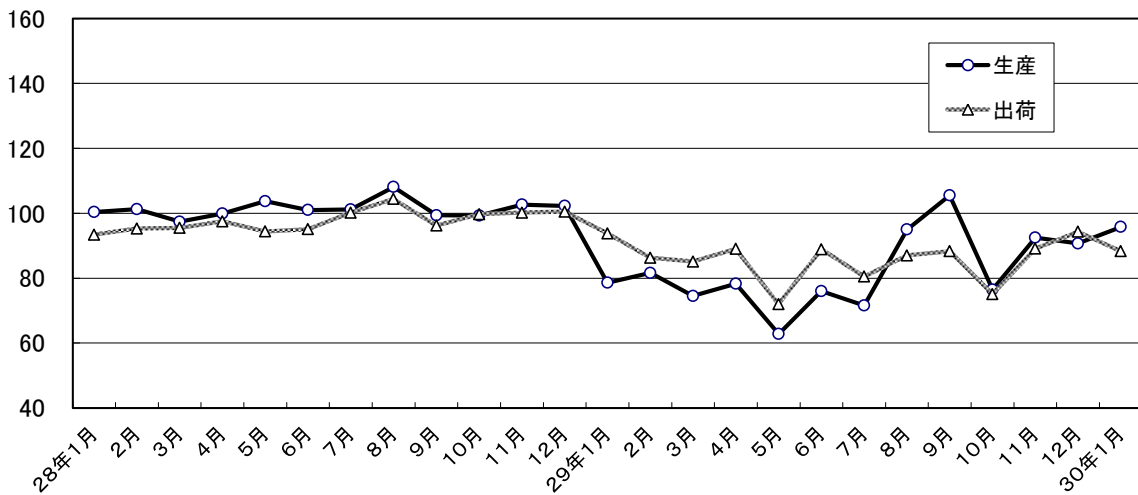
* 指数は季節調整済指数

前月比は季節調整済指数より算出

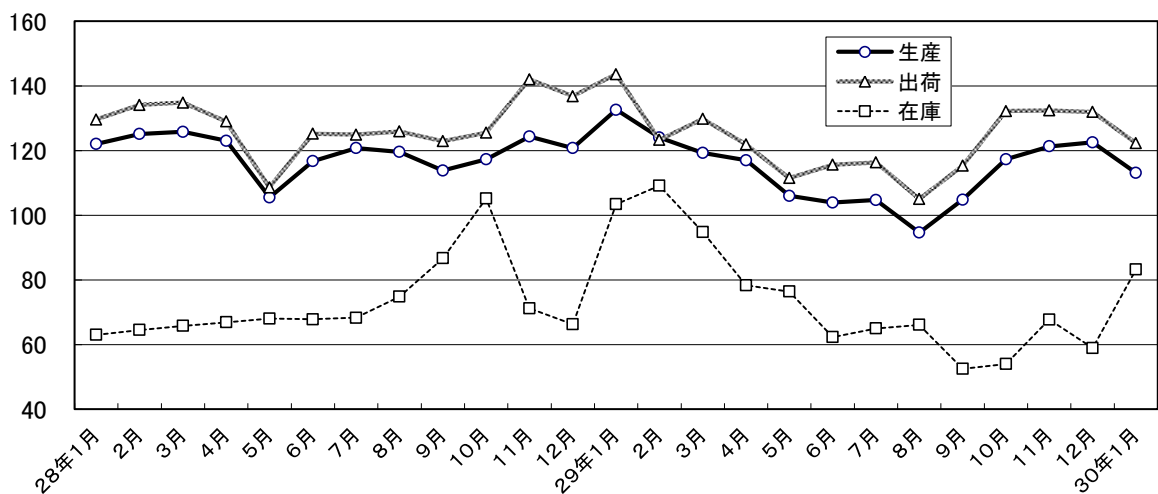
前年同月比は原指数より算出

主要業種の推移(季節調整済指数 平成22年=100)

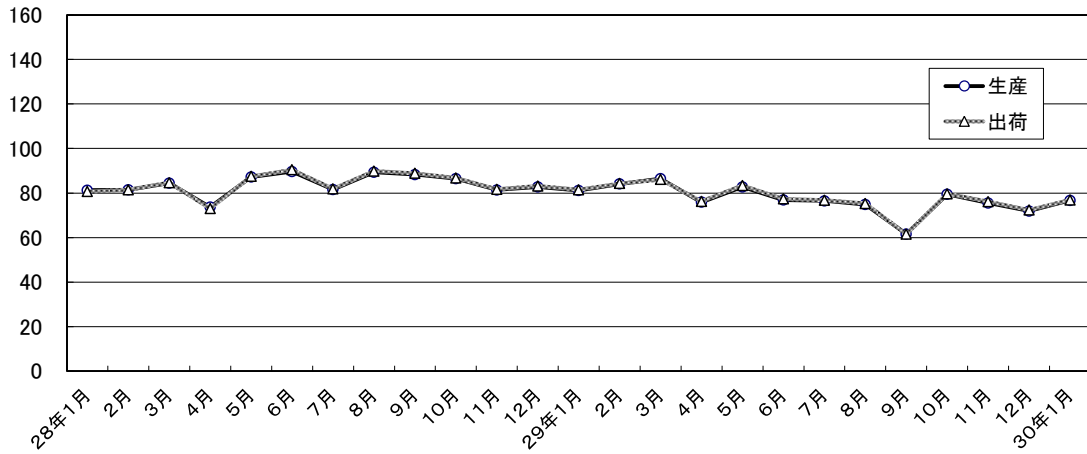
鉄鋼業



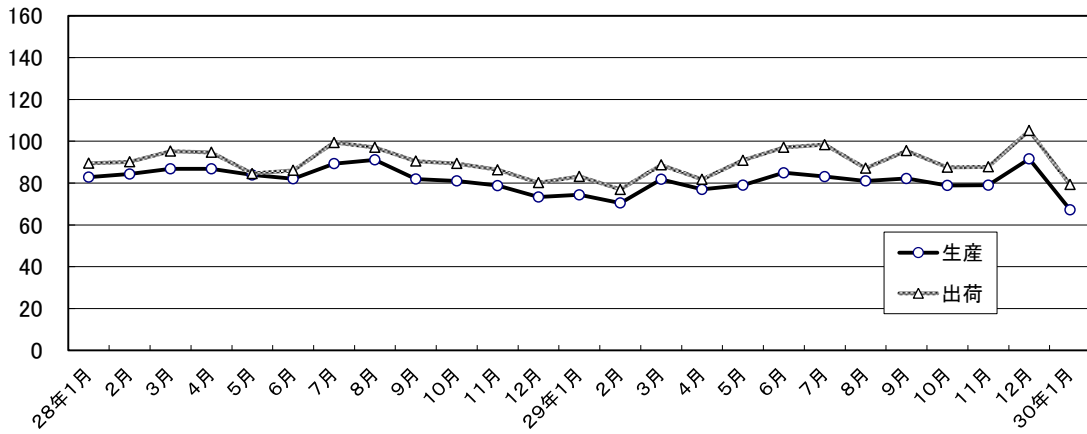
はん用・生産用・業務用機械工業



電子部品・デバイス工業



輸送機械工業



化学・石油製品工業

