

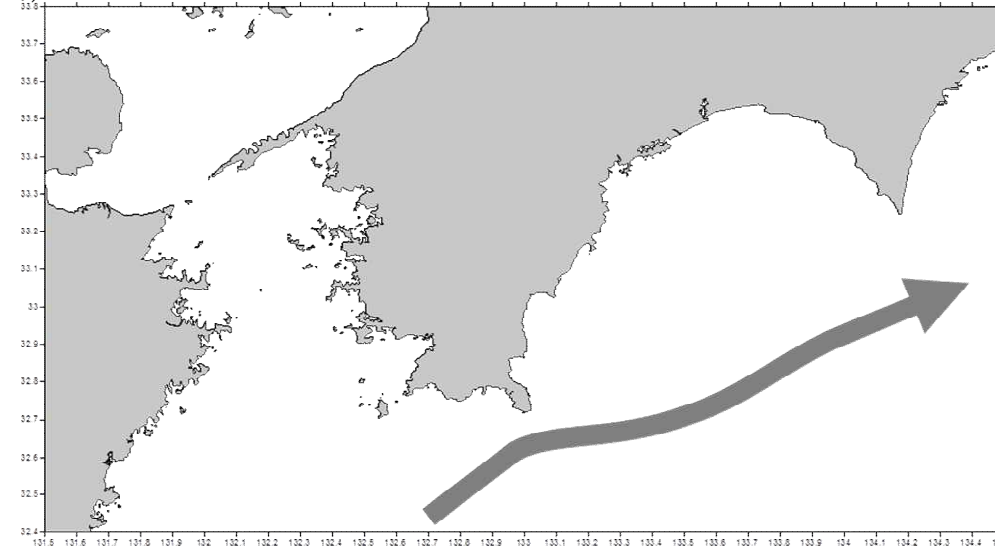
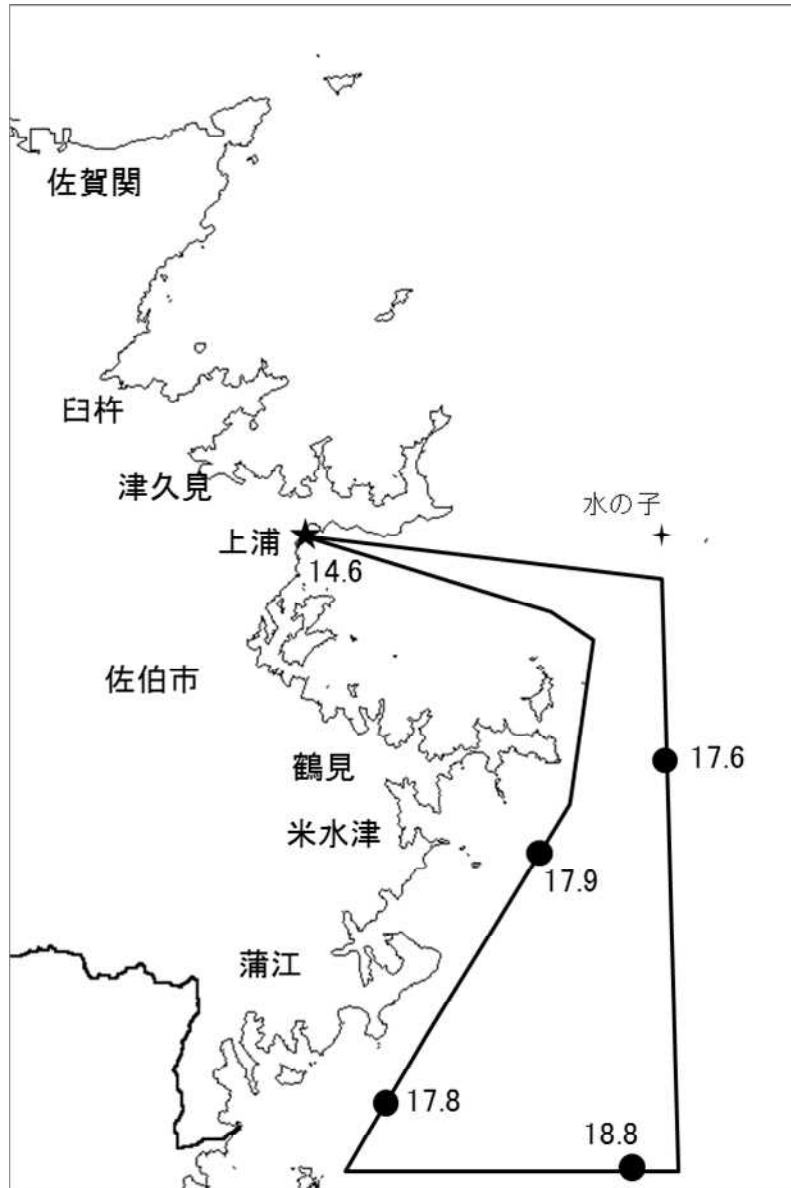
大分県豊後水道漁海況速報（短期）

25-26号

第25-26号 平成26年3月31日(月)発行
大分県農林水産研究指導センター水産研究部 佐伯市上浦大字津井浦

●海況 ★ : 定地水温 (3/31)
: 調査船「豊洋」による航走水温 (3/27)

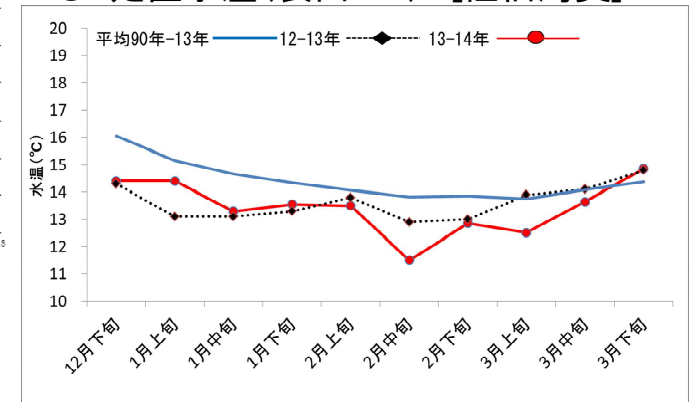
●黒潮情報(海上保安庁海洋速報第57号:3/20-3/27 観測)



黒潮流軸位置(マイル)	
都井岬 E	足摺岬 S
30	20

黒潮は都井岬でやや離岸傾向。足摺岬では接岸傾向。九州南東沖の黒潮内表面水温は21℃で前年並み。

● 定置水温(表面:℃) [佐伯湾奥]



「海況概要」(3月31日)

* 3月下旬の水試地先(上浦)の定置水温(表面)は14.9℃で前年並み(±0℃)で平年より0.5℃高めであった。3月31日の表面水温は14.6℃となっている。

「漁況概要」(3月10日~3月23日)

県南まき網はウルメ主体に 386.7 トンの水揚げ。前期間(2/24~3/9)と比較し、漁獲量全体が増加した(300.0 トン→386.7 トン)。北部まき網はマアジ主体に 23.6 トンの水揚げ。前期間(11.4 トン)と比較し、漁獲量全体が上回った。小型底びき網(鶴見・蒲江)では鶴見はこういか類主体、蒲江はえそ類主体。一本釣りでは佐賀関でマアジ、鶴見・保戸島でブリ主体の漁。タチウオ漕ぎ釣り(臼杵)は1隻・1日あたりの漁獲量が 21.3 キロと前期間(20.3 キロ)と同様に低調。定置網は鶴見でメジナ、蒲江でブリ、米水津でアオリイカ主体の漁。

他県情報

宮崎県(3/20~3/26): 日向灘の小・中型まき網漁は、68 統 1.755 トン
(ウルメ 889.3 トン、さば類 614.4 トン、マイワシ 226.2 トン、キビナゴ 18.5 トン、カタクチ 6.8 トン他)
船曳パッチ網による延岡沖シラス漁獲は 1 統 2.5 トンでした。

高知県(3/18~3/24): 宿毛湾周辺海域の中型まき網漁は、14 統 1140.4 トン
(ウルメイワシ 96.2 トン、カタクチイワシ 14.4 トン、さば類 10.6 トン、マアジ 10.6 トン、マイワシ 6.4 トン、マルアジ 1.0 トン他の水揚げ。)

※次回の発行予定について

次回速報は平成26年4月14日に発行する予定です。

● 漁況

25-26号

漁協TACシステム集計速報値・30魚種(期間:佐賀関・鶴見・米水津・蒲江:3/10~3/23)

単位:キロ

漁業種類	所属漁協名	隻・日あたり漁獲量	まいわし	うるめ	かたうち	まあじ	まるあじ	さば類	ぶり	ひらめ	めいたがれい	えそ類	たちうお	まだい	いさき	かます	とらふぐ	あんこう	かさご類	かわはぎ類	きびなご	まとうだい	めじな	いせえび	くるまえび	こういか類	あおりいか	けんさき	まだこ	なまこ類	あわび類	さざえ	総計(他魚種も含む)
小型底曳網漁業	鶴見 蒲江					11				313	38	191		100			22	300	3	49		173			201	5,081		269	22				6,771
												593						3		3		3			3	6							611
船びき網漁業	鶴見(一部底曳網を含む)				256					1		61	1	46			2			2						5							373
	米水津(一部底曳網を含む)				125																												125
大中型まき網漁業	鶴見(延べ水揚げ統数20)	8,108		124,488	36,675			987																									162,150
中型まき網漁業	鶴見(延べ水揚げ統数14)	10,129	155	52,808	69,625	1,800	6	17,417																									141,810
	米水津(延べ水揚げ統数×)	×	8,694	4,998																													13,692
刺網漁業	佐賀関 鶴見 蒲江					14			24	372		284		1	134	4		5	31	285		44	119	4					24				1
									41	63		30		91	12		3	13	131			27	116	11		6	524		4				1,070
定置網漁業	鶴見 米水津 蒲江				95	804	145	79	664	117			8	26						34	33	6	2,610				99	39	9				4,768
					24	172		4	120	108				60							52		4	164			252	136		175			1,271
				114	61	303		960	2,091	34		123	39	48						30	359	12	32			26	191	29				4,453	
一本釣り	佐賀関 鶴見 蒲江				11,992	423	1,463	6,551	3		240	1,926	277		3		80	30				13											23,000
					373			301	19,035	7		46		859	584		8		117			57				1							21,387
								6	1,385				144	2				31				24				7	111						1,709
その他の漁業種類	佐賀関 鶴見 米水津 蒲江		165			591		197											26	20								220	273	6	424	1,921	
																												173	14	632	819		
										5		616																					819
総計			9,014	182,408	106,861	16,060	574	21,413	29,910	1,022	38	1,943	288	3,433	878	0	35	310	7	42		18		12			11						386,699

他漁協情報(期間:3/10~3/23)

単位:キロ

漁業種類	所属漁協名	期間	延べ出漁隻数	隻・日あたり漁獲量()は先号漁獲量	まあじ	まるあじ	さば類	かたうち	うるめ	まいわし	ぶり	たちうお	まだい	いさき	とらふぐ	こういか類	その他	計
中型まき網	臼杵・津久見	3/10~3/23	15隻	1575.6(1623.0)	21,199	1,481	588	368										23,635
一本釣り	臼杵(タチ釣りのみ)	3/10~3/23	57隻	21.3(20.3)								1,213						1,213
	保戸島	3/10~3/23	*	*(*)	2						654	198	494	93				1,441

TACシステム集計値及び中部振興局農山漁村振興課水産班とりまとめ(一部は聞き取りによる概算データ)

「魚価」円/kg

漁業種類	魚種名	地区名	平均	高値	安値
釣り	タチウオ	臼杵	2,184	-	-
	ブリ	保戸島	250	-	-
	マダイ	保戸島	900	-	-
	マダイ	鶴見	1,730	-	-
	マアジ	鶴見	1,519	-	-
	ブリ・ハマチ	鶴見	575	-	-
	イサキ	鶴見	1,595	-	-
	マアジ	佐賀関	300	200g級(1尾あたり)	
	マサバ	佐賀関	1,700	700g級(1尾あたり)	
	ブリ	佐賀関	1,000	2kg級(1尾あたり)	
マダイ	佐賀関	1,300	1kg級(1尾あたり)		

漁業種類	魚種名	地区名	平均	高値	安値
定置網	マアジ(センコ)	鶴見	661	-	-
	カワハギ	鶴見	664	-	-
潜水・採貝	アオリイカ	鶴見	1,735	-	-
	アワビ	鶴見	4,575	-	-
活魚	サザエ	鶴見	868	-	-
	クルマエビ	鶴見	5,290	-	-
	ヒラメ	鶴見	1,560	-	-

漁協支店からのTACシステムデータ、一部聞き取り

上記は最新単価もしくは期間平均単価