

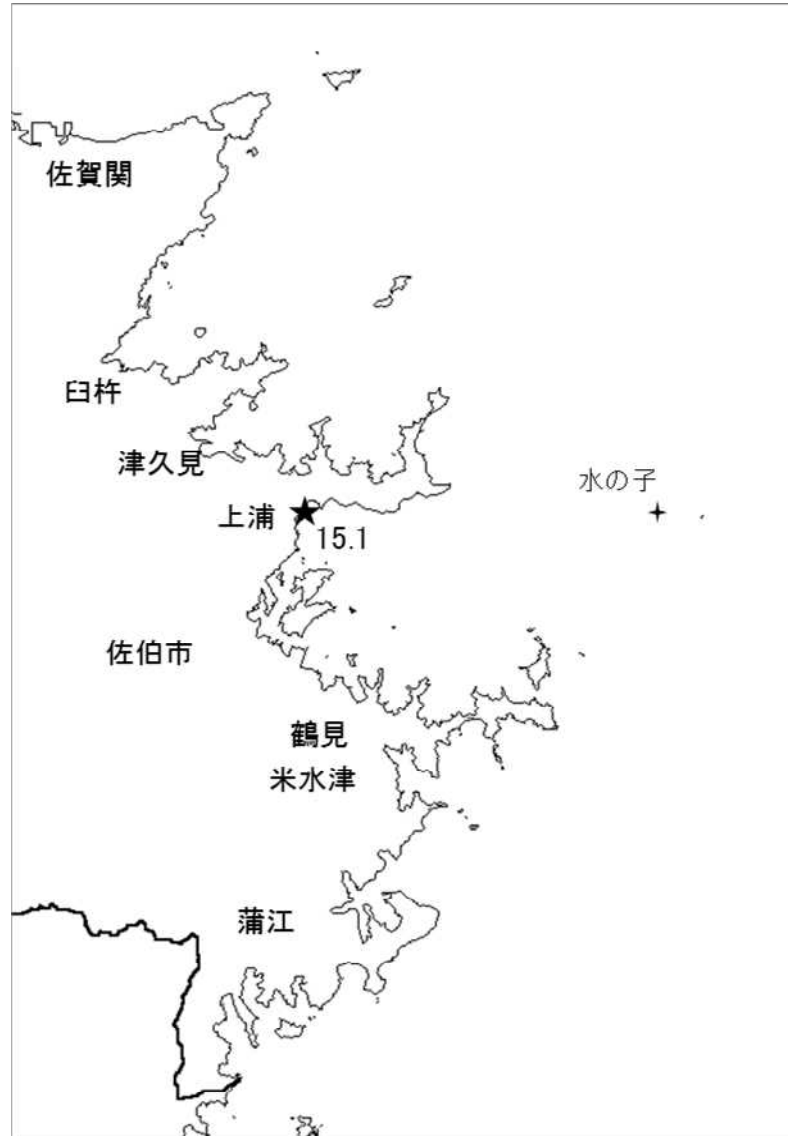
大分県豊後水道漁海況速報（短期）

25-22号

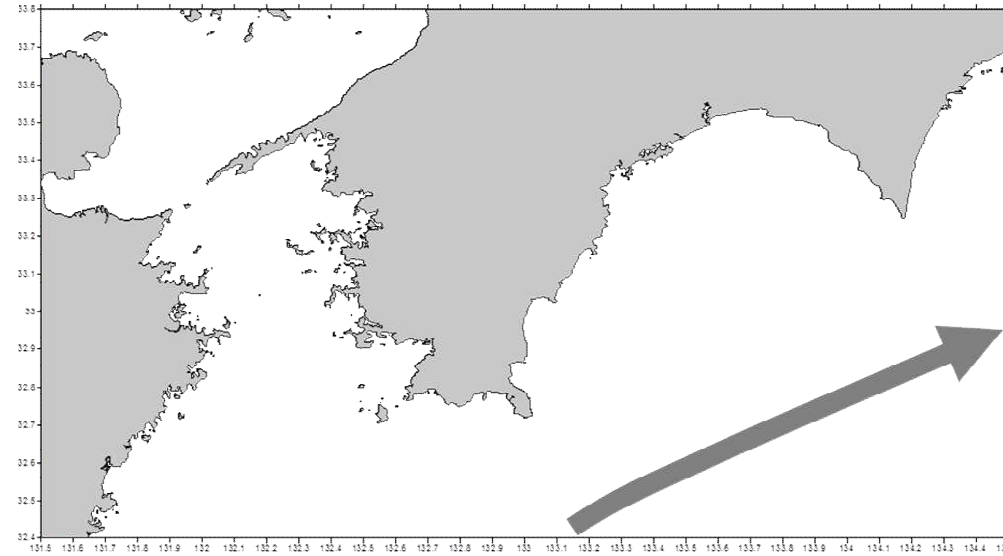
第25-22号 平成26年2月3日(月)発行
大分県農林水産研究指導センター水産研究部 佐伯市上浦大字津井浦

●海況 ★ : 定地水温 (2/3)

期間中、調査船豊洋の運航がなかったため、上浦定地水温のみ記載



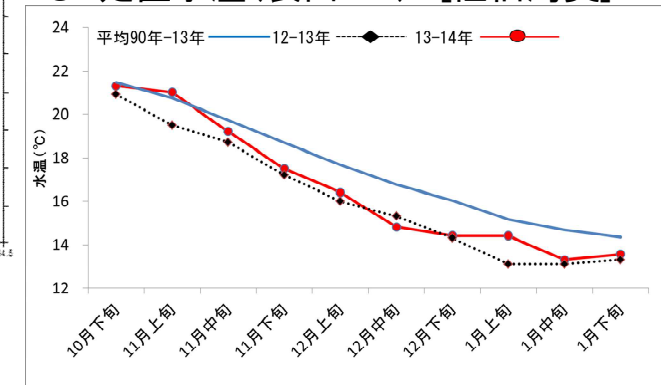
●黒潮情報(海上保安庁海洋速報第19号:1/23-1/30 観測)



黒潮流軸位置(マイル)	
都井岬 ESE	足摺岬 S
70	35

黒潮は都井岬で著しく離岸傾向。足摺岬でやや離岸傾向。九州南東沖の黒潮内表面水温は21℃で前年より1℃高め。

● 定置水温(表面:℃) [佐伯湾奥]



「海況概要」(2月3日)

* 1月下旬の水試地先(上浦)の定置水温(表面)は13.6℃で前年並み(+0.3℃)で、平年より0.8℃低めであった。2月3日の表面水温は15.1℃となっている。

「漁況概要」(1月13日~1月26日)

県南まき網はカタクチ主体に223.4トンの水揚げ。前期間(12/31~1/12)と比較し、漁獲量全体が増加した(132.0トン→223.4トン)。北部まき網はマアジ主体に28.1トンの水揚げ。前期間(50.7トン)と比較し、漁獲量全体が下回った。船びき網は鶴見でカタクチ主体の漁。小型底びき網(鶴見・蒲江)では鶴見はこういか類主体、蒲江はえそ類主体。一本釣りでは佐賀関はさば類、鶴見でブリ、保戸島でトラフグ主体の漁。タチウオ漕ぎ釣り(臼杵)は1隻・1日あたりの漁獲量が70.3キロと前期間(109.1キロ)を下回った。定置網は鶴見・蒲江でマアジ、米水津でメジナ主体の漁。

他県情報

宮崎県(1/16~1/22):日向灘の小・中型まき網漁は、9統86.2トン(ボラ65.7トン、マアジ11.6トン、キビナゴ6.0トン、カタクチ2.9トン他)
船曳パッチ網による延岡沖シラス漁獲はありませんでした。

愛媛県(1/5~1/18):愛南の中・小型まき網漁は、73統260.1トン(キビナゴ119.6トン、マルアジ54.6トン、マアジ13.0トン他)

※次回の発行予定について

次回速報は平成26年2月17日に発行する予定です。

● 漁況

25-22号

漁協TACシステム集計速報値・30魚種(期間:佐賀関・鶴見・米水津・蒲江:1/13~1/26)

単位:キロ

漁業種類	所属漁協名	隻・日あたり漁獲量	まいわし	うるめ	かたうち	まあじ	まるあじ	さば類	ぶり	ひらめ	めいたがれい	えそ類	たちうお	まだい	いさき	かます	とらふぐ	あんこう	かさご類	かわはぎ類	きびなご	まとうだい	めじな	いせえび	くるとまえび	こういか類	あおりいか	けんさき	まだこ	なまこ類	あわび類	さざえ	総計(他魚種も含む)
小型底曳網漁業	鶴見 蒲江					9				190	129	448	3	321			6	160		146		96			55	4,207	1	100	18				5,887
船びき網漁業	鶴見(一部底曳網を含む)			29,455					5			36		84			1					1				5	1						29,587
大中型まき網漁業	鶴見(延べ水揚げ統数22)	3,086		1,134	56,205	9,024	1,039	8	159			6		284			0					3				35		6					67,902
中型まき網漁業	鶴見(延べ水揚げ統数22)	6,911		21,126	126,495	3,777	59	169																									151,625
	米水津(延べ水揚げ統数×)	×				2,698		252																									2,950
	蒲江(延べ水揚げ統数×)	×				888																											888
刺網漁業	鶴見 蒲江					20			10	93		265		39				7	8	120		183	144	3									893
定置網漁業	鶴見 米水津 蒲江			44	375	190	8	292	61			27	5						1	3	396		87	26	7		10	1,593		1		2,236	
一本釣り	佐賀関 鶴見 蒲江			5,540	1,518	7,407	5,745					3,150	469	222			23		8	4												24,085	
その他の漁業種類	佐賀関 鶴見 米水津 蒲江			1,348	8	256	3,430	13				329	231	673			680		16	3		18	92			3	62	2				7,161	
総計			0	22,260	212,930	27,600	2,870	9,067	9,984	587	129	1,998	3,188	1,845	906	7	731	174	69	999	307	543	1,328	14	57	4,421	3,002	182	170	1,583	64	1,095	308,105

他漁協情報(期間:1/13~1/26)

単位:キロ

漁業種類	所属漁協名	期間	延べ出漁隻数	隻・日あたり漁獲量()は先号漁獲量	まあじ	まるあじ	さば類	かたうち	うるめ	まいわし	ぶり	たちうお	まだい	いさき	とらふぐ	こういか類	その他	計
中型まき網	臼杵・津久見	1/13~1/26	21隻	1341.5(5639.1)	19,454	8,033	150	536										28,173
一本釣り	臼杵(夕子釣りのみ)	1/13~1/26	105隻	70.3(109.1)								7,380						7,380
	保戸島	1/13~1/26	*	*(*)	55						34		93	170	548	19	1	920

TACシステム集計値及び中部振興局農山漁村振興課水産班とりまとめ(一部は聞き取りによる概算データ)

「魚価」円/kg

漁業種類	魚種名	地区名	平均	高値	安値
釣り	夕子ウオブリ	臼杵	1,130	-	-
	マダイ	保戸島	250	-	-
	マダイ	保戸島	300	-	-
	マダイ	鶴見	1,354	-	-
	マアジ	鶴見	1,141	-	-
	ブリ・ハマチ	鶴見	612	-	-
	イサキ	鶴見	1,251	-	-
	マアジ	佐賀関	300	300g級(1尾あたり)	
	マサバ	佐賀関	1,400	700g級(1尾あたり)	
	ブリ	佐賀関	1,000	2kg級(1尾あたり)	
マダイ	佐賀関	1,500	1kg級(1尾あたり)		

漁業種類	魚種名	地区名	平均	高値	安値
定置網	マアジ(センゴ)	鶴見	444	-	-
	カワハギ	鶴見	530	-	-
潜水・採貝	アオリイカ	鶴見	1,286	-	-
	アワビ	鶴見	4,352	-	-
活魚	サザエ	鶴見	788	-	-
	クルマエビ	鶴見	6,145	-	-
	ヒラメ	鶴見	1,333	-	-

漁協支店からのTACシステムデータ、一部聞き取り

上記は最新単価もしくは期間平均単価