

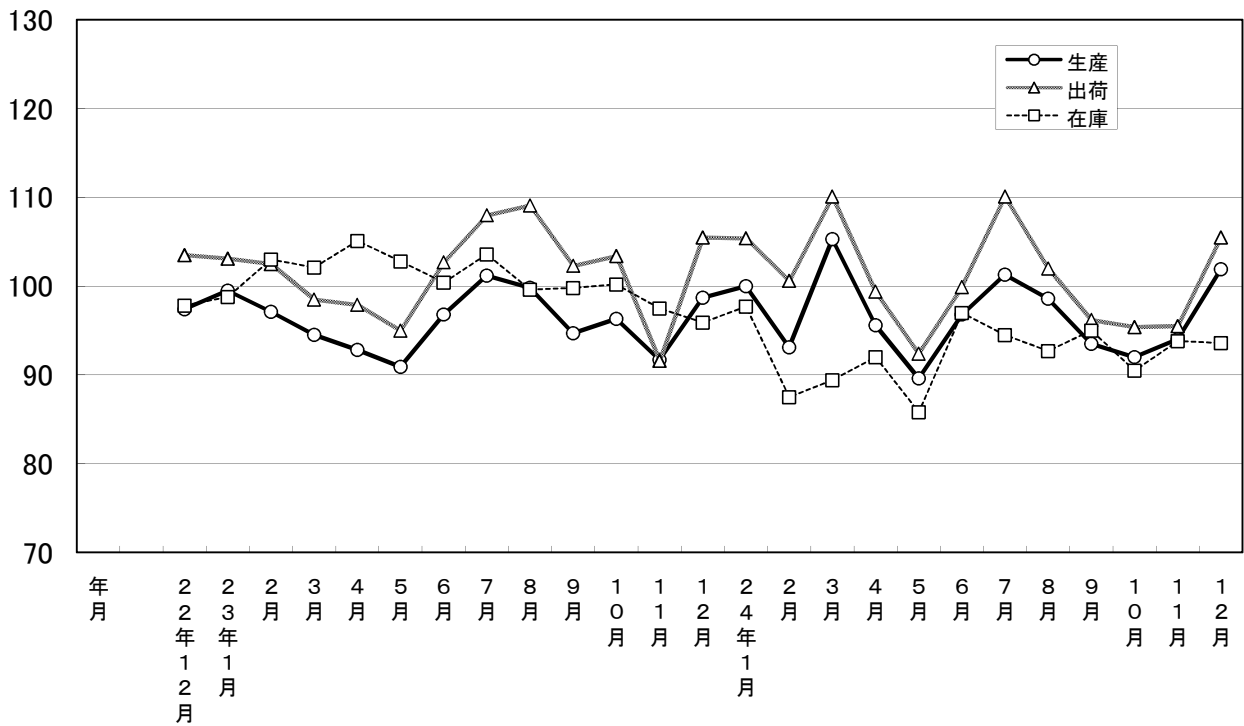
大分県鉱工業指数

平成17年基準

平成24年12月分

大分県鉱工業指数の推移(季節調整済指数)

平成17年=100



平成24年12月の鉱工業指数

平成17年=100

区 分	季節調整済指数		原 指 数		
		前月比 (%)		前年同月 比 (%)	
大分県	生 産	101.9	8.4	102.9	2.9
	出 荷	105.5	10.5	106.9	▲ 0.9
	在 庫	93.6	▲ 0.2	96.6	▲ 2.4
全 国	生 産	88.8	2.4	87.7	▲ 7.9
	出 荷	90.3	4.0	91.0	▲ 7.5
	在 庫	105.1	▲ 1.2	103.8	3.5
九 州	生 産	102.7	2.2	102.4	▲ 5.4
	出 荷	107.3	7.2	106.4	▲ 6.7
	在 庫	132.6	▲ 3.2	132.6	2.8

※九州は速報値

概況

[生産]

生産指数(季節調整済指数)は101.9(前月比8.4%)となり、2か月連続で上昇した。

業種別に生産動向をみると、前月に比べ上昇した業種は「電気機械工業」、「情報通信機械工業」、「一般機械工業」など14業種で、低下した業種は「非鉄金属工業」、「石油製品工業」、「食料品工業」など6業種となっている。

[出荷]

出荷指数(季節調整済指数)は105.5(前月比10.5%)となり、2か月連続で上昇した。

業種別に出荷動向をみると、前月に比べ上昇した業種は「電気機械工業」、「情報通信機械工業」、「電子部品・デバイス工業」などの13業種で、横ばいの業種が1業種、低下した業種は「食料品工業」、「輸送機械工業」、「窯業・土石製品工業」など6業種となっている。

[在庫]

在庫指数(季節調整済指数)は93.6(前月比▲0.2%)となり、2か月ぶりに低下した。

業種別に在庫動向をみると、前月に比べ上昇した業種は「食料品工業」、「非鉄金属工業」、「窯業・土石製品工業」など6業種で、低下した業種は「その他製品工業」、「電気機械工業」、「一般機械工業」など12業種となっている。

[全国の製造工業生産予測指数]

平成25年1月は前月比2.6%の上昇、2月は2.3%の上昇となっている。

業種動向

前月に比べ目立った動きを示したものは、次のとおりである。

[生産]

上昇業種

業 種 名	前年 同月比(%)	前月比(%)		寄 与 率
		前月	今月	
電 気 機 械 工 業	34.2	10.2	57.5	4.1
情 報 通 信 機 械 工 業	12.7	38.4	47.4	32.3
一 般 機 械 工 業	19.4	▲ 1.2	14.0	18.2

低下業種

業 種 名	前年 同月比(%)	前月比(%)		寄 与 率
		前月	今月	
非 鉄 金 属 工 業	25.5	17.9	▲ 7.5	▲ 8.8
石 油 製 品 工 業	4.8	8.2	▲ 4.9	▲ 0.3
食 料 品 工 業	▲ 2.2	2.5	▲ 3.3	▲ 2.4

[出荷]

上昇業種

業 種 名	前年 同月比(%)	前月比(%)		寄 与 率
		前月	今月	
電 気 機 械 工 業	34.0	4.8	60.8	2.9
情 報 通 信 機 械 工 業	15.8	38.4	56.5	37.5
電 子 部 品 ・ デ バ イ ス 工 業	▲ 9.1	▲ 4.9	20.5	16.8

低下業種

業 種 名	前年 同月比(%)	前月比(%)		寄 与 率
		前月	今月	
食 料 品 工 業	▲ 3.7	2.8	▲ 5.9	▲ 3.4
輸 送 機 械 工 業	▲ 26.4	0.7	▲ 5.6	▲ 7.0
窯 業 ・ 土 石 製 品 工 業	▲ 8.5	14.6	▲ 3.5	▲ 0.8

[在庫]

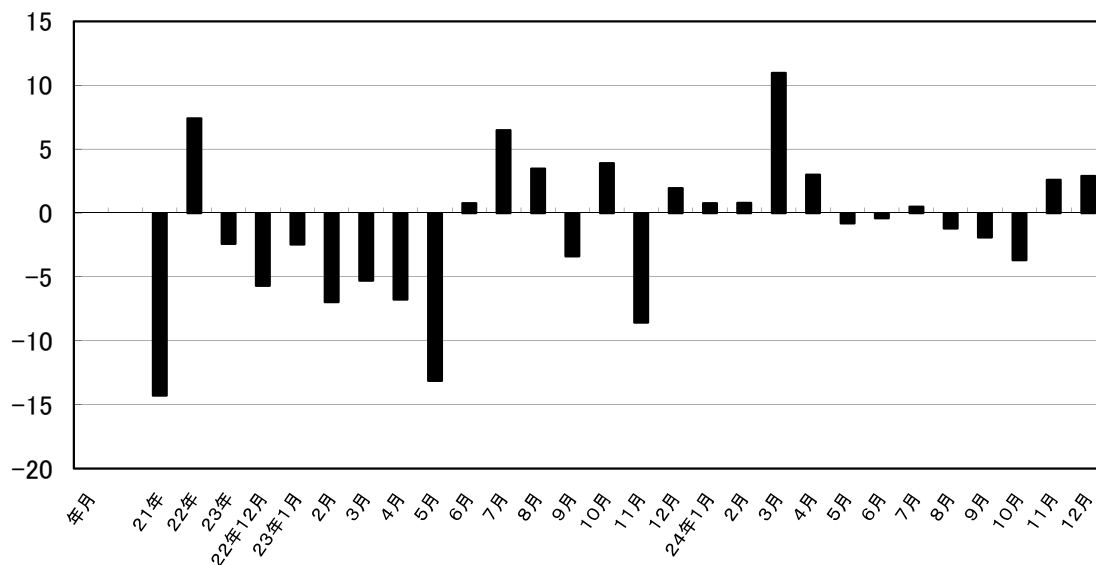
上昇業種

業 種 名	前年 同月比(%)	前月比(%)		寄 与 率
		前月	今月	
食 料 品 工 業	▲ 28.9	▲ 17.6	16.9	▲ 167.4
非 鉄 金 属 工 業	▲ 24.6	▲ 6.5	12.7	▲ 355.0
窯 業 ・ 土 石 製 品 工 業	5.9	▲ 6.5	6.0	▲ 175.1

低下業種

業 種 名	前年 同月比(%)	前月比(%)		寄 与 率
		前月	今月	
そ の 他 製 品 工 業	▲ 30.3	▲ 29.2	▲ 22.5	4.9
電 気 機 械 工 業	▲ 31.1	▲ 1.0	▲ 13.4	4.5
一 般 機 械 工 業	2.7	30.6	▲ 10.1	30.9

鉱工業生産指数前年同月比(%)



大分県鉱工業指数の推移

(季節調整済指数 平成17年=100)

年月	生産			出荷			在庫		
	指数	前月比	前年同月比 (%)	指数	前月比	前年同月比 (%)	指数	前月比	前年同月比 (%)
21年	91.7	—	▲ 14.3	94.7	—	▲ 4.2	99.7	—	3.0
22年	98.5	—	7.4	103.9	—	▲ 11.9	91.9	—	▲ 7.8
23年	96.1	—	▲ 2.4	101.4	—	▲ 2.4	100.7	—	4.0
22年12月	97.4	▲ 1.9	▲ 5.7	103.5	▲ 0.7	▲ 2.8	97.8	▲ 1.4	2.6
23年1月	99.5	2.2	▲ 2.5	103.1	▲ 0.4	▲ 4.0	98.8	1.0	0.6
2月	97.1	▲ 2.4	▲ 7.0	102.5	▲ 0.6	▲ 5.7	103.0	4.3	5.8
3月	94.5	▲ 2.7	▲ 5.3	98.5	▲ 3.9	▲ 7.1	102.1	▲ 0.9	14.9
4月	92.8	▲ 1.8	▲ 6.8	97.9	▲ 0.6	▲ 1.4	105.1	2.9	13.8
5月	90.9	▲ 2.0	▲ 13.1	95.0	▲ 3.0	▲ 10.2	102.8	▲ 2.2	4.1
6月	96.8	6.5	0.8	102.7	8.1	▲ 0.4	100.4	▲ 2.3	▲ 0.2
7月	101.2	4.5	6.5	108.0	5.2	2.9	103.6	3.2	9.7
8月	99.8	▲ 1.4	3.5	109.1	1.0	5.3	99.6	▲ 3.9	5.0
9月	94.7	▲ 5.1	▲ 3.4	102.3	▲ 6.2	▲ 1.8	99.8	0.2	2.8
10月	96.3	1.7	3.9	103.4	1.1	3.6	100.2	0.4	1.4
11月	91.7	▲ 4.8	▲ 8.6	91.6	▲ 11.4	▲ 12.1	97.5	▲ 2.7	▲ 2.9
12月	98.7	7.6	1.9	105.5	15.2	2.5	95.9	▲ 1.6	▲ 3.6
24年1月	100.0	1.3	0.8	105.4	▲ 0.1	2.8	97.7	1.9	▲ 1.1
2月	93.1	▲ 6.9	0.8	100.6	▲ 4.6	6.2	87.5	▲ 10.4	▲ 15.0
3月	105.3	13.1	11.0	110.1	9.4	10.8	89.4	2.2	▲ 12.5
4月	95.6	▲ 9.2	3.0	99.4	▲ 9.7	1.5	92.0	2.9	▲ 12.5
5月	89.6	▲ 6.3	▲ 0.8	92.4	▲ 7.0	▲ 1.4	85.8	▲ 6.7	▲ 16.5
6月	96.8	8.0	▲ 0.4	99.9	8.1	▲ 3.6	97.0	13.1	▲ 3.4
7月	101.3	4.6	0.5	110.1	10.2	2.9	94.5	▲ 2.6	▲ 8.8
8月	98.6	▲ 2.7	▲ 1.2	102.0	▲ 7.4	▲ 6.4	92.7	▲ 1.9	▲ 6.9
9月	93.5	▲ 5.2	▲ 1.9	96.2	▲ 5.7	▲ 7.4	95.0	2.5	▲ 4.8
10月	92.0	▲ 1.6	▲ 3.7	95.4	▲ 0.8	▲ 6.0	90.5	▲ 4.7	▲ 9.7
11月	94.0	2.2	2.6	95.5	0.1	4.6	93.8	3.6	▲ 3.7
12月	101.9	8.4	2.9	105.5	10.5	▲ 0.9	93.6	▲ 0.2	▲ 2.4

主要業種動向

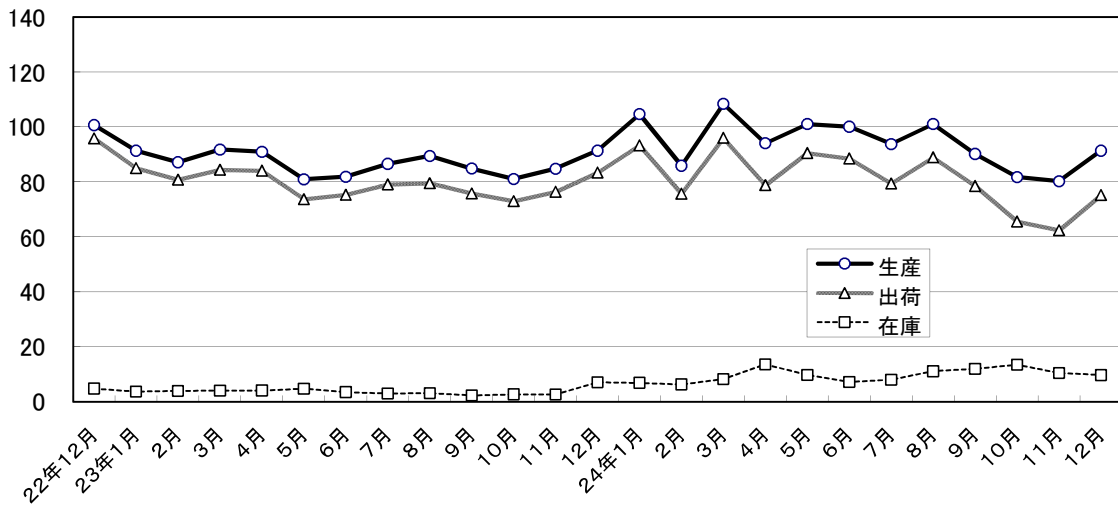
平成24年12月分

(季節調整済指数 平成17年=100)

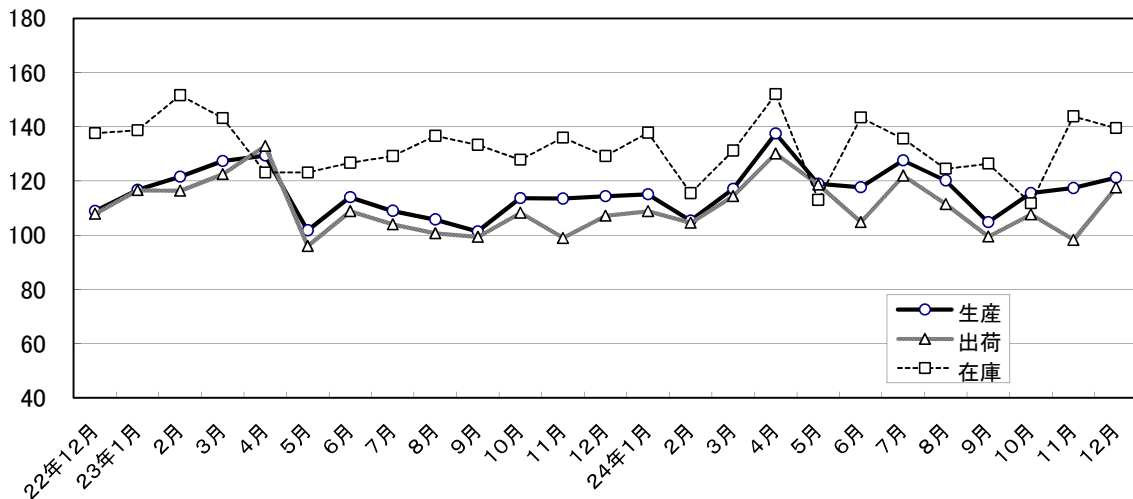
業 種 名	生 産			出 荷			在 庫		
	指 数	前月比 (%)	前年同月比 (%)	指 数	前月比 (%)	前年同月比 (%)	指 数	前月比 (%)	前年同月比 (%)
電子部品・デバイス工業	91.4	13.8	0.8	75.2	20.5	▲ 9.1	9.7	▲ 7.6	36.4
鉄鋼業	121.2	3.2	7.1	117.6	19.6	8.9	139.5	▲ 3.0	8.0
情報通信機械工業	60.0	47.4	12.7	95.3	56.5	15.8	-	-	-
化学工業	90.3	1.8	0.0	80.9	2.5	▲ 4.8	98.6	▲ 1.4	▲ 0.4
精密機械工業	115.7	2.2	▲ 5.5	112.8	▲ 1.6	▲ 8.8	164.8	4.1	5.6

主要業種の推移(季節調整済指数 平成17年=100)

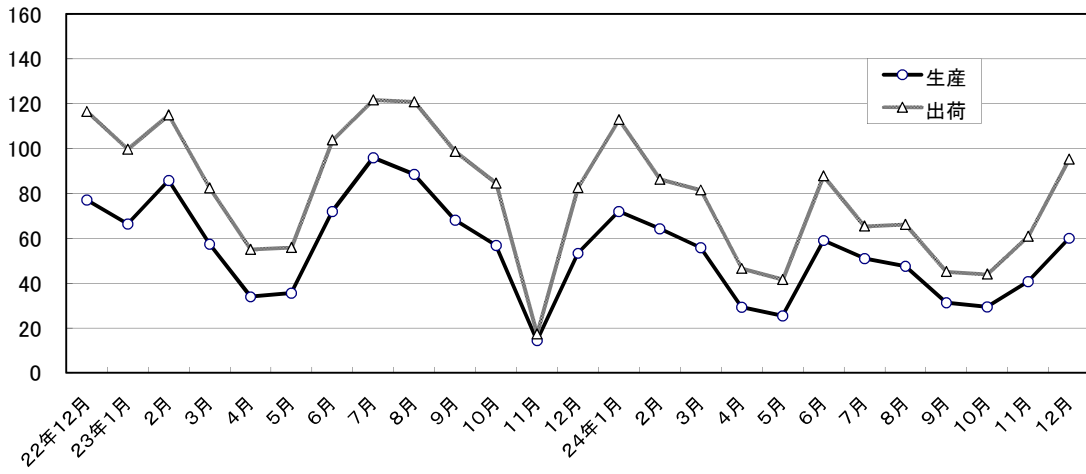
電子部品・デバイス工業



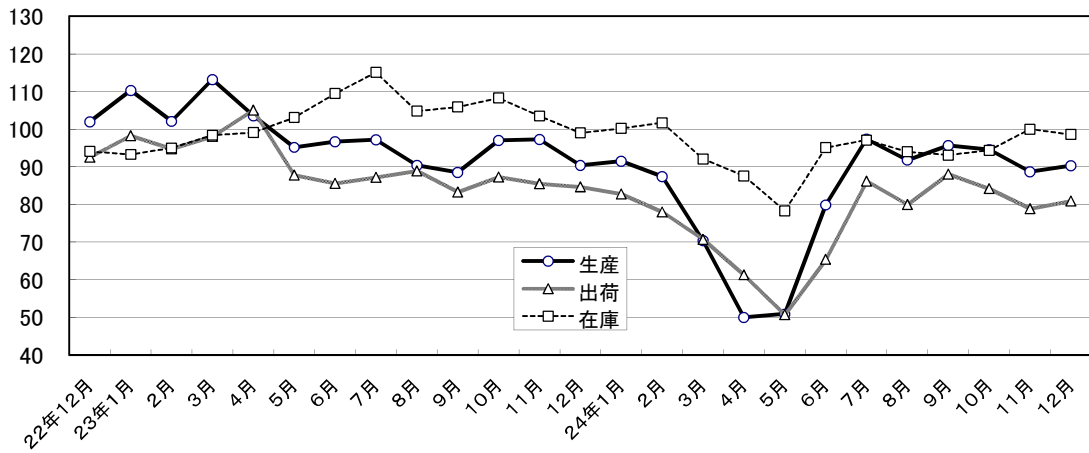
鉄鋼業



情報通信機械工業



化学工業



精密機械工業

