

大分県豊後水道漁海況速報（短期）

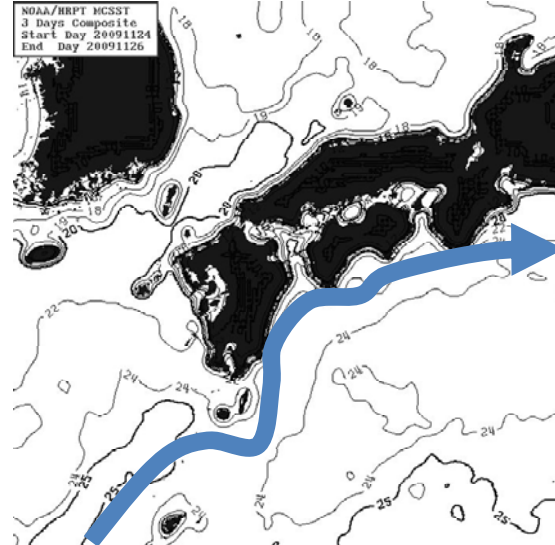
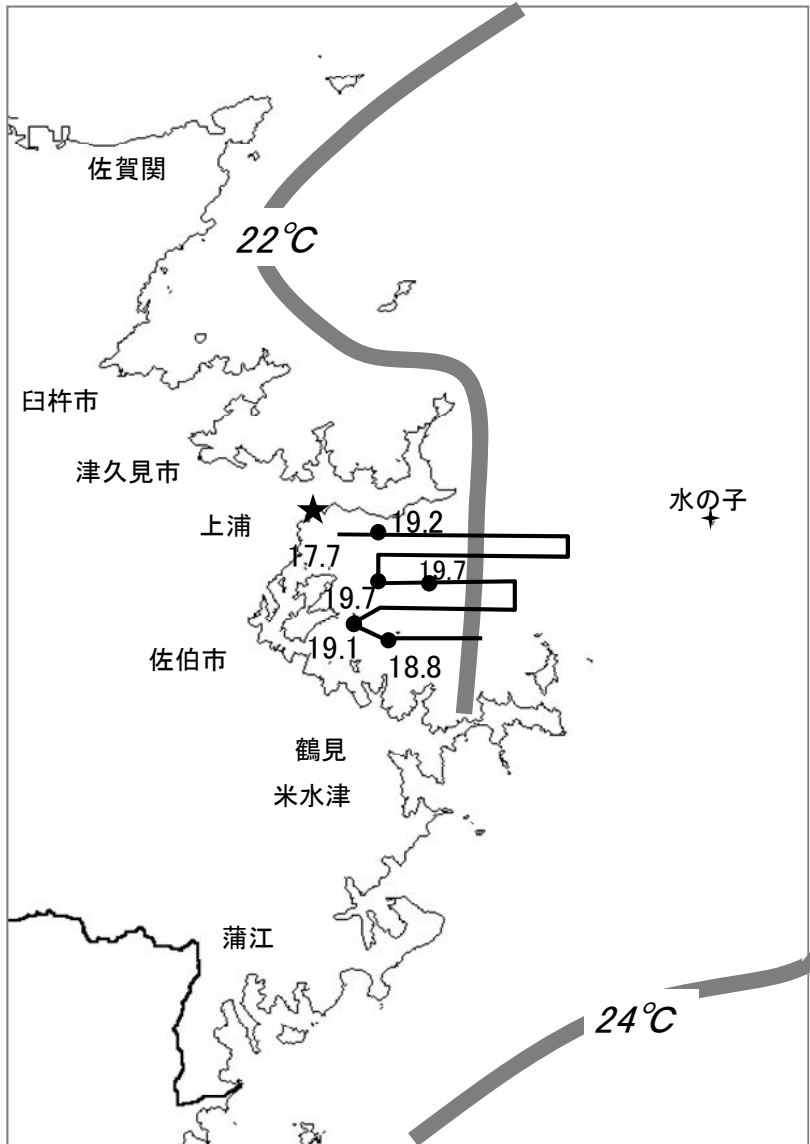
21-16号

第21-16号 平成21年11月27日(金)発行

大分県農林水産研究センター水産試験場 佐伯市上浦大字津井浦

- 海況
- ★ : 定地水温 (11/27)
- : 調査船「豊洋」による観測結果 (11/24)
- : NOAA等水温線 (11/24-11/26 : 3日間合成)

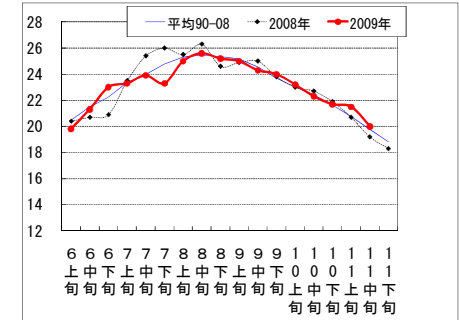
●黒潮情報(水試受信 NOAA画像 11/24-26、海上保安庁海洋速報第220号:11/18-25観測)



黒潮流軸位置(マイル)	
都井岬 ESE	足摺岬 S
20	15

黒潮は都井岬・足摺岬沖で接岸傾向。今後も接岸傾向で推移する見込み。足摺岬沖で離岸する時期もある見込み。

●定地水温(表面:°C) [佐伯湾奥]



「海況概要」(11月24日～11月27日)

- * 豊後水道の表面水温は前年と同程度であった。
- * 11月中旬の水試地先(上浦)の定地水温(表面)は20.0°Cで、前年より0.8°C高く、平年より0.2°C高めであった。11月27日の表面水温は19.3°Cとなっている。

「漁況概要」(11月9日～11月22日、※一部分を除く)

- * 県南まき網はサバ類主体に297トンの水揚げ。北郡まき網はマアジ主体に7トンの水揚げ。船びき網はシラス主体の漁となり前年度を上回る水準。小型底びき網(鶴見・蒲江)はクルマエビ・コウイカ類・カニ類主体に5トンの漁。一本釣りは佐賀関・鶴見でブリ、保戸島でブリ・トラフグ・マアジ主体の漁。タチウオ漕ぎ釣り(臼杵)は1隻・1日あたりの漁獲量が80.8キロと先号を下回った。定置網は鶴見でメジナ・米水津でカタクチ、蒲江でキビナゴ・タチウオ主体の漁。

他県情報

- 愛媛県(11/1～11/14)まき網;[八幡浜;18 統] 32トン(サワラ11トン、タチウオ7トン、マルアジ5トン、マアジ4トン他)
[漁連・宇和島;40 統]21トン(その他9トン、マアジ5トン、カタクチ4トン他)
[愛南;60 統]335トン(ウルメ121トン、マルアジ94トン、キビナゴ57トン、マアジ44トン他)
- 高知県(11/10～11/16);宿毛湾周辺海域の中型まき網漁は、10 統34トン(サバ類21トン、マアジ7トン、キビナゴ5トン他)
- 宮崎県(11/5～11/11);北部中型まき網漁(15トン以上)は、23 統268トン(マアジ61トン、マルアジ44トン、サバ類107トン、ウルメ26トン他)
- 延岡湾土々呂沖におけるイワシシラス漁は、2 統3トン

● 漁況

21-16号

漁協TACシステム集計速報値・30魚種(期間:佐賀関・鶴見・米水津・蒲江:11/9~11/22)

単位:キロ

漁業種類	所属漁協名	隻・日あたり漁獲量	まいわし	うるめ	かたぐち	まあじ	まるあじ	さば類	ぶり	ひらめ	めいたがれい	えそ類	たちうお	まだい	いさき	すずき	とらふぐ	あんこ	かさご類	かわはぎ類	きびな	まとうだい	めじな	いせえび	くるま	こうい	あおり	けんさ	まだこ	なまこ	あわび類	さざえ	総計(他魚種も含む)	
小型底曳網漁業	鶴見 蒲江					11				1	187	158	18	18				147		9		163			370	1,725							5,214	
											3	234						6				15			29	18	3		10				474	
船びき網漁業	鶴見(一部底曳網を含む) 米水津				1,056	1,860						12	213	3			1										3	3					3,722	
						8,883																											8,883	
大中小型まき網漁業	鶴見(延べ水揚げ統数8)	18,172						145,369									1																145,373	
中型まき網漁業	鶴見(延べ水揚げ統数27)	5,016			1,013	13,957	4,690	105,225																										135,424
	米水津(延べ水揚げ統数4)	3,941				384	4	15,362																										15,762
	蒲江(延べ水揚げ統数X)	X																																0
刺網漁業	佐賀関 鶴見					12			52	50		165		50	13	1			10	203		4	176	60									0	
																																		2,161
定置網漁業	鶴見 米水津 蒲江	4			836	28	97	1,007	3			450	8	17	30					65		3	2,289											5,847
					6,111	1,320	56	16	110	12		12	1,345	324	260	8				72	32	52	348		8	92							11,812	
			36			505	8	0	2,255	1			3,967	64	120	9				83	4,306	8	4			10	147						15,152	
一本釣り	佐賀関 鶴見					1,592		1,466	3,503					352	165		5		9					7									8,562	
						755		253	2,667	14		103	1,345	940	524		33		41	25		5	16										6,536	
その他の漁業種類	佐賀関 鶴見 米水津								2,810															13									2,852	
						6,000		255				204					5		4	99									70	2			7,161	
総計			4	36	17,063	27,233	4,785	268,049	12,404	80	190	887	7,338	1,759	1,098	48	45	153	64	557	4,338	250	2,833	79	399	1,764	903	6	81	2	0	0	375,335	

他漁協情報(期間:11/9~11/23)

単位:キロ

漁業種類	所属漁協名	期間	延べ出漁隻数	隻・日あたり漁獲	まあじ	まるあじ	まさば	こまさば	かたぐち	うるめ	まいわし	ぶり	たちうお	まだい	いさき	とらふぐ	こういか類	その他	計	
中型まき網	臼杵・津久見	11/20~11/22	3隻	2,167(24,000)	4,100		2,400													6,500
一本釣り	臼杵(夕子釣りのみ)	11/16~11/23	118隻	80.8(85.2)									9,535							9,535
	保戸島	11/19~11/22	*	*(*)	334		25					539		122	75	346			509	1,580

中部振興局農山漁村振興課水産班とりまとめ(一部は聞き取りによる概算データ)

「魚価」円/kg

漁業種類	魚種名	地区名	平均	高値	安値
釣り	夕子ウオ	臼杵	837	-	-
	ブリ	保戸島	350	-	-
	マダイ	保戸島	1,000	-	-
	マダイ	鶴見	1,248	-	-
	マアジ	鶴見	976	-	-
	ブリ・ハマチ	鶴見	376	-	-
	イサキ	鶴見	1,139	-	-
	マアジ	佐賀関	2,000	300g級	-
	マサバ	佐賀関	2,286	700g級	-
	ブリ	佐賀関	500	2kg級	-
マダイ	佐賀関	1,500	-	-	
夕子ウオ	佐賀関	3,500	12本入り/5kg 銘柄	-	

漁業種類	魚種名	地区名	平均	高値	安値
定置網	マアジ(センゴ)	鶴見	685	-	-
	カワハギ	鶴見	713	-	-
潜水・採貝	アオリイカ	鶴見	1,279	-	-
	アワビ	鶴見	-	-	-
活魚	ササエ	鶴見	-	-	-
	クルマエビ	鶴見	3,998	-	-
	ヒラメ	鶴見	550	-	-
延縄	トラフグ	保戸島	4,700	-	-

漁協支店からのTACシステムデータ、一部聞き取り

上記は最新単価もしくは期間平均単価、ブリは5kg以上