

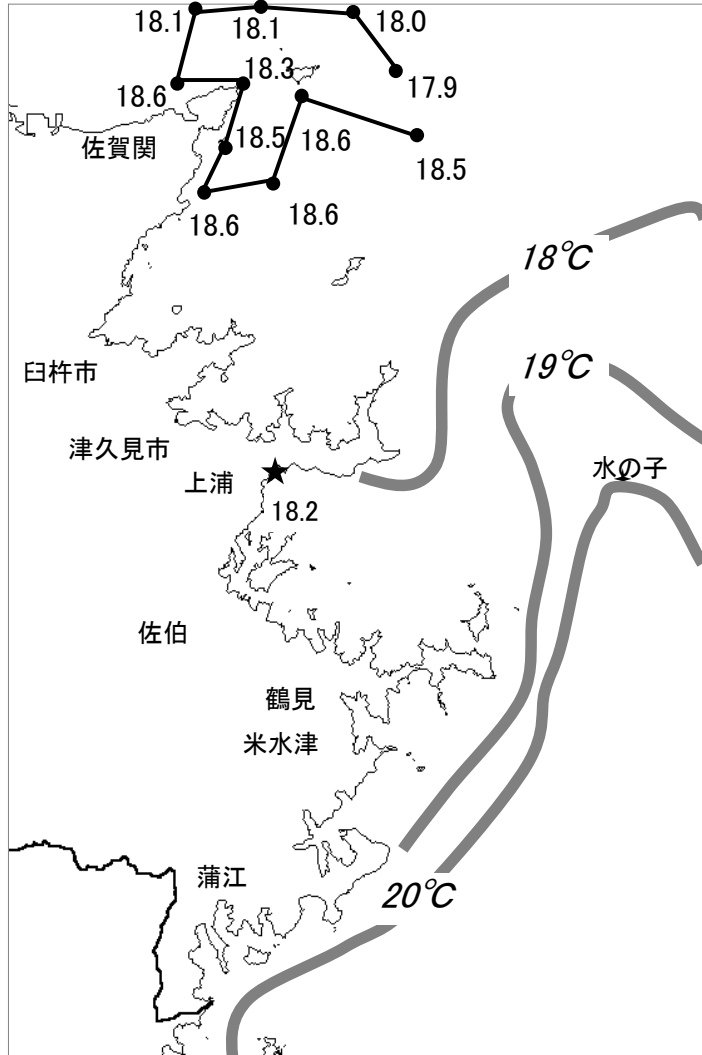
大分県豊後水道漁海況速報（短期）

21-4号

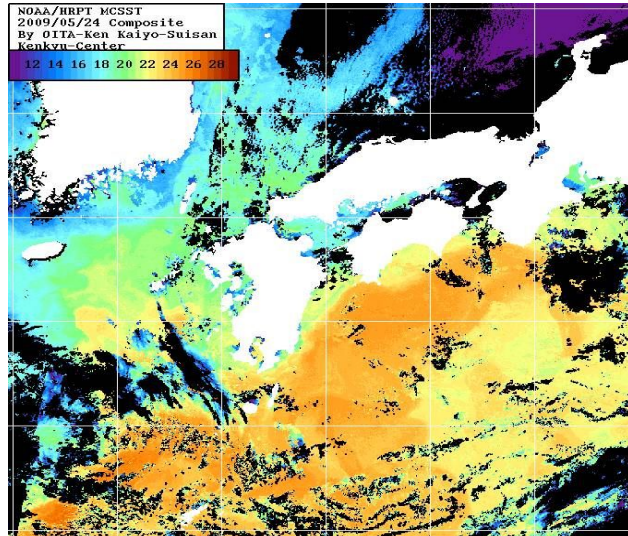
第21-4号 平成21年5月29日(金)発行
大分県農林水産研究センター水産試験場 佐伯市上浦大字津井浦

●海況

- ★ : 定地水温(5/29)
- : 調査船「豊洋」による観測結果(5/26-27)
- : 人工衛星による等水温線(5/19)



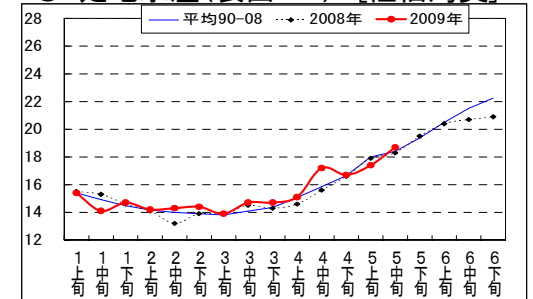
●黒潮情報（水試受信 NOAA 画像 5/24、海上保安庁海洋速報第 97 号：5/20-5/27 観測）



黒潮流軸位置(マイル)	
都井岬 E	足摺岬 SW
25	45

黒潮は都井岬・足摺岬沖でやや離岸傾向。今後は接岸傾向に推移し黒潮系暖水が流入しやすい状況になる見込み。

● 定地水温(表面:°C) [佐伯湾奥]



「海況概要」(5月19日～5月29日)

- * 豊後水道の表面水温は佐賀関沖で 17～18℃台を示し、前年同期並み～1℃程度低めであった。南部で 19～20℃台を示し、前年同期並みであった。
- * 5月中旬の水試地先(上浦)の定地水温(表面)は 18.7℃で、前年より 0.4℃高めで、**平年より 0.3℃高めであった。**5月29日の表面水温は 18.2℃となっている。

「漁況概要」(5月11日～5月24日、※一部分を除く)

- * 県南まき網は**マルアジ・マアジ・カタクチ**主体に 100トンの水揚げ。北郡まき網は**マアジ**主体に 55トンの水揚げ。船びき網(米水津)はシラス主体の漁となり前年度を上回る水準。小型底びき網(鶴見・蒲江)は**エソ類・コウイカ**主体の漁。一本釣りは佐賀関で**ブリ・マアジ**、保戸島で**ブリ**、鶴見で**イサキ**主体の漁。タチウオ漕ぎ釣り(臼杵)は1隻・1日あたりの漁獲量が **42.2キロ**と先号をやや上回った。定置網は鶴見・米水津**マアジ**、蒲江で**キビナゴ**主体の漁。

他県情報

- 愛媛県(5/3～5/16)まき網:[八幡浜;33 統]35トン(マガイ 20トン、マルアジ 3トン、マアジ 3トン他)[漁連・宇和島;116 統]57トン(マアジ 32トン、カタクチ 11トン他)[愛南;121 統]174トン(ウルメ 78トン、カタクチ 59トン、ゴマサバ 10トン他)
- 高知県(5/19～5/25);宿毛中型まき網漁は、[36 統]344トン(ウルメイワシ 149トン、キビナゴ 77トン、カタクチ 75トン、マアジ 40トン、サバ類 3トン他)
- 宮崎県(5/14～5/20);北部中型まき網漁(15トン以上)は、18 統 476トン(カタクチイワシ 463トン、マルアジ 13トン) 延岡湾土々呂沖におけるイワシシラス漁は、4 統 12トン

● 漁況

21-4号

漁協TACシステム集計速報値・30魚種(期間:佐賀関・鶴見・米水津・蒲江:5/11~5/24)

単位:キロ

漁業種類	所属漁協名	隻・日あたり漁獲量	まいわし	うるめ	かたうち	まあじ	まるあじ	さば類	ぶり	ひらめ	めいたがれい	えそ類	たちうお	まだい	いさき	すずき	とらふぐ	あんこう	かさご類	かわはぎ類	きびなご	まとうだい	めじな	いせえび	くるまえび	こういか	あおりいか	けんさき	まだこ	なまこ	あわび類	さざえ	総計(他魚種も含む)
小型底曳網漁業	鶴見					6				7	30	282		24	5	3	237		39		171			173	313	2	6	36				2,904	
	蒲江											833		3			9				9			10	15							999	
船びき網	鶴見(一部底曳網を含む)				1,920																											2,886	
	米水津				35,805																											35,805	
大中型まき網漁業	鶴見(延べ水揚げ統数13)	2,559				8,158	24,686	129				22		193			2					6				12		3				33,272	
中型まき網漁業	鶴見(延べ水揚げ統数28)	2,370	600	5,666	19,395	11,327	24,667	13													11											66,355	
	米水津(延べ水揚げ統数0)	0																														0	
	蒲江(延べ水揚げ統数X)	X			200	113																										313	
刺網漁業	佐賀関																																0
	鶴見					197						123		8					17	109			3	65	62							6	903
定置網漁業	鶴見			46	2,923	255	3	385	33		10	35	78						130	106			1,205								38	10,418	
	米水津	94	222	444	4,144	2,304	56	220	84		56	240	1,012	16					256	184		60	176			104	368	72			13,251		
	蒲江	3	1,704	289	2,775	85	29	2,010	25			188	217					3	205	9,017			48			198	744	7	4		22,874		
一本釣り	佐賀関				14,780	1	444	16,667	6	0	2,000	1,923	3,662	6	2			120	59				26			1					39,851		
	鶴見				1,369		54	1,175	5		6		1,530	2,063				267	17			3	86								6,901		
その他の漁業種類	佐賀関								2														0								129	1,604	4,350
	鶴見				660		714	120			72						0		31	63		3	17				12	520		77	831	13,089	
	米水津																												9	1,125	6,232		
総計			697	7,592	58,099	46,452	51,998	1,441	20,577	189	30	1,343	2,066	4,142	7,032	28	7	246	437	878	9,318	255	1,606	79	183	643	1,273	100	560	0	215	3,567	260,404

他漁協情報(期間:5/11~5/24)

単位:キロ

漁業種類	所属漁協名	期間	延べ出漁隻数	隻・日あたり漁獲量()は先号漁獲量	まあじ	まるあじ	まさば	ごまさば	かたうち	うるめ	まいわし	ぶり	たちうお	まだい	いさき	とらふぐ	こういか類	その他	計
中型まき網	臼杵・津久見	5/12~5/24	31隻	1,764(1,720)	54,700														54,700
一本釣り	臼杵(タチ釣りのみ)	5/11~5/24	106隻	42.2(35.5)									4,473						4,473
	保戸島	5/11~5/24	*	*(*)	2,005							11,823		182	613		1	196	14,820

中部振興局農山漁村振興課水産班とりまとめ(一部は聞き取りによる概算データ)

「魚価」 円/kg

漁業種類	魚種名	地区名	平均	高値	安値
釣り	タチウオ	臼杵	933	-	-
	ブリ	保戸島	200	-	-
	マダイ	保戸島	800	-	-
	マダイ	鶴見	950	-	-
	マアジ	鶴見	754	-	-
	ブリ・ハマチ	鶴見	394	-	-
	イサキ	鶴見	1,712	-	-
	マアジ	佐賀関	833	300g級	-
	マサバ	佐賀関	2,857	700g級	-
	ブリ	佐賀関	200	1kg級	-
	マダイ	佐賀関	1,200	-	-
	タチウオ	佐賀関	1,040	1.2本入り銘柄	-

漁業種類	魚種名	地区名	平均	高値	安値
定置網	マアジ(ゼンコ)	鶴見	430	-	-
	カワハギ	鶴見	309	-	-
	アオリイカ	鶴見	1,204	-	-
潜水・探貝	アワビ	鶴見	5,421	-	-
	サザエ	鶴見	712	-	-
活魚	クルマエビ	鶴見	4,768	-	-
	ヒラメ	鶴見	1,357	-	-
延縄	トラフグ	保戸島	-	-	-

漁協支店からのTACシステムデータ、一部聞き取り

上記は最新単価もしくは期間平均単価、ブリは5kg以上