

大分県豊後水道漁海況速報（短期）

第 22-22 号 平成 23 年 2 月 28 日(月)発行

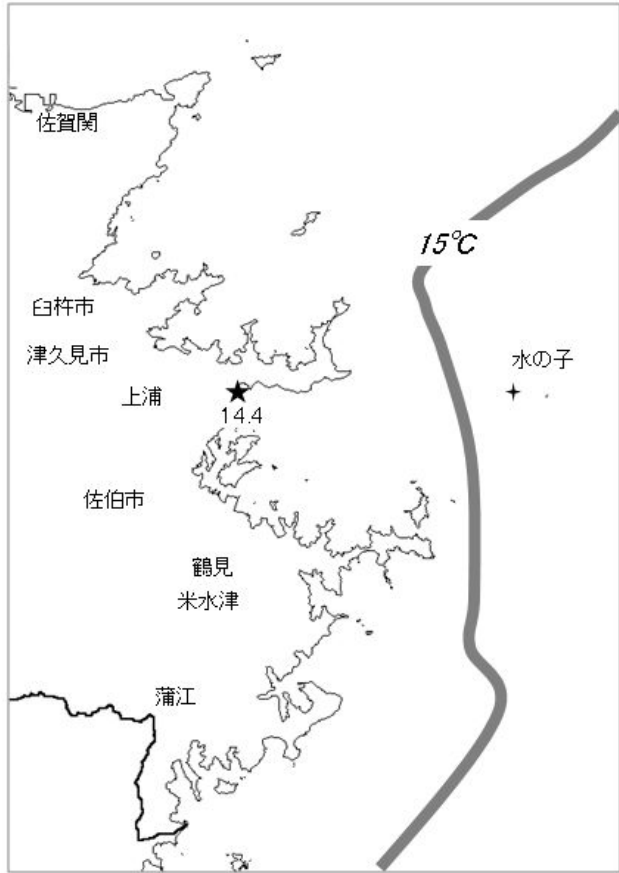
大分県農林水産研究指導センター水産研究部 佐伯市上浦大字津井浦

22-22 号

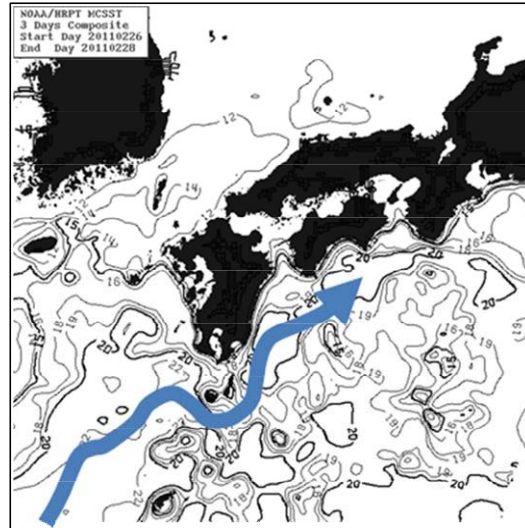
●海況

★ : 定地水温 (2/28)

: NOAA 等水温線 (2/26-28 : 3 日間合成)



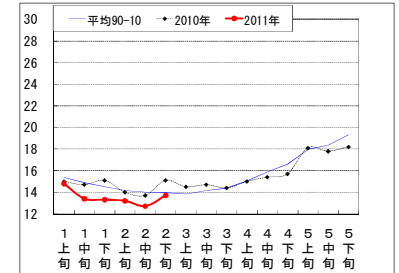
●黒潮情報(水試受信 NOAA 画像 2/26-28、海上保安庁海洋速報第 37 号:2/17-24 観測)



黒潮流軸位置(マイル)	
都井岬 ESE	足摺岬 SSE
20	40

黒潮は都井岬で接岸、足摺岬沖でやや離岸傾向。九州南東沖の黒潮内表面水温は 19°C で前年より 1°C 低め。

● 定地水温(表面:°C) [佐伯湾奥]



「海況概要」(2月 28 日)

* 2 月下旬の水試地先(上浦)の定地水温(表面)は 13.7°C で、前年より 1.4°C 低め、**平年並(-0.3°C)**であった。2 月 28 日の表面水温は 14.4°C となっている。

「漁況概要」(2月 7 日～2 月 20 日)

県南まき網はサバ類主体に **84.0 トン**の水揚げ。先号と比較し、漁獲量全体が増加した(67.0 トン→84.0 トン)。北郡まき網はマアジ・カタクチ主体に **27.4 トン**の水揚げで、前号(36.1 トン)を下回った。船びき網(鶴見・米水津)はマダイ・カタクチ(シラス)主体。小型底びき網(鶴見・蒲江)はこういか類主体。一本釣りは佐賀関でブリ、鶴見でブリ、保戸島でトラフグ主体の漁。タチウオ漕ぎ釣り(白杵)は 1 隻・1 日あたりの漁獲量が **67.6 キロ**と先号(76.9 キロ)を下回った。定置網は鶴見でメジナ、米水津でオリイカ、蒲江でマアジ主体の漁。

他県情報

高知県(2/15～2/21): 宿毛湾周辺海域の中型まき網漁は、4 統 10 トン(マアジ 5 トン、マルアジ 3 トン他)

宮崎県(2/17～2/23): 北部中型まき網漁(15 トン以上)は、漁獲なし。

延岡湾土々呂沖におけるイシシラス漁は漁獲なし。

今後の予測(平成 23 年 3 月 3 日～10 日)

豊後水道は表面水温 16～18°C の見込み

黒潮は引き続き、都井岬で「接岸」、足摺岬で「接岸」で推移する見込み

● 漁況

22-22号

漁協TACシステム集計速報値・30魚種(期間:佐賀関・鶴見・米水津・蒲江:2/7~2/20)

漁業種類	所属漁協名	隻・日あたり漁獲量	まいわし	うるめ	かたくち	まあじ	まるあじ	さば類	ぶり	ひらめ	めいたがれい	えそ類	たちうお	まだい	いさき	かます	とらふぐ	あんこう	かさご類	かわはぎ類	きびなご	まとうだい	めじな	いせえび	くるまえび	こういか類	あおりいか	けんさき	まだこ	なまこ	あわび類	さざえ	総計(他魚種も含む)		
小型底曳網漁業	鶴見					8				252	36	267	7	212			14	216		123						32	3,008	29	32	6			4,327		
	蒲江									6	9	323		3				15		6					6	162						555			
船びき網漁業	鶴見(一部底曳網を含む)							10				36	8	79			1			20						8	28					237			
	米水津				75																											75			
大中型まき網漁業	鶴見(延べ水揚げ統数10)	3,272				9,743		22,968																									32,719		
中型まき網漁業	鶴見(延べ水揚げ統数14)	3,333			225	2,579	70	43,624																									46,668		
	米水津(延べ水揚げ統数9)	1,492				2,537		1,920																									4,477		
	蒲江(延べ水揚げ統数x)	x				143																											143		
刺網漁業	鶴見					25				17	251		79		68	2		5	19	115													995		
	蒲江							8	57			3		4					17	248													801		
定置網漁業	鶴見				95	12	109	75	77				16	35			28			70					26	3,312						4,583			
	米水津				68	12	168	172	12	24			12	24						144						108	236						2,065		
	蒲江				1,345	6	9	716	81				99	33	309					46	774				5	439		20	611	2	5	4,500			
一本釣り	佐賀関				5,303	59	5,246	6,889	20			1	5,855	960	136		4		16	29												24,518			
	鶴見				824		237	2,478	47			27	249	56			477		21													4,738			
	蒲江				59			238						63					44								66	277				772			
その他の漁業種類	佐賀関								2																							5	7		
	鶴見				224		1					13					5		7	65										184	1,281	18	750	2,547	
	米水津																															1,955	16	1,044	3,015
	蒲江								4			180		17						13													784		
総計					300	22,952	147	74,136	10,588	969	45	968	5,898	1,825	227	349	535	236	137	902	774	682	4,166	5	38	3,292	3,688	51	219	3,284	38	2,078	138,525		

他漁協情報(期間:2/7~2/20)

漁業種類	所属漁協名	期間	延べ出漁隻数	隻・日あたり漁獲量()は先号漁獲量	まあじ	まるあじ	さば類	かたくち	うるめ	まいわし	ぶり	たちうお	まだい	いさき	とらふぐ	こういか類	その他	計
中型まき網	臼杵・津久見	2/7~2/20	11隻	2,491(2,124)	14,250		3,150	10,000										27,400
一本釣り	臼杵(夕チ釣りのみ)	2/7~2/20	119隻	67.6(76.9)							8,040							8,040
	保戸島	2/7~2/20	*	*(*)	203						139		150	110	327	75	4	1,008

中部振興局農山漁村振興課水産班とりまとめ(一部は聞き取りによる概算データ)

「魚価」円/kg

漁業種類	魚種名	地区名	平均	高値	安値
釣り	夕チウオ		588	-	-
	ブリ	保戸島	300	-	-
	トラフグ	保戸島	5,500	-	-
	マダイ	鶴見	1,111	-	-
	マアジ	鶴見	812	-	-
	ブリ・ハマチ	鶴見	691	-	-
	イサキ	鶴見	1,308	-	-
	マアジ	佐賀関	1,667	300g級	-
	マサバ	佐賀関	1,714	700g級	-
	ブリ	佐賀関	267	3kg級	-
マダイ	佐賀関	1,200	-	-	

上記は最新単価もしくは期間平均単価

漁業種類	魚種名	地区名	平均	高値	安値
定置網	マシ(センゴ)	鶴見	600	-	-
	カワハギ	鶴見	737	-	-
潜水・採貝	アオリイカ	鶴見	1,009	-	-
	アワビ	鶴見	4,421	-	-
活魚	サザエ	鶴見	597	-	-
	クルマエビ	鶴見	6,174	-	-
	ヒラメ	鶴見	1,491	-	-

漁協支店からのTACシステムデータ、一部聞き取り