

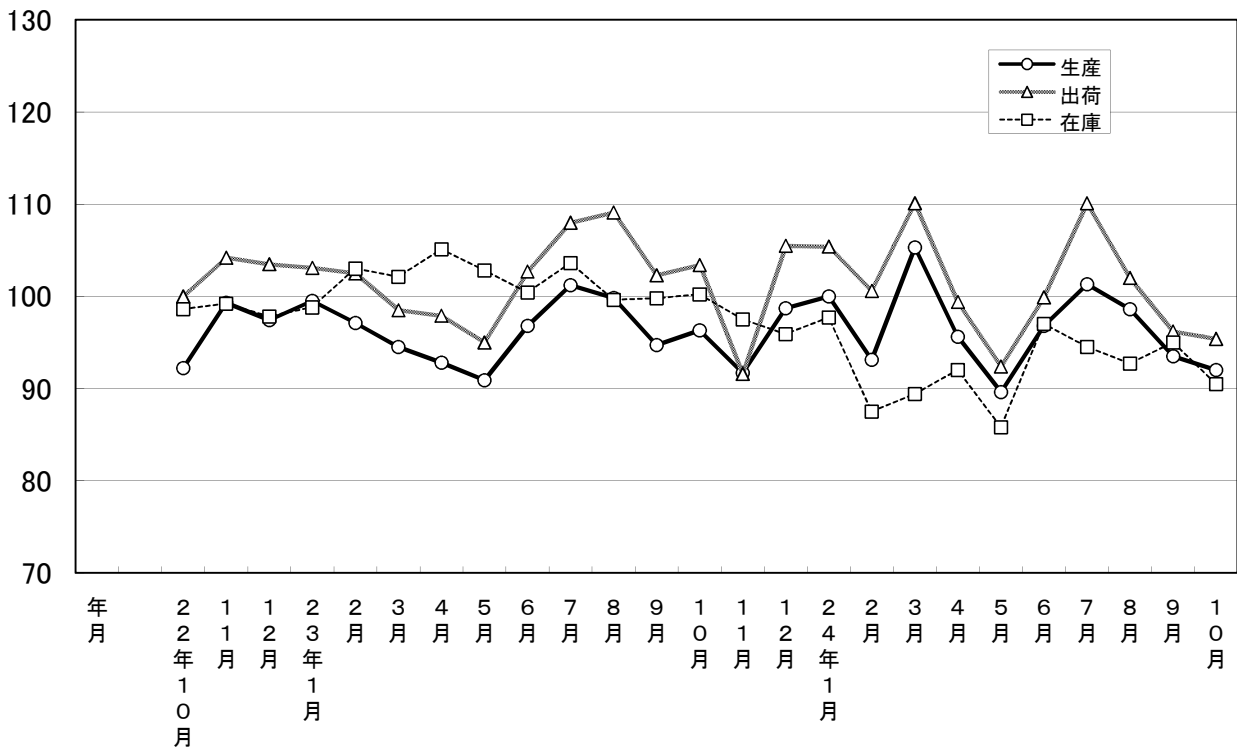
大分県鉱工業指数

平成17年基準

平成24年10月分

大分県鉱工業指数の推移(季節調整済指数)

平成17年=100



平成24年10月の鉱工業指数

平成17年=100

区 分		季節調整済指数		原 指 数	
			前月比 (%)		前年同月 比 (%)
大分県	生 産	92.0	▲ 1.6	99.8	▲ 3.7
	出 荷	95.4	▲ 0.8	103.9	▲ 6.0
	在 庫	90.5	▲ 4.7	91.2	▲ 9.7
全 国	生 産	87.9	1.6	91.8	▲ 4.5
	出 荷	87.5	▲ 0.1	90.2	▲ 4.9
	在 庫	107.7	▲ 0.1	109.5	3.8
九 州	生 産	98.7	2.1	106.0	▲ 3.3
	出 荷	97.9	0.7	105.6	▲ 2.9
	在 庫	138.1	1.2	138.0	▲ 1.4

※九州は速報値

概況

[生産]

生産指数(季節調整済指数)は92.0(前月比▲1.6%)となり、3か月連続で低下した。

業種別に生産動向をみると、前月に比べ上昇した業種は「精密機械工業」、「プラスチック製品工業」、「輸送機械工業」など9業種で、低下した業種は「窯業・土石製品工業」、「その他製品工業」、「非鉄金属工業」など11業種となっている。

[出荷]

出荷指数(季節調整済指数)は95.4(前月比▲0.8%)となり、3か月連続で低下した。

業種別に出荷動向をみると、前月に比べ上昇した業種は「精密機械工業」、「プラスチック製品工業」、「金属製品工業」などの11業種で、低下した業種は「その他製品工業」、「窯業・土石製品工業」、「繊維工業」など9業種となっている。

[在庫]

在庫指数(季節調整済指数)は90.5(前月比▲4.7%)となり、2か月ぶりに低下した。

業種別に在庫動向をみると、前月に比べ上昇した業種は「その他製品工業」、「電子部品・デバイス工業」、「精密機械工業」など8業種、横ばいの業種が1業種、低下した業種は「一般機械工業」、「電気機械工業」、「石油製品工業」など9業種となっている。

[全国の製造工業生産予測指数]

平成24年11月は前月比▲0.1%の低下、12月は7.5%の上昇となっている。

業種動向

前月に比べ目立った動きを示したものは、次のとおりである。

[生産]

上昇業種

業 種 名	前年 同月比(%)	前月比(%)		寄 与 率
		前 月	今 月	
精密機械工業	7.4	▲ 8.8	20.6	▲ 102.6
プラスチック製品工業	▲ 2.7	▲ 11.4	19.4	▲ 20.2
輸送機械工業	1.8	▲ 20.0	15.8	▲ 61.3

低下業種

業 種 名	前年 同月比(%)	前月比(%)		寄 与 率
		前 月	今 月	
窯業・土石製品工業	▲ 17.5	11.5	▲ 19.6	47.0
その他製品工業	▲ 26.6	17.5	▲ 18.6	8.9
非鉄金属工業	28.5	57.2	▲ 17.5	110.1

[出荷]

上昇業種

業 種 名	前年 同月比(%)	前月比(%)		寄 与 率
		前 月	今 月	
精密機械工業	6.1	▲ 11.3	19.8	▲ 79.9
プラスチック製品工業	▲ 3.1	▲ 10.9	17.6	▲ 39.1
金属製品工業	27.4	19.1	14.9	▲ 23.8

低下業種

業 種 名	前年 同月比(%)	前月比(%)		寄 与 率
		前 月	今 月	
その他製品工業	▲ 31.1	19.8	▲ 23.8	17.7
窯業・土石製品工業	▲ 17.6	10.7	▲ 19.5	56.7
繊維工業	▲ 32.9	14.3	▲ 19.5	3.7

[在庫]

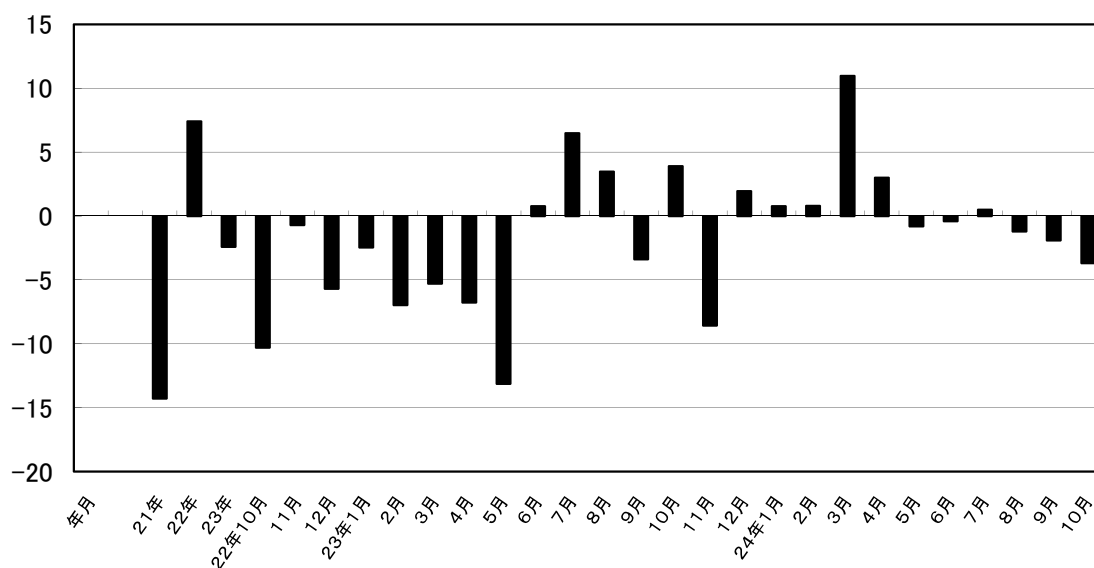
上昇業種

業 種 名	前年 同月比(%)	前月比(%)		寄 与 率
		前 月	今 月	
その他製品工業	37.5	7.0	49.4	▲ 0.5
電子部品・デバイス工業	391.7	8.1	12.5	▲ 1.5
精密機械工業	▲ 2.5	5.9	9.2	▲ 15.1

低下業種

業 種 名	前年 同月比(%)	前月比(%)		寄 与 率
		前 月	今 月	
一般機械工業	▲ 40.5	▲ 4.5	▲ 23.8	3.3
電気機械工業	▲ 22.2	10.8	▲ 20.3	0.4
石油製品工業	6.5	22.0	▲ 15.3	46.6

鉍工業生産指数前年同月比(%)



大分県鉍工業指数の推移

(季節調整済指数 平成17年=100)

年月	生産			出荷			在庫		
	指数	前月比	前年同月比 (%)	指数	前月比	前年同月比 (%)	指数	前月比	前年同月比 (%)
21年	91.7	—	▲ 14.3	94.7	—	▲ 4.2	99.7	—	3.0
22年	98.5	—	7.4	103.9	—	▲ 11.9	91.9	—	▲ 7.8
23年	96.1	—	▲ 2.4	101.4	—	▲ 2.4	100.7	—	4.0
22年10月	92.2	▲ 5.2	▲ 10.3	100.0	▲ 3.2	▲ 6.4	98.6	2.4	10.1
11月	99.3	7.7	▲ 0.7	104.2	4.2	0.2	99.2	0.6	7.2
12月	97.4	▲ 1.9	▲ 5.7	103.5	▲ 0.7	▲ 2.8	97.8	▲ 1.4	2.6
23年1月	99.5	2.2	▲ 2.5	103.1	▲ 0.4	▲ 4.0	98.8	1.0	0.6
2月	97.1	▲ 2.4	▲ 7.0	102.5	▲ 0.6	▲ 5.7	103.0	4.3	5.8
3月	94.5	▲ 2.7	▲ 5.3	98.5	▲ 3.9	▲ 7.1	102.1	▲ 0.9	14.9
4月	92.8	▲ 1.8	▲ 6.8	97.9	▲ 0.6	▲ 1.4	105.1	2.9	13.8
5月	90.9	▲ 2.0	▲ 13.1	95.0	▲ 3.0	▲ 10.2	102.8	▲ 2.2	4.1
6月	96.8	6.5	0.8	102.7	8.1	▲ 0.4	100.4	▲ 2.3	▲ 0.2
7月	101.2	4.5	6.5	108.0	5.2	2.9	103.6	3.2	9.7
8月	99.8	▲ 1.4	3.5	109.1	1.0	5.3	99.6	▲ 3.9	5.0
9月	94.7	▲ 5.1	▲ 3.4	102.3	▲ 6.2	▲ 1.8	99.8	0.2	2.8
10月	96.3	1.7	3.9	103.4	1.1	3.6	100.2	0.4	1.4
11月	91.7	▲ 4.8	▲ 8.6	91.6	▲ 11.4	▲ 12.1	97.5	▲ 2.7	▲ 2.9
12月	98.7	7.6	1.9	105.5	15.2	2.5	95.9	▲ 1.6	▲ 3.6
24年1月	100.0	1.3	0.8	105.4	▲ 0.1	2.8	97.7	1.9	▲ 1.1
2月	93.1	▲ 6.9	0.8	100.6	▲ 4.6	6.2	87.5	▲ 10.4	▲ 15.0
3月	105.3	13.1	11.0	110.1	9.4	10.8	89.4	2.2	▲ 12.5
4月	95.6	▲ 9.2	3.0	99.4	▲ 9.7	1.5	92.0	2.9	▲ 12.5
5月	89.6	▲ 6.3	▲ 0.8	92.4	▲ 7.0	▲ 1.4	85.8	▲ 6.7	▲ 16.5
6月	96.8	8.0	▲ 0.4	99.9	8.1	▲ 3.6	97.0	13.1	▲ 3.4
7月	101.3	4.6	0.5	110.1	10.2	2.9	94.5	▲ 2.6	▲ 8.8
8月	98.6	▲ 2.7	▲ 1.2	102.0	▲ 7.4	▲ 6.4	92.7	▲ 1.9	▲ 6.9
9月	93.5	▲ 5.2	▲ 1.9	96.2	▲ 5.7	▲ 7.4	95.0	2.5	▲ 4.8
10月	92.0	▲ 1.6	▲ 3.7	95.4	▲ 0.8	▲ 6.0	90.5	▲ 4.7	▲ 9.7

主要業種動向

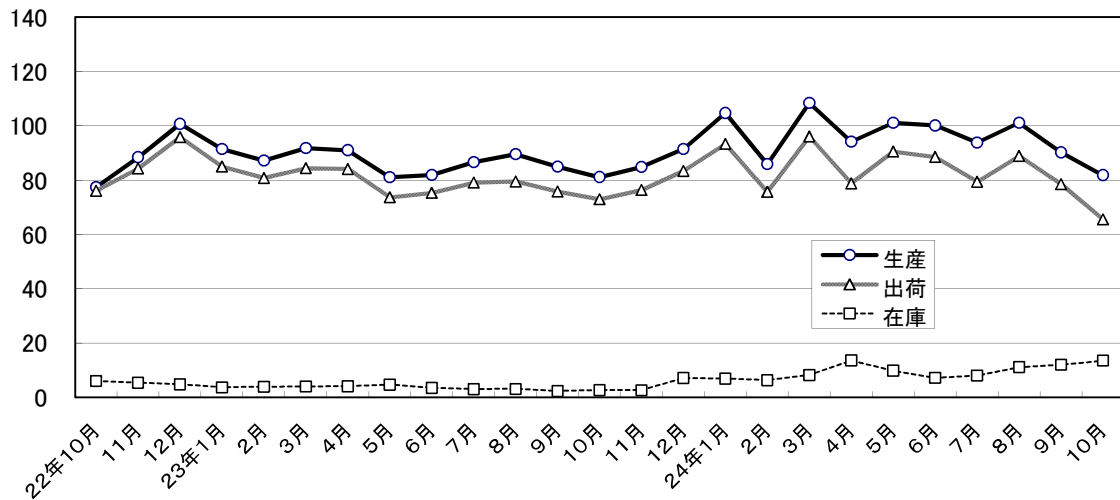
平成24年10月分

(季節調整済指数 平成17年=100)

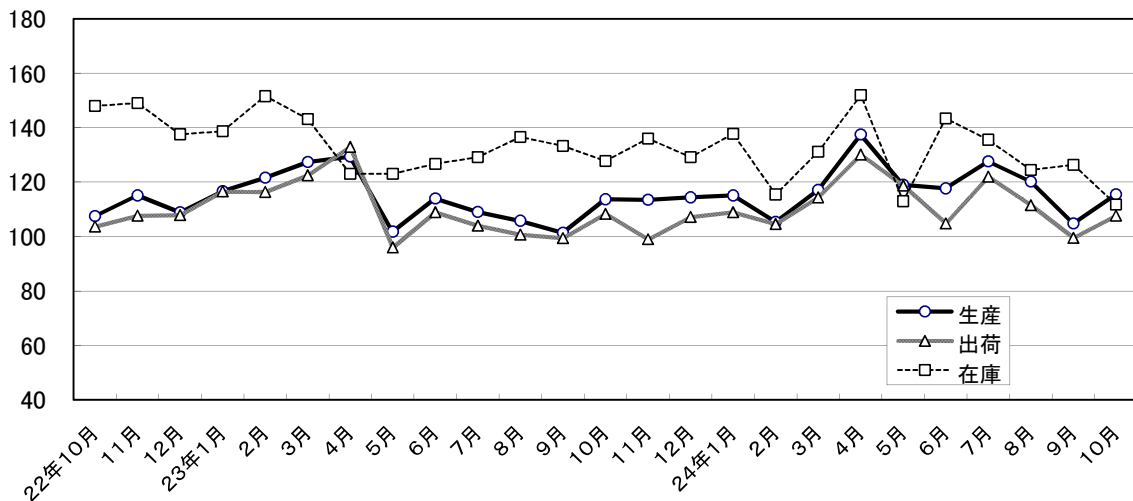
業 種 名	生 産			出 荷			在 庫		
	指 数	前月比 (%)	前年同月比 (%)	指 数	前月比 (%)	前年同月比 (%)	指 数	前月比 (%)	前年同月比 (%)
電子部品・デバイス工業	81.8	▲ 9.3	▲ 0.8	65.6	▲ 16.4	▲ 11.8	13.5	12.5	391.7
鉄鋼業	115.5	10.2	▲ 0.8	107.7	8.2	0.9	111.8	▲ 11.6	▲ 12.6
情報通信機械工業	29.4	▲ 5.8	▲ 48.3	44.0	▲ 2.4	▲ 48.2	-	-	-
化学工業	94.6	▲ 1.1	▲ 2.7	84.2	▲ 4.4	▲ 3.0	94.4	1.4	▲ 12.8
精密機械工業	128.0	20.6	7.4	124.4	19.8	6.1	169.9	9.2	▲ 2.5

主要業種の推移(季節調整済指数 平成17年=100)

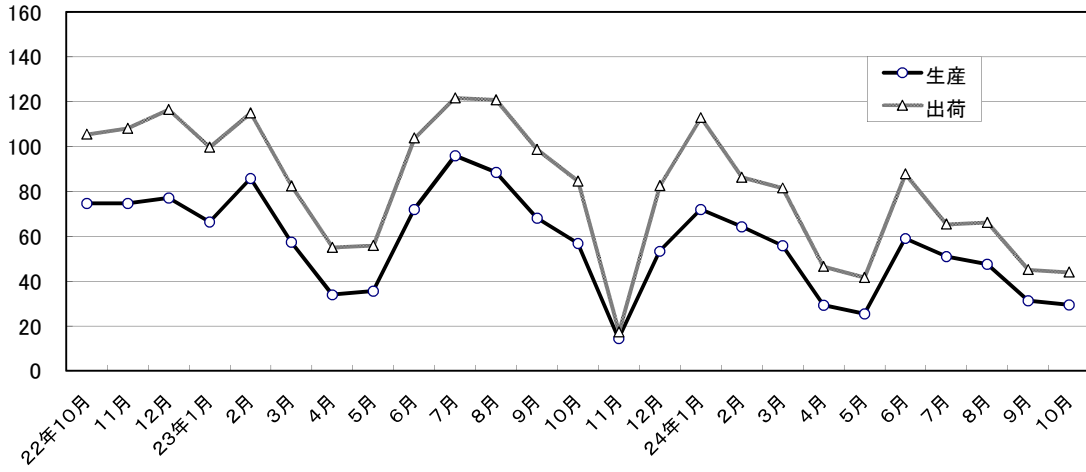
電子部品・デバイス工業



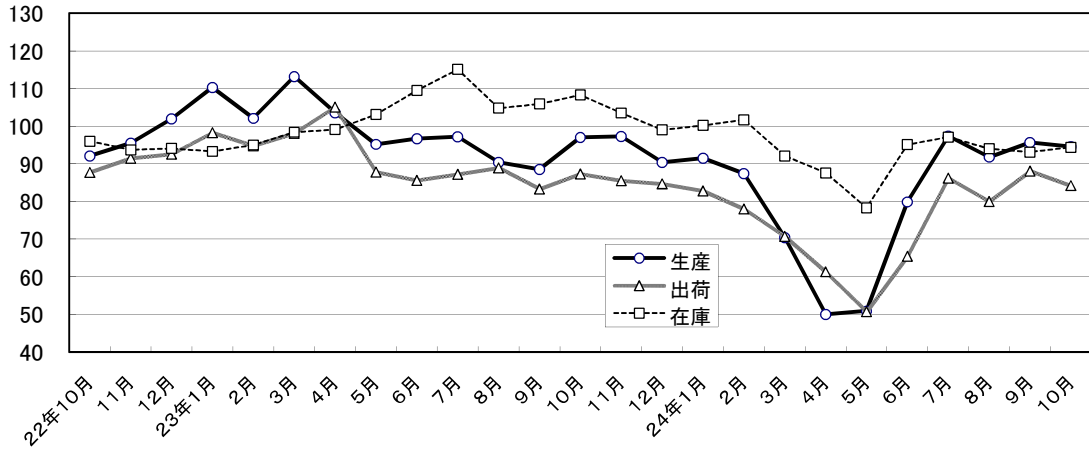
鉄鋼業



情報通信機械工業



化学工業



精密機械工業

