

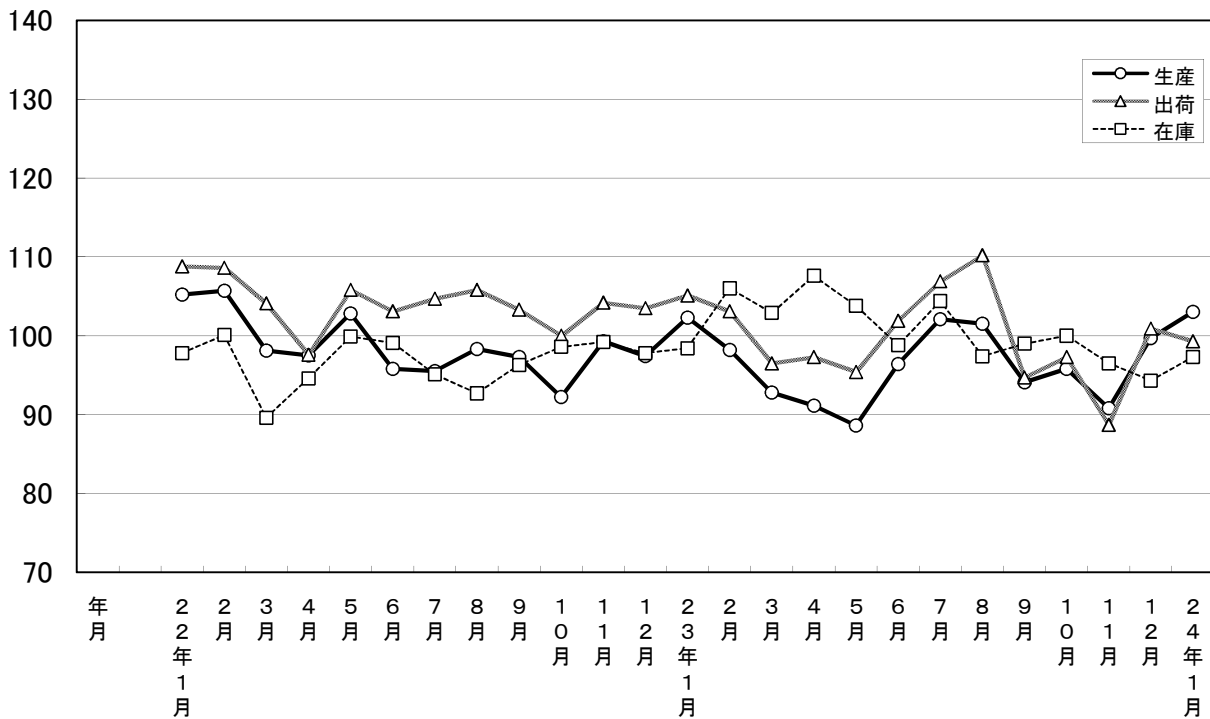
大分県鉱工業指数

平成17年基準

平成24年1月分

大分県鉱工業指数の推移(季節調整済指数)

平成17年=100



※ 出荷指数については、情報通信機械工業において、その算出方法の見直しが23年10月にされたことを受け、23年9月分にさかのぼり修正しました。
この見直しは23年1月からの適用となりますが、そのデータ公表は23年年報公表時(24年6月予定)に行います。

平成24年1月の鉱工業指数

平成17年=100

区 分		季節調整済指数		原 指 数	
			前月比 (%)		前年同月 比 (%)
大分県	生 産	103.0	3.3	92.2	1.0
	出 荷	99.3	▲ 1.6	92.8	▲ 5.4
	在 庫	97.3	3.2	100.7	▲ 1.1
全 国	生 産	95.2	1.9	85.7	▲ 1.3
	出 荷	94.7	▲ 0.9	84.9	▲ 1.5
	在 庫	103.0	3.0	106.5	2.5
九 州	生 産	108.1	0.7	98.9	5.4
	出 荷	108.3	▲ 5.2	97.6	4.9
	在 庫	132.3	3.8	136.7	21.3

※九州は速報値

概況

[生産]

生産指数(季節調整済指数)は103.0(前月比3.3%)となり、2か月連続で上昇した。

業種別に生産動向をみると、前月に比べ上昇した業種は「情報通信機械工業」、「窯業・土石製品工業」、「一般機械工業」など8業種で、低下した業種は「電気機械工業」、「金属製品工業」、「食料品工業」など12業種となっている。

[出荷]

出荷指数(季節調整済指数)は99.3(前月比▲1.6%)となり、2か月ぶりに低下した。

業種別に出荷動向をみると、前月に比べ上昇した業種は「情報通信機械工業」、「繊維工業」、「窯業・土石製品工業」などの10業種で、低下した業種は「電気機械工業」、「非鉄金属工業」、「金属製品工業」など10業種となっている。

[在庫]

在庫指数(季節調整済指数)は97.3(前月比3.2%)となり、3か月ぶりに上昇した。

業種別に在庫動向をみると、前月に比べ上昇した業種は「一般機械工業」、「非鉄金属工業」、「その他製品工業」など11業種、低下した業種は「食料品工業」、「石油製品工業」、「プラスチック製品工業」など7業種となっている。

[全国の製造工業生産予測指数]

平成24年2月は前月比1.7%の上昇、3月は1.7%の上昇となっている。

業種動向

前月に比べ目立った動きを示したものは、次のとおりである。

[生産]

上昇業種

業 種 名	前年 同月比(%)	前月比(%)		寄 与 率
		前月	今月	
情報通信機械工業	11.0	339.7	18.7	44.8
窯業・土石製品工業	▲ 10.3	0.3	17.3	17.7
一般機械工業	19.0	8.8	14.2	39.4

低下業種

業 種 名	前年 同月比(%)	前月比(%)		寄 与 率
		前月	今月	
電気機械工業	35.5	2.7	▲ 25.8	▲ 5.4
金属製品工業	▲ 12.5	▲ 23.6	▲ 23.5	▲ 11.7
食料品工業	▲ 4.7	2.0	▲ 13.2	▲ 22.5

[出荷]

上昇業種

業 種 名	前年 同月比(%)	前月比(%)		寄 与 率
		前月	今月	
情報通信機械工業	▲ 51.2	374.7	11.3	▲ 36.1
繊維工業	▲ 6.1	▲ 10.2	8.8	▲ 0.9
窯業・土石製品工業	▲ 14.6	4.5	8.8	▲ 12.3

低下業種

業 種 名	前年 同月比(%)	前月比(%)		寄 与 率
		前月	今月	
電気機械工業	35.2	1.6	▲ 26.6	9.5
非鉄金属工業	▲ 15.3	▲ 34.7	▲ 25.3	83.0
金属製品工業	▲ 13.5	▲ 25.8	▲ 23.6	18.4

[在庫]

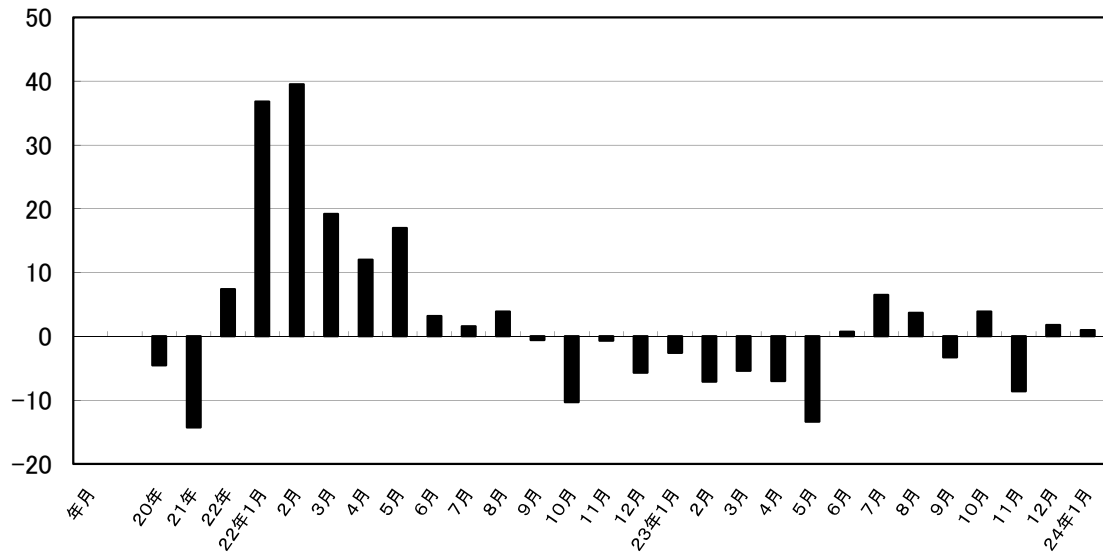
上昇業種

業 種 名	前年 同月比(%)	前月比(%)		寄 与 率
		前月	今月	
一般機械工業	22.4	▲ 31.6	132.0	21.1
非鉄金属工業	21.3	▲ 17.2	48.9	119.0
その他製品工業	60.8	28.4	13.5	0.2

低下業種

業 種 名	前年 同月比(%)	前月比(%)		寄 与 率
		前月	今月	
食料品工業	27.6	13.7	▲ 16.3	▲ 17.4
石油製品工業	▲ 25.1	15.4	▲ 12.7	▲ 43.2
プラスチック製品工業	▲ 11.5	7.7	▲ 11.6	▲ 7.4

鉱工業生産指数前年同月比(%)



大分県鉱工業指数の推移

(季節調整済指数 平成17年=100)

年月	生産			出荷			在庫		
	指数	前月比	前年同月比 (%)	指数	前月比	前年同月比 (%)	指数	前月比	前年同月比 (%)
20年	107.0	—	▲ 4.5	107.4	—	▲ 4.2	99.7	—	3.0
21年	91.7	—	▲ 14.3	94.7	—	▲ 11.9	91.9	—	▲ 7.8
22年	98.5	—	7.4	103.9	—	9.8	96.8	—	5.3
22年1月	105.2	1.2	36.8	108.8	2.0	34.5	97.8	3.7	4.5
2月	105.7	0.5	39.5	108.6	▲ 0.2	34.0	100.1	2.4	7.8
3月	98.1	▲ 7.2	19.2	104.1	▲ 4.1	20.3	89.6	▲ 10.5	▲ 4.0
4月	97.5	▲ 0.6	12.0	97.6	▲ 6.2	4.2	94.6	5.6	5.4
5月	102.8	5.4	17.0	105.8	8.4	16.6	99.9	5.6	8.1
6月	95.8	▲ 6.8	3.2	103.1	▲ 2.6	8.0	99.1	▲ 0.8	10.0
7月	95.5	▲ 0.3	1.6	104.7	1.6	11.2	95.1	▲ 4.0	3.7
8月	98.3	2.9	3.9	105.8	1.1	11.0	92.7	▲ 2.5	1.9
9月	97.3	▲ 1.0	▲ 0.6	103.3	▲ 2.4	5.0	96.3	3.9	6.6
10月	92.2	▲ 5.2	▲ 10.3	100.0	▲ 3.2	▲ 6.4	98.6	2.4	10.1
11月	99.3	7.7	▲ 0.7	104.2	4.2	0.2	99.2	0.6	7.2
12月	97.4	▲ 1.9	▲ 5.7	103.5	▲ 0.7	▲ 2.8	97.8	▲ 1.4	2.6
23年1月	102.3	5.0	▲ 2.6	105.1	1.5	▲ 2.5	98.4	0.6	0.6
2月	98.2	▲ 4.0	▲ 7.1	103.1	▲ 1.9	▲ 5.0	106.0	7.7	5.9
3月	92.8	▲ 5.5	▲ 5.4	96.5	▲ 6.4	▲ 7.4	102.9	▲ 2.9	14.8
4月	91.1	▲ 1.8	▲ 7.0	97.3	0.8	▲ 1.4	107.6	4.6	13.7
5月	88.6	▲ 2.7	▲ 13.4	95.4	▲ 2.0	▲ 8.8	103.8	▲ 3.5	3.9
6月	96.4	8.8	0.7	101.9	6.8	▲ 1.1	98.8	▲ 4.8	▲ 0.3
7月	102.1	5.9	6.5	106.9	4.9	1.0	104.4	5.7	9.7
8月	101.5	▲ 0.6	3.7	110.2	3.1	5.3	97.4	▲ 6.7	5.1
9月	94.1	▲ 7.3	▲ 3.3	94.7	▲ 14.1	▲ 8.3	99.0	1.6	2.8
10月	95.8	1.8	3.9	97.3	2.7	▲ 2.6	100.0	1.0	1.4
11月	90.8	▲ 5.2	▲ 8.6	88.7	▲ 8.8	▲ 14.9	96.5	▲ 3.5	▲ 2.8
12月	99.7	9.8	1.8	100.9	13.8	▲ 3.6	94.3	▲ 2.3	▲ 3.6
24年1月	103.0	3.3	1.0	99.3	▲ 1.6	▲ 5.4	97.3	3.2	▲ 1.1

主要業種動向

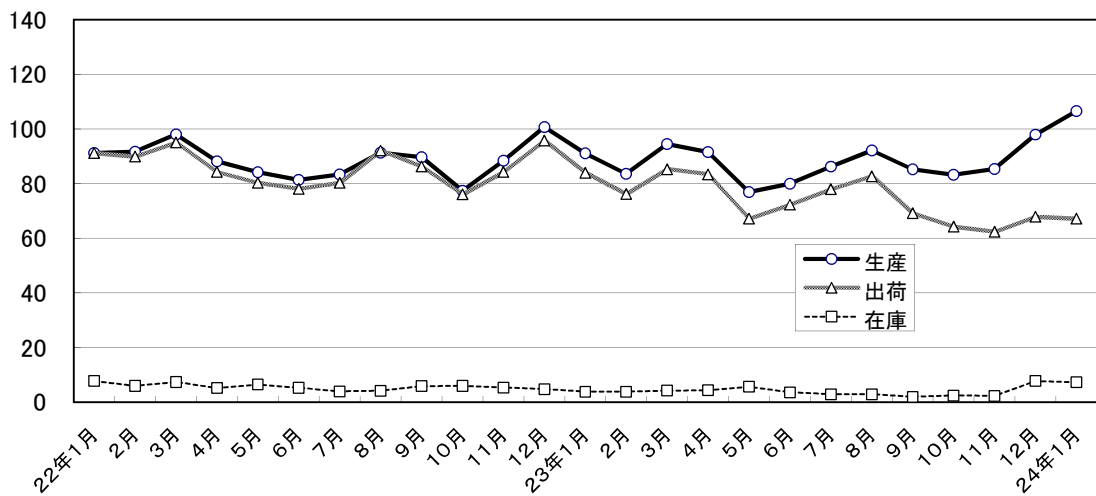
平成24年1月分

(季節調整済指数 平成17年=100)

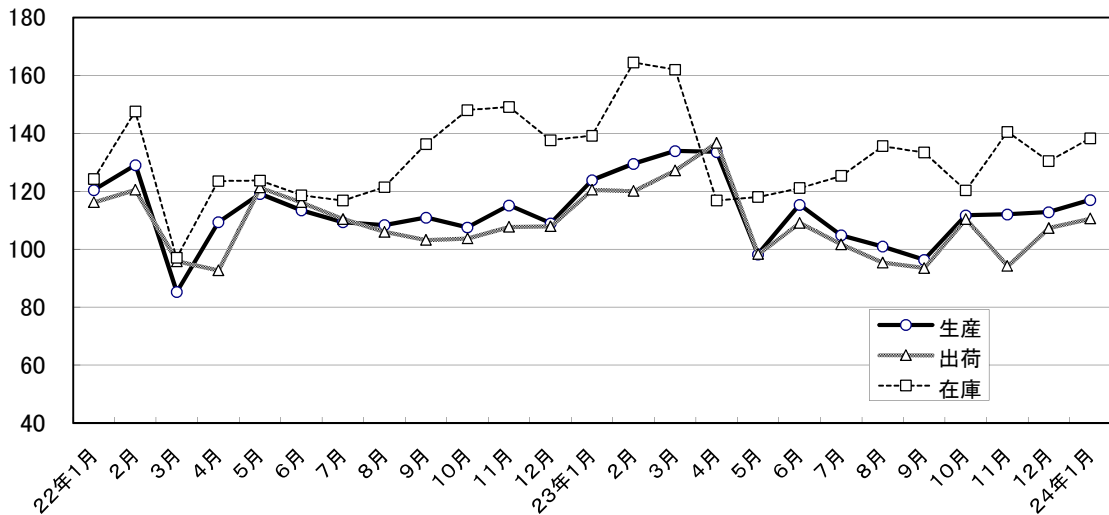
業 種 名	生 産			出 荷			在 庫		
	指 数	前月比 (%)	前年同月比 (%)	指 数	前月比 (%)	前年同月比 (%)	指 数	前月比 (%)	前年同月比 (%)
電子部品・デバイス工業	106.5	8.8	▲ 17.6	67.2	▲ 1.0	▲ 19.5	7.3	▲ 6.4	88.2
鉄鋼業	117.0	3.7	▲ 2.3	110.6	3.1	▲ 6.2	138.3	6.1	▲ 0.6
情報通信機械工業	71.0	18.7	▲ 11.0	52.3	11.3	▲ 51.2	-	-	-
化学工業	96.1	7.1	▲ 20.0	86.8	2.4	▲ 17.6	98.4	0.6	7.4
精密機械工業	105.7	▲ 11.5	▲ 16.5	110.3	▲ 7.6	▲ 13.6	145.2	▲ 7.4	▲ 32.5

主要業種の推移(季節調整済指数 平成17年=100)

電子部品・デバイス工業

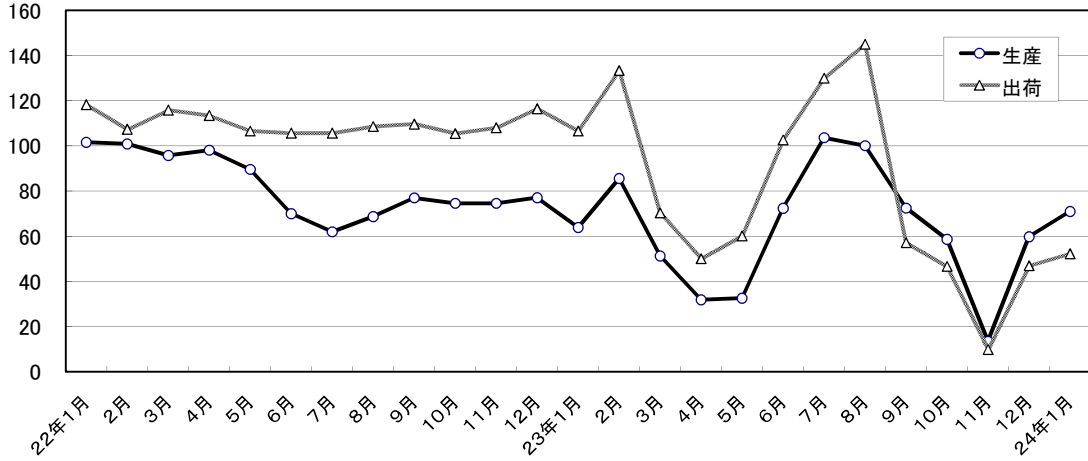


鉄鋼業

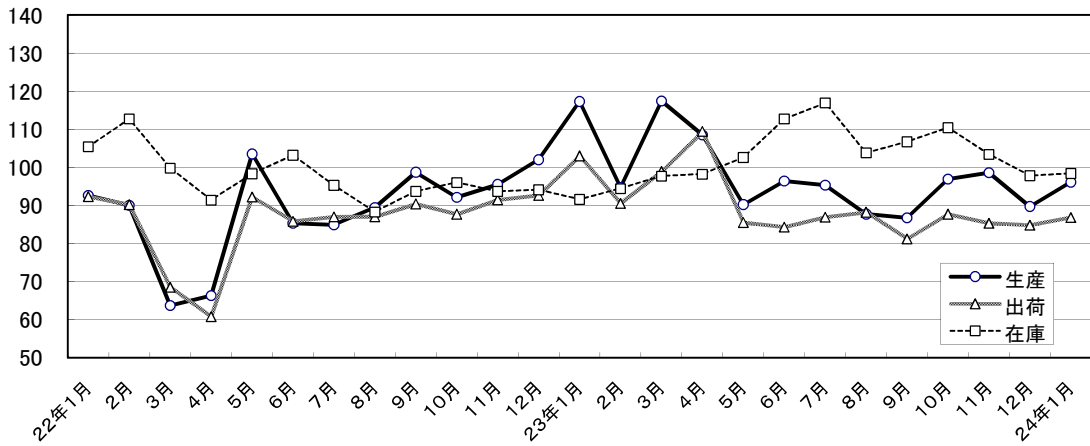


情報通信機械工業

注) 情報通信機械工業出荷指数については、その算出方法の見直しが23年10月にされたことを受け、9月分にはさかのぼり指数修正しました。
この見直しは23年1月からの適用となりますが、そのデータ公表は23年年報公表時(24年6月予定)に行います。



化学工業



精密機械工業

