

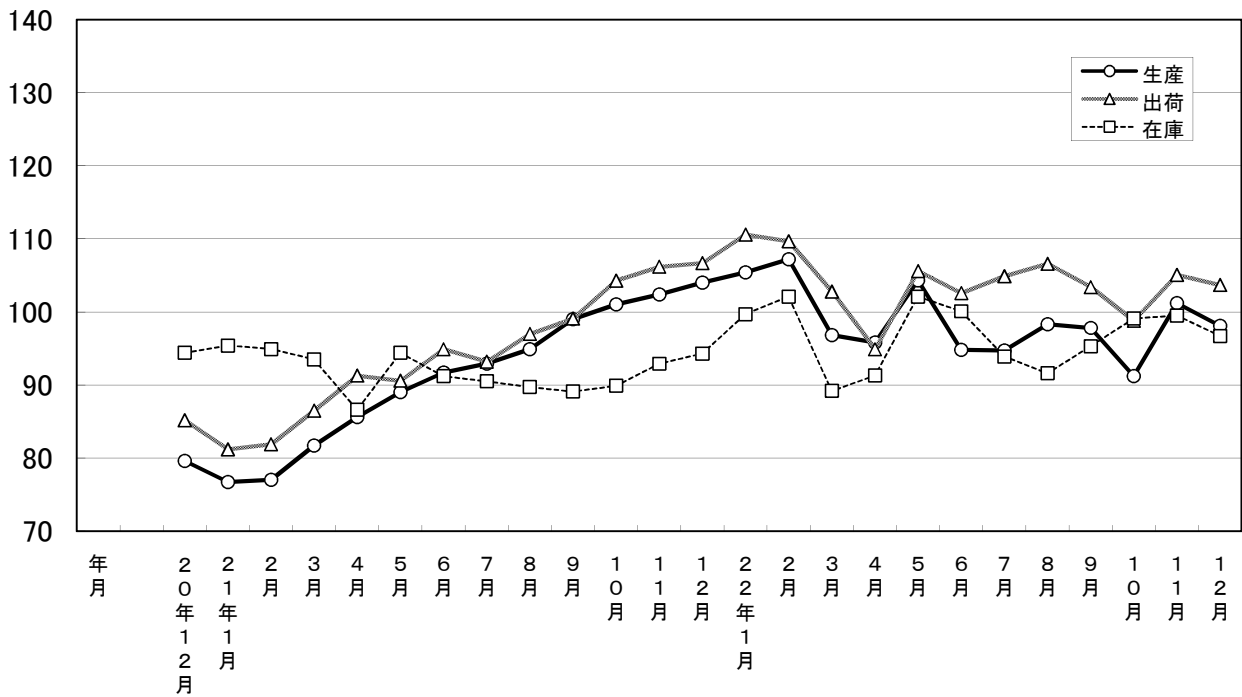
大分県鉱工業指数

平成17年基準

平成22年12月分

大分県鉱工業指数の推移(季節調整済指数)

平成17年=100



平成22年12月の鉱工業指数

平成17年=100

区 分		季節調整済指数		原 指 数	
			前月比 (%)		前年同月 比 (%)
大分県	生 産	98.1	▲ 3.1	98.1	▲ 5.7
	出 荷	103.7	▲ 1.3	105.3	▲ 2.8
	在 庫	96.7	▲ 2.8	102.7	2.6
全 国	生 産	94.8	3.3	97.1	4.9
	出 荷	95.8	1.2	100.3	5.4
	在 庫	96.4	1.6	96.5	3.7
九 州	生 産	103.6	1.9	105.7	7.4
	出 荷	102.3	1.0	105.0	6.5
	在 庫	110.5	4.1	110.9	5.6

※九州は速報値

概況

[生産]

生産指数(季節調整済指数)は98.1(前月比▲3.1%)となり、2か月ぶりに低下した。

業種別に生産動向をみると、前月に比べ上昇した業種は「電子部品・デバイス工業」、「化学工業」、「金属製品工業」など10業種で、一方低下した業種は「非鉄金属工業」、「一般機械工業」、「精密機械工業」など10業種となっている。

[出荷]

出荷指数(季節調整済指数)は103.7(前月比▲1.3%)となり、2か月ぶりに低下した。

業種別に出荷動向をみると、前月に比べ上昇した業種は「電子部品・デバイス工業」、「情報通信機械工業」、「その他製品工業」などの8業種で、横ばいの業種が1業種、低下した業種は「非鉄金属工業」、「電気機械工業」、「精密機械工業」など11業種となっている。

[在庫]

在庫指数(季節調整済指数)は96.7(前月比▲2.8%)となり、4か月ぶりに低下した。

業種別に在庫動向をみると、前月に比べ上昇した業種は「パルプ・紙・紙加工品工業」、「輸送機械工業」、「家具工業」など7業種で、低下した業種は「その他製品工業」、「電子部品・デバイス工業」、「一般機械工業」など11業種となっている。

[全国の製造工業生産予測指数]

平成23年1月は前月比5.7%の上昇、平成23年2月は▲1.2%の低下となっている。

業種動向

前月に比べ目立った動きを示したものは、次のとおりである。

[生産]

上昇業種

業 種 名	前年 同月比(%)	前月比(%)		寄 与 率
		前月	今月	
電子部品・デバイス工業	2.7	16.3	20.8	-99.0
化学工業	5.3	5.1	9.9	-34.5
金属製品工業	▲ 15.7	3.7	5.8	-2.5

低下業種

業 種 名	前年 同月比(%)	前月比(%)		寄 与 率
		前月	今月	
非鉄金属工業	▲ 28.9	57.7	▲ 48.2	150.2
一般機械工業	32.2	9.7	▲ 14.4	43.8
精密機械工業	▲ 15.9	28.6	▲ 14.4	43.3

[出荷]

上昇業種

業 種 名	前年 同月比(%)	前月比(%)		寄 与 率
		前月	今月	
電子部品・デバイス工業	▲ 1.5	14.4	19.8	-160.1
情報通信機械工業	13.0	1.1	12.2	-99.6
その他製品工業	59.7	17.8	11.7	-4.9

低下業種

業 種 名	前年 同月比(%)	前月比(%)		寄 与 率
		前月	今月	
非鉄金属工業	▲ 27.9	51.6	▲ 43.9	215.1
電気機械工業	▲ 75.0	▲ 27.3	▲ 18.7	6.0
精密機械工業	▲ 14.8	29.3	▲ 16.1	46.6

[在庫]

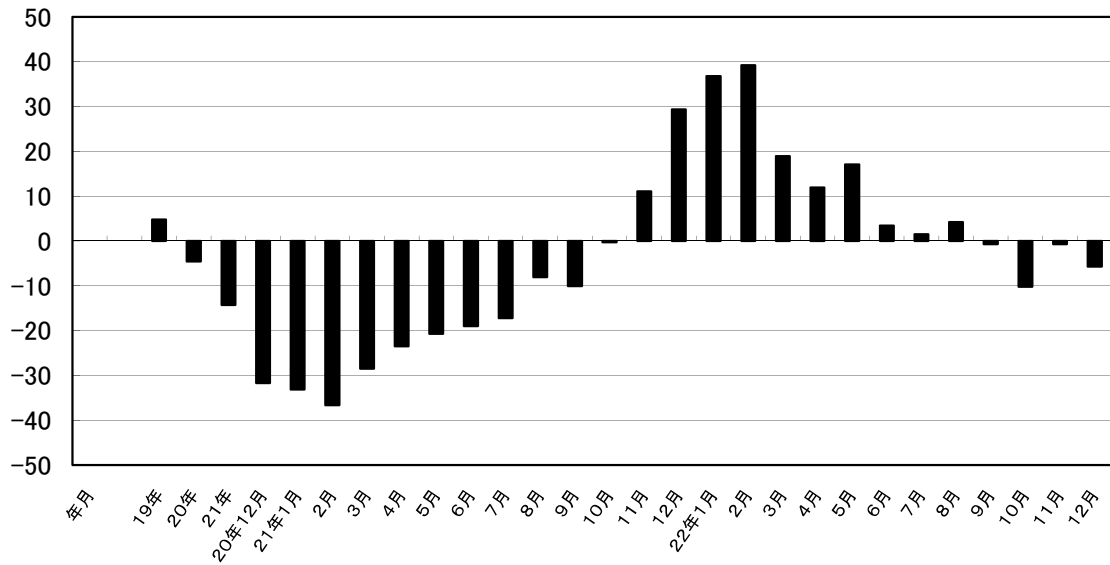
上昇業種

業 種 名	前年 同月比(%)	前月比(%)		寄 与 率
		前月	今月	
パルプ・紙・紙加工品工業	52.8	2.6	5.1	-4.3
輸送機械工業	21.0	1.3	5.0	-0.6
家具工業	2.7	▲ 0.7	1.8	-1.4

低下業種

業 種 名	前年 同月比(%)	前月比(%)		寄 与 率
		前月	今月	
その他製品工業	▲ 8.4	▲ 28.1	▲ 45.3	0.4
電子部品・デバイス工業	▲ 25.4	▲ 31.0	▲ 22.4	1.7
一般機械工業	▲ 15.9	▲ 22.1	▲ 22.4	5.7

鉱工業生産指数前年同月比(%)



大分県鉱工業指数の推移

(季節調整済指数 平成17年=100)

年月	生産			出荷			在庫		
	指数	前月比	前年同月比 (%)	指数	前月比	前年同月比 (%)	指数	前月比	前年同月比 (%)
19年	112.1	—	4.8	112.2	—	5.1	96.8	—	▲ 6.5
20年	107.0	—	▲ 4.5	107.4	—	▲ 4.3	99.7	—	3.0
21年	91.7	—	▲ 14.3	94.7	—	▲ 11.8	91.9	—	▲ 7.8
20年12月	79.6	▲ 14.9	▲ 31.7	85.2	▲ 12.3	▲ 26.2	94.4	▲ 5.6	▲ 3.7
21年1月	76.7	▲ 3.6	▲ 33.2	81.2	▲ 4.7	▲ 29.3	95.4	1.1	▲ 8.2
2月	77.0	0.4	▲ 36.7	81.9	0.9	▲ 33.1	94.9	▲ 0.5	▲ 2.4
3月	81.7	6.1	▲ 28.5	86.5	5.6	▲ 23.0	93.5	▲ 1.5	▲ 6.6
4月	85.6	4.8	▲ 23.5	91.3	5.5	▲ 17.2	86.6	▲ 7.4	▲ 11.1
5月	89.0	4.0	▲ 20.7	90.6	▲ 0.8	▲ 19.9	94.4	9.0	▲ 2.7
6月	91.7	3.0	▲ 19.0	94.9	4.7	▲ 14.5	91.2	▲ 3.4	▲ 9.1
7月	92.9	1.3	▲ 17.2	93.2	▲ 1.8	▲ 17.0	90.5	▲ 0.8	▲ 9.3
8月	94.9	2.2	▲ 8.0	97.0	4.1	▲ 7.8	89.7	▲ 0.9	▲ 11.4
9月	99.0	4.3	▲ 10.1	99.1	2.2	▲ 7.0	89.1	▲ 0.7	▲ 13.7
10月	101.0	2.0	▲ 0.3	104.3	5.2	▲ 1.0	89.9	0.9	▲ 13.1
11月	102.4	1.4	11.0	106.2	1.8	12.7	92.9	3.3	▲ 5.9
12月	104.0	1.6	29.4	106.7	0.5	25.5	94.3	1.5	0.8
22年1月	105.4	1.3	36.8	110.6	3.7	34.6	99.7	5.7	4.5
2月	107.2	1.7	39.2	109.7	▲ 0.8	33.9	102.1	2.4	7.6
3月	96.8	▲ 9.7	18.9	102.8	▲ 6.3	20.2	89.2	▲ 12.6	▲ 4.5
4月	95.8	▲ 1.0	11.9	94.9	▲ 7.7	4.0	91.3	2.4	5.4
5月	104.3	8.9	17.1	105.6	11.3	16.6	102.1	11.8	8.1
6月	94.8	▲ 9.1	3.4	102.6	▲ 2.8	8.2	100.1	▲ 2.0	9.7
7月	94.7	▲ 0.1	1.5	104.9	2.2	11.2	93.9	▲ 6.2	3.7
8月	98.3	3.8	4.2	106.6	1.6	11.3	91.6	▲ 2.4	2.0
9月	97.8	▲ 0.5	▲ 0.7	103.4	▲ 3.0	4.9	95.3	4.0	6.9
10月	91.2	▲ 6.7	▲ 10.2	98.8	▲ 4.4	▲ 6.4	99.1	4.0	10.2
11月	101.2	11.0	▲ 0.7	105.1	6.4	0.2	99.5	0.4	7.2
12月	98.1	▲ 3.1	▲ 5.7	103.7	▲ 1.3	▲ 2.8	96.7	▲ 2.8	2.6

主要業種動向

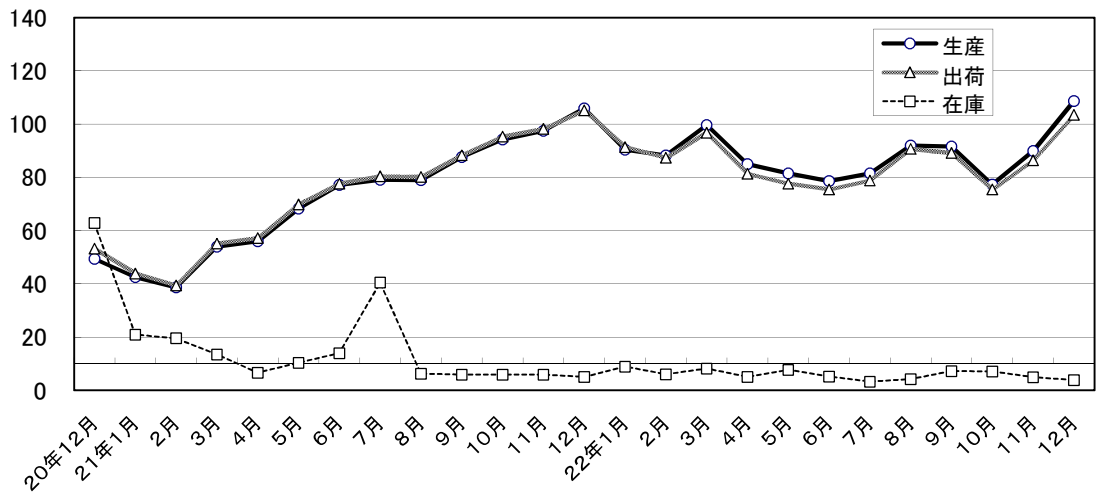
平成22年12月分

(季節調整済指数 平成17年=100)

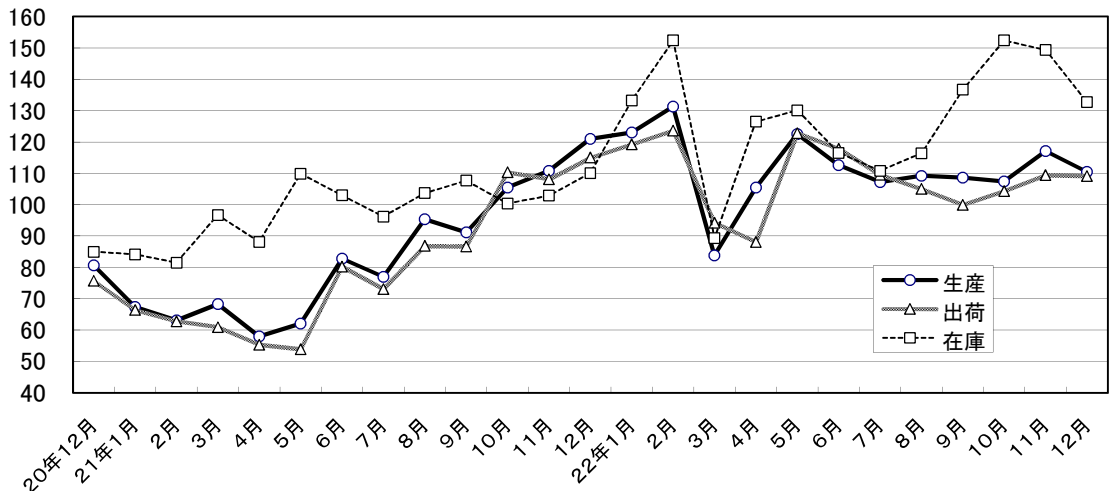
業 種 名	生 産			出 荷			在 庫		
	指 数	前月比 (%)	前年同月比 (%)	指 数	前月比 (%)	前年同月比 (%)	指 数	前月比 (%)	前年同月比 (%)
電子部品・デバイス工業	108.6	▲ 20.8	▲ 2.7	103.5	▲ 19.8	▲ 1.5	3.8	▲ 22.4	▲ 25.4
鉄鋼業	110.5	▲ 5.6	▲ 8.7	109.1	▲ 0.3	▲ 5.1	132.7	▲ 11.1	20.5
情報通信機械工業	76.8	5.2	▲ 20.8	117.4	12.2	13.0	—	—	—
化学工業	107.9	9.9	5.3	94.9	1.3	▲ 1.7	95.3	1.7	▲ 8.6
精密機械工業	113.9	▲ 14.4	▲ 15.9	109.5	▲ 16.1	▲ 14.8	226.8	1.0	29.9

主要業種の推移(季節調整済指数 平成17年=100)

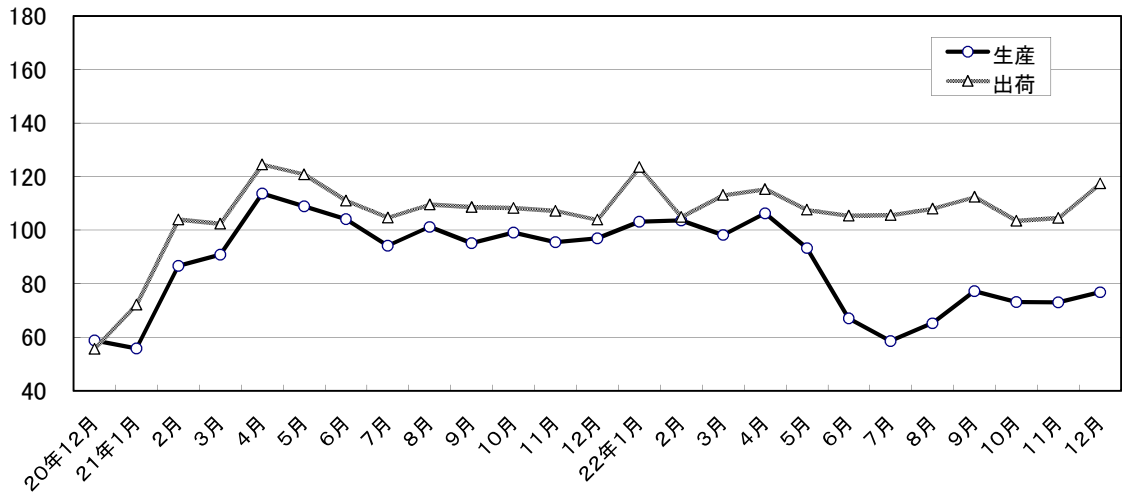
電子部品・デバイス工業



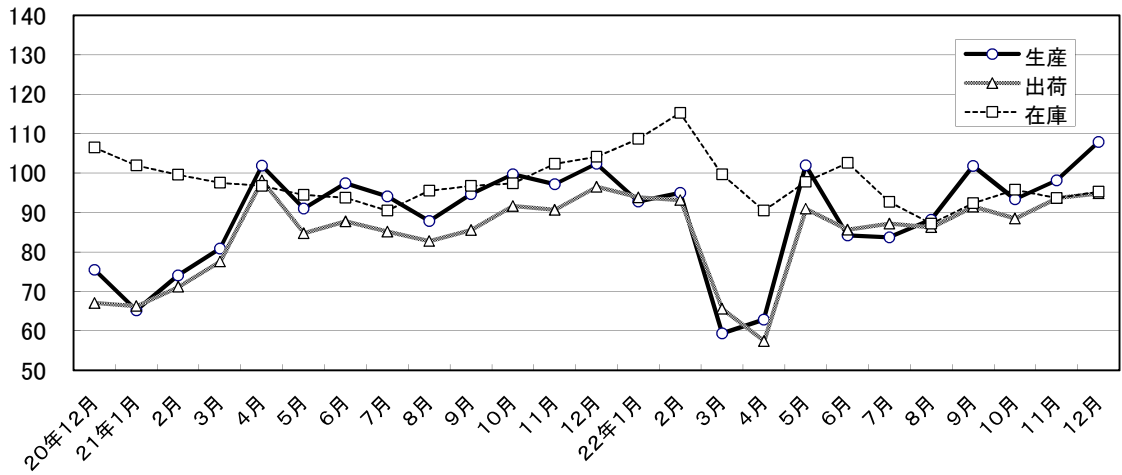
鉄鋼業



情報通信機械工業



化学工業



精密機械工業

