

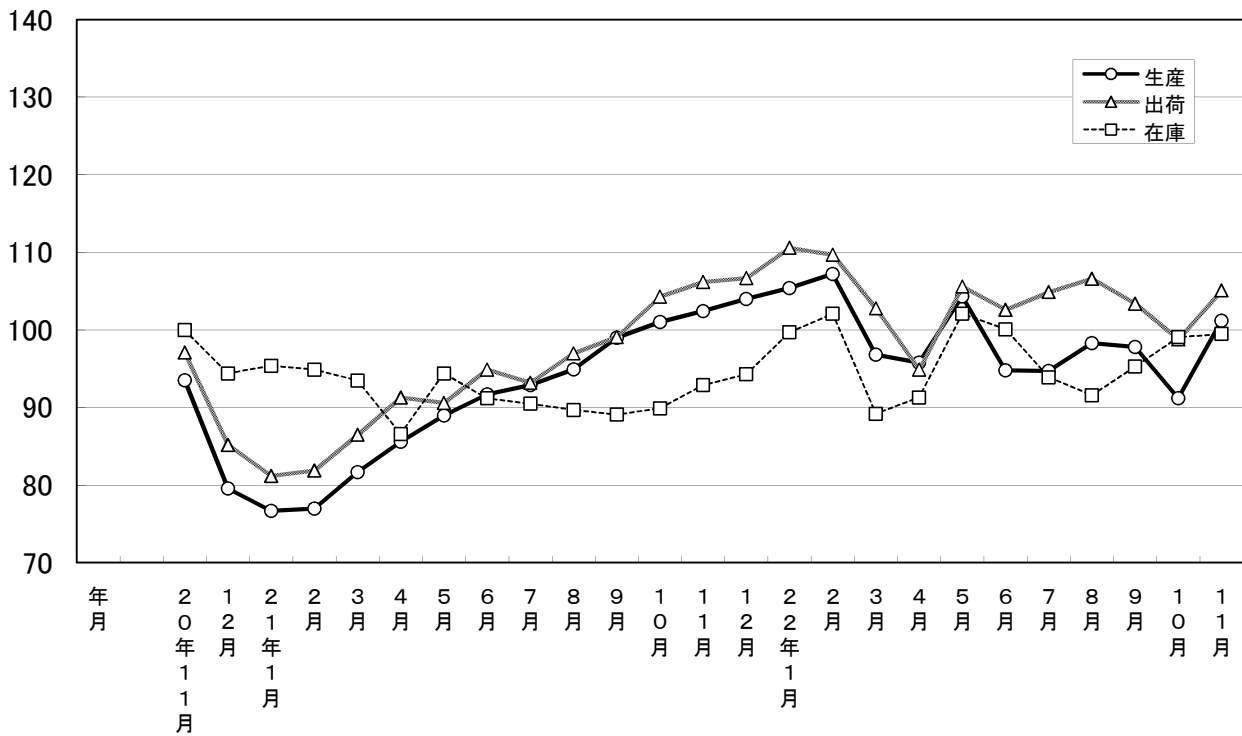
大分県鋳工業指数

平成17年基準

平成22年11月分

大分県鋳工業指数の推移(季節調整済指数)

平成17年=100



平成22年11月の鉱工業指数

平成17年=100

区 分		季節調整済指数		原 指 数	
			前月比 (%)		前年同月 比 (%)
大分県	生 産	101.2	11.0	103.9	▲ 0.7
	出 荷	105.1	6.4	110.4	0.2
	在 庫	99.5	0.4	101.6	7.2
全 国	生 産	91.8	1.0	97.0	5.8
	出 荷	94.7	2.6	98.7	8.1
	在 庫	94.9	▲ 1.8	98.8	1.9
九 州	生 産	101.3	1.8	104.5	7.8
	出 荷	100.9	1.4	104.7	6.7
	在 庫	107.6	▲ 1.3	108.7	2.5

※九州は速報値

概況

[生産]

生産指数(季節調整済指数)は101.2(前月比11.0%)となり、3か月ぶりに上昇した。

業種別に生産動向をみると、前月に比べ上昇した業種は「非鉄金属工業」、「精密機械工業」、「電子部品・デバイス工業」など17業種で、一方低下した業種は「電気機械工業」、「家具工業」、「情報通信機械工業」の3業種となっている。

[出荷]

出荷指数(季節調整済指数)は105.1(前月比6.4%)となり、3か月ぶりに上昇した。

業種別に出荷動向をみると、前月に比べ上昇した業種は「非鉄金属工業」、「精密機械工業」、「木材・木製品工業」などの16業種で、低下した業種は「電気機械工業」、「家具工業」、「石油製品工業」など4業種となっている。

[在庫]

在庫指数(季節調整済指数)は99.5(前月比0.4%)となり、3か月連続で上昇した。

業種別に在庫動向をみると、前月に比べ上昇した業種は「石油製品工業」、「鉱業」、「パルプ・紙・紙加工品工業」など6業種で、低下した業種は「電子部品・デバイス工業」、「その他製品工業」、「一般機械工業」など12業種となっている。

[全国の製造工業生産予測指数]

平成22年12月は前月比3.4%の上昇、平成23年1月は3.7%の上昇となっている。

業種動向

前月に比べ目立った動きを示したものは、次のとおりである。

[生産]

上昇業種

業 種 名	前年 同月比(%)	前月比(%)		寄 与 率
		前月	今月	
非鉄金属工業	32.5	1.3	57.7	35.4
精密機械工業	3.9	▲19.2	28.6	20.8
電子部品・デバイス工業	▲8.2	▲15.6	16.3	20.7

低下業種

業 種 名	前年 同月比(%)	前月比(%)		寄 与 率
		前月	今月	
電気機械工業	▲64.0	▲16.3	▲24.5	-1.6
家具工業	▲3.2	▲14.7	▲5.0	-0.1
情報通信機械工業	▲22.0	▲5.2	▲0.3	-0.3

[出荷]

上昇業種

業 種 名	前年 同月比(%)	前月比(%)		寄 与 率
		前月	今月	
非鉄金属工業	30.9	▲7.0	51.6	37.1
精密機械工業	2.8	▲17.0	29.3	14.6
木材・木製品工業	15.4	▲5.8	19.5	1.6

低下業種

業 種 名	前年 同月比(%)	前月比(%)		寄 与 率
		前月	今月	
電気機械工業	▲67.9	▲10.7	▲27.3	-2.7
家具工業	▲2.6	▲14.3	▲3.8	-0.1
石油製品工業	▲9.5	▲0.6	▲1.9	-3.8

[在庫]

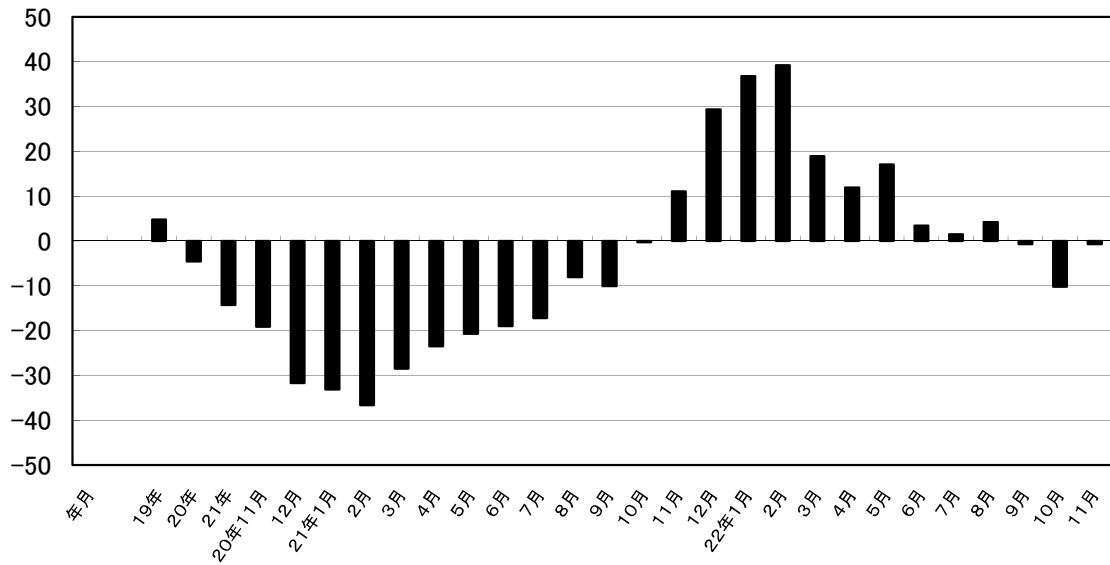
上昇業種

業 種 名	前年 同月比(%)	前月比(%)		寄 与 率
		前月	今月	
石油製品工業	9.1	▲26.4	25.7	585.9
鋳 業	9.9	▲0.5	8.6	12.9
パルプ・紙・紙加工品工業	43.2	4.9	2.6	15.0

低下業種

業 種 名	前年 同月比(%)	前月比(%)		寄 与 率
		前月	今月	
電子部品・デバイス工業	▲14.5	▲1.4	▲31.0	-24.1
その他製品工業	61.4	19.2	▲28.1	-2.4
一般機械工業	▲24.3	▲20.2	▲22.1	-50.5

鉱工業生産指数前年同月比(%)



大分県鉱工業指数の推移

(季節調整済指数 平成17年=100)

年月	生産			出荷			在庫		
	指数	前月比	前年同月比 (%)	指数	前月比	前年同月比 (%)	指数	前月比	前年同月比 (%)
19年	112.1	—	4.8	112.2	—	5.1	96.8	—	▲ 6.5
20年	107.0	—	▲ 4.5	107.4	—	▲ 4.3	99.7	—	3.0
21年	91.7	—	▲ 14.3	94.7	—	▲ 11.8	91.9	—	▲ 7.8
20年11月	93.5	▲ 9.4	▲ 19.1	97.1	▲ 9.6	▲ 16.0	100.0	▲ 2.6	5.6
12月	79.6	▲ 14.9	▲ 31.7	85.2	▲ 12.3	▲ 26.2	94.4	▲ 5.6	▲ 3.7
21年1月	76.7	▲ 3.6	▲ 33.2	81.2	▲ 4.7	▲ 29.3	95.4	1.1	▲ 8.2
2月	77.0	0.4	▲ 36.7	81.9	0.9	▲ 33.1	94.9	▲ 0.5	▲ 2.4
3月	81.7	6.1	▲ 28.5	86.5	5.6	▲ 23.0	93.5	▲ 1.5	▲ 6.6
4月	85.6	4.8	▲ 23.5	91.3	5.5	▲ 17.2	86.6	▲ 7.4	▲ 11.1
5月	89.0	4.0	▲ 20.7	90.6	▲ 0.8	▲ 19.9	94.4	9.0	▲ 2.7
6月	91.7	3.0	▲ 19.0	94.9	4.7	▲ 14.5	91.2	▲ 3.4	▲ 9.1
7月	92.9	1.3	▲ 17.2	93.2	▲ 1.8	▲ 17.0	90.5	▲ 0.8	▲ 9.3
8月	94.9	2.2	▲ 8.0	97.0	4.1	▲ 7.8	89.7	▲ 0.9	▲ 11.4
9月	99.0	4.3	▲ 10.1	99.1	2.2	▲ 7.0	89.1	▲ 0.7	▲ 13.7
10月	101.0	2.0	▲ 0.3	104.3	5.2	▲ 1.0	89.9	0.9	▲ 13.1
11月	102.4	1.4	11.0	106.2	1.8	12.7	92.9	3.3	▲ 5.9
12月	104.0	1.6	29.4	106.7	0.5	25.5	94.3	1.5	0.8
22年1月	105.4	1.3	36.8	110.6	3.7	34.6	99.7	5.7	4.5
2月	107.2	1.7	39.2	109.7	▲ 0.8	33.9	102.1	2.4	7.6
3月	96.8	▲ 9.7	18.9	102.8	▲ 6.3	20.2	89.2	▲ 12.6	▲ 4.5
4月	95.8	▲ 1.0	11.9	94.9	▲ 7.7	4.0	91.3	2.4	5.4
5月	104.3	8.9	17.1	105.6	11.3	16.6	102.1	11.8	8.1
6月	94.8	▲ 9.1	3.4	102.6	▲ 2.8	8.2	100.1	▲ 2.0	9.7
7月	94.7	▲ 0.1	1.5	104.9	2.2	11.2	93.9	▲ 6.2	3.7
8月	98.3	3.8	4.2	106.6	1.6	11.3	91.6	▲ 2.4	2.0
9月	97.8	▲ 0.5	▲ 0.7	103.4	▲ 3.0	4.9	95.3	4.0	6.9
10月	91.2	▲ 6.7	▲ 10.2	98.8	▲ 4.4	▲ 6.4	99.1	4.0	10.2
11月	101.2	11.0	▲ 0.7	105.1	6.4	0.2	99.5	0.4	7.2

主要業種動向

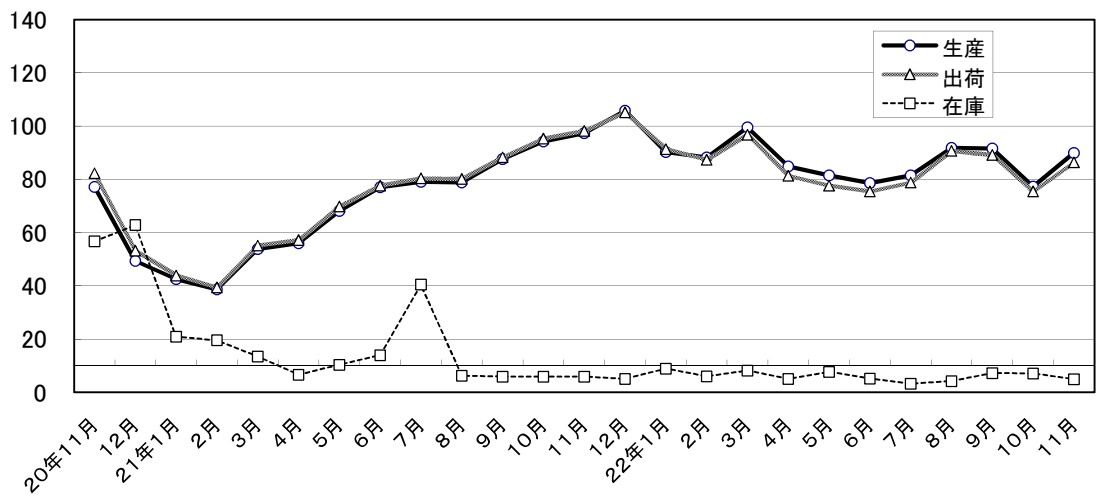
平成22年11月分

(季節調整済指数 平成17年=100)

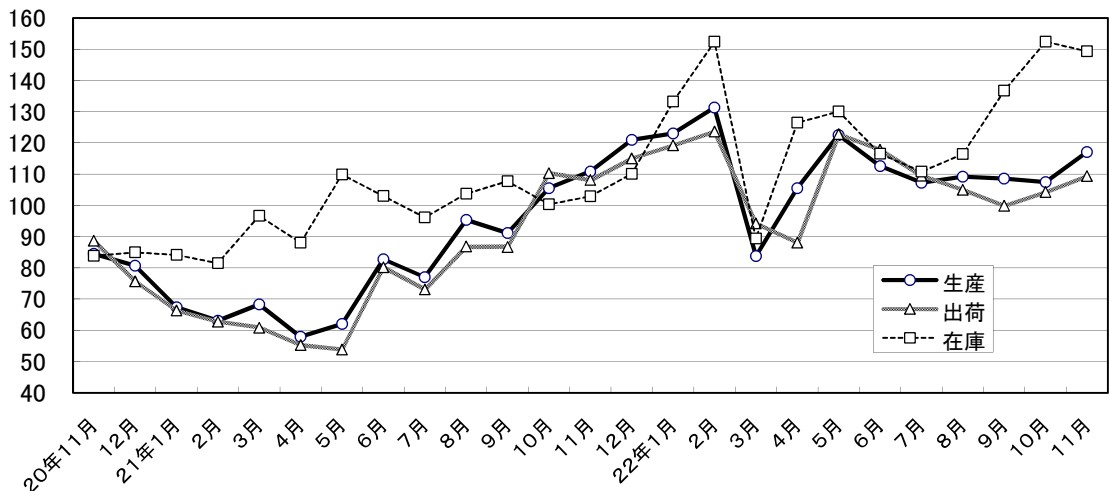
業 種 名	生 産			出 荷			在 庫		
	指 数	前月比 (%)	前年同月比 (%)	指 数	前月比 (%)	前年同月比 (%)	指 数	前月比 (%)	前年同月比 (%)
電子部品・デバイス工業	89.9	16.3	▲ 8.2	86.4	14.4	▲ 12.4	4.9	▲ 31.0	▲ 14.5
鉄鋼業	117.1	9.0	5.3	109.4	4.9	3.7	149.3	▲ 2.0	45.2
情報通信機械工業	73.0	▲ 0.3	▲ 22.0	104.6	1.1	▲ 0.6	—	—	—
化学工業	98.2	5.1	0.6	93.7	5.9	4.3	93.7	▲ 2.2	▲ 8.5
精密機械工業	133.0	28.6	3.9	130.5	29.3	2.8	224.5	0.4	33.0

主要業種の推移(季節調整済指数 平成17年=100)

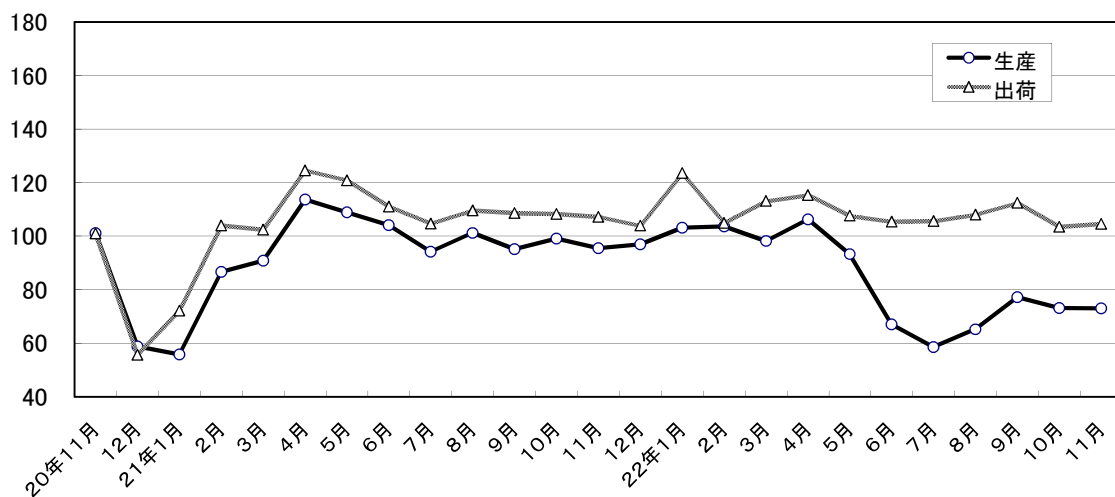
電子部品・デバイス工業



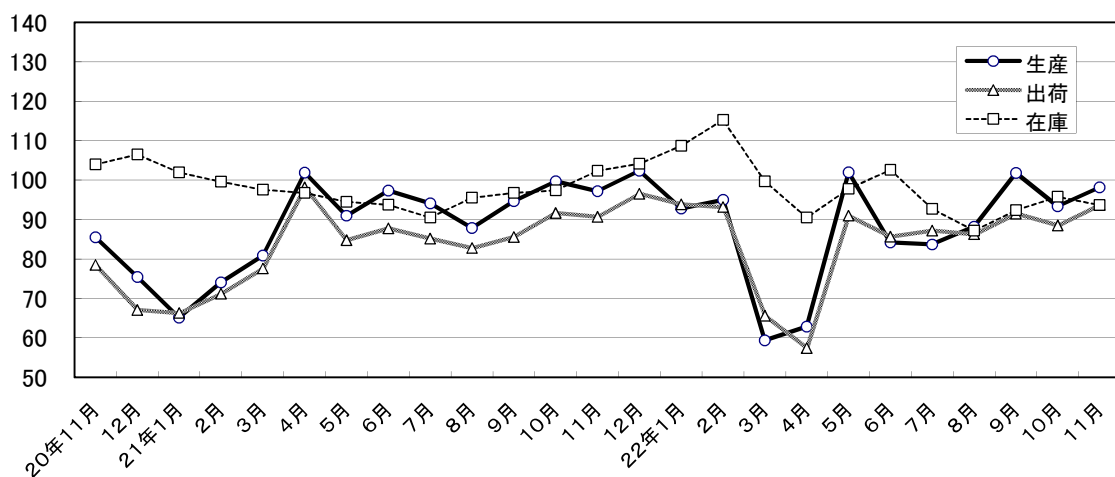
鉄鋼業



情報通信機械工業



化学工業



精密機械工業

