

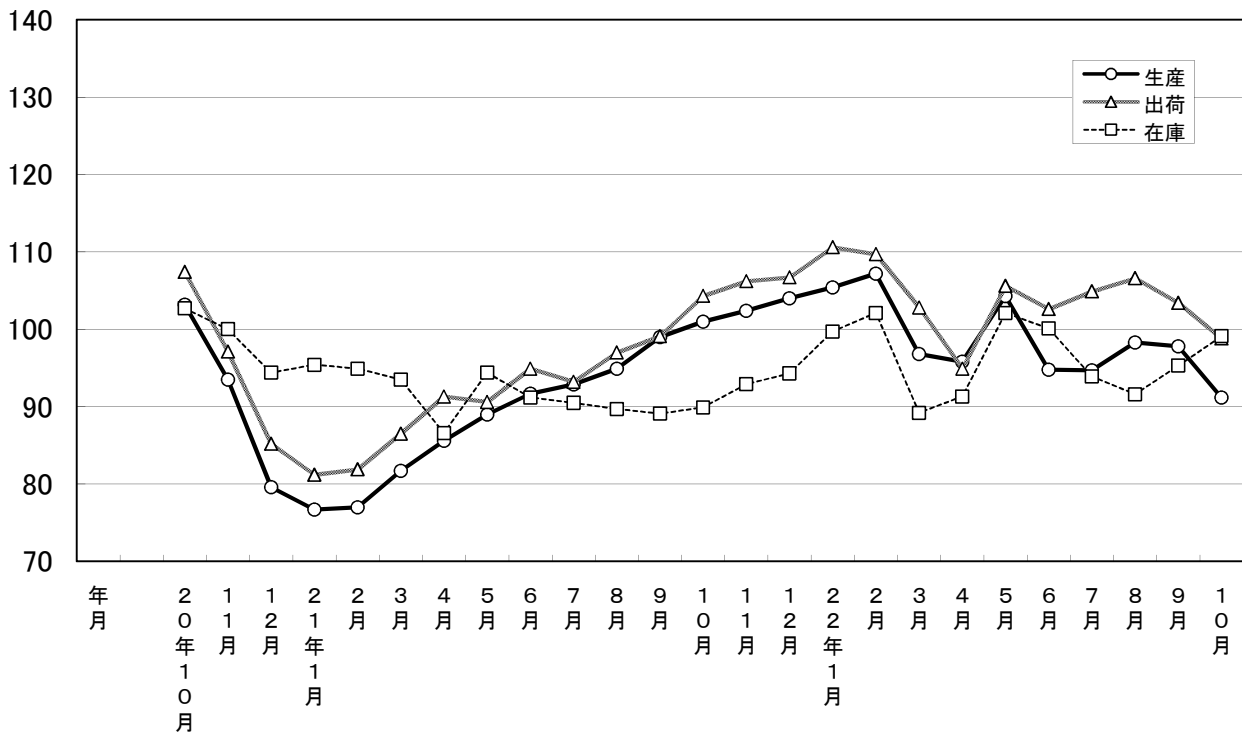
大分県鋳工業指数

平成17年基準

平成22年10月分

大分県鋳工業指数の推移(季節調整済指数)

平成17年=100



平成22年10月の鉱工業指数

平成17年=100

区 分		季節調整済指数		原 指 数	
			前月比 (%)		前年同月 比 (%)
大分県	生 産	91.2	▲ 6.7	99.8	▲ 10.2
	出 荷	98.8	▲ 4.4	106.7	▲ 6.4
	在 庫	99.1	4.0	99.7	10.2
全 国	生 産	90.9	▲ 2.0	94.6	4.3
	出 荷	92.3	▲ 3.0	94.5	4.1
	在 庫	96.6	▲ 1.0	98.0	3.8
九 州	生 産	99.4	▲ 5.2	104.8	4.3
	出 荷	99.4	▲ 4.8	104.6	3.1
	在 庫	109.5	▲ 1.7	108.6	3.0

※九州は速報値

概況

[生産]

生産指数(季節調整済指数)は91.2(前月比▲6.7%)となり、2か月連続で低下した。

業種別に生産動向をみると、前月に比べ上昇した業種は「パルプ・紙・紙加工品工業」、「窯業・土石製品工業」、「プラスチック製品工業」など5業種で、一方低下した業種は「精密機械工業」、「電気機械工業」、「電子部品・デバイス工業」など15業種となっている。

[出荷]

出荷指数(季節調整済指数)は98.8(前月比▲4.4%)となり、2か月連続で低下した。

業種別に出荷動向をみると、前月に比べ上昇した業種は「鉄鋼業」、「パルプ・紙・紙加工品工業」、「一般機械工業」などの4業種で、低下した業種は「精密機械工業」、「電子部品・デバイス工業」、「家具工業」など16業種となっている。

[在庫]

在庫指数(季節調整済指数)は99.1(前月比4.0%)となり、2か月連続で上昇した。

業種別に在庫動向をみると、前月に比べ上昇した業種は「非鉄金属工業」、「食料品工業」、「その他製品工業」など9業種で、横ばいの業種が2業種、低下した業種は「石油製品工業」、「一般機械工業」、「電気機械工業」など7業種となっている。

[全国の製造工業生産予測指数]

平成22年11月は前月比1.4%の上昇、11月は1.5%の上昇となっている。

業種動向

前月に比べ目立った動きを示したものは、次のとおりである。

[生産]

上昇業種

業 種 名	前年 同月比(%)	前月比(%)		寄 与 率
		前月	今月	
パルプ・紙・紙加工品工業	0.4	▲ 14.3	8.5	-1.0
窯業・土石製品工業	▲ 6.0	▲ 8.2	3.1	-1.8
プラスチック製品工業	0.5	1.3	2.1	-0.5

低下業種

業 種 名	前年 同月比(%)	前月比(%)		寄 与 率
		前月	今月	
精密機械工業	▲ 24.0	3.1	▲ 19.2	26.1
電気機械工業	▲ 57.9	▲ 11.3	▲ 16.3	1.9
電子部品・デバイス工業	▲ 17.5	▲ 0.3	▲ 15.6	35.6

[出荷]

上昇業種

業 種 名	前年 同月比(%)	前月比(%)		寄 与 率
		前月	今月	
鉄 鋼 業	▲ 7.7	▲ 4.9	4.4	-12.3
パルプ・紙・紙加工品工業	▲ 2.7	▲ 5.9	4.4	-0.6
一般機械工業	24.0	▲ 12.0	1.7	-2.6

低下業種

業 種 名	前年 同月比(%)	前月比(%)		寄 与 率
		前月	今月	
精密機械工業	▲ 23.5	▲ 0.8	▲ 17.0	14.0
電子部品・デバイス工業	▲ 20.5	▲ 1.7	▲ 15.4	39.0
家具工業	▲ 10.0	7.2	▲ 14.3	0.4

[在庫]

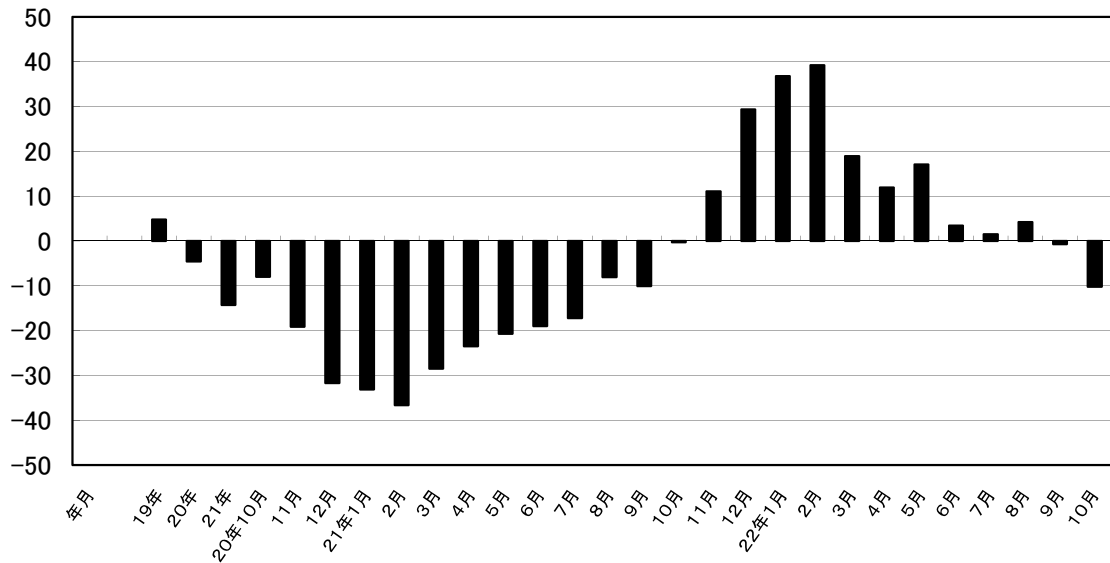
上昇業種

業 種 名	前年 同月比(%)	前月比(%)		寄 与 率
		前月	今月	
非鉄金属工業	36.6	▲ 33.5	80.4	97.0
食料品工業	10.7	▲ 0.9	26.6	14.8
その他製品工業	108.2	47.7	19.2	0.1

低下業種

業 種 名	前年 同月比(%)	前月比(%)		寄 与 率
		前月	今月	
石油製品工業	▲ 15.3	19.5	▲ 26.4	-85.9
一般機械工業	39.3	76.9	▲ 20.2	-6.1
電気機械工業	▲ 42.4	▲ 13.8	▲ 14.1	-2.3

鉱工業生産指数前年同月比(%)



大分県鉱工業指数の推移

(季節調整済指数 平成17年=100)

年月	生産			出荷			在庫		
	指数	前月比	前年同月比 (%)	指数	前月比	前年同月比 (%)	指数	前月比	前年同月比 (%)
19年	112.1	—	4.8	112.2	—	5.1	96.8	—	▲ 6.5
20年	107.0	—	▲ 4.5	107.4	—	▲ 4.3	99.7	—	3.0
21年	91.7	—	▲ 14.3	94.7	—	▲ 11.8	91.9	—	▲ 7.8
20年10月	103.2	▲ 8.2	▲ 8.0	107.4	▲ 1.6	▲ 4.0	102.7	0.4	9.8
11月	93.5	▲ 9.4	▲ 19.1	97.1	▲ 9.6	▲ 16.0	100.0	▲ 2.6	5.6
12月	79.6	▲ 14.9	▲ 31.7	85.2	▲ 12.3	▲ 26.2	94.4	▲ 5.6	▲ 3.7
21年1月	76.7	▲ 3.6	▲ 33.2	81.2	▲ 4.7	▲ 29.3	95.4	1.1	▲ 8.2
2月	77.0	0.4	▲ 36.7	81.9	0.9	▲ 33.1	94.9	▲ 0.5	▲ 2.4
3月	81.7	6.1	▲ 28.5	86.5	5.6	▲ 23.0	93.5	▲ 1.5	▲ 6.6
4月	85.6	4.8	▲ 23.5	91.3	5.5	▲ 17.2	86.6	▲ 7.4	▲ 11.1
5月	89.0	4.0	▲ 20.7	90.6	▲ 0.8	▲ 19.9	94.4	9.0	▲ 2.7
6月	91.7	3.0	▲ 19.0	94.9	4.7	▲ 14.5	91.2	▲ 3.4	▲ 9.1
7月	92.9	1.3	▲ 17.2	93.2	▲ 1.8	▲ 17.0	90.5	▲ 0.8	▲ 9.3
8月	94.9	2.2	▲ 8.0	97.0	4.1	▲ 7.8	89.7	▲ 0.9	▲ 11.4
9月	99.0	4.3	▲ 10.1	99.1	2.2	▲ 7.0	89.1	▲ 0.7	▲ 13.7
10月	101.0	2.0	▲ 0.3	104.3	5.2	▲ 1.0	89.9	0.9	▲ 13.1
11月	102.4	1.4	11.0	106.2	1.8	12.7	92.9	3.3	▲ 5.9
12月	104.0	1.6	29.4	106.7	0.5	25.5	94.3	1.5	0.8
22年1月	105.4	1.3	36.8	110.6	3.7	34.6	99.7	5.7	4.5
2月	107.2	1.7	39.2	109.7	▲ 0.8	33.9	102.1	2.4	7.6
3月	96.8	▲ 9.7	18.9	102.8	▲ 6.3	20.2	89.2	▲ 12.6	▲ 4.5
4月	95.8	▲ 1.0	11.9	94.9	▲ 7.7	4.0	91.3	2.4	5.4
5月	104.3	8.9	17.1	105.6	11.3	16.6	102.1	11.8	8.1
6月	94.8	▲ 9.1	3.4	102.6	▲ 2.8	8.2	100.1	▲ 2.0	9.7
7月	94.7	▲ 0.1	1.5	104.9	2.2	11.2	93.9	▲ 6.2	3.7
8月	98.3	3.8	4.2	106.6	1.6	11.3	91.6	▲ 2.4	2.0
9月	97.8	▲ 0.5	▲ 0.7	103.4	▲ 3.0	4.9	95.3	4.0	6.9
10月	91.2	▲ 6.7	▲ 10.2	98.8	▲ 4.4	▲ 6.4	99.1	4.0	10.2

主要業種動向

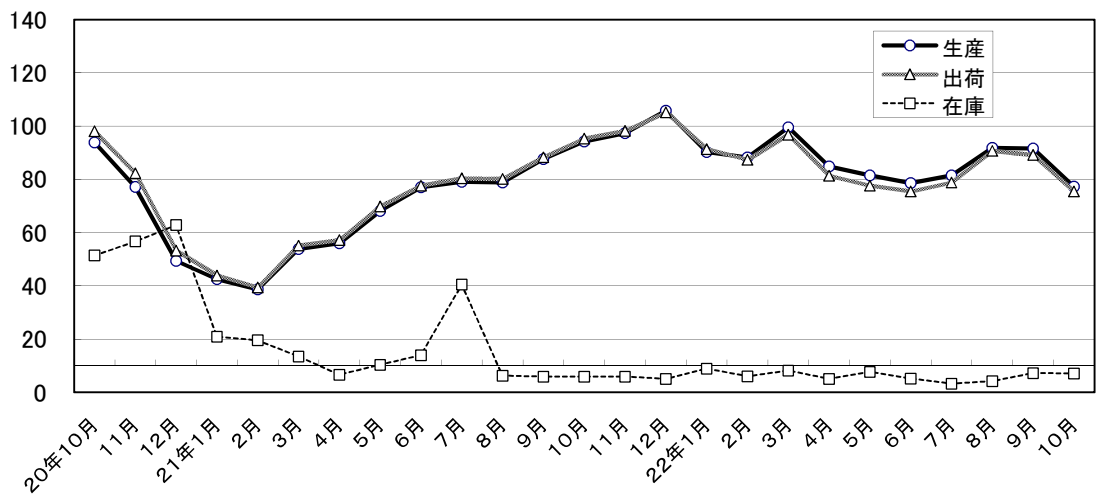
平成22年10月分

(季節調整済指数 平成17年=100)

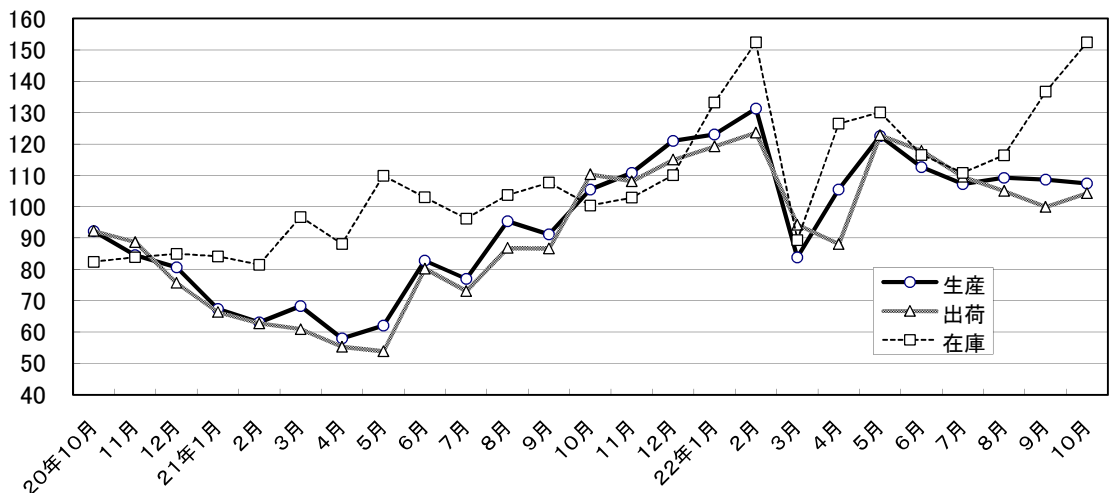
業 種 名	生 産			出 荷			在 庫		
	指 数	前月比 (%)	前年同月比 (%)	指 数	前月比 (%)	前年同月比 (%)	指 数	前月比 (%)	前年同月比 (%)
電子部品・デバイス工業	77.3	▲ 15.6	▲ 17.5	75.5	▲ 15.4	▲ 20.5	7.1	▲ 1.4	22.4
鉄鋼業	107.4	▲ 1.1	2.1	104.3	4.4	▲ 7.7	152.4	11.5	51.8
情報通信機械工業	73.2	▲ 5.2	▲ 27.5	103.5	▲ 7.9	▲ 6.2	—	—	—
化学工業	93.4	▲ 8.3	▲ 5.8	88.5	▲ 3.3	▲ 4.4	95.8	3.7	▲ 1.7
精密機械工業	103.4	▲ 19.2	▲ 24.0	100.9	▲ 17.0	▲ 23.5	223.7	6.8	34.3

主要業種の推移(季節調整済指数 平成17年=100)

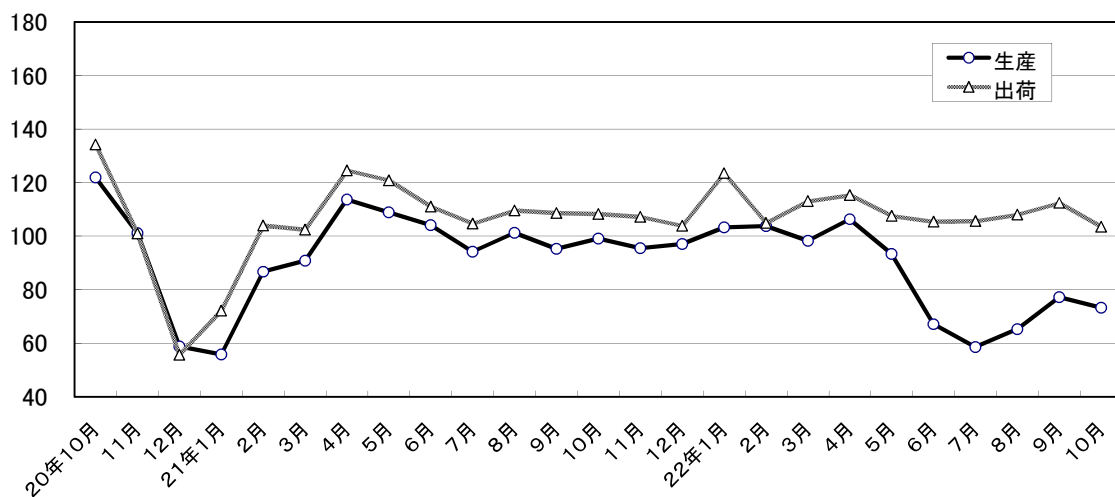
電子部品・デバイス工業



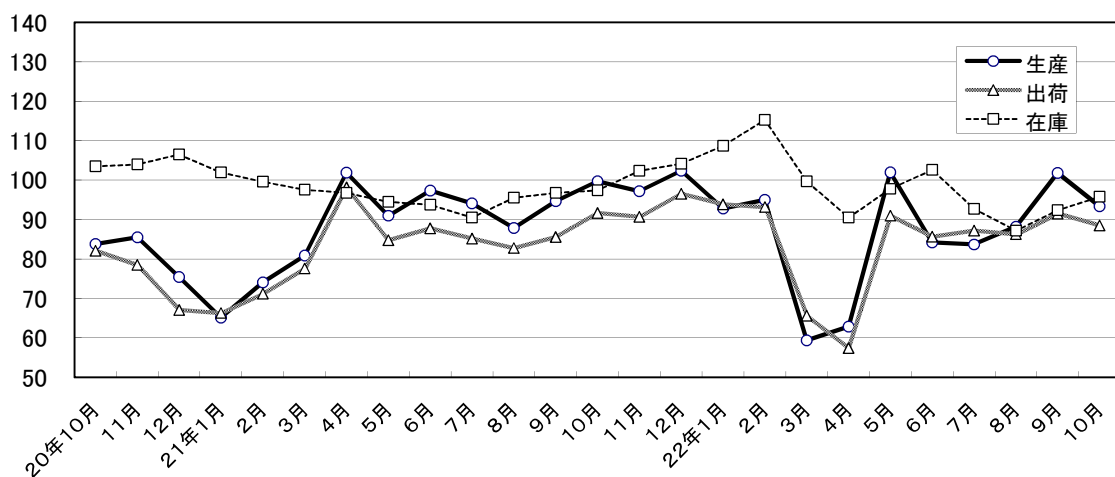
鉄鋼業



情報通信機械工業



化学工業



精密機械工業

