

平成 2 1 年度市町村普通会計決算の概要

1	決 算 規 模	1
2	決 算 収 支	2
3	歳 入 決 算 額	3 ~ 4
4	歳 出 (目 的 別) 決 算 額	5 ~ 6
5	歳 出 (性 質 別) 決 算 額	7 ~ 8
6	主 な 財 政 指 標	9 ~ 1 0
7	将 来 に わ た る 財 政 負 担	1 1 ~ 1 2
 (資料)		
1	決 算 収 支	1 3
2	歳 入 決 算 額	1 4
3	歳 出 (目 的 別) 決 算 額	1 5
4	歳 出 (性 質 別) 決 算 額	1 6
5	主 な 財 政 指 標	1 7
6	将 来 に わ た る 財 政 負 担	1 8
7	用 語 解 説	1 9 ~ 2 0

1 決算規模

(1) 平成21年度の状況

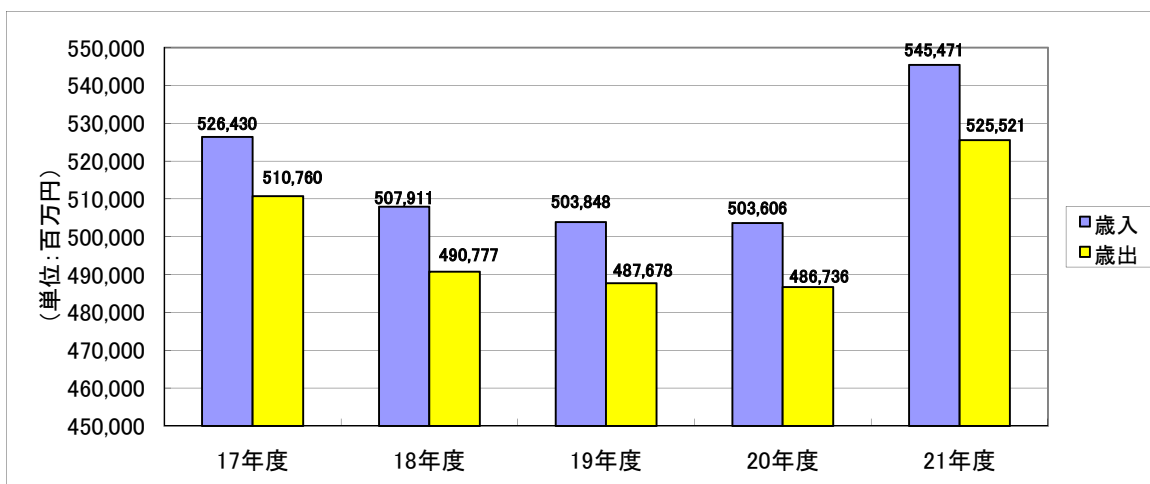
- ・ 歳入総額は、5,454億7,077万6千円で20年度（5,036億642万7千円）と比較して、418億6,434万9千円の増（8.3%）となり、5年ぶりに増加した。
- ・ 歳出総額は、5,255億2,058万7千円で20年度（4,867億3,557万3千円）と比較して、387億8,501万4千円の増（8.0%）となり、5年ぶりに増加した。

(2) 平成20年度との比較

（単位：千円、%）

区分	平成21年度	平成20年度	差引	
			増減額	増減率
歳入総額	545,470,776	503,606,427	41,864,349	8.3
歳出総額	525,520,587	486,735,573	38,785,014	8.0

(3) 決算規模の推移



2 決算収支

(1) 平成21年度の状況

- ・ 形式収支（199億5,018万9千円）及び実質収支（158億1,941万2千円）については、引き続き県内18市町村全ての団体で黒字となっている。
- ・ 単年度収支（21億3,950万8千円）については、20年度（△5億5,014万8千円）と比較して26億8,965万6千円の増となり、3年ぶりに黒字となった。
また赤字団体は1団体減り、5団体となっている。
- ・ 実質単年度収支（49億244万5千円）については、20年度（7億124万3千円）と比較して42億120万2千円の増となった。

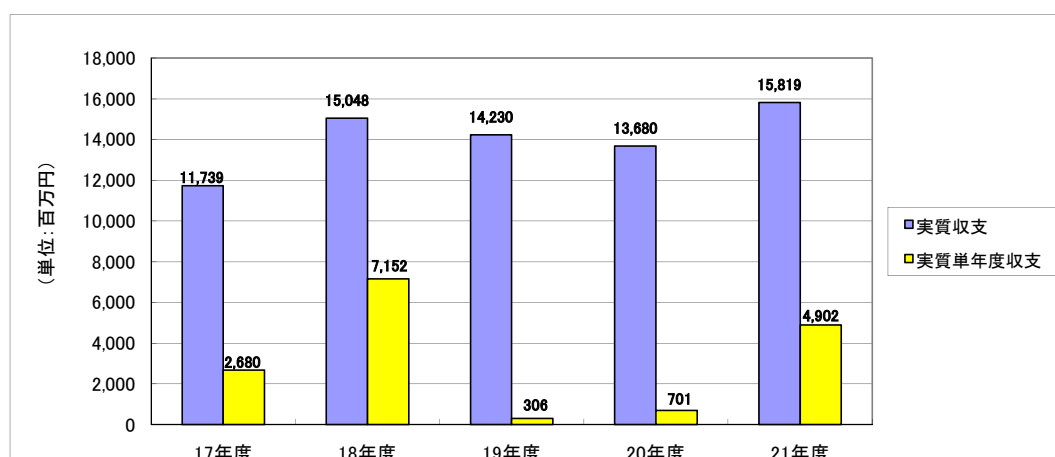
また、赤字団体は1団体減り、4団体となっている。

(2) 平成20年度との比較

(単位：千円)

区分	平成21年度	平成20年度	差引
歳入総額 (A)	545,470,776	503,606,427	41,864,349
歳出総額 (B)	525,520,587	486,735,573	38,785,014
形式収支 (A) - (B) (C)	19,950,189	16,870,854	3,079,335
翌年度繰越財源 (D)	4,130,777	3,190,949	939,828
実質収支 (C) - (D) (E)	15,819,412	13,679,905	2,139,507
単年度収支 (F)	2,139,508	△ 550,148	2,689,656
財政調整基金積立額 (G)	3,125,788	2,367,919	757,869
地方債繰上償還額 (H)	1,231,509	1,504,794	△ 273,285
財政調整基金取崩額 (I)	1,594,360	2,621,322	△ 1,026,962
実質単年度収支 (F+G+H-I) (J)	4,902,445	701,243	4,201,202

(3) 決算収支の推移



3 歳入決算額

(1) 平成21年度の状況

- 全体としては、地方税が減少した一方で、定額給付金給付事業費補助金や地域活性化・経済危機対策臨時交付金等の国庫支出金の増加、また臨時財政対策債の増加による地方債の増などにより、20年度と比較して418億6,434万9千円の増(8.3%)となり、5年ぶりに増加した。
- 歳入決算額の構成比の主なものは、地方税(28.0%)、地方交付税(25.0%)、国庫支出金(17.4%)及び地方債(10.1%)などである。
- 決算額が増加した主なものとして、まず、国庫支出金が定額給付金事業費補助金の増や地域活性化・経済危機対策臨時交付金等の新設により、355億9,064万1千円増加(60.2%)したため、国庫支出金が333億9,094万4千円の増(35.2%)となった。
次に地方債では、臨時財政対策債の増(65億4,457万1千円、55.2%)や合併特例事業債の増(55億5,620万円、39.1%)の増に伴い、85億9,671万1千円の増(18.5%)となった。
地方交付税では地域雇用創出推進費の創設に伴う交付額の増加(影響額：40億465万4千円)などにより62億6,023万4千円の増(4.8%)となった。
- 決算額が減少した主なものとして、まず地方税は世界的不況により市町村民税が個人分で8億3,268万1千円の減(△1.7%)、法人分で38億2,059万3千円の減(△26.0%)で併せて46億5,327万4千円の減(△7.3%)、固定資産税が評価替えなどにより7億4,244万9千円の減(△1.0%)となったことなどにより、58億3,539万6千円の減(△3.7%)となった。
また、繰入金には財政調整基金や減債基金等からの繰入が減少したことなどにより、13億2,414万3千円の減(△19.2%)となった。

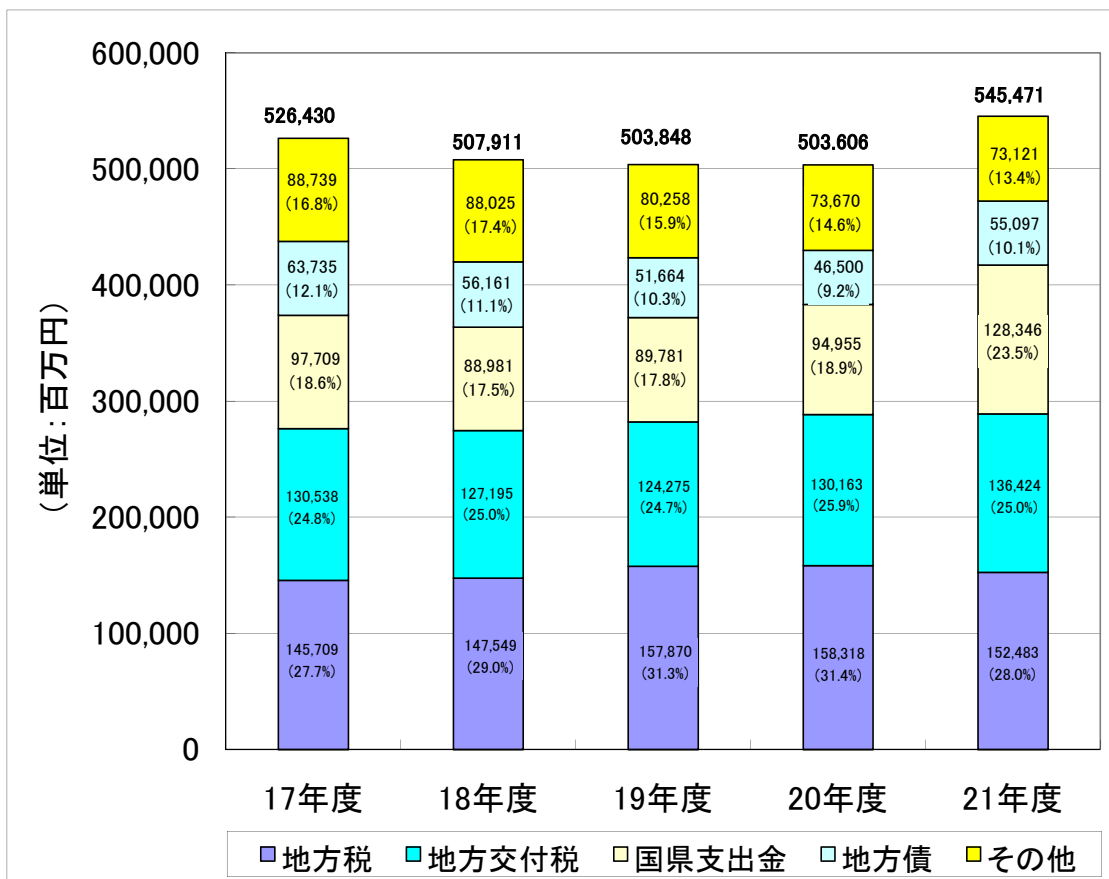
(2) 平成20年度との比較

(単位：千円、%)

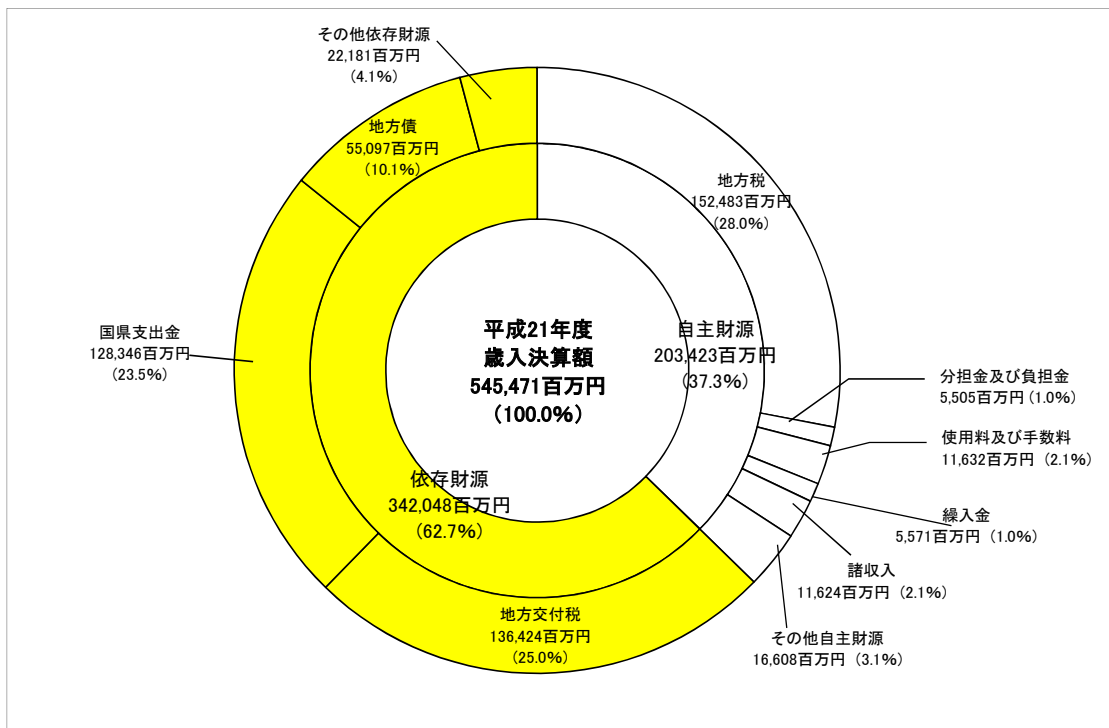
区分	平成21年度		平成20年度		差引	
	決算額	構成比	決算額	構成比	増減額	増減率
地方税	152,482,975	28.0	158,318,371	31.4	△5,835,396	△3.7
地方譲与税	6,209,431	1.1	6,532,008	1.3	△322,577	△4.9
地方消費税交付金	11,723,298	2.2	11,227,499	2.2	495,799	4.4
地方特例交付金	1,838,431	0.3	1,706,659	0.3	131,772	7.7
各種交付金	2,164,161	0.4	2,963,161	0.6	△799,000	△27.0
地方交付税	136,423,667	25.0	130,163,433	25.9	6,260,234	4.8
交通安全対策特別交付金	246,517	0.1	242,584	0.1	3,933	1.6
国庫支出金	128,345,624	23.5	94,954,680	18.9	33,390,944	35.2
分担金及び負担金	5,504,885	1.0	5,633,188	1.1	△128,303	△2.3
使用料及び手数料	11,631,886	2.1	11,743,650	2.3	△111,764	△1.0
財産収入	2,017,328	0.4	2,315,339	0.5	△298,011	△12.9
寄附金	474,272	0.1	157,213	0.0	317,059	201.7
繰入金	5,571,365	1.0	6,895,508	1.4	△1,324,143	△19.2
繰越金	14,116,521	2.6	13,760,113	2.7	356,408	2.6
諸収入	11,623,602	2.1	10,492,919	2.1	1,130,683	10.8
地方債	55,096,813	10.1	46,500,102	9.2	8,596,711	18.5
うち臨時財政対策債	18,399,393	3.4	11,854,822	2.4	6,544,571	55.2
合計	545,470,776	100.0	503,606,427	100.0	41,864,349	8.3
一般財源等	368,231,635	67.5	353,276,475	70.1	14,955,160	4.2
うち一般財源	310,841,963	57.0	310,911,131	61.7	△69,168	0.0
特定財源	177,239,141	32.5	150,329,952	29.9	26,909,189	17.9
自主財源	203,422,834	37.3	209,316,301	41.6	△5,893,467	△2.8
依存財源	342,047,942	62.7	294,290,126	58.4	47,757,816	16.2

- (注)1 各種交付金とは、利子割交付金・配当割交付金・株式等譲渡所得割交付金・ゴルフ場利用税交付金・自動車取得税交付金及び軽油引取税交付金の合計額である。
2 国庫支出金には、国有提供施設等所在市町村交付金が含まれている。
3 一般財源等とは、一般財源に一般財源と同様に使用される財源を加算したものである。
4 一般財源とは、地方税・地方譲与税・地方消費税交付金・地方特例交付金・各種交付金・地方交付税の合計額である。
5 自主財源とは、地方税・分担金及び負担金・使用料及び手数料・財産収入・寄附金・繰入金・繰越金・諸収入の合計額である。

(3) 歳入決算額の推移



(4) 平成21年度歳入決算額の構成比



4 歳出（目的別）決算額

（１）平成２１年度の状況

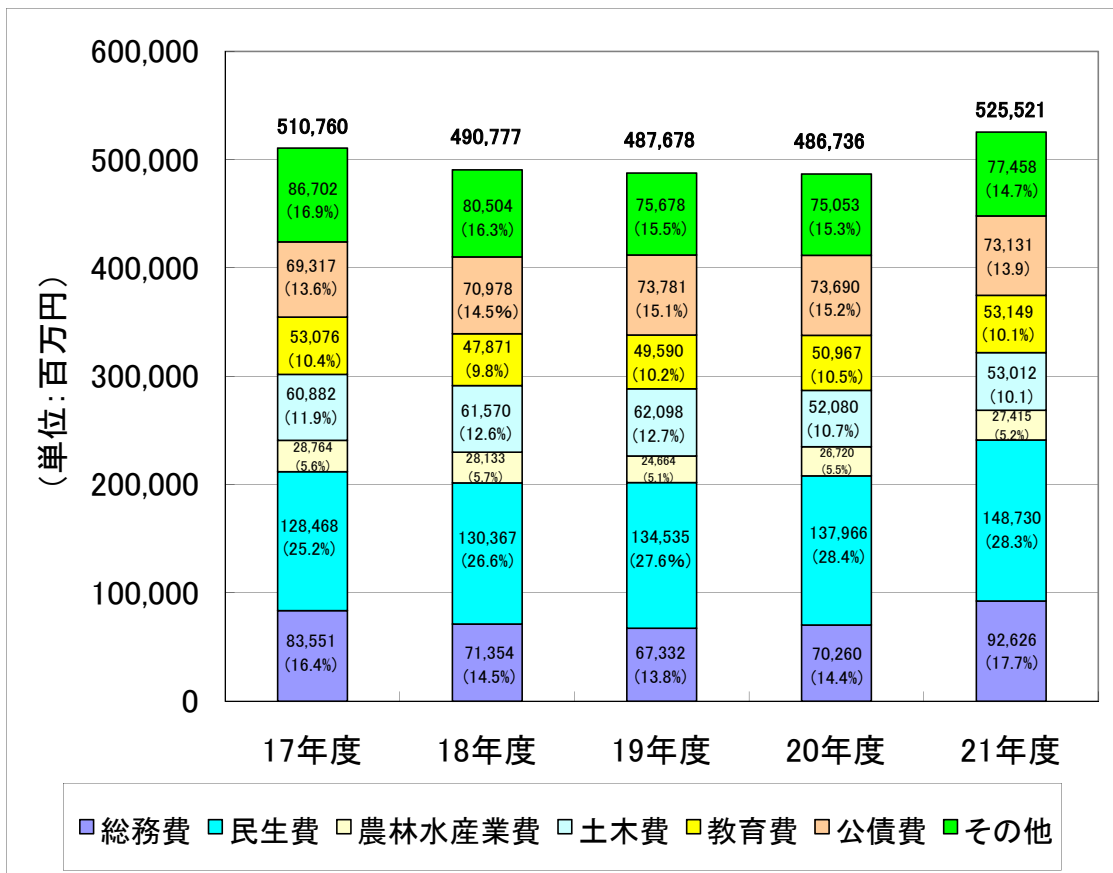
- ・ 全体としては、総務費や民生費及び労働費の増などにより、２０年度と比較して３８７億８，５０１万４千円の増（８．０％）となり、５年ぶりに増加した。
- ・ 歳出決算額の目的別構成比の主なものは、民生費（２８．３％）、総務費（１７．７％）、公債費（１３．９％）などである。
- ・ 決算額が増加した主なものとして、まず総務費では定額給付金事業の増（１４９億３，７３０万円）や地域情報基盤整備事業の増（日田市：２１億６，３４５万５千円、竹田市：１２億５，１７０万６千円）などにより２２３億６，５８４万３千円の増（３１．８％）となった。
次に民生費では社会福祉費が障害者自立支援給付費等の増や大分市の総合社会福祉センター（仮称）用地取得（３１億３，０５６万３千円）により、５５億９，４２１万４千円（１６．３％）の増、また生活保護費の増（２０億１，３２４万７千円、６．７％）により、１０７億６，４４６万４千円の増（７．８％）となった。
また、労働費はふるさと雇用再生事業や緊急雇用創出事業の増により、２４億５，６１７万８千円（３６９．５％）の増となった。
- ・ 決算額が減少した主なものとして、まず商工費では地域総合整備資金貸付事業（豊後高田市）の減などにより、２５億４，０１３万５千円の減（△１７．２％）となった。
次に災害復旧費では災害の減により、１９億６４３万１千円の減（△６２．６％）の減となった。

（２）平成２０年度との比較

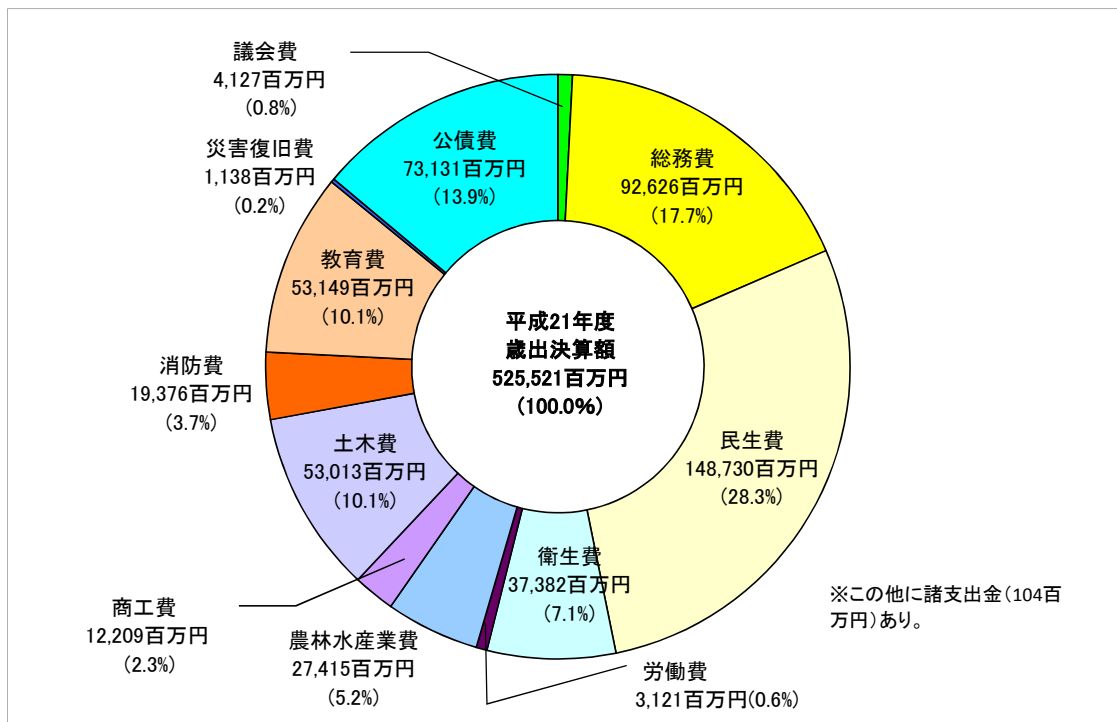
（単位：千円、％）

区分	平成２１年度		平成２０年度		差引	
	決算額	構成比	決算額	構成比	増減額	増減率
議会費	4,126,719	0.8	4,328,036	0.9	△ 201,317	△ 4.7
総務費	92,625,608	17.7	70,259,765	14.4	22,365,843	31.8
民生費	148,730,020	28.3	137,965,556	28.4	10,764,464	7.8
衛生費	37,382,365	7.1	35,002,175	7.2	2,380,190	6.8
労働費	3,120,938	0.6	664,760	0.1	2,456,178	369.5
農林水産業費	27,414,754	5.2	26,720,221	5.5	694,533	2.6
商工費	12,208,960	2.3	14,749,095	3.0	△ 2,540,135	△ 17.2
土木費	53,012,457	10.1	52,080,030	10.7	932,427	1.8
消防費	19,376,288	3.7	17,167,664	3.5	2,208,624	12.9
教育費	53,149,346	10.1	50,966,951	10.5	2,182,395	4.3
災害復旧費	1,138,424	0.2	3,044,855	0.6	△ 1,906,431	△ 62.6
公債費	73,131,267	13.9	73,690,328	15.2	△ 559,061	△ 0.8
諸支出金	103,441	0.0	93,844	0.0	9,597	10.2
前年度繰上充用	0	0.0	2,293	—	△ 2,293	皆減
合計	525,520,587	100.0	486,735,573	100.0	38,785,014	8.0

(3) 歳出（目的別）決算額の推移



(4) 平成21年度歳出（目的別）決算額の構成比



5 歳出（性質別）決算額

(1) 平成21年度の状況

- 全体としては、普通建設事業費や補助費等及び物件費の増などにより、20年度と比較して387億8,501万4千円の増（8.0%）となり、5年ぶりに増加した。
- 歳出決算額の性質別構成比の主なものは、人件費（20.3%）、扶助費（16.3%）、普通建設事業費（15.6%）及び公債費（13.9%）などである。
- 義務的経費については、20年度と比較して25億3,116万8千円の増（1.0%）となっている。
この主な要因として、まず人件費については退職者数の増により退職金総額が16億4,433万1千円（11.4%）の増となったものの、採用抑制などによる職員数の減（△215人、△2.0% ※H22の職員数は給与実態調査の数値を使用）や人事院の減額勧告による基本給や期末勤勉手当の減により、職員給が36億9,242万8千円の減（△5.2%）となったため、人件費全体で15億4,118万9千円の減（△1.4%）となった。

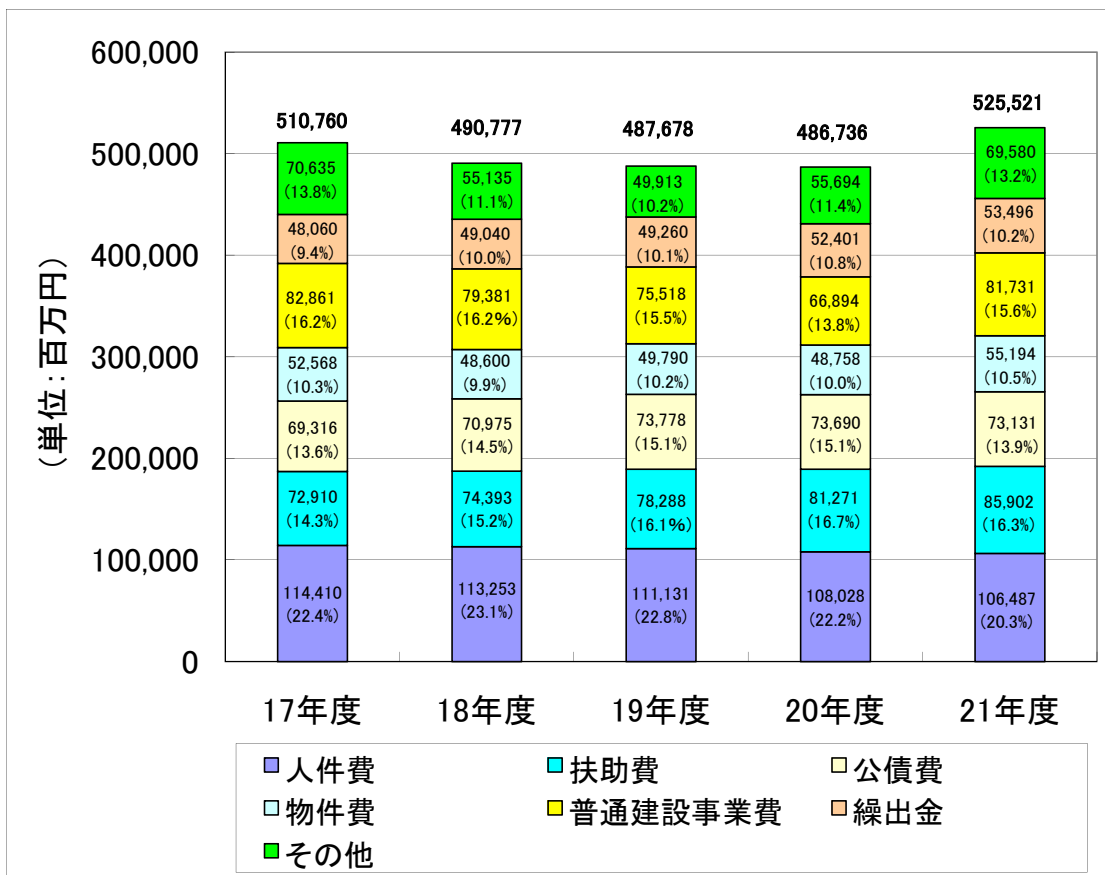
一方で、扶助費は社会福祉費（障害者自立支援法関連事業費など）や生活保護費の増などにより、46億3,128万円の増（5.7%）となった。
- 投資的経費については、20年度と比較して129億3,048万5千円の増（18.5%）となっている。
まず普通建設事業費については総合社会福祉センター（仮称）用地取得（大分市：31億3,056万3千円）や地域情報基盤整備事業（日田市：18億4,672万4千円）の増などにより、148億3,691万6千円の増（22.2%）となった。
また、災害復旧事業費は19億643万1千円の減（△62.6%）となった。
- その他の経費については、特に補助費等が121億3,696万4千円の増（37.8%）と大きく増加している。
これは、定額給付金事業の増（156億2,413万6千円）などによるものである。
物件費については学校情報通信技術環境整備事業費の増やふるさと雇用再生事業や緊急雇用創出事業の増により、64億3,666万7千円の増（13.2%）となった。

(2) 平成20年度との比較

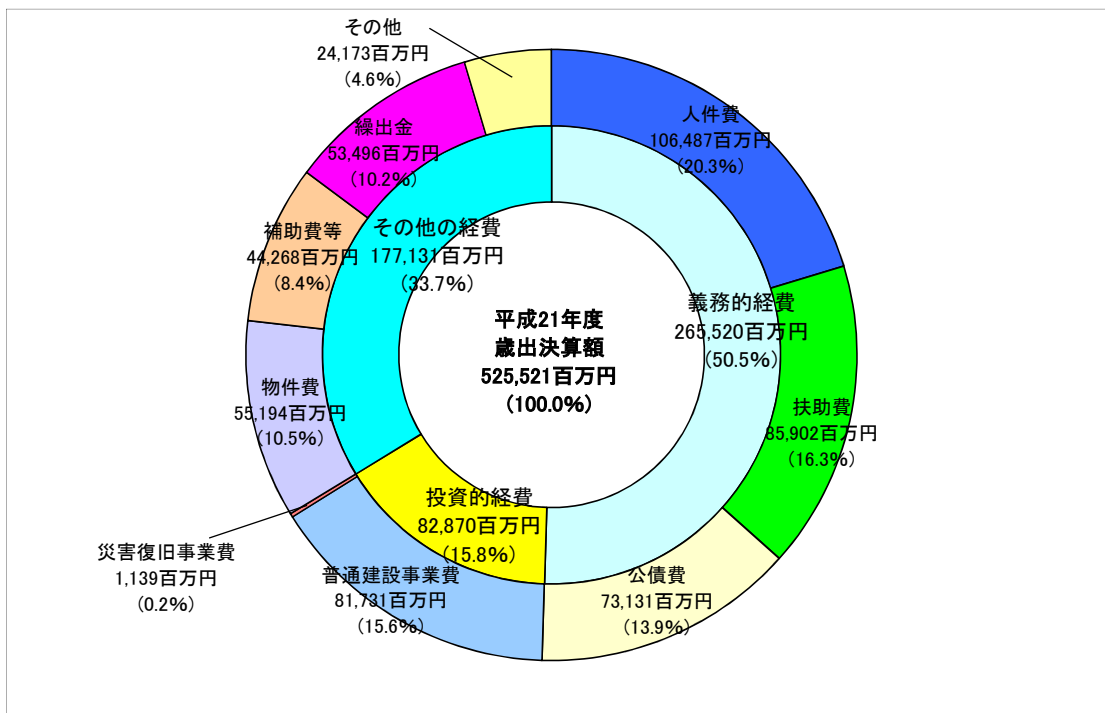
（単位：千円、%）

区分	平成21年度		平成20年度		差引	
	決算額	構成比	決算額	構成比	増減額	増減率
義務的経費	265,520,046	50.5	262,988,878	54.0	2,531,168	1.0
人件費	106,487,217	20.3	108,028,406	22.2	△1,541,189	△1.4
うち職員給	66,846,822	12.7	70,539,250	14.5	△3,692,428	△5.2
扶助費	85,902,303	16.3	81,271,023	16.7	4,631,280	5.7
公債費	73,130,526	13.9	73,689,449	15.1	△558,923	△0.8
投資的経費	82,869,338	15.8	69,938,853	14.4	12,930,485	18.5
普通建設事業費	81,730,914	15.6	66,893,998	13.8	14,836,916	22.2
補助事業費	29,625,135	5.7	28,637,867	5.9	987,268	3.4
単独事業費	52,105,779	9.9	38,256,131	7.9	13,849,648	36.2
災害復旧事業費	1,138,424	0.2	3,044,855	0.6	△1,906,431	△62.6
その他の経費	177,131,203	33.7	153,807,842	31.6	23,323,361	15.2
物件費	55,194,471	10.5	48,757,804	10.0	6,436,667	13.2
維持補修費	3,811,811	0.7	3,629,218	0.7	182,593	5.0
補助費等	44,268,161	8.4	32,131,197	6.6	12,136,964	37.8
積立金	13,809,653	2.6	9,279,243	1.9	4,530,410	48.8
投資及び出資金	1,114,250	0.2	1,513,000	0.3	△398,750	△26.4
貸付金	5,437,329	1.1	6,093,900	1.3	△656,571	△10.8
繰出金	53,495,528	10.2	52,401,187	10.8	1,094,341	2.1
前年度繰上充用	0	0.0	2,293	—	△2,293	皆減
合計	525,520,587	100.0	486,735,573	100.0	38,785,014	8.0

(3) 歳出（性質別）決算額の推移



(4) 平成21年度歳出（性質別）決算額の構成比



6 主な財政指標

(1) 経常収支比率

① 平成21年度の状況

- ・ 経常収支比率は県全体で92.2%で、20年度(94.4%)と比較すると2.2ポイント低下した。これは、経常一般歳出が人件費等の減少などにより0.3%減少したとともに、経常一般財源等が地方税は減少したものの、地方交付税や臨時財政対策債等の増加により2.0%増加したことによる。
- ・ また、市町村の段階別分布状況を見ると、経常収支比率が90%以上の団体は10団体となり、20年度と比較すると、6団体減少し、90%未満の団体が6団体増加した。

(参考) 経常収支比率・・・人件費、扶助費、公債費等の経常一般歳出に、地方税、地方交付税、地方譲与税を中心とした経常一般財源等がどの程度充当されたかを見る指標。

② 平成20年度との比較

(単位：%)

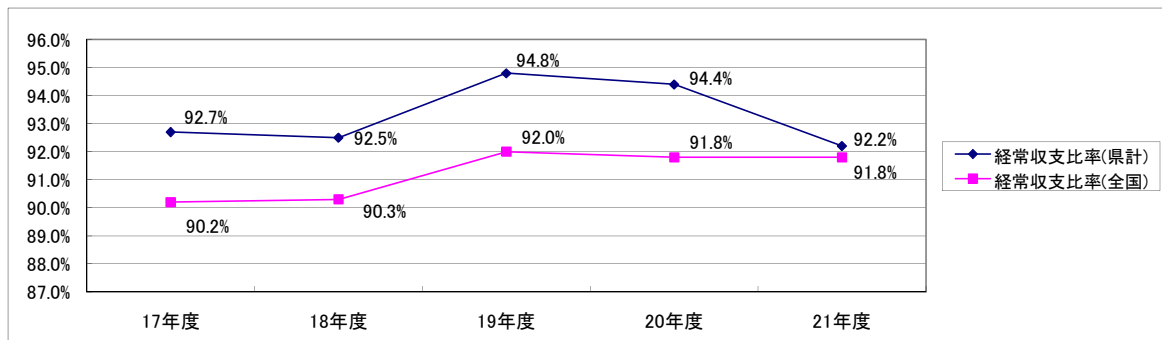
区分	平成21年度		平成20年度		差引		
	加重平均	単純平均	加重平均	単純平均	加重平均	単純平均	
経常収支比率	92.2	91.2	94.4	93.9	△2.2	△2.7	
内訳	人件費	31.0	30.3	32.2	31.9	△1.2	△1.6
	公債費	22.1	21.7	22.6	22.6	△0.5	△0.9
	物件費	11.3	11.3	11.5	11.6	△0.2	△0.3
	扶助費	8.5	6.6	8.2	6.3	0.3	0.3
	補助費等	5.2	7.1	5.5	7.3	△0.3	△0.2
	維持補修費	0.8	0.6	0.9	0.7	△0.1	△0.1
	繰出金	13.1	13.5	13.4	13.4	△0.3	0.1
	貸付金等	0.1	0.1	0.2	0.2	△0.1	△0.1
全国	経常収支比率	91.8	—	91.8	—	—	—
	人件費	—	—	27.2	—	—	—
	公債費	—	—	20.1	—	—	—

※「内訳」については、それぞれ表示単位未満を四捨五入しているため合計が一致しない場合がある。

③ 分布状況

区分	21年度	20年度	差引
75%以上 80%未満			
80%以上 85%未満			
85%以上 90%未満	8	2	6
90%以上 95%未満	9	9	0
95%以上 100%未満	1	7	△6
100%以上 105%未満			0
105%以上			
合計	18	18	0

④ 経常収支比率の推移



(2) 実質公債費比率

① 平成21年度の状況

- ・ 実質公債費比率は県全体で11.3%で、20年度(11.6%)と比較すると0.3ポイント低下した。
- ・ また、市町村の段階別分布状況を見ると、13%以上の団体が20年度の7団体から5団体へと減少している。
 なお、地方債の発行にあたって知事の許可が必要となる18%以上の団体はなかったが、それに近い団体もあり、適正な財政運営に努める必要がある。

(市町村別一覧表)

(単位：%)

市町村名	実質公債費比率			早期健全化基準	財政再生基準
	平成21年度	平成20年度	差引		
県計(加重平均)	11.3	11.6	△0.3	—	—
市計(加重平均)	11.4	11.7	△0.3	—	—
町村計(加重平均)	9.3	9.7	△0.4	—	—

(参考)

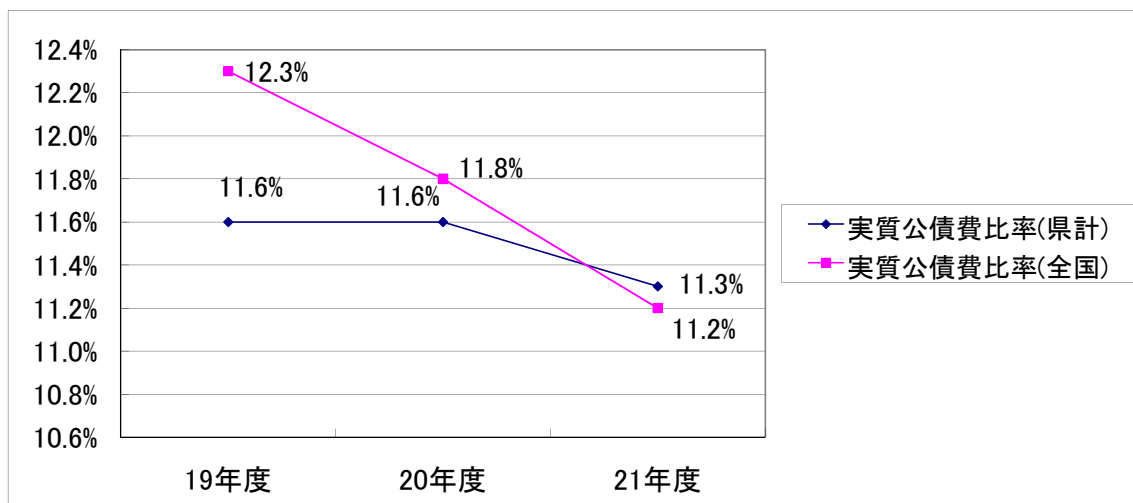
(単位：%)

全国市町村平均	平成21年度	平成20年度	差引
	11.2	11.8	△0.6

② 分布状況

区分	平成21年度	平成20年度	差引
5%未満	1	2	△1
5%以上 8%未満	1		1
8%以上 10%未満	3	2	1
10%以上 13%未満	8	7	1
13%以上 15%未満	2	3	△1
15%以上 18%未満	3	4	△1
18%以上			
合計	18	18	0

③ 実質公債費比率の推移



7 将来にわたる財政負担

(1) 地方債現在高

① 平成21年度の状況

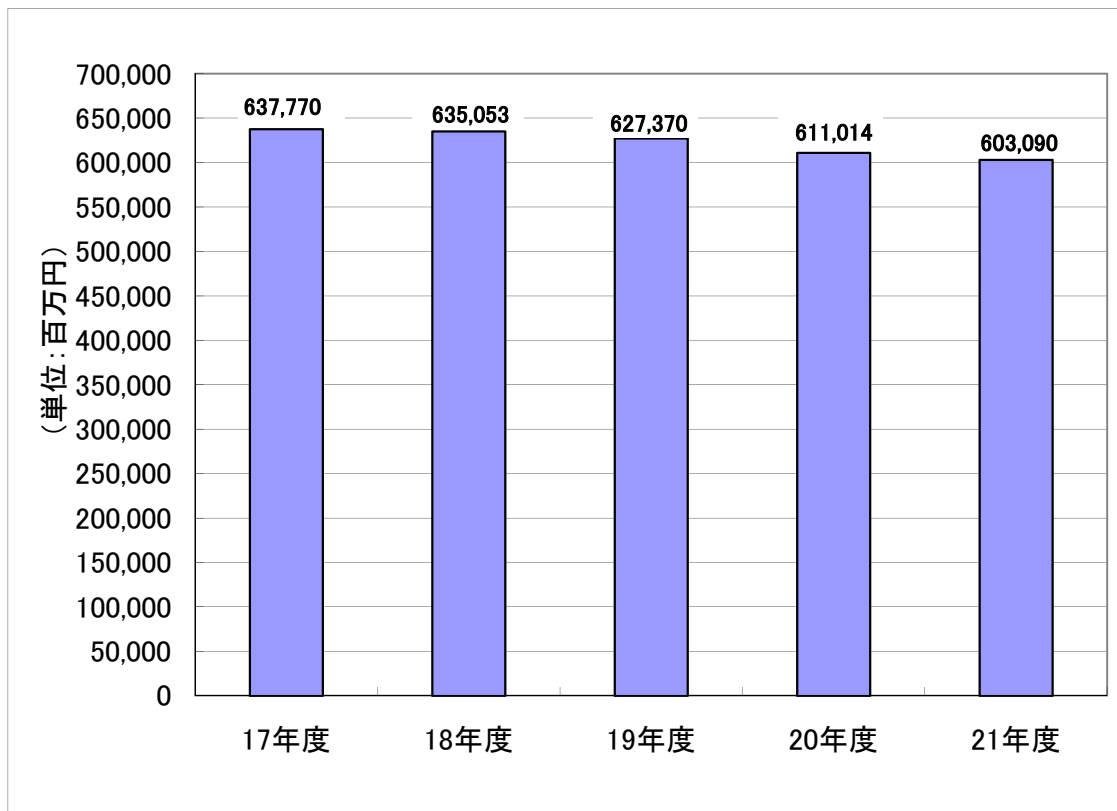
- ・ 21年度末地方債現在高は、6,030億9,003万9千円で20年度末(6,110億1,380万7千円)と比較して、79億2,376万8千円の減(△1.3%)となり、4年連続で減少した。
- ・ また、県内の人口一人当たり地方債現在高についても、21年度末は499,670円で20年度末(504,536円)と比較して、4,866円の減(△1.0%)となった。

② 平成20年度との比較

(単位：千円、%)

区分	平成21年度末	平成20年度末	差引	
			増減額	増減率
地方債現在高 (A)	603,090,039	611,013,807	△ 7,923,768	△ 1.3
標準財政規模 (B)	309,529,327	303,842,454	5,686,873	1.9
現債高倍率 (A) / (B)	1.948	2.011	△ 0.063	△ 3.1

③ 地方債現在高の推移



(2) 積立金現在高

① 平成21年度の状況

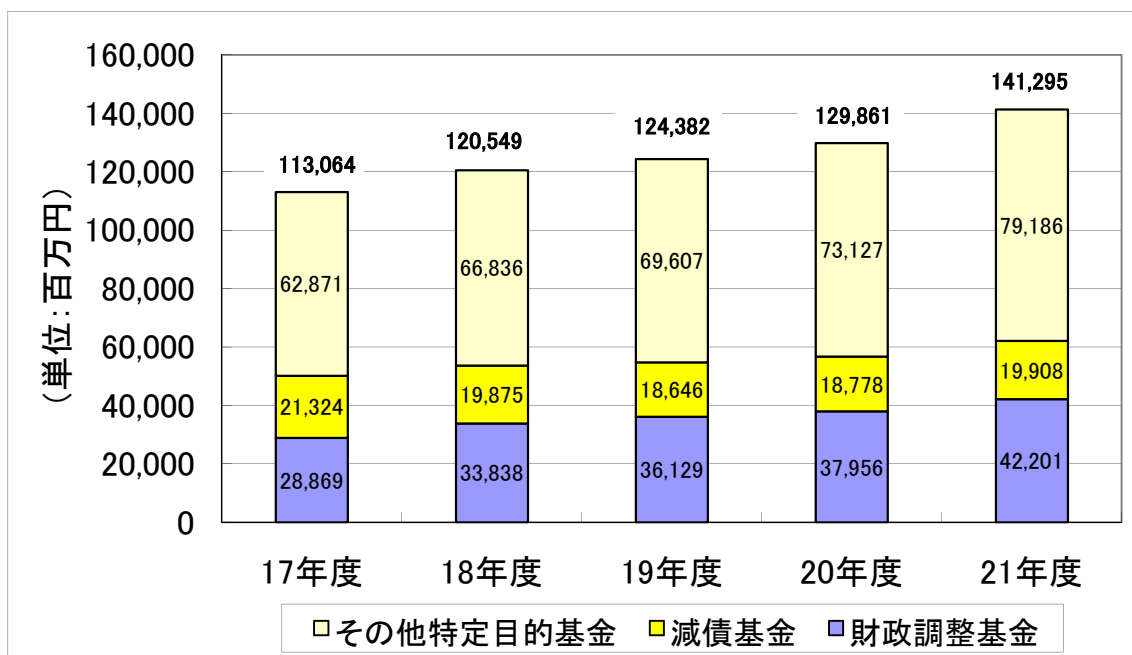
- ・ 21年度末積立金現在高は、1,412億9,540万4千円で20年度末(1,298億6,118万円)と比較して、114億3,422万4千円の増(8.8%)となり、5年連続で増加した。
- ・ 内訳としては、財政調整基金が42億4,516万2千円の増(11.2%)、その他特定目的基金が60億5,867万6千円の増(8.3%)、減債基金が11億3,038万6千円の増(6.0%)となっている。

② 平成20年度との比較

(単位：千円、%)

区分	平成21年度末	平成20年度末	差引	
			増減額	増減率
積立金現在高	141,295,404	129,861,180	11,434,224	8.8
財政調整基金(A)	42,201,419	37,956,257	4,245,162	11.2
減債基金	19,908,404	18,778,018	1,130,386	6.0
その他特定目的基金	79,185,581	73,126,905	6,058,676	8.3
標準財政規模(B)	309,529,327	303,842,454	5,686,873	1.9
標準財政規模に対する倍率(A)÷(B)	0.136	0.125	0.011	8.8

③ 積立金現在高の推移



1 決算収支

(単位:千円)

項目	歳入総額	歳出総額	形式収支	翌年度繰越財源	実質収支	単年度収支	財政調整基金積立額	地方債繰上償還額	財政調整基金取崩額	実質単年度収支
市町村名	A	B	A-B C	D	C-D E	F	G	H	I	F+G+H-I J
大分市	162,207,707	156,838,223	5,369,484	307,225	5,062,259	550,208	16,564	324	0	567,096
別府市	43,877,699	43,137,079	740,620	208,290	532,330	40,813	627,887	0	0	668,700
中津市	42,355,043	40,762,907	1,592,136	894,238	697,898	△ 103,000	6,070	149,523	700,000	△ 647,407
日田市	41,998,169	40,305,319	1,692,850	410,097	1,282,753	345,515	32,715	470,724	0	848,954
佐伯市	44,970,156	43,974,813	995,343	229,347	765,996	541,134	119,869	78,924	0	739,927
臼杵市	20,970,352	20,512,356	457,996	83,562	374,434	31,556	198,841	10,037	0	240,434
津久見市	9,788,758	9,439,888	348,870	34,905	313,965	240,770	42,075	11,983	0	294,828
竹田市	21,908,433	20,992,022	916,411	160,505	755,906	△ 237,903	2,738	52,902	473,625	△ 655,888
豊後高田市	14,821,331	14,120,427	700,904	51,413	649,491	368,376	163,563	1,801	0	533,740
杵築市	18,931,004	17,978,151	952,853	198,493	754,360	106,733	379,291	99,235	0	585,259
宇佐市	27,732,726	26,102,160	1,630,566	411,414	1,219,152	190,084	3,767	171,702	0	365,553
豊後大野市	28,557,695	26,729,735	1,827,960	575,724	1,252,236	122,913	767,611	126,034	0	1,016,558
由布市	16,864,204	16,263,249	600,955	163,596	437,359	△ 76,479	1,478	57,216	293,969	△ 311,754
国東市	21,817,711	21,076,373	741,338	74,497	666,841	△ 18,939	604,632	399	38,777	547,315
姫島村	2,823,393	2,539,822	283,571	97,533	186,038	26,167	1,176	0	1,176	26,167
日出町	9,056,062	8,884,726	171,336	45,947	125,389	19,765	60,972	705	0	81,442
九重町	7,288,720	6,860,122	428,598	63,418	365,180	△ 70,358	71,133	0	63,015	△ 62,240
玖珠町	9,501,613	9,003,215	498,398	120,573	377,825	62,153	25,406	0	23,798	63,761
県計	545,470,776	525,520,587	19,950,189	4,130,777	15,819,412	2,139,508	3,125,788	1,231,509	1,594,360	4,902,445
市計	516,800,988	498,232,702	18,568,286	3,803,306	14,764,980	2,101,781	2,967,101	1,230,804	1,506,371	4,793,315
町村計	28,669,788	27,287,885	1,381,903	327,471	1,054,432	37,727	158,687	705	87,989	109,130

2 歳入決算額

(単位:千円)

項目 市町村名	地方税			地方交付税			その他			合計		
	21年度	20年度	差引	21年度	20年度	差引	21年度	20年度	差引	21年度	20年度	差引
大分市	77,614,774	80,506,826	△ 2,892,052	8,174,454	6,209,659	1,964,795	76,418,479	63,728,702	12,689,777	162,207,707	150,445,187	11,762,520
別府市	14,164,039	14,677,120	△ 513,081	7,225,613	6,873,763	351,850	22,488,047	20,634,442	1,853,605	43,877,699	42,185,325	1,692,374
中津市	9,847,138	10,255,307	△ 408,169	11,804,724	10,816,135	988,589	20,703,181	14,610,655	6,092,526	42,355,043	35,682,097	6,672,946
日田市	7,905,589	8,275,221	△ 369,632	13,424,481	12,946,646	477,835	20,668,099	14,219,227	6,448,872	41,998,169	35,441,094	6,557,075
佐伯市	7,451,940	7,725,221	△ 273,281	18,658,048	18,153,212	504,836	18,860,168	18,733,899	126,269	44,970,156	44,612,332	357,824
臼杵市	4,156,526	4,349,669	△ 193,143	6,558,589	6,252,086	306,503	10,255,237	7,377,532	2,877,705	20,970,352	17,979,287	2,991,065
津久見市	2,324,965	2,508,304	△ 183,339	3,232,359	2,944,427	287,932	4,231,434	3,462,846	768,588	9,788,758	8,915,577	873,181
竹田市	1,914,676	1,984,973	△ 70,297	8,442,001	8,105,100	336,901	11,551,756	8,267,991	3,283,765	21,908,433	18,358,064	3,550,369
豊後高田市	2,036,916	2,023,731	13,185	6,657,061	6,541,148	115,913	6,127,354	6,884,048	△ 756,694	14,821,331	15,448,927	△ 627,596
杵築市	3,159,312	3,294,376	△ 135,064	6,826,276	6,600,173	226,103	8,945,416	8,034,763	910,653	18,931,004	17,929,312	1,001,692
宇佐市	5,811,993	6,115,222	△ 303,229	9,374,931	9,135,540	239,391	12,545,802	11,355,756	1,190,046	27,732,726	26,606,518	1,126,208
豊後大野市	3,161,012	3,255,768	△ 94,756	12,712,056	12,495,085	216,971	12,684,627	12,507,774	176,853	28,557,695	28,258,627	299,068
由布市	3,918,198	4,038,047	△ 119,849	4,905,792	5,115,898	△ 210,106	8,040,214	6,465,180	1,575,034	16,864,204	15,619,125	1,245,079
国東市	3,283,283	3,289,899	△ 6,616	9,347,617	9,145,215	202,402	9,186,811	7,054,610	2,132,201	21,817,711	19,489,724	2,327,987
姫島村	123,339	134,242	△ 10,903	1,423,034	1,361,195	61,839	1,277,020	713,196	563,824	2,823,393	2,208,633	614,760
日出町	2,874,122	3,023,795	△ 149,673	2,251,914	2,108,881	143,033	3,930,026	2,825,738	1,104,288	9,056,062	7,958,414	1,097,648
九重町	1,151,864	1,243,078	△ 91,214	2,439,601	2,434,200	5,401	3,697,255	4,563,860	△ 866,605	7,288,720	8,241,138	△ 952,418
玖珠町	1,583,289	1,617,572	△ 34,283	2,965,116	2,925,070	40,046	4,953,208	3,684,404	1,268,804	9,501,613	8,227,046	1,274,567
県計	152,482,975	158,318,371	△ 5,835,396	136,423,667	130,163,433	6,260,234	256,564,134	215,124,623	41,439,511	545,470,776	503,606,427	41,864,349
市計	146,750,361	152,299,684	△ 5,549,323	127,344,002	121,334,087	6,009,915	242,706,625	203,337,425	39,369,200	516,800,988	476,971,196	39,829,792
町村計	5,732,614	6,018,687	△ 286,073	9,079,665	8,829,346	250,319	13,857,509	11,787,198	2,070,311	28,669,788	26,635,231	2,034,557

3 歳出(目的別)決算額

(単位:千円)

項目 市町村名	総務費			民生費			その他			合計		
	21年度	20年度	差引	21年度	20年度	差引	21年度	20年度	差引	21年度	20年度	差引
大分市	22,102,967	16,068,738	6,034,229	50,933,431	45,073,958	5,859,473	83,801,825	84,285,075	△ 483,250	156,838,223	145,427,771	11,410,452
別府市	7,200,978	5,396,040	1,804,938	18,959,635	17,894,392	1,065,243	16,976,466	18,231,628	△ 1,255,162	43,137,079	41,522,060	1,615,019
中津市	8,767,355	4,612,684	4,154,671	10,832,380	10,346,582	485,798	21,163,172	19,459,625	1,703,547	40,762,907	34,418,891	6,344,016
日田市	7,800,672	4,110,250	3,690,422	9,253,174	8,847,944	405,230	23,251,473	21,185,208	2,066,265	40,305,319	34,143,402	6,161,917
佐伯市	5,853,165	6,428,413	△ 575,248	10,189,745	9,698,278	491,467	27,931,903	28,015,303	△ 83,400	43,974,813	44,141,994	△ 167,181
臼杵市	3,554,970	2,467,006	1,087,964	5,928,435	5,004,359	924,076	11,028,951	10,053,962	974,989	20,512,356	17,525,327	2,987,029
津久見市	2,025,310	1,412,411	612,899	2,643,737	2,484,614	159,123	4,770,841	4,910,883	△ 140,042	9,439,888	8,807,908	631,980
竹田市	4,478,855	2,790,432	1,688,423	3,818,836	3,670,051	148,785	12,694,331	10,655,326	2,039,005	20,992,022	17,115,809	3,876,213
豊後高田市	2,920,127	2,973,332	△ 53,205	3,134,168	3,040,957	93,211	8,066,132	9,088,577	△ 1,022,445	14,120,427	15,102,866	△ 982,439
杵築市	3,996,231	2,949,559	1,046,672	4,150,973	3,934,682	216,291	9,830,947	10,342,653	△ 511,706	17,978,151	17,226,894	751,257
宇佐市	5,132,203	3,776,661	1,355,542	7,809,502	7,616,063	193,439	13,160,455	14,091,061	△ 930,606	26,102,160	25,483,785	618,375
豊後大野市	5,497,616	5,381,078	116,538	6,038,639	5,885,088	153,551	15,193,480	15,612,951	△ 419,471	26,729,735	26,879,117	△ 149,382
由布市	2,886,515	2,409,426	477,089	4,714,753	4,472,210	242,543	8,661,981	8,114,407	547,574	16,263,249	14,996,043	1,267,206
国東市	4,284,357	3,360,658	923,699	4,547,735	4,465,062	82,673	12,244,281	10,957,903	1,286,378	21,076,373	18,783,623	2,292,750
姫島村	665,370	408,754	256,616	307,084	237,618	69,466	1,567,368	1,309,828	257,540	2,539,822	1,956,200	583,622
日出町	1,828,015	1,199,959	628,056	2,510,411	2,415,897	94,514	4,546,300	4,164,415	381,885	8,884,726	7,780,271	1,104,455
九重町	2,002,532	2,999,214	△ 996,682	1,237,906	1,185,075	52,831	3,619,684	3,570,236	49,448	6,860,122	7,754,525	△ 894,403
玖珠町	1,628,370	1,515,150	113,220	1,719,476	1,692,726	26,750	5,655,369	4,461,211	1,194,158	9,003,215	7,669,087	1,334,128
県計	92,625,608	70,259,765	22,365,843	148,730,020	137,965,556	10,764,464	284,164,959	278,510,252	5,654,707	525,520,587	486,735,573	38,785,014
市計	86,501,321	64,136,688	22,364,633	142,955,143	132,434,240	10,520,903	268,776,238	265,004,562	3,771,676	498,232,702	461,575,490	36,657,212
町村計	6,124,287	6,123,077	1,210	5,774,877	5,531,316	243,561	15,388,721	13,505,690	1,883,031	27,287,885	25,160,083	2,127,802

4 歳出(性質別)決算額

(単位:千円)

項目 市町村名	義務的経費			投資的経費			その他			合計		
	21年度	20年度	差引	21年度	20年度	差引	21年度	20年度	差引	21年度	20年度	差引
大分市	86,982,180	85,018,961	1,963,219	21,680,296	19,556,120	2,124,176	48,175,747	40,852,690	7,323,057	156,838,223	145,427,771	11,410,452
別府市	25,051,694	24,557,703	493,991	4,207,747	3,479,746	728,001	13,877,638	13,484,611	393,027	43,137,079	41,522,060	1,615,019
中津市	19,685,699	19,310,121	375,578	6,094,195	5,013,452	1,080,743	14,983,013	10,095,318	4,887,695	40,762,907	34,418,891	6,344,016
日田市	17,891,034	17,753,291	137,743	8,644,370	5,275,124	3,369,246	13,769,915	11,114,987	2,654,928	40,305,319	34,143,402	6,161,917
佐伯市	22,769,845	22,161,546	608,299	8,776,777	8,961,864	△ 185,087	12,428,191	13,018,584	△ 590,393	43,974,813	44,141,994	△ 167,181
臼杵市	9,352,011	9,202,157	149,854	3,762,187	2,486,412	1,275,775	7,398,158	5,836,758	1,561,400	20,512,356	17,525,327	2,987,029
津久見市	4,952,486	5,065,737	△ 113,251	1,025,573	848,263	177,310	3,461,829	2,893,908	567,921	9,439,888	8,807,908	631,980
竹田市	8,864,023	8,723,433	140,590	5,846,772	2,986,460	2,860,312	6,281,227	5,405,916	875,311	20,992,022	17,115,809	3,876,213
豊後高田市	6,720,919	6,831,875	△ 110,956	2,030,300	1,814,312	215,988	5,369,208	6,456,679	△ 1,087,471	14,120,427	15,102,866	△ 982,439
杵築市	7,579,215	7,713,131	△ 133,916	2,681,121	3,207,219	△ 526,098	7,717,815	6,306,544	1,411,271	17,978,151	17,226,894	751,257
宇佐市	14,268,249	14,636,949	△ 368,700	2,789,492	3,729,952	△ 940,460	9,044,419	7,116,884	1,927,535	26,102,160	25,483,785	618,375
豊後大野市	13,667,986	13,701,755	△ 33,769	4,237,615	4,490,773	△ 253,158	8,824,134	8,686,589	137,545	26,729,735	26,879,117	△ 149,382
由布市	7,628,898	7,700,413	△ 71,515	2,718,394	1,847,693	870,701	5,915,957	5,447,937	468,020	16,263,249	14,996,043	1,267,206
国東市	9,805,038	9,947,536	△ 142,498	3,250,975	1,893,463	1,357,512	8,020,360	6,942,624	1,077,736	21,076,373	18,783,623	2,292,750
姫島村	970,767	974,266	△ 3,499	584,721	208,931	375,790	984,334	773,003	211,331	2,539,822	1,956,200	583,622
日出町	4,078,149	4,160,108	△ 81,959	1,113,073	504,544	608,529	3,693,504	3,115,619	577,885	8,884,726	7,780,271	1,104,455
九重町	2,168,120	2,402,113	△ 233,993	1,252,211	2,274,541	△ 1,022,330	3,439,791	3,077,871	361,920	6,860,122	7,754,525	△ 894,403
玖珠町	3,083,733	3,127,783	△ 44,050	2,173,519	1,359,984	813,535	3,745,963	3,181,320	564,643	9,003,215	7,669,087	1,334,128
県計	265,520,046	262,988,878	2,531,168	82,869,338	69,938,853	12,930,485	177,131,203	153,807,842	23,323,361	525,520,587	486,735,573	38,785,014
市計	255,219,277	252,324,608	2,894,669	77,745,814	65,590,853	12,154,961	165,267,611	143,660,029	21,607,582	498,232,702	461,575,490	36,657,212
町村計	10,300,769	10,664,270	△ 363,501	5,123,524	4,348,000	775,524	11,863,592	10,147,813	1,715,779	27,287,885	25,160,083	2,127,802

5 主な財政指標

(単位:%)

項目 市町村名	経常収支比率			経常収支比率(人件費)			経常収支比率(公債費)			実質公債費比率		
	21年度	20年度	差引	21年度	20年度	差引	21年度	20年度	差引	21年度	20年度	差引
大分市	93.8	94.1	△ 0.3	32.6	32.7	△ 0.1	22.4	22.1	0.3	12.0	12.0	0.0
別府市	94.9	95.5	△ 0.6	34.8	36.0	△ 1.2	11.8	11.2	0.6	2.4	2.2	0.2
中津市	89.5	94.1	△ 4.6	30.9	33.6	△ 2.7	20.2	20.7	△ 0.5	9.2	9.1	0.1
日田市	91.0	94.5	△ 3.5	26.0	26.0	0.0	23.5	26.1	△ 2.6	10.9	12.2	△ 1.3
佐伯市	92.5	94.7	△ 2.2	28.2	30.0	△ 1.8	29.2	28.5	0.7	13.9	14.1	△ 0.2
臼杵市	95.7	95.9	△ 0.2	28.9	28.4	0.5	26.9	26.7	0.2	16.9	17.0	△ 0.1
津久見市	94.6	97.7	△ 3.1	31.1	33.4	△ 2.3	23.4	24.0	△ 0.6	12.6	13.7	△ 1.1
竹田市	94.3	97.7	△ 3.4	36.3	38.8	△ 2.5	24.7	26.0	△ 1.3	11.6	12.1	△ 0.5
豊後高田市	88.7	96.1	△ 7.4	29.1	33.1	△ 4.0	24.4	26.3	△ 1.9	15.6	16.6	△ 1.0
杵築市	87.3	90.4	△ 3.1	22.7	24.2	△ 1.5	21.7	23.3	△ 1.6	11.4	11.3	0.1
宇佐市	88.9	94.0	△ 5.1	33.6	36.4	△ 2.8	19.4	21.0	△ 1.6	9.7	10.8	△ 1.1
豊後大野市	91.3	95.3	△ 4.0	32.9	34.8	△ 1.9	26.4	28.6	△ 2.2	12.6	13.1	△ 0.5
由布市	94.6	93.1	1.5	32.1	31.8	0.3	17.0	18.2	△ 1.2	11.0	12.2	△ 1.2
国東市	91.7	96.3	△ 4.6	28.9	30.2	△ 1.3	25.8	27.4	△ 1.6	17.5	17.8	△ 0.3
姫島村	88.4	92.1	△ 3.7	30.0	34.0	△ 4.0	31.9	32.0	△ 0.1	14.8	15.3	△ 0.5
日出町	89.7	92.5	△ 2.8	29.2	30.4	△ 1.2	15.9	17.0	△ 1.1	12.0	12.9	△ 0.9
九重町	88.9	89.8	△ 0.9	29.6	31.6	△ 2.0	12.6	12.7	△ 0.1	5.4	4.4	1.0
玖珠町	85.1	87.2	△ 2.1	28.7	29.2	△ 0.5	12.8	14.1	△ 1.3	8.0	8.9	△ 0.9
県計	92.2	94.4	△ 2.2	31.0	32.2	△ 1.2	22.1	22.6	△ 0.5	11.3	11.6	△ 0.3
市計	92.4	94.6	△ 2.2	31.1	32.2	△ 1.1	22.5	23.0	△ 0.5	11.4	11.7	△ 0.3
町村計	88.0	90.2	△ 2.2	29.2	30.6	△ 1.4	15.6	16.3	△ 0.7	9.3	9.7	△ 0.4

6 将来にわたる財政負担

(単位:千円)

項目 市町村名	地方債現在高(A)			債務負担行為による翌年度以降の 支出予定額(B)			合計(A)+(B)			積立金現在高		
	21年度	20年度	差引	21年度	20年度	差引	21年度	20年度	差引	21年度	20年度	差引
大分市	193,839,742	196,573,007	△ 2,733,265	41,720,762	41,477,551	243,211	235,560,504	238,050,558	△ 2,490,054	17,955,256	17,538,209	417,047
別府市	31,442,529	30,719,822	722,707	3,159,548	3,678,688	△ 519,140	34,602,077	34,398,510	203,567	9,661,112	9,162,095	499,017
中津市	44,767,045	42,860,127	1,906,918	4,775,756	3,460,615	1,315,141	49,542,801	46,320,742	3,222,059	11,695,524	9,185,599	2,509,925
日田市	40,925,506	41,992,257	△ 1,066,751	2,711,850	1,474,572	1,237,278	43,637,356	43,466,829	170,527	15,045,424	15,323,231	△ 277,807
佐伯市	67,673,544	69,639,864	△ 1,966,320	4,798,538	5,677,634	△ 879,096	72,472,082	75,317,498	△ 2,845,416	16,448,284	16,236,591	211,693
臼杵市	25,056,337	25,170,177	△ 113,840	2,069,458	2,237,095	△ 167,637	27,125,795	27,407,272	△ 281,477	5,243,862	4,526,242	717,620
津久見市	10,090,919	10,401,797	△ 310,878	306,813	323,993	△ 17,180	10,397,732	10,725,790	△ 328,058	2,401,914	2,044,962	356,952
竹田市	22,567,685	21,543,820	1,023,865	3,270,254	4,401,605	△ 1,131,351	25,837,939	25,945,425	△ 107,486	6,938,807	6,592,632	346,175
豊後高田市	18,889,411	19,363,023	△ 473,612	822,726	544,037	278,689	19,712,137	19,907,060	△ 194,923	6,224,874	5,391,254	833,620
杵築市	21,568,975	21,837,281	△ 268,306	668,535	842,738	△ 174,203	22,237,510	22,680,019	△ 442,509	6,362,802	5,378,094	984,708
宇佐市	26,750,317	27,942,872	△ 1,192,555	2,117,466	1,760,387	357,079	28,867,783	29,703,259	△ 835,476	9,706,351	8,119,760	1,586,591
豊後大野市	31,677,151	33,966,828	△ 2,289,677	440,237	716,967	△ 276,730	32,117,388	34,683,795	△ 2,566,407	11,452,625	10,336,483	1,116,142
由布市	16,249,763	16,219,131	30,632	1,168,806	1,425,466	△ 256,660	17,418,569	17,644,597	△ 226,028	2,000,862	2,054,233	△ 53,371
国東市	26,464,895	27,412,200	△ 947,305	757,330	863,880	△ 106,550	27,222,225	28,276,080	△ 1,053,855	6,590,913	5,474,986	1,115,927
姫島村	3,100,170	3,237,529	△ 137,359	748	1,105	△ 357	3,100,918	3,238,634	△ 137,716	2,133,519	2,014,791	118,728
日出町	9,139,145	9,190,170	△ 51,025	36,459	48,121	△ 11,662	9,175,604	9,238,291	△ 62,687	1,629,459	1,495,633	133,826
九重町	5,812,376	5,880,985	△ 68,609	930,145	1,009,399	△ 79,254	6,742,521	6,890,384	△ 147,863	5,025,812	4,487,295	538,517
玖珠町	7,074,529	7,062,917	11,612	1,630,396	2,004,994	△ 374,598	8,704,925	9,067,911	△ 362,986	4,778,004	4,499,090	278,914
県計	603,090,039	611,013,807	△ 7,923,768	71,385,827	71,948,847	△ 563,020	674,475,866	682,962,654	△ 8,486,788	141,295,404	129,861,180	11,434,224
市計	577,963,819	585,642,206	△ 7,678,387	68,788,079	68,885,228	△ 97,149	646,751,898	654,527,434	△ 7,775,536	127,728,610	117,364,371	10,364,239
町村計	25,126,220	25,371,601	△ 245,381	2,597,748	3,063,619	△ 465,871	27,723,968	28,435,220	△ 711,252	13,566,794	12,496,809	1,069,985

7 用語解説

○実質収支

歳入歳出差引額（形式収支）から翌年度へ繰り越すべき財源を差し引いた額をいいます。

○単年度収支

当該年度の実質収支から前年度の実質収支を差し引いた額をいいます。

○実質単年度収支

実質的にその年度が黒字であったか赤字であったかを見る指標です。

(式) 単年度収支＋財政調整基金積立金額＋地方債繰上償還額－財政調整基金取崩し額

○標準財政規模

地方公共団体の一般財源の標準規模を示すもので、当該団体の標準的な税収入額等と普通交付税額、及び臨時財政対策債発行可能額を合算したものです。

○一般財源

財源の用途が特定されておらず、どのような経費にも使用できるものをいいます。

主な一般財源としては、地方税、地方譲与税及び地方交付税などがあげられます。

○特定財源

財源の用途が特定されているものをいいます。

主な特定財源としては、国庫支出金、県支出金、地方債、分担金、負担金、使用料、手数料、指定寄付金などがあげられます。

○自主財源

地方公共団体が自主的に収入することができる財源で、地方税、分担金、負担金、使用料、手数料、財産収入、寄付金、繰入金、繰越金及び諸収入をいいます。

歳入に占める自主財源の割合（自主財源比率）が高いほど、行政活動の自主性と安定性が高いとされています。

○依存財源

収入の源泉を国又は県に依存し、かつ、その額と内容が国又は県の定める具体的な基準ないし意思決定にかかっている財源で、地方譲与税、地方交付税、国庫支出金、県支出金、地方債などをいいます。

○義務的経費

支出が義務づけられた硬直性が高い経費で、任意に削減することが困難な経費のことをいい、人件費、扶助費及び公債費が該当します。

○投資的経費

支出の効果が資本形成に向けられ、施設などがストックとして将来に残るものに支出される経費のことをいい、普通建設事業費、災害復旧事業費及び失業対策事業費が該当します。

○経常収支比率

人件費、扶助費及び公債費などの経常経費に、地方税、地方譲与税及び地方交付税を中心とした経常一般財源がどの程度充当されたかを見る指標で、この比率が低いほど、普通建設事業費などの臨時経費に充当できる一般財源があり、財政構造が弾力性に富んでいることとなります。

(式)

$$\frac{\text{経常経費充当の一般財源等額}}{\text{経常一般財源等総額+臨時財政対策債+減収補てん債特例分}} \times 100\%$$

○実質公債費比率

一般会計等が負担する元利償還金及び準元利償還金の標準財政規模に対する比率です。

(式)

$$\frac{(\text{元利償還金} + \text{準元利償還金}) - (\text{特定財源} + \text{元利償還金及び準元利償還金に係る基準財政需要額算入額})}{\text{標準財政規模} - (\text{元利償還金} \cdot \text{準元利償還金に係る基準財政需要額算入額})} \times 100\% \text{の3ヶ年平均}$$

○現債高倍率

今後償還すべき地方債現在高を標準財政規模で除したもので、将来の公債費負担を把握する指標です。

(式)

$$\frac{\text{地方債現在高}}{\text{標準財政規模}}$$