

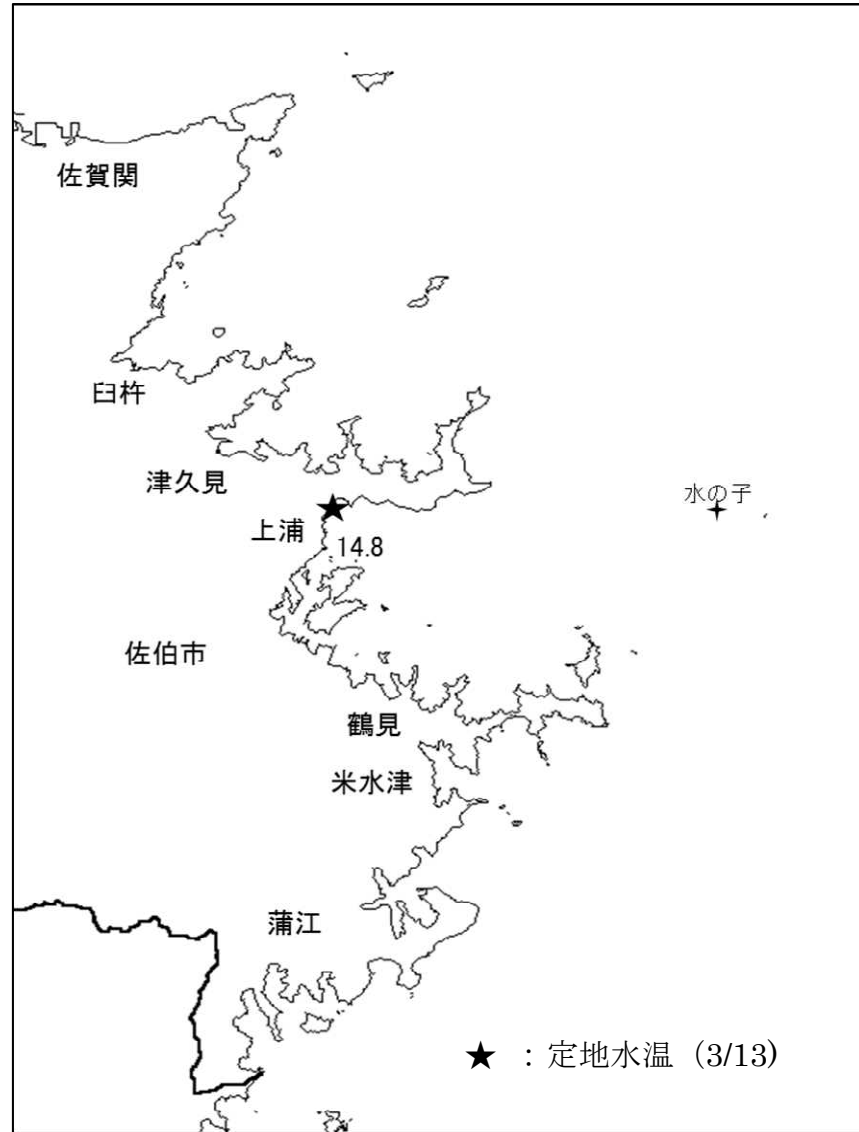
# 大分県豊後水道漁海況速報（短期）

28-25号

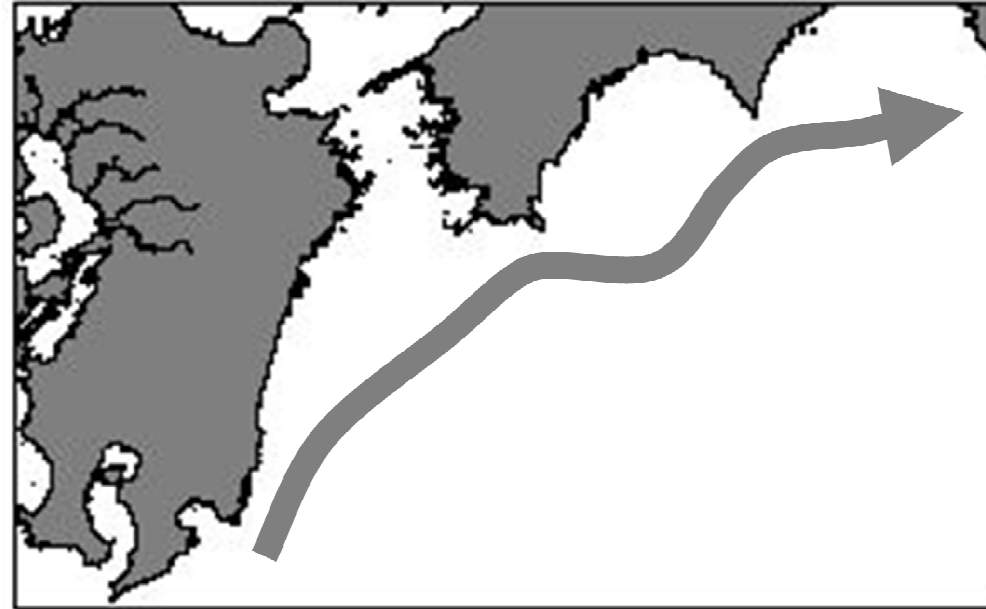
第28-25号 平成29年3月13日(月)発行  
大分県農林水産研究指導センター水産研究部 佐伯市上浦大字津井浦

## ●海況

期間中、調査船による航海がなかったため定置水温のみ記載



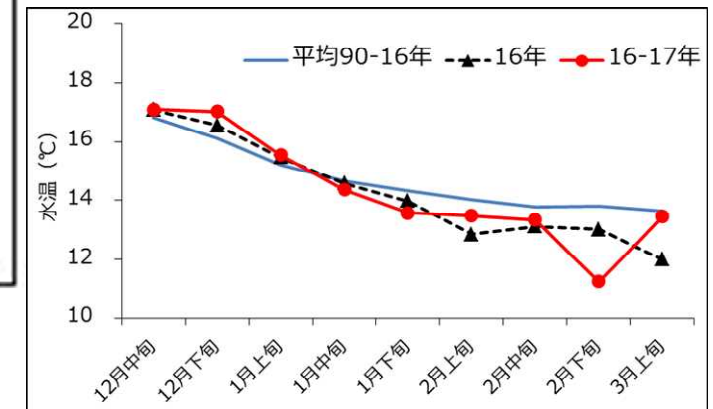
## ●黒潮情報(海上保安庁海洋速報第47号:3/2-3/9 観測)



黒潮流軸位置(マイル)	
都井岬 ESE	足摺岬 S
25	25

黒潮は都井岬で接岸、足摺岬でやや離岸、九州南東沖の黒潮内表面水温は20℃となっています。

## ●定置水温(表面:℃) [佐伯湾奥]



### 「海況概要」(3月13日)

3月上旬の水試地先(上浦)の定置水温(表面)は13.4℃で前年より1.4℃高め、平年並み(+0.2℃)でした。3月13日の表面水温は14.8℃となっています。

### 「漁況概要」(2月20日～3月5日)

県南まき網はウルメイワシ主体に308.5トンの水揚げ。前期間(2/6～2/19)と比較し、漁獲量全体が増加した(3.6トン→308.5トン)。小型底びき網では鶴見でコウイカ類、蒲江でエソ類主体の漁。一本釣りでは佐賀関・鶴見でブリ、保戸島でマダイ主体の漁。タチウオこぎ釣り(臼杵)は1隻・1日あたりの漁獲量が27.4キロと前期間(23.4キロ)と比べ増加した。刺し網では鶴見でヒラメ、蒲江でカワハギ類主体の漁。定置網は鶴見でメジナ、米水津でブリ、蒲江でキビナゴ主体の漁。

### 他県情報

宮崎県(3/2～3/8):期間中、日向灘の小・中型まき網は、17統28.0トン。(ハチビキ11.0トン、カタクチイワシ8.1トン、キビナゴ5.4トン、マアジ2.6トン、マダイ0.7トンの水揚げ。)また、期間中の船曳パッチ網によるシラスの水揚げはありませんでした。

高知県(2/28～3/6):対象期間における宿毛湾周辺海域の中型まき網漁は23統304.4トン。(ウルメイワシ109.8トン、マルアジ71.5トン、サバ類48.7トン、カタクチイワシ39.4トン、マアジ22.2トン他の水揚げ。)

### ※次回の発行予定について

次回速報は平成29年3月24日に発行する予定です。

● 漁況

28-25号

漁協TACシステム集計速報値・30魚種(佐賀関・鶴見・米水津・蒲江 期間2/20~3/5)

単位:キロ

漁業種類	所属漁協名	隻・日あたり漁獲量	まいわし	うるめ	かたくち	まあじ	まるあじ	さば類	ぶり	ひらめ	めいたがれい	えそ類	たちうお	まだい	いさき	かます	とらふぐ	あんこ	かさこ類	かわはぎ類	きびな	まとうだい	めじな	いせえび	くるまえび	こういか類	あおりいか	けんさき	まだこ	なまこ類	あわび類	さざえ	総計(他魚種も含む)
小型底曳網漁業	鶴見					3				197	202	106		71			9	420	1	4		190			92	2,031	2	102	10				3,438
	蒲江											242		8				12				3		1		6		1					272
船びき網漁業	鶴見(一部底曳網を含む)		72		6,220							3		20											7	3							6,325
	米水津(一部底曳網を含む)				125																												125
大中型まき網漁業	鶴見(延べ水揚げ統数5)	47,086	44	221,800	12,555	7	50	77					881	3			2					3				2	3						235,428
中型まき網漁業	鶴見(延べ水揚げ統数5)	10,163	441	42,375	7,380	364	8	249																									50,817
	米水津(延べ水揚げ統数×)	×	19,320			2,982																											22,302
刺網漁業	鶴見					3				493		181		68		61		10	11	79		47	18	4					23				996
	蒲江					3			3	7				22	4				8	150		3	62	41		3	351						658
定置網漁業	鶴見			9		666	50	8	473	154			3	107		747				35		34	2,799			236	4	8					5,330
	米水津			32	340	196	20	20	1,008	40		4		28	8					48	20		300			364	48						2,476
	蒲江		144		455	33		6	84	18		10		53	16	9				5	1,865		532			84	0	2					3,316
一本釣り	佐賀関					597	35	299	5,094				80	7	14		7																6,133
	鶴見					1,600	74	57	3,800	42		7		725	428		149					4	75				25						7,067
	蒲江								309			40		32	3				6			1	5			5	608	1					1,010
その他の漁業種類	佐賀関																																0
	鶴見					2,688			68											12	21								119	493	10	773	4,183
	米水津																											4	1,562	23	580	2,170	
	蒲江								3			200										9	19				4	13	79	2	9	422	
総計			20,020	264,216	27,075	9,141	237	783	10,774	950	202	1,673	83	1,145	473	817	167	442	154	394	1,885	293	3,810	46	92	2,053	1,681	155	179	2,134	35	1,363	352,468

他漁協情報(期間:2/20~3/5)

単位:キロ

漁業種類	所属漁協名	期間	延べ出漁隻数	隻・日あたり漁獲量( )は先号漁獲量	まあじ	まるあじ	さば類	かたくち	うるめ	まいわし	ぶり	たちうお	まだい	いさき	とらふぐ	こういか類	その他	計
中型まき網	臼杵・津久見	2/20~3/5	7隻	3704.4(2932.0)	14,364	7,469	4,098											25,931
一本釣り	臼杵(タチ釣りのみ)	2/20~3/5	87隻	27.4(23.4)								2,388						2,388
	保戸島	2/20~3/5	*	*(*)	433		34				280		880	400	469		1	2,497

TACシステム集計値及び中部振興局農山漁村振興課水産班とりまとめ(一部は聞き取りによる概算データ)

「魚価」円/kg

漁業種類	魚種名	地区名	平均	高値	安値
釣り	タチウオ	臼杵	1,944	-	-
	ブリ	保戸島	300	-	-
	マダイ	保戸島	850	-	-
	マダイ	鶴見	1,455	-	-
	マアジ	鶴見	1,200	-	-
	ブリ・ハマチ	鶴見	467	-	-
	イサキ	鶴見	1,679	-	-
	マアジ	佐賀関	300	300g級(1尾あたり)	
	マサバ	佐賀関	1,500	700g級(1尾あたり)	
	ブリ	佐賀関	300	1kg級(1尾あたり)	
マダイ	佐賀関	1,400	1kg級(1尾あたり)		

速報値

漁業種類	魚種名	地区名	平均	高値	安値
定置網	マシ(マシ)	鶴見	512	-	-
	カワハギ	鶴見	796	-	-
	アオリイカ	鶴見	1,705	-	-
潜水・探貝	アワビ	鶴見	4,858	-	-
	サザエ	鶴見	731	-	-
活魚	クルマエビ	鶴見	6,515	-	-
	ヒラメ	鶴見	1,388	-	-

漁協支店からのTACシステムデータ、一部聞き取り