

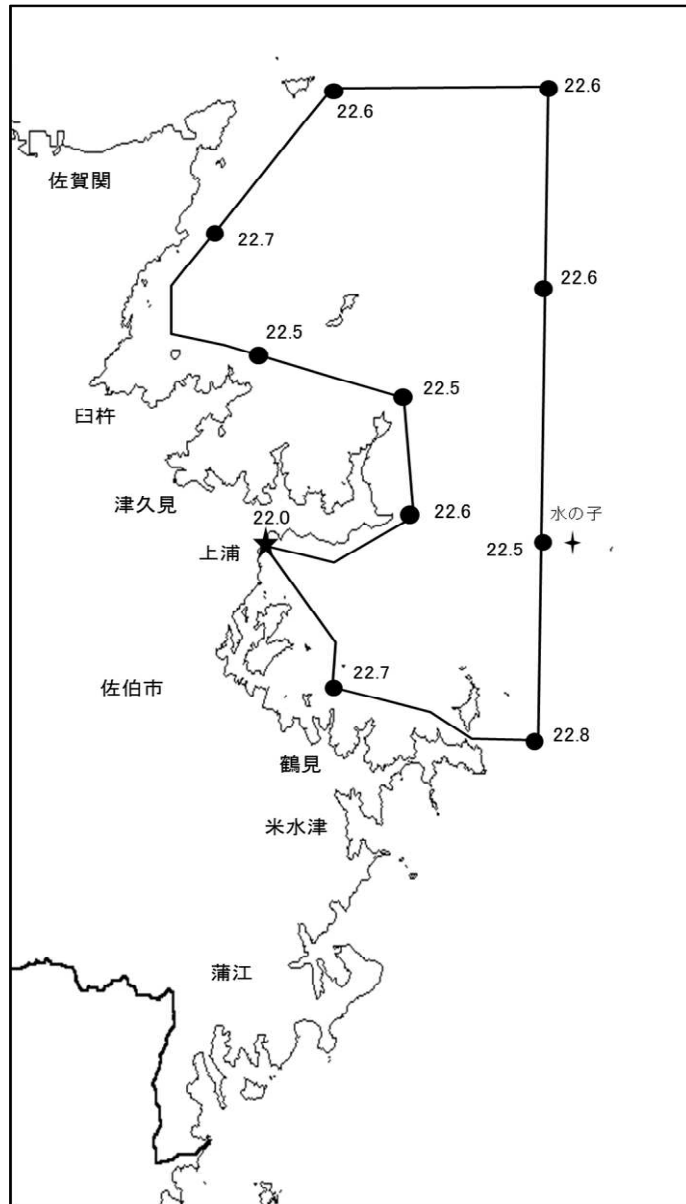
大分県豊後水道漁海況速報（短期）

28-15号

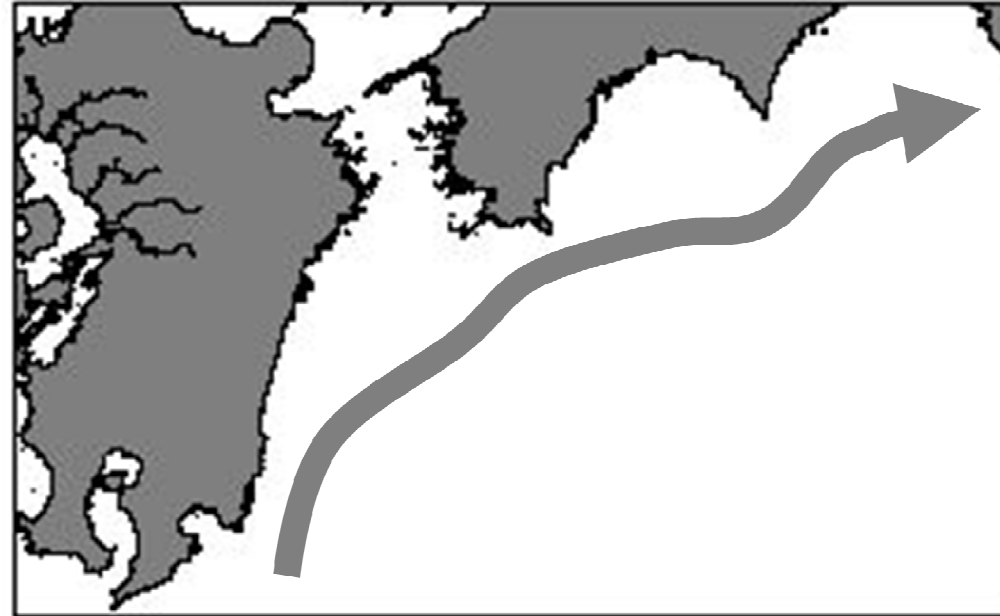
第 28-15 号 平成 28 年 10 月 21 日(金)発行
大分県農林水産研究指導センター水産研究部 佐伯市上浦大字津井浦

●海況 ★ : 定地水温 (10/21)

10/20 広域調査水温



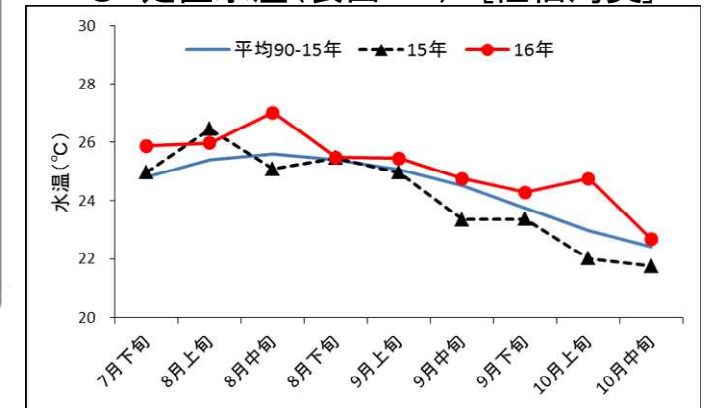
●黒潮情報(海上保安庁海洋速報第 195 号:10/12-10/19 観測)



黒潮流軸位置(マイル)	
都井岬 E	足摺岬 SSE
30	25

黒潮は都井岬で接岸、足摺岬でやや離岸、九州南東沖の黒潮内表面水温は 28℃となっています。

● 定置水温(表面:℃) [佐伯湾奥]



「海況概要」(10月21日)

* 10月中旬の水試地先(上浦)の定置水温(表面)は 22.7℃で前年より 0.9℃高めで、平年並み(+0.3℃)でした。10月21日の表面水温は 22.0℃となっています。

「漁況概要」(10月3日~10月16日)

県南まき網はウルメイワシ主体に 292.9 トンの水揚げ。前期間(9/19~10/2)と比較し、漁獲量全体が減少した(419.8 トン→292.9 トン)。小型底びき網では鶴見でマダイ、蒲江でエソ類主体の漁。一本釣りでは佐賀関・鶴見でブリ、保戸島でイサキ主体の漁。刺し網では鶴見でカマス、蒲江でイセエビ主体の漁。タチウオこぎ釣り(臼杵)は1隻・1日あたりの漁獲量が 56.3 キロと前期間(39.6 キロ)と比べ増加した。定置網は鶴見でマアジ、米水津でカマス、蒲江でキビナゴ主体の漁。

他県情報

宮崎県(10/6~10/12):期間中、日向灘の小・中型まき網は、38 統 948.4 トン。

(ウルメイワシ 569.4 トン、マアジ 182.6 トン、マルアジ 65.5 トン、キビナゴ 20.4 トン、カタクチイワシ 4.4 トンの水揚げ。)

また、期間中の船曳パッチ網によるシラスの水揚げは 27 統 50.3 トン。

高知県(10/11~10/17):対象期間における宿毛湾周辺海域の中型まき網漁は 24 統 108.9 トン。

(ウルメイワシ 64.1 トン、マルアジ 21.7 トン、マアジ 9.5 トン、キビナゴ 6.8 トン、サバ類 1.9 トン他の水揚げ。)

※次回の発行予定について

次回速報は平成 28 年 11 月 7 日に発行する予定です。

● 漁況

28-15号

漁協TACシステム集計速報値・30魚種(佐賀関・鶴見・米水津・蒲江 期間10/3～10/16)

単位:キロ

漁業種類	所属漁協名	隻・日あたり漁獲量	まいわし	うるめ	かたぐち	まあじ	まるあじ	さば類	ぶり	ひらめ	めいたがれい	えそ類	たちうお	まだい	いさき	かます	とらふぐ	あんこ	かさこ類	かわはぎ類	きびなご	まどうだい	めじな	いせえび	くるまえび	こういか類	あおりいか	けんさき	まだこ	なまこ類	あわび類	さざえ	総計(他魚種も含む)
小型底曳網漁業	鶴見 蒲江									1	9	100		190			8	61	3			2			21	70	3		4			471	
船びき網漁業	鶴見(一部底曳網を含む) 米水津(一部底曳網を含む)				7,586	17								49											11	12						7,652	
大中小型まき網漁業	鶴見(延べ水揚げ統数16)	5,697		72,702	8,055	3,708	266	44	6			418	91	2		5,758									74		13					91,149	
中型まき網漁業	鶴見(延べ水揚げ統数21) 米水津(延べ水揚げ統数21)	6,540 3,067	187 3,864	81,354	12,285	43,099	386	28																								137,339	
刺網漁業	鶴見 蒲江					2			14	18		64		12		588			9	153				34	131		2		14			1,042	
定置網漁業	鶴見 米水津 蒲江			2 44 9	20 78 60	1,919 2,000 293	36 92	75 844 4	1,025 532 37	4			100 4 2,215	9 4 152	55 244 23	171 3,447 98				34 92 42					8 20 187				191 568 176	14 336 23	5 7		3,780 8,397 2,225
一本釣り	佐賀関 鶴見 蒲江					1,310 466 43	2 1,355	789 93	2,926 2,076	1			7 25	2,215 152	348 3																		7,803
その他の漁業種類	佐賀関 鶴見 米水津 蒲江					10 545																		47.9 9.2				24		31	1,322	2,007	
総計			4,051	154,111	28,509	96,550	3,901	17,521	7,659	31	9	627	2,435	773	1,186	10,064	48	67	113	484	1,257	30	423	258	32	156	1,006	1,045	62	0	40	1,770	334,216

他漁協情報(期間:10/3～10/16)

単位:キロ

漁業種類	所属漁協名	期間	延べ出漁隻数	隻・日あたり漁獲量()は先号漁獲量	まあじ	まるあじ	さば類	かたぐち	うるめ	まいわし	ぶり	たちうお	まだい	いさき	とらふぐ	こういか類	その他	計
中型まき網	臼杵・津久見	10/3～10/16	*	*(*)	51,169	4,839	37,210	2,384										95,602
一本釣り	臼杵(タチ釣りのみ)	10/3～10/16	67隻	56.3(39.6)								3,773						3,773
	保戸島	10/3～10/16	*	*(*)	496		29				566		178	659	47		7	1,982

TACシステム集計値及び中部振興局農山漁村振興課水産班とりまとめ(一部は聞き取りによる概算データ)

「魚価」円/kg

漁業種類	魚種名	地区名	平均	高値	安値
釣り	タチウオ	臼杵	1,370	-	-
	ブリ	保戸島	-	-	-
	マダイ	保戸島	-	-	-
	マダイ	鶴見	1,218	-	-
	マアジ	鶴見	1,230	-	-
	ブリ・ハマチ	鶴見	396	-	-
	イサキ	鶴見	1,419	-	-
	マアジ	佐賀関	-	300g級(1尾あたり)	-
	マサバ	佐賀関	-	700g級(1尾あたり)	-
	ブリ	佐賀関	-	1kg級(1尾あたり)	-
マダイ	佐賀関	-	1kg級(1尾あたり)	-	

速報値

漁業種類	魚種名	地区名	平均	高値	安値
定置網	マアジ(モンコ)	鶴見	290	-	-
	カワハギ	鶴見	496	-	-
	アオリイカ	鶴見	881	-	-
潜水・採貝	アワビ	鶴見	6,182	-	-
	サザエ	鶴見	674	-	-
活魚	クルマエビ	鶴見	6,308	-	-
	ヒラメ	鶴見	1,550	-	-

漁協支店からのTACシステムデータ、一部聞き取り

上記は最新単価もしくは期間平均単価