

大分県豊後水道漁海況速報（短期）

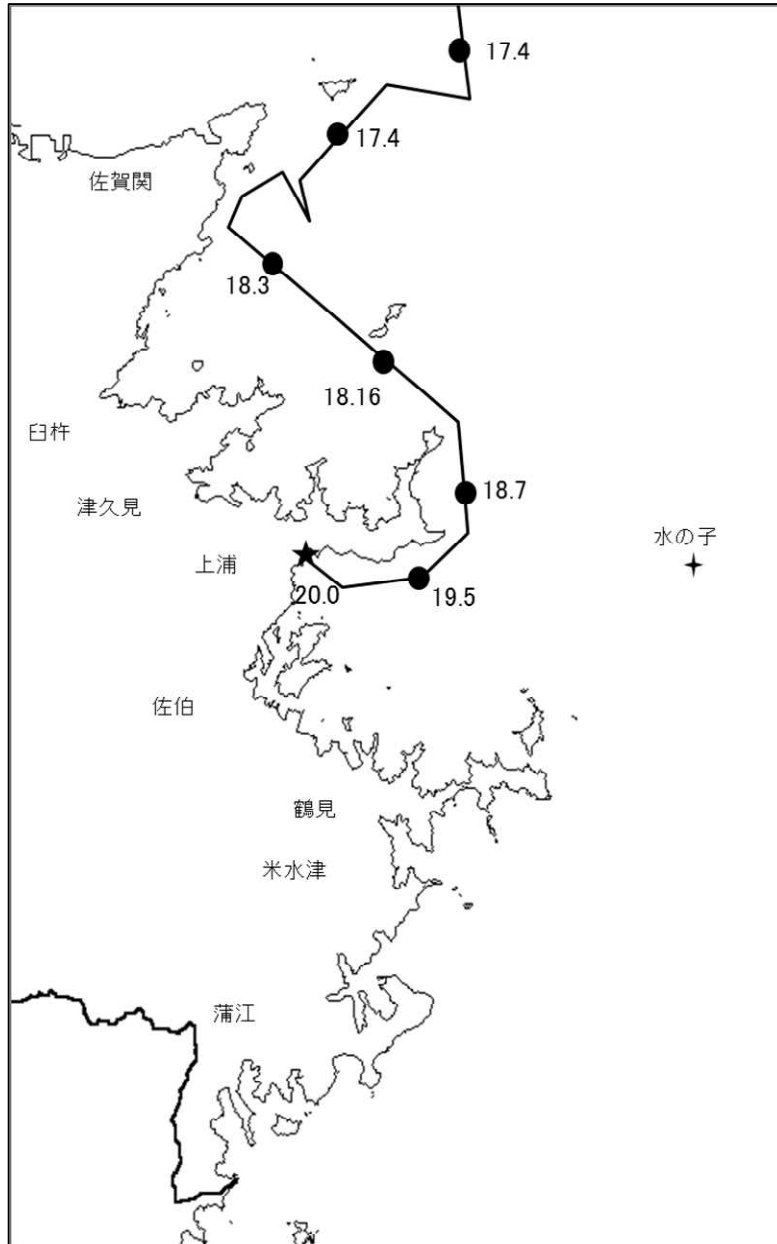
27-4号

第27-4号 平成27年5月26日(火)発行

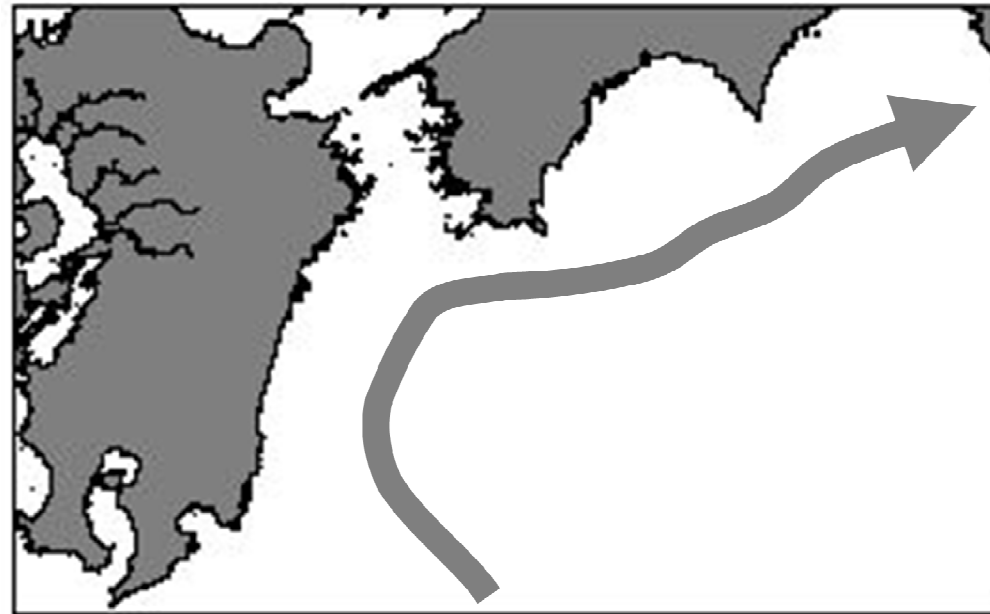
大分県農林水産研究指導センター水産研究部 佐伯市上浦大字津井浦

●海況 ★ : 定地水温 (5/26)

5/25 北上時水温



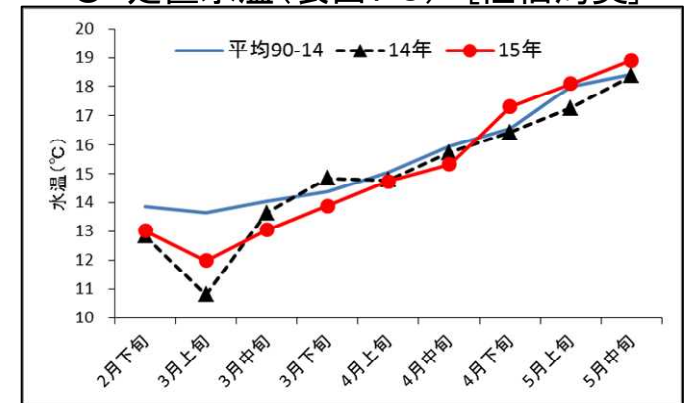
●黒潮情報(海上保安庁海洋速報第95号:5/17-5/24 観測)



黒潮流軸位置(マイル)	
都井岬 ENE	足摺岬 S
60	30

黒潮は都井岬でかなり離岸傾向。足摺岬でやや離岸傾向。九州南東沖の黒潮内表面水温は25℃で前年より2℃高め。

●定置水温(表面:℃) [佐伯湾奥]



「海況概要」(5月26日)

* 5月中旬の水試地先(上浦)の定置水温(表面)は18.9℃で、前年・平年より0.5℃高めでした。5月26日の表面水温は20.0℃となっています。

「漁況概要」(5月4日～5月17日)

県南まき網はカタクチイワシ主体に38.0トンの水揚げ。前期間(4/20～5/3)と比較し、漁獲量全体が減少した(104.9トン→38.0トン)。小型底びき網(鶴見・蒲江)では鶴見はマダイ・クルマエビ、蒲江はエソ類主体。一本釣りでは佐賀関・鶴見・保戸島でマアジ主体の漁。タチウオ漕ぎ釣り(臼杵)は1隻・1日あたりの漁獲量が45.7キロと前期間(41.5キロ)と比べ増加した。定置網は鶴見でマアジ、米水津でカマス、蒲江でマイワシ主体の漁。

他県情報

宮崎県(5/14～5/20):日向灘の小・中型まき網漁は、50統1,175.2トン(マイワシ1156.0トン、カタクチイワシ15.7トン、キビナゴ3.5トン他の水揚げ)期間中の船曳パッチ網によるシラス漁は5統0.8トンでした。

高知県(5/12～5/18):宿毛湾周辺海域の中型まき網漁は、17統136.9トン(サバ類23.2トン、キビナゴ20.7トン、カタクチイワシ9.0トン、ウルメイワシ5.5トン、マルアジ2.5トン、マアジ1.3トン他の水揚げ。)

※次回の発行予定について

次回速報は平成27年6月8日に発行する予定です。

● 漁況

27-4号

漁協TACシステム集計速報値・30魚種(期間:佐賀関・鶴見・米水津・蒲江:5/4~5/17)

単位:キロ

漁業種類	所属漁協名	隻・日あたり漁獲量	まいわし	うるめ	かたくち	まあじ	まるあじ	さば類	ぶり	ひらめ	めいたがれい	えそ類	たちうお	まだい	いさき	かます	とらふぐ	あんこう	かさご類	かわはぎ類	きびなご	まとうだい	めじな	いせえび	くるまえび	こういか類	あおりいか	けんさき	まだこ	なまこ類	あわび類	さざえ	総計(他魚種も含む)
小型底曳網漁業	鶴見									46	45	184		230				93	4	5		48			229	93		5	11				992
	蒲江											75						33				12			10	9							139
船びき網漁業	鶴見(一部底曳網を含む)				3,760								6	11						6													3,782
	米水津(一部底曳網を含む)				4,188																												4,188
大中型まき網漁業	鶴見(延べ水揚げ統数7)	745		4	3,150	620	1,138					100	3	30		77						4				60		5					5,218
中型まき網漁業	鶴見(延べ水揚げ統数17)	1,823	4		21,670	7,664	512	95																									29,944
	蒲江(延べ水揚げ統数×)		2,360					488																									2,848
刺網漁業	佐賀関					47								1										0.2									1
	鶴見								103			121		42	3			1	12	101			7	82	20				20				558
定置網漁業	鶴見			8	111	919	102	6	84	36			5	41	317					79	11		1	145					1				2,014
	米水津	91	8	111	919	102	6	84	36			5	41	317						79	11		1	145				1				2,014	
一本釣り	鶴見	2,898		222	812	1,144	112	2,942	64			20	56	184	60	3,424				257	172		36	248			375	180		42			13,248
	蒲江	10,557	552		871	214	1,353	1,794	4			20	46	50	18	62				9	1,605			238		12	26	24				17,454	
その他の漁業種類	佐賀関				6,626	42	305	21			0		440	353	146				31	10			3										7,977
	鶴見				3,532	58	29	1,893	10			2	243	659	1,884					202	2			83									8,594
総計	蒲江				31			13			3		33	4					203	1			18					3					309
	佐賀関				12					7														4.1						616	142	1,413	2,194
その他の漁業種類	鶴見				432	81	9					454	297						22	8								342	18	453	2,115		
	米水津																											95	17	697	809		
総計	蒲江										1,141		9						41	5			9	28				55				1,289	
	蒲江		15,910	564	33,101	21,565	3,290	2,397	6,746	270	45	2,126	798	1,958	2,509	3,599	0	127	525	588	1,788	116	879	120	239	174	492	218	431	753	177	2,562	104,066

他漁協情報(期間:5/4~5/17)

単位:キロ

漁業種類	所属漁協名	期間	延べ出漁隻数	隻・日あたり漁獲量()は先号漁獲量	まあじ	まるあじ	さば類	かたくち	うるめ	まいわし	ぶり	たちうお	まだい	いさき	とらふぐ	こういか類	その他	計
中型まき網	臼杵・津久見	5/4~5/17	10隻	2782.0	25,847	470	1,503											27,820
一本釣り	臼杵(夕子釣りのみ)	5/4~5/17	63隻	45.7(41.5)								2,880						2,880
	保戸島	5/4~5/17	*	*(*)	3,880		2				262		35	1,897			36	6,112

TACシステム集計値及び中部振興局農山漁村振興課水産班とりまとめ(一部は聞き取りによる概算データ)

「魚価」円/kg

漁業種類	魚種名	地区名	平均	高値	安値
釣り	夕子ウオブリ	臼杵	1,058	-	-
	マダイ	保戸島	200	-	-
	マダイ	保戸島	600	-	-
	マダイ	鶴見	896	-	-
	マアジ	鶴見	838	-	-
	ブリ・ハマチ	鶴見	511	-	-
	イサキ	鶴見	1,187	-	-
	マアジ	佐賀関	300	300g級(1尾あたり)	-
	マサバ	佐賀関	1,500	700g級(1尾あたり)	-
	ブリ	佐賀関	2,000	800g級(1尾あたり)	-
ブリ	佐賀関	400	1kg級(1尾あたり)	-	
マダイ	佐賀関	1,100	1kg級(1尾あたり)	-	

漁業種類	魚種名	地区名	平均	高値	安値
定置網	マアジ(センゴ)	鶴見	524	-	-
	カワハギ	鶴見	306	-	-
潜水・採貝	アオリイカ	鶴見	1,306	-	-
	アワビ	鶴見	5,350	-	-
活魚	サザエ	鶴見	672	-	-
	クルマエビ	鶴見	5,201	-	-
	ヒラメ	鶴見	1,172	-	-

漁協支店からのTACシステムデータ、一部聞き取り

上記は最新単価もしくは期間平均単価