

大分県豊後水道漁海況速報（短期）

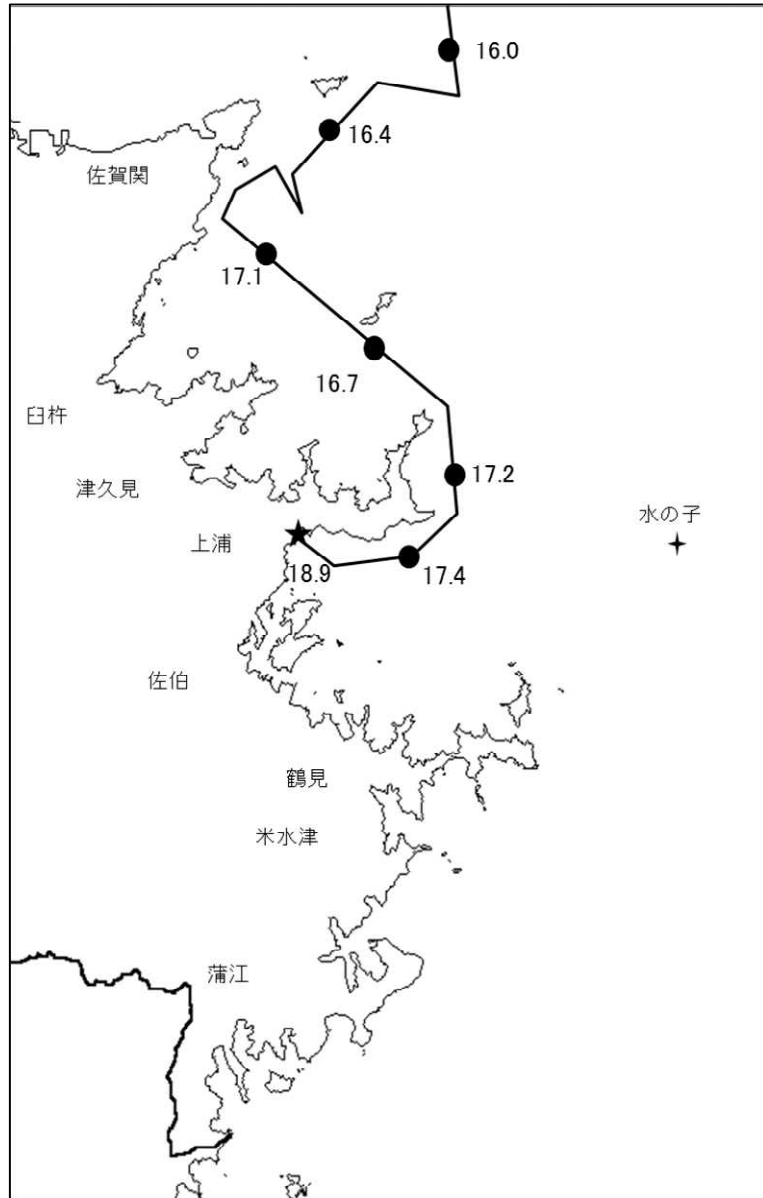
第 27-3 号 平成 27 年 5 月 12 日(火)発行

大分県農林水産研究指導センター水産研究部 佐伯市上浦大字津井浦

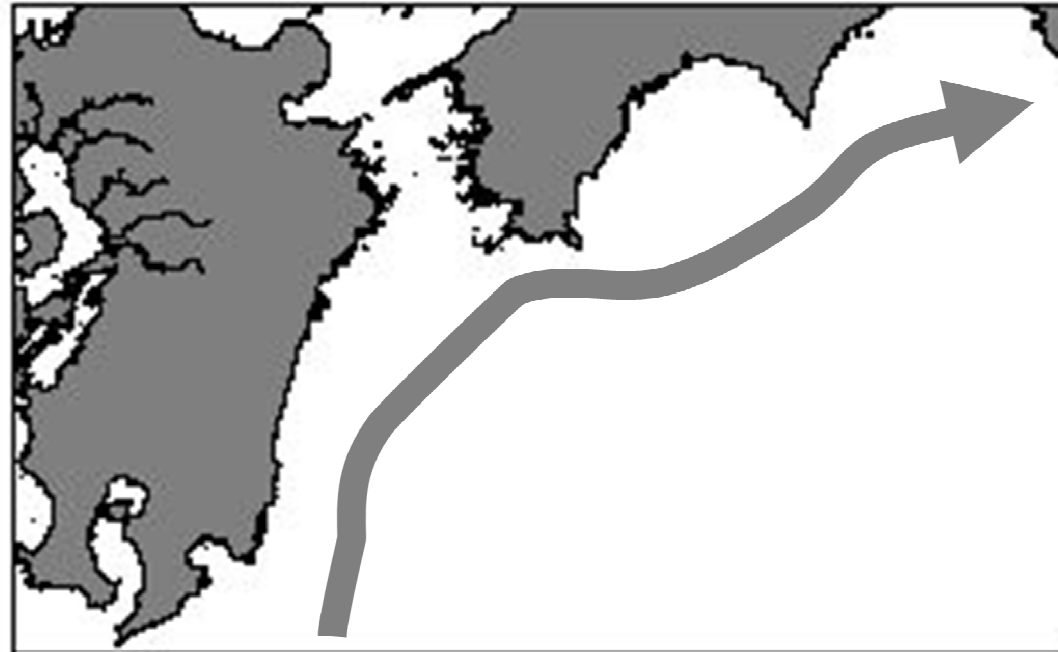
27-3 号

●海況 ★ : 定地水温 (5/12)

5/11 北上時水温



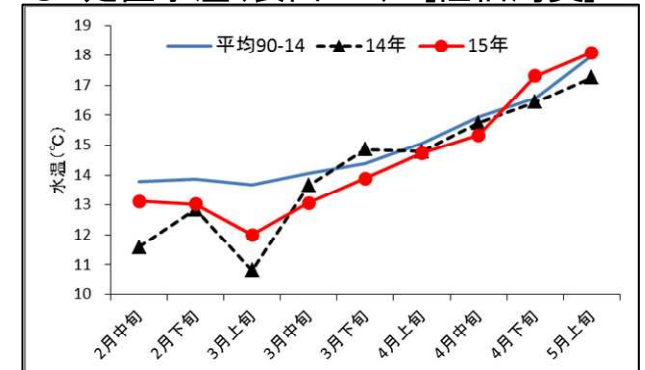
●黒潮情報(海上保安庁海洋速報第 85 号:5/3-5/10 観測)



黒潮流軸位置(マイル)	
都井岬 E	足摺岬 SSW
40	20

黒潮は都井岬でやや離岸傾向。足摺岬で接岸傾向。九州南東沖の黒潮内表面水温は 22℃で前年並み。

● 定置水温(表面:℃) [佐伯湾奥]



「海況概要」(5月12日)

* 5月上旬の水試地先(上浦)の定置水温(表面)は 18.1℃で前年より 0.8℃高めで平年並み(+0.1℃)でした。5月12日の表面水温は 18.9℃となっています。

「漁況概要」(4月20日～5月3日)

県南まき網はサバ類主体に 104.9 トンの水揚げ。前期間(4/6～4/19)と比較し、漁獲量全体が増加した(74.8 トン→104.9 トン)。小型底びき網(鶴見・蒲江)では鶴見はヒラメ・マダイ・コウイカ類、蒲江はエソ類主体。一本釣りでは佐賀関・保戸島でマアジ、鶴見でブリ主体の漁。タチウオ漕ぎ釣り(臼杵)は 1 隻・1 日あたりの漁獲量が 41.5 キロと前期間(19.3 キロ)と比べ増加した。定置網は鶴見・米水津でマアジ、蒲江でマアジ・キビナゴ主体の漁。

他県情報

宮崎県(4/30～5/6):日向灘の小・中型まき網漁は、6 統トン(マルアジ 70.2 トン、サバ類 31.6 トン、キビナゴ 2.8 トン、マイワシ 1.7 トン他の水揚げ)期間中の船曳パッチ網によるシラス漁は 11 統 9.3 トンでした。

高知県
休刊のため情報無し

※次回の発行予定について

次回速報は平成 27 年 5 月 25 日に発行する予定です。

● 漁況

27-3号

漁協TACシステム集計速報値・30魚種(期間:佐賀関・鶴見・米水津・蒲江:4/20~5/3)

漁業種類	所属漁協名	隻・日あたり漁獲量	まいわし	うるめ	かたうち	まあじ	まるあじ	さば類	ぶり	ひらめ	めいいたがれい	えそ類	たちうお	まだい	いさき	かます	とらふぐ	あんこう	かさご類	かわはぎ類	きびなご	まとうだい	めじな	いせえび	くるまえばい	こういか類	あおりいか	けんさき	まだこ	なまこ類	あわび類	さざえ	総計(他魚種も含む)
小型底曳網漁業	鶴見 蒲江					2				321	73	175		324				140	6	20		70			97	319		21	39				1,607
												283						36				6			2	15		2					344
	船びき網漁業				5,304	10						15		31							4						2		1				5,367
	米水津(一部底曳網を含む)				1,925																												1,925
大中型まき網漁業	鶴見(延べ水揚げ統数23)	1,671			18,018	9,111	275	10,342	16			175	72	58	103	2	3								39		6	177					38,432
中型まき網漁業	鶴見(延べ水揚げ統数28)	2,150	12		3,358	10,532	552	45,758																									60,212
	米水津(延べ水揚げ統数×)	×						5,544																									5,544
	蒲江(延べ水揚げ統数×)	×						752																									752
刺網漁業	佐賀関													26																			26
	鶴見				59				6	305		368		135	295	24		6	41	220			9	189	23				124				1,802
	蒲江								2		6			16	24				13	49						130						351	
定置網漁業	鶴見			2	2,424	363		20	96	48				38	189	685	1			166	8						90	3	10			4,323	
	米水津	327	96	589	1,828	192		76	200	52		8	16	270	176	732				172	772	4				264	248					6,282	
	蒲江	9	170	82	742	5		165	289	8		3		97	21					21	747					9	29	48				2,845	
一本釣り	佐賀関				8,308	95		138	2,108				2,000	753	162			2		119	8					5						13,714	
	鶴見				6,126	50		67	10,723	1		239		880	1,023			2		376	1		2										19,538
	蒲江				24									15					98								6		7			164	
その他の漁業種類	佐賀関									10														0.7						1,484	145	1,695	3,334
	鶴見				1,770	13		274				471	11	183				2		64	35					17		52	440		21	1,103	4,454
	米水津																												278	17	732	1,027	
	蒲江									3		1,161		3															62		0	17	1,325
総計			348	266	29,278	40,934	1,545	63,136	13,437	750	73	2,903	2,099	2,829	1,994	1,443	9	182	746	743	1,527	114	1,136	111	99	404	543	548	683	1,762	183	3,547	173,369

他漁協情報(期間:4/20~5/3)

単位:キロ

漁業種類	所属漁協名	期間	延べ出漁隻数	隻・日あたり漁獲量()は先号漁獲量	まあじ	まるあじ	さば類	かたうち	うるめ	まいわし	ぶり	たちうお	まだい	いさき	とらふぐ	こういか類	その他	計
中型まき網	臼杵・津久見	4/20~5/3	7隻	344.1	889			1,520										2,409
一本釣り	臼杵(夕子釣りのみ)	4/20~5/3	84隻	41.5(19.3)								3,485						3,485
	保戸島	4/20~5/3	*	*(*)	4,203		72				1,089		37	764			119	6,283

TACシステム集計値及び中部振興局農山漁村振興課水産班とりまとめ(一部は聞き取りによる概算データ)

「魚価」円/kg

漁業種類	魚種名	地区名	平均	高値	安値
釣り	夕子ウオ	臼杵	1,316	-	-
	ブリ	保戸島	250	-	-
	マダイ	保戸島	600	-	-
	マダイ	鶴見	1,007	-	-
	マアジ	鶴見	783	-	-
	ブリ・ハマチ	鶴見	325	-	-
	イサキ	鶴見	1,386	-	-
	マアジ	佐賀関	300	300g級(1尾あたり)	
			1,500	700g級(1尾あたり)	
	マサバ	佐賀関	2,000	800g級(1尾あたり)	
ブリ	佐賀関	400	1kg級(1尾あたり)		
マダイ	佐賀関	1,300	1kg級(1尾あたり)		

漁業種類	魚種名	地区名	平均	高値	安値
定置網	マアジ(センゴ)	鶴見	411	-	-
	カワハギ	鶴見	426	-	-
潜水・採貝	アオリイカ	鶴見	1,508	-	-
	アワビ	鶴見	5,653	-	-
活魚	サザエ	鶴見	679	-	-
	クルマエビ	鶴見	6,351	-	-
	ヒラメ	鶴見	1,314	-	-

漁協支店からのTACシステムデータ、一部聞き取り

上記は最新単価もしくは期間平均単価