

大分県豊後水道漁海況速報（短期）

第 26-26 号 平成 27 年 3 月 31 日(火)発行

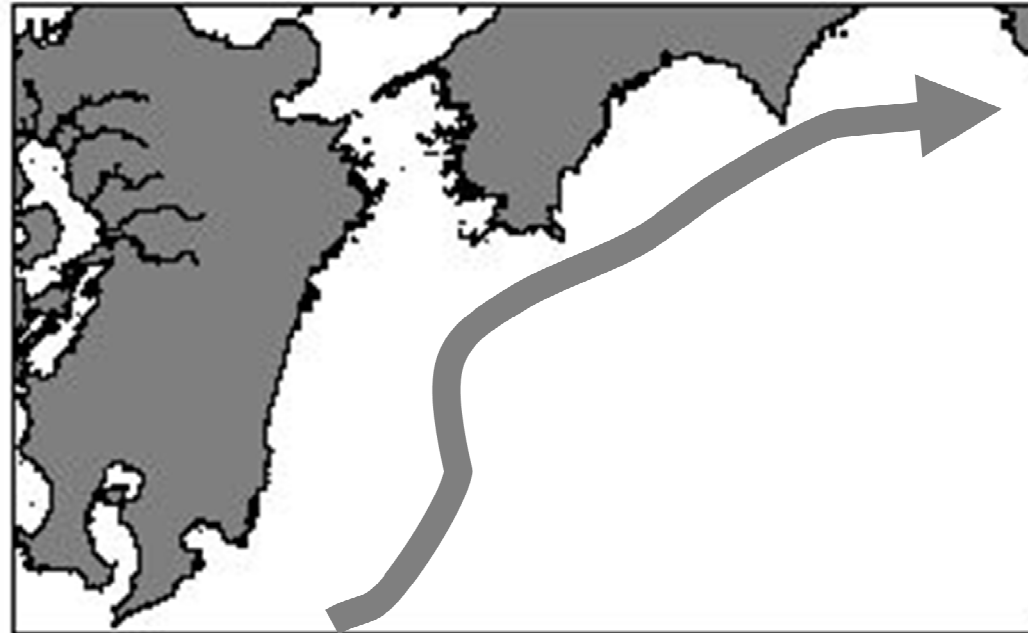
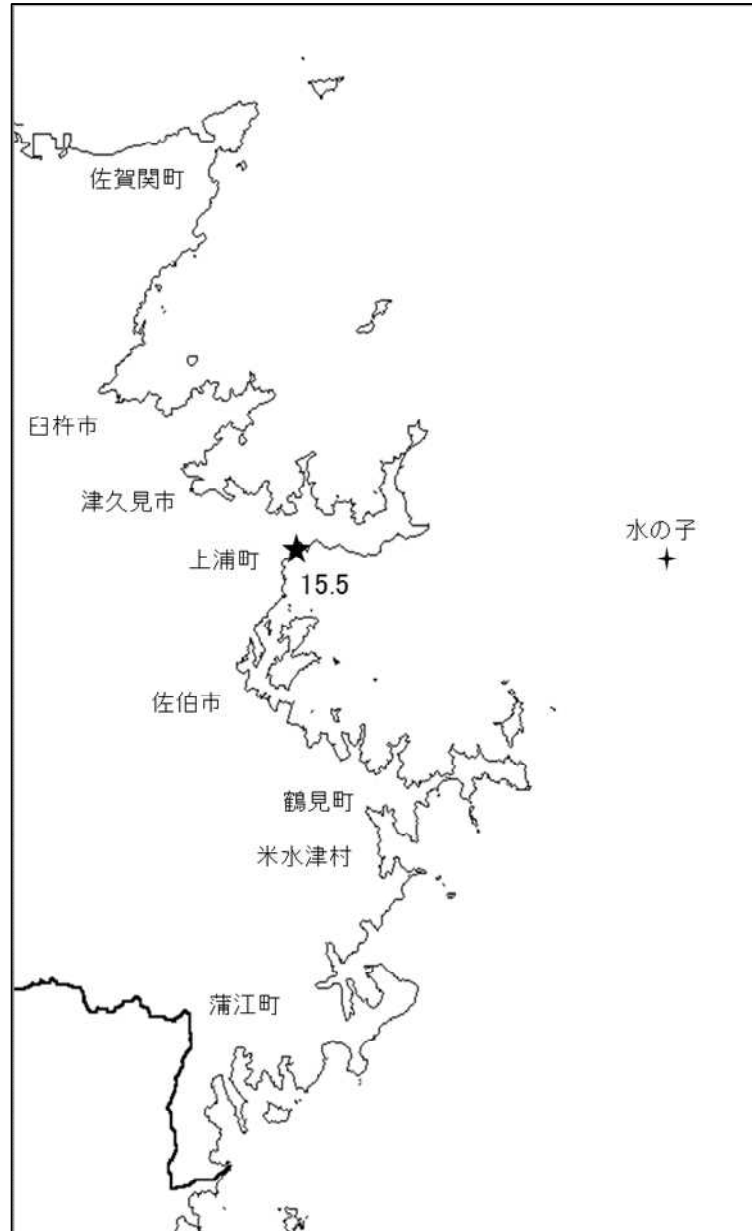
大分県農林水産研究指導センター水産研究部 佐伯市上浦大字津井浦

26-26 号

●海況 ★ : 定地水温 (3/31)

期間中、調査船による運航がなかったため上浦定地水温のみ記載

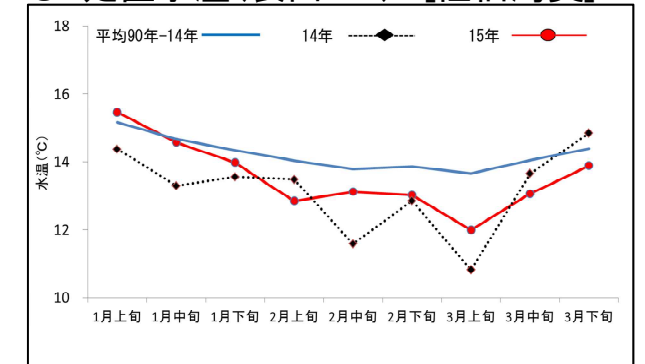
●黒潮情報(海上保安庁海洋速報第 59 号:3/22-3/29 観測)



黒潮流軸位置(マイル)	
都井岬 SE	足摺岬 S
45	25

黒潮は都井岬でやや離岸傾向。足摺岬でもやや離岸傾向。九州南東沖の黒潮内表面水温は 21℃で前年より 1℃高め。

● 定置水温(表面:℃) [佐伯湾奥]



「海況概要」(3月31日)

* 3月下旬の水試地先(上浦)の定置水温(表面)は 13.9 で前年より 1.0℃低めで平年より 0.5℃低めでした。3月31日の表面水温は 15.5℃となっています。

「漁況概要」(3月16日~3月22日)

県南まき網はサバ類・マアジ主体に 72.4 トンの水揚げ。前期間(2/23~3/8)と比較し、漁獲量全体が減少した(99.4 トン→72.4トン)。北部まき網はマアジ主体に 9.2トンの水揚げ(速報値)。小型底びき網(鶴見・蒲江)では鶴見はコウイカ類、蒲江はエソ類主体。一本釣りでは佐賀関でマアジ、鶴見でブリ、保戸島でイサキ主体の漁。タチウオ漕ぎ釣り(臼杵)は 1 隻・1 日あたりの漁獲量が 12.5 キロと前期間(17.5 キロ)と比べ減少した。定置網は鶴見でメジナ、米水津でカタクチイワシ、蒲江でマイワシ・ブリ主体の漁。

他県情報

宮崎県(3/19~3/25): 日向灘の小・中型まき網漁は、22 統 703.3 トン (サバ類 703.3 トン)
期間中の船曳パッチ網によるシラス漁はありませんでした。

高知県(3/17~3/23): 宿毛湾周辺海域の中型まき網漁は、19 統 70.3 トン (マルアジ 47.3 トン、マアジ 12.1 トン、サバ類 4.2 トン、カタクチイワシ 1.1 トン他の水揚げ。)

※次回の発行予定について

次回速報は平成 27 年 4 月 10 日に発行する予定です。

● 漁況

26-26号

漁協TACシステム集計速報値・30魚種(期間:佐賀関・鶴見・米水津・蒲江:3/9~3/22)

単位:キロ

漁業種類	所属漁協名	隻・日あたり漁獲量	まいわし	うるめ	かたうち	まあじ	まるあじ	さば類	ぶり	ひらめ	めいたがれい	えそ類	たちうお	まだい	いさき	かます	とらふぐ	あんこう	かさご類	かわはぎ類	きびなご	まとうだい	めじな	いせえび	くるとまえび	こういか類	あおりいか	けんさき	まだこ	なまこ類	あわび類	ささえ	総計(他魚種も含む)	
小型底曳網漁業	鶴見 蒲江					5				252	71	72		124			6	418	3	20		179			213	2,952		280	12				4,603	
船びき網漁業	鶴見(一部底曳網を含む) 米水津(一部底曳網を含む)			6,600						2			5											1									6,608	
大中小型まき網漁業	鶴見(延べ水揚げ統数10)	755	5		3,693	3,007	26	662	7			90	22				18			5					10	3							7,547	
中型まき網漁業	鶴見(延べ水揚げ統数18) 米水津(延べ水揚げ統数×)	1,624 ×	102	120	6,426	21,063	1,102	426																										29,238
刺網漁業	佐賀関 鶴見 蒲江					5			10	474		96		22	106	19		5	13	154		42	73	17					27				22	
定置網漁業	鶴見 米水津 蒲江		19	70	710	146			513	150			137	3	228	72			26	18	11	1,409				64	2	22					3,301	
一本釣り	佐賀関 鶴見 蒲江		1,728	3	237	135	5	2	1,550	33		10	54	37			2	2	30	72				21	63	22							4,155	
その他の漁業種類	佐賀関 鶴見 米水津 蒲江				11,736	782	1,485	4,539		1	1,355	1,528	386	2	28	1		28	1		1	16											21,858	
総計			1,835	142	22,371	41,317	2,942	41,561	17,836	1,069	71	2,221	1,449	2,616	1,840	11	27	441	183	599	90	270	2,013	43	213	3,004	1,121	352	476	1,137	23	1,022	148,290	

他漁協情報(期間:3/9~3/22)

単位:キロ

漁業種類	所属漁協名	期間	延べ出漁隻数	隻・日あたり漁獲量()は先号漁獲量	まあじ	まるあじ	さば類	かたうち	うるめ	まいわし	ぶり	たちうお	まだい	いさき	とらふぐ	こういか類	その他	計
中型まき網	臼杵・津久見	3/9~3/22	6隻	1525.0(5569.8)	7,774	898	478											9,150
一本釣り	臼杵(夕子釣りのみ)	3/9~3/22	8隻	12.5(17.5)								100						100
	保戸島	3/9~3/22	*	*(*)	254						224		729	2,617	115		4	3,942

TACシステム集計値及び中部振興局農山漁村振興課水産班とりまとめ(一部は聞き取りによる概算データ)

「魚価」円/kg

漁業種類	魚種名	地区名	平均	高値	安値
釣り	夕子ウオ	臼杵	2,065	-	-
	ブリ	保戸島	250	-	-
	マダイ	保戸島	750	-	-
	マダイ	鶴見	1,639	-	-
	マアジ	鶴見	1,748	-	-
	ブリ・ハマチ	鶴見	372	-	-
	イサキ	鶴見	1,575	-	-
	マアジ	佐賀関	300	300g級(1尾あたり)	
	マサバ	佐賀関	1,500	700g級(1尾あたり)	
	ブリ	佐賀関	2,000	900g級(1尾あたり)	
	ブリ	佐賀関	400	1kg級(1尾あたり)	
	マダイ	佐賀関	1,300	1kg級(1尾あたり)	

漁業種類	魚種名	地区名	平均	高値	安値
定置網	マアジ(センコ)	鶴見	647	-	-
	カワハギ	鶴見	518	-	-
潜水・採貝	アオリイカ	鶴見	2,157	-	-
	アワビ	鶴見	4,950	-	-
活魚	サザエ	鶴見	813	-	-
	クルマエビ	鶴見	6,046	-	-
	ヒラメ	鶴見	1,551	-	-

漁協支店からのTACシステムデータ、一部聞き取り

上記は最新単価もしくは期間平均単価