

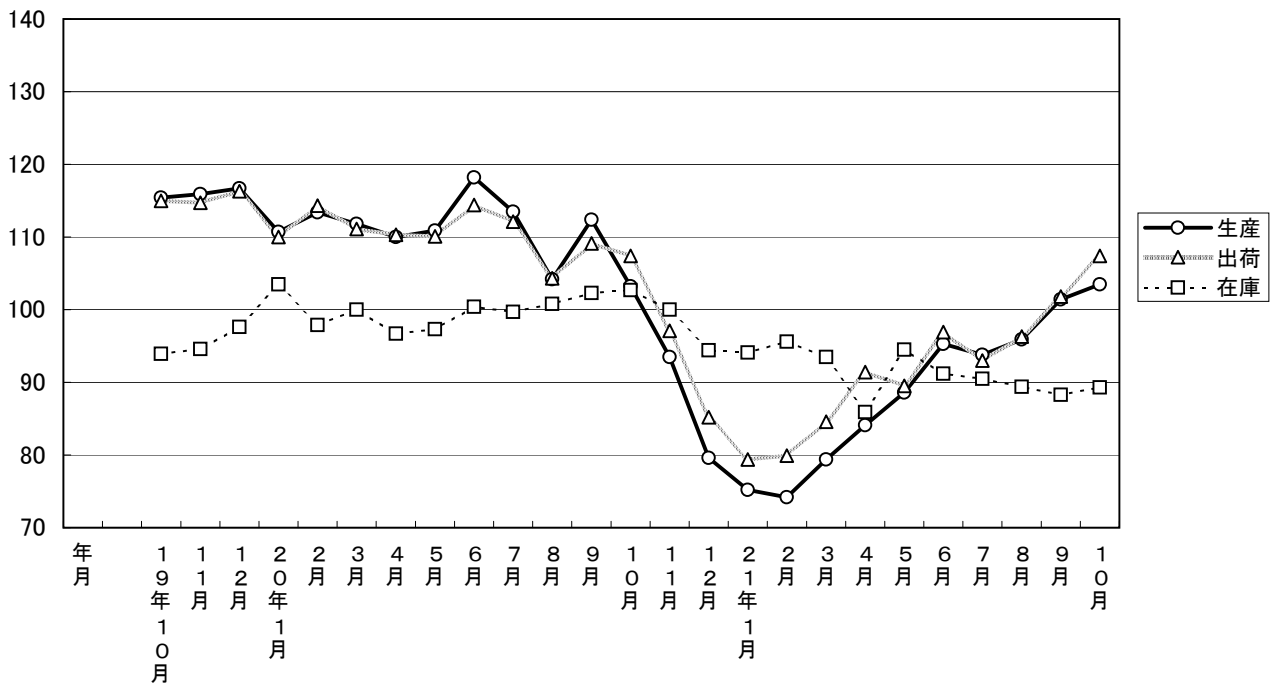
# 大分県鉱工業指数

平成17年基準

平成21年10月分

大分県鉱工業指数の推移(季節調整済指数)

平成17年=100



## 平成21年10月の鉱工業指数

平成17年=100

区 分		季節調整済指数		原 指 数	
			前月比 (%)		前年同月 比 (%)
大分県	生産	103.5	2.1	111.2	▲ 0.2
	出荷	107.4	5.5	114.0	▲ 1.0
	在庫	89.3	1.1	90.5	▲ 13.1
全 国	生産	86.1	0.5	89.9	▲ 15.1
	出荷	88.8	1.3	90.2	▲ 13.0
	在庫	93.3	▲ 1.5	94.3	▲ 14.4
九 州	生産	96.5	0.2	100.4	▲ 9.9
	出荷	96.1	0.6	100.3	▲ 9.9
	在庫	108.5	▲ 1.9	107.3	▲ 5.6

※九州は速報値

### 概況

#### [生産]

生産指数(季節調整済指数)は103.5(前月比2.1%)となり、3か月連続で上昇した。  
業種別に生産動向をみると、前月に比べ上昇した業種は「鉄鋼業」、「電子部品・デバイス工業」、「石油製品工業」など11業種で、一方低下した業種は「非鉄金属工業」、「金属製品工業」、「電気機械工業」など9業種となっている。

#### [出荷]

出荷指数(季節調整済指数)は107.4(前月比5.5%)となり、3か月連続で上昇した。  
業種別に出荷動向をみると、前月に比べ上昇した業種は「鉄鋼業」、「一般機械工業」、「電子部品・デバイス工業」の10業種で、一方低下した業種は「金属製品工業」、「非鉄金属工業」、「家具工業」など10業種となっている。

#### [在庫]

在庫指数(季節調整済指数)は89.3(前月比1.1%)となり、5か月ぶりに上昇した。  
業種別に在庫動向をみると、前月に比べ上昇した業種は「その他製品工業」、「一般機械工業」、「プラスチック製品工業」など12業種で、一方低下した業種は「電気機械工業」、「電子部品・デバイス工業」、「鉄鋼業」など6業種となっている。

#### [全国の製造工業生産予測指数]

平成21年11月は前月比3.3%の上昇、12月は同1.0%の上昇となっている。

## 業種動向

前月に比べ目立った動きを示したものは、次のとおりである。

### [生産]

#### 上昇業種

業 種 名	前年 同月比(%)	前月比(%)		寄 与 率
		前月	今月	
鉄 鋼 業	21.7	▲ 5.6	22.2	137.6
電子部品・デバイス工業	4.9	13.0	10.5	72.7
石油製品工業	▲ 8.4	▲ 5.8	10.0	1.7

#### 低下業種

業 種 名	前年 同月比(%)	前月比(%)		寄 与 率
		前月	今月	
非鉄金属工業	▲ 16.6	27.1	▲ 28.2	-114.8
金属製品工業	▲ 19.7	6.3	▲ 25.2	-27.0
電気機械工業	16.6	49.6	▲ 11.0	-9.1

### [出荷]

#### 上昇業種

業 種 名	前年 同月比(%)	前月比(%)		寄 与 率
		前月	今月	
鉄 鋼 業	22.8	▲ 2.8	32.2	64.3
一般機械工業	19.4	8.6	12.9	13.5
電子部品・デバイス工業	2.5	12.8	10.7	22.7

#### 低下業種

業 種 名	前年 同月比(%)	前月比(%)		寄 与 率
		前月	今月	
金属製品工業	▲ 17.7	8.6	▲ 25.8	-8.2
非鉄金属工業	▲ 18.8	11.9	▲ 19.5	-21.2
家具工業	▲ 26.3	15.8	▲ 9.2	-0.2

### [在庫]

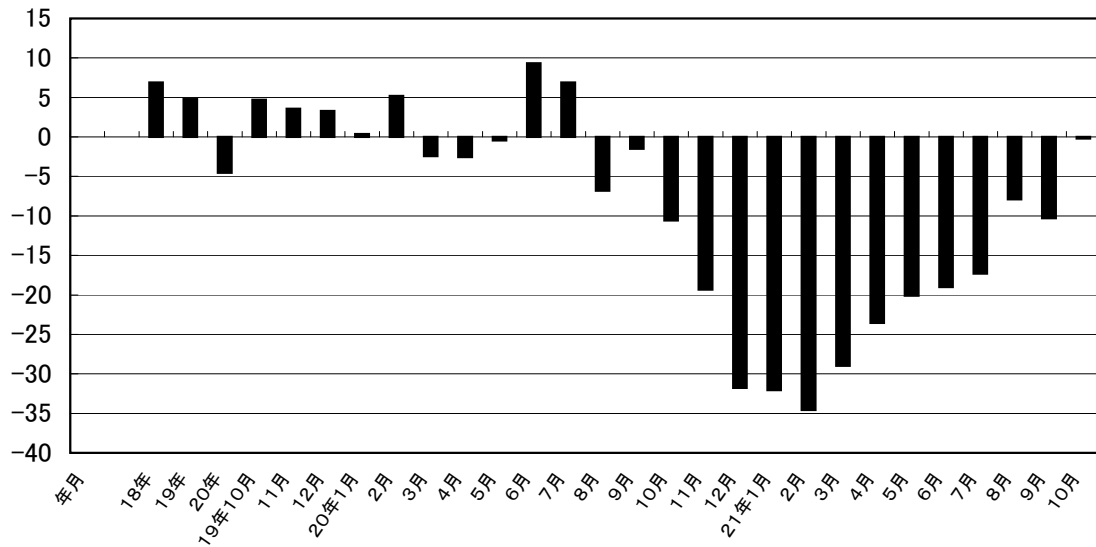
#### 上昇業種

業 種 名	前年 同月比(%)	前月比(%)		寄 与 率
		前月	今月	
その他製品工業	100.0	26.7	99.4	2.1
一般機械工業	▲ 49.7	▲ 28.2	56.3	29.0
プラスチック製品工業	48.9	3.4	16.5	22.4

#### 低下業種

業 種 名	前年 同月比(%)	前月比(%)		寄 与 率
		前月	今月	
電気機械工業	▲ 35.7	12.2	▲ 19.5	-23.2
電子部品・デバイス工業	▲ 89.9	▲ 9.1	▲ 13.3	-3.5
鉄 鋼 業	19.7	6.7	▲ 10.7	-122.5

## 鋳工業生産指数前年同月比(%)



## 大分県鋳工業指数の推移

(季節調整済指数 平成17年=100)

年月	生産			出荷			在庫		
	指数	前月比	前年同月比 (%)	指数	前月比	前年同月比 (%)	指数	前月比	前年同月比 (%)
18年	106.9	—	6.9	106.7	—	6.7	103.5	—	3.5
19年	112.1	—	4.8	112.2	—	5.1	96.8	—	▲ 6.5
20年	107.0	—	▲ 4.5	107.4	—	▲ 4.3	99.7	—	▲ 3.0
19年10月	115.4	1.1	4.7	115.0	▲ 0.3	3.1	93.9	1.0	▲ 6.3
11月	115.9	0.4	3.6	114.7	▲ 0.3	3.2	94.6	0.7	▲ 6.3
12月	116.7	0.7	3.3	116.3	1.4	2.2	97.6	3.2	▲ 4.4
20年1月	110.7	▲ 5.1	0.4	110.0	▲ 5.4	1.9	103.5	6.0	3.5
2月	113.4	2.4	5.2	114.3	3.9	3.4	97.9	▲ 5.4	4.7
3月	111.8	▲ 1.4	▲ 2.4	111.1	▲ 2.8	▲ 0.8	100.0	2.1	0.1
4月	110.0	▲ 1.6	▲ 2.6	110.3	▲ 0.7	▲ 1.5	96.7	▲ 3.3	▲ 2.6
5月	110.9	0.8	▲ 0.4	110.1	▲ 0.2	▲ 2.1	97.3	0.6	0.0
6月	118.2	6.6	9.3	114.4	3.9	4.8	100.4	3.2	1.4
7月	113.5	▲ 4.0	6.9	112.1	▲ 2.0	2.5	99.7	▲ 0.7	2.5
8月	104.2	▲ 8.2	▲ 6.8	104.3	▲ 7.0	▲ 6.5	100.8	1.1	5.0
9月	112.4	7.9	▲ 1.5	109.1	4.6	▲ 5.4	102.3	1.5	10.0
10月	103.2	▲ 8.2	▲ 10.6	107.4	▲ 1.6	▲ 6.6	102.7	0.4	9.4
11月	93.5	▲ 9.4	▲ 19.3	97.1	▲ 9.6	▲ 15.3	100.0	▲ 2.6	5.7
12月	79.6	▲ 14.9	▲ 31.8	85.2	▲ 12.3	▲ 26.7	94.4	▲ 5.6	▲ 3.3
21年1月	75.2	▲ 5.5	▲ 32.1	79.4	▲ 6.8	▲ 27.8	94.1	▲ 0.3	▲ 9.1
2月	74.2	▲ 1.3	▲ 34.6	79.9	0.6	▲ 30.1	95.6	1.6	▲ 2.3
3月	79.4	7.0	▲ 29.0	84.6	5.9	▲ 23.9	93.5	▲ 2.2	▲ 6.5
4月	84.1	5.9	▲ 23.5	91.4	8.0	▲ 17.1	85.9	▲ 8.1	▲ 11.2
5月	88.6	5.4	▲ 20.1	89.5	▲ 2.1	▲ 18.7	94.5	10.0	▲ 2.9
6月	95.3	7.6	▲ 19.0	96.9	8.3	▲ 14.5	91.2	▲ 3.5	▲ 9.2
7月	93.8	▲ 1.6	▲ 17.3	93.0	▲ 4.0	▲ 17.1	90.5	▲ 0.8	▲ 9.3
8月	95.9	2.2	▲ 7.9	96.3	3.5	▲ 7.6	89.4	▲ 1.2	▲ 11.4
9月	101.4	5.7	▲ 10.3	101.8	5.7	▲ 7.2	88.3	▲ 1.2	▲ 13.7
10月	103.5	2.1	▲ 0.2	107.4	5.5	▲ 1.0	89.3	1.1	▲ 13.1

## 主要業種動向

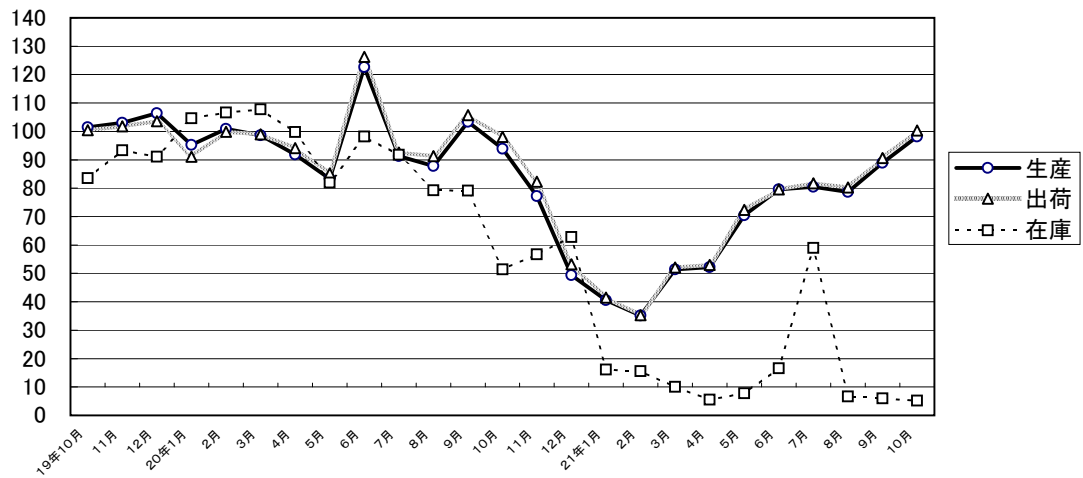
平成21年10月分

(季節調整済指数 平成17年=100)

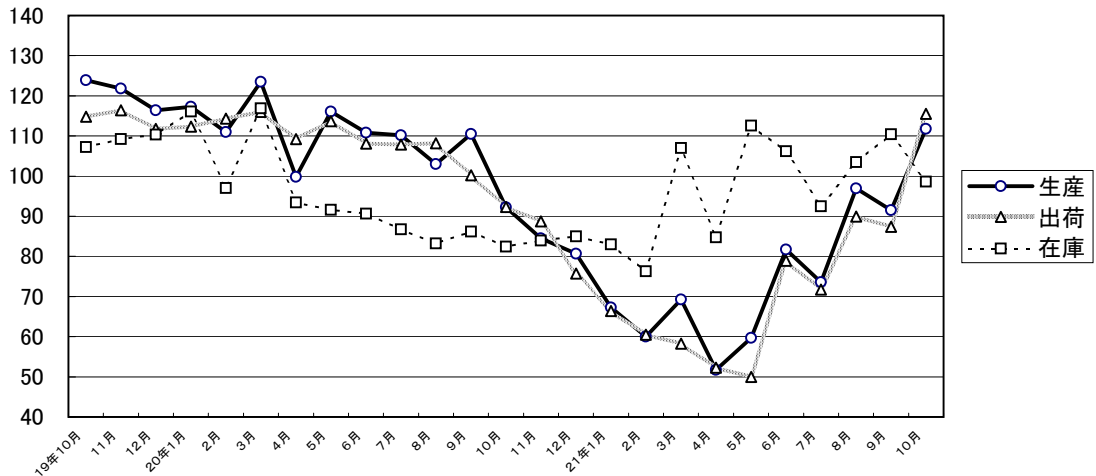
業 種 名	生 産			出 荷			在 庫		
	指 数	前月比 (%)	前年同月 比 (%)	指 数	前月比 (%)	前年同月 比 (%)	指 数	前月比 (%)	前年同月 比 (%)
電子部品・デバイス工業	98.2	10.5	4.9	100.3	10.7	2.5	5.2	▲ 13.3	▲ 89.9
鉄鋼業	111.8	22.2	21.7	115.5	32.2	22.8	98.6	▲ 10.7	19.7
情報通信機械工業	100.3	2.0	▲ 19.5	112.0	▲ 0.4	▲ 18.3	-	-	-
化学工業	101.0	5.9	21.0	91.8	8.0	11.4	96.6	0.3	▲ 6.6
精密機械工業	134.0	▲ 3.7	5.2	129.5	▲ 6.4	0.7	167.6	12.7	23.6

## 主要業種の推移(季節調整済指数 平成17年=100)

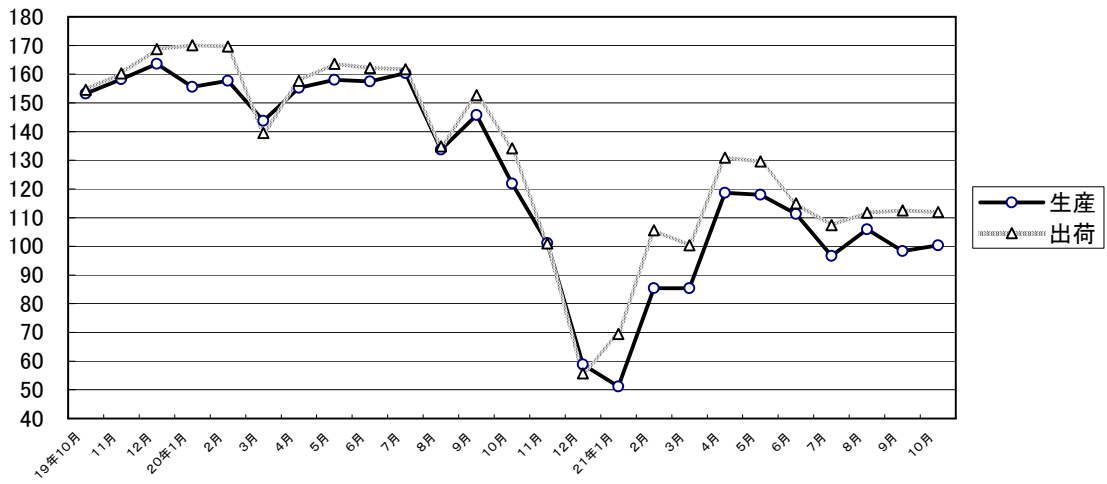
### 電子部品・デバイス工業



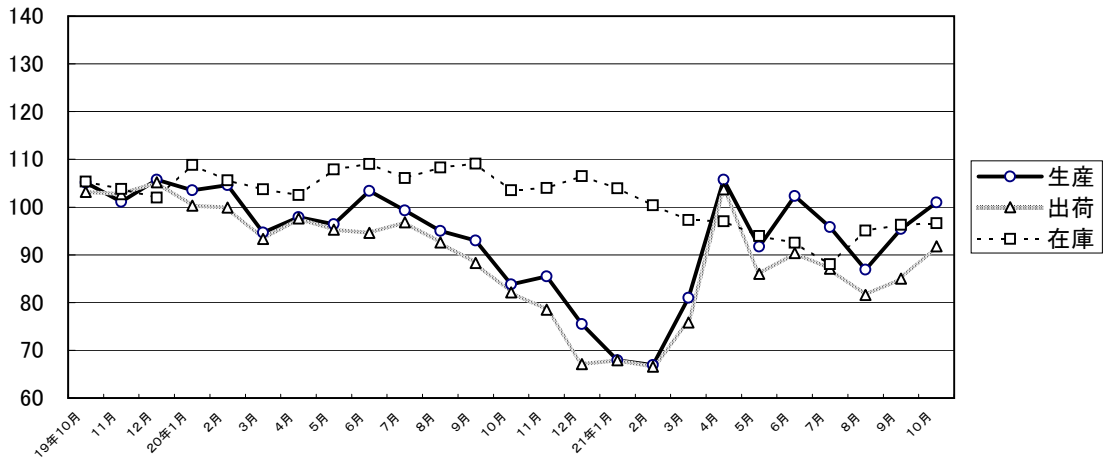
### 鉄鋼業



情報通信機械工業



化学工業



精密機械工業

